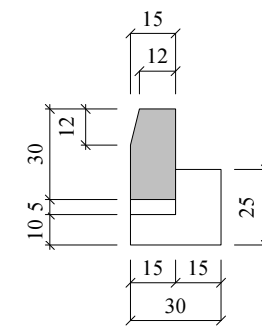
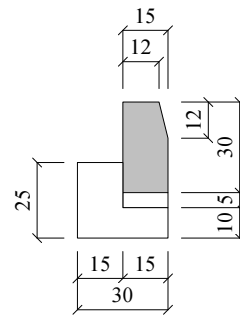
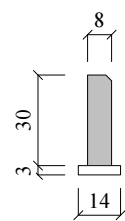
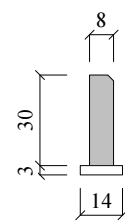
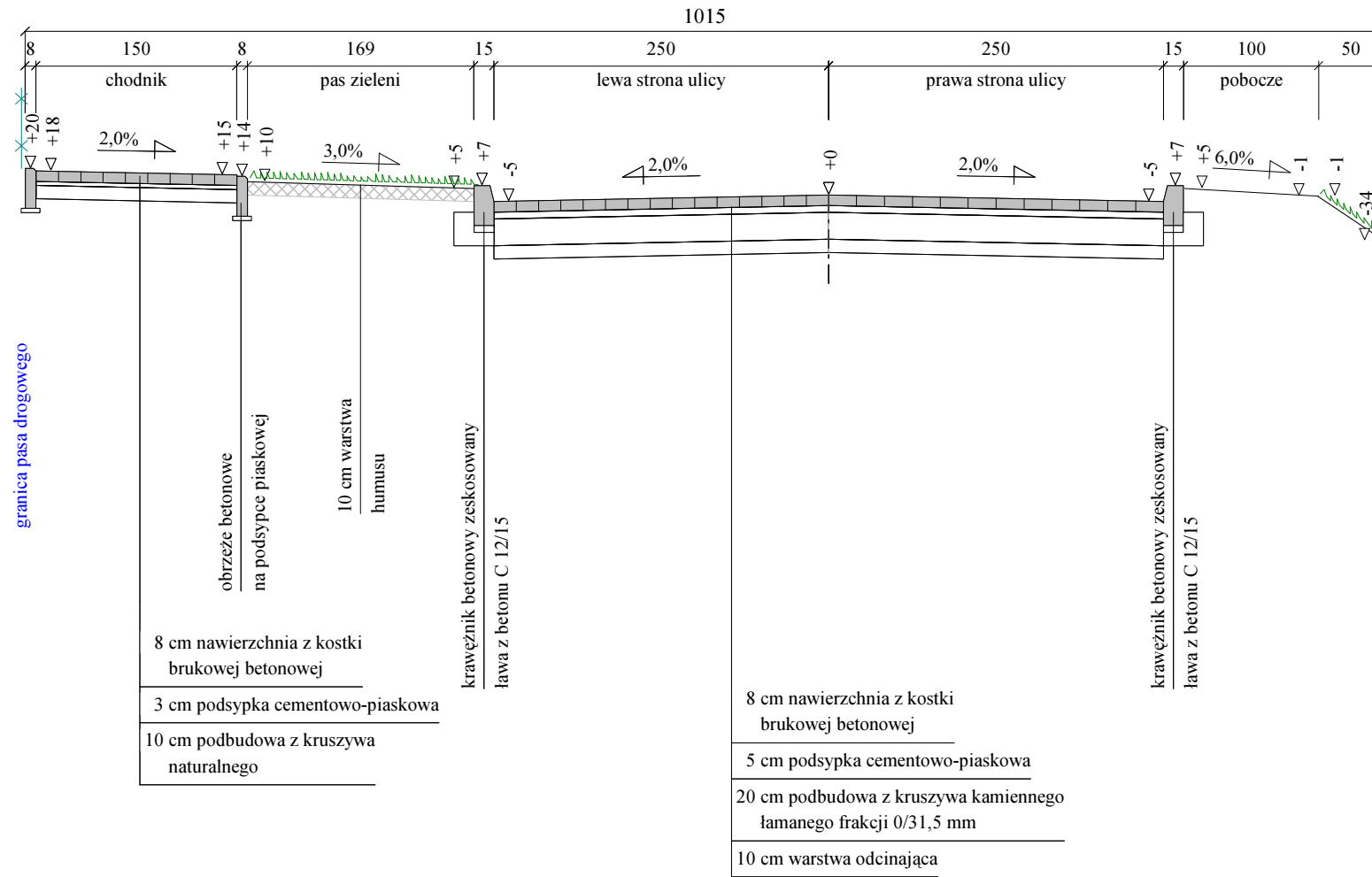


PRZEKRÓJ KONSTRUKCYJNY C - C

Skala 1:50



1. NAWIERZCHNIA ULICY Z KOSTKI KOLORU SZAREGO
2. OŚ PODŁUŻNĄ ULICY WYZNACZYĆ KOSTKĄ KOLORU CZERWONEGO SZEROKOŚCI 0,20 m
3. NAWIERZCHNIA CHODNIKA Z KOSTKI KOLORU SZAREGO.

Wykonawca	Przedsiębiorstwo Produkcyjno-Usługowo-Handlowe Krystyna Kurdyla, Śliwno 1		
Inwestor	Miasto Świdwin. Plac Konstytucji 3 Maja 1, 78-300 Świdwin	Umowa KOŚ.3037.10.2015	
Obiekt	Projekt budowlano-wykonawczy "przebudowy drogi - ulicy Dobra" w Świdwinie		Załączników
Nazwa rysunku	Przekroje normalne (konstrukcyjne)		Rysunek nr 4/2
Projektował	Kurdyla Michał	Uprawnienia UW.A/PNB/8300/39/81 ZAP/BD/2124/01	Skala 1:50
Sprawdził	mgr inż. Kot Wiesław	Uprawnienia UAN/N/7210/795/88 ZAP/BM/0207/01	Data X.2015 r.