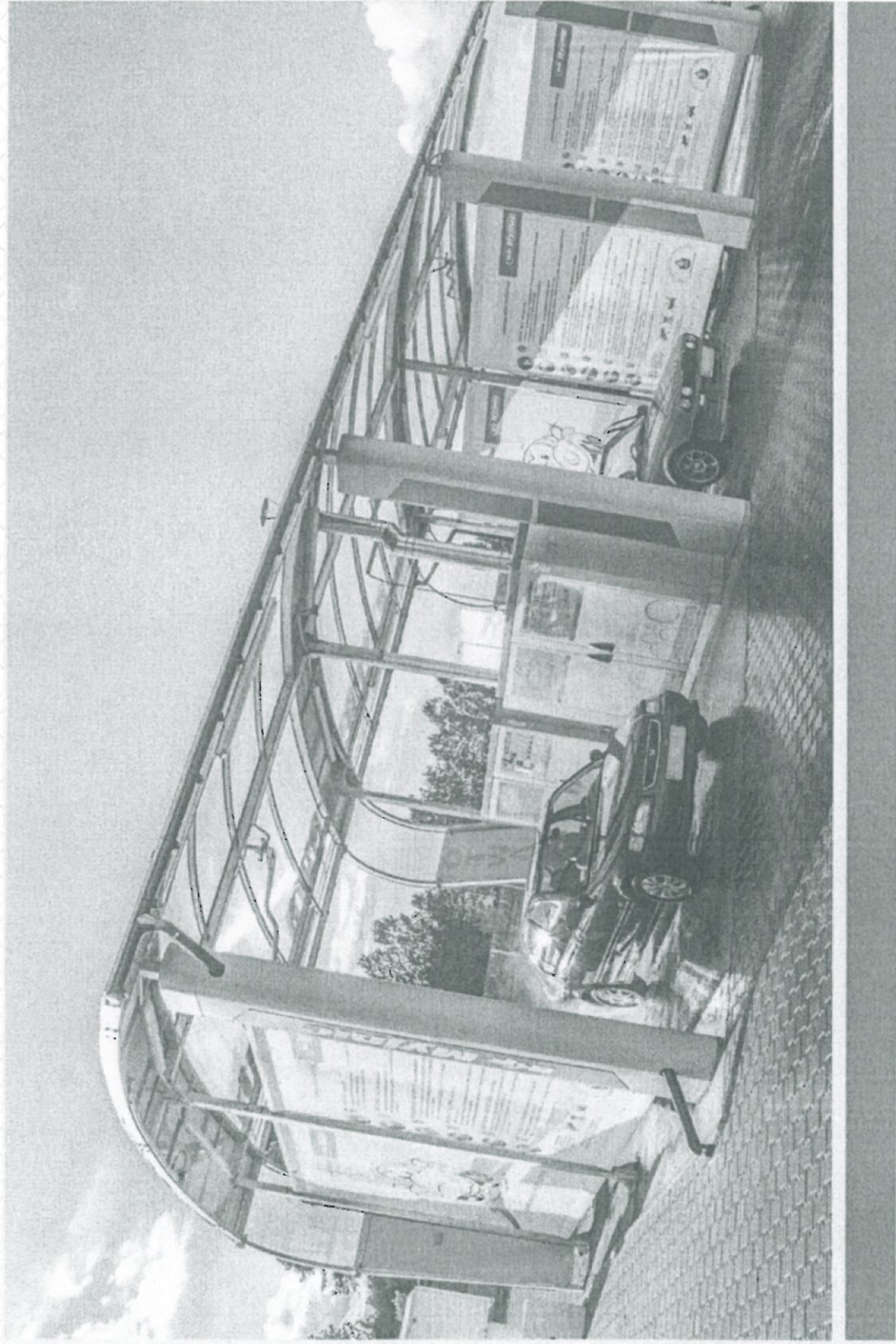


Myjnia bezdotykowa



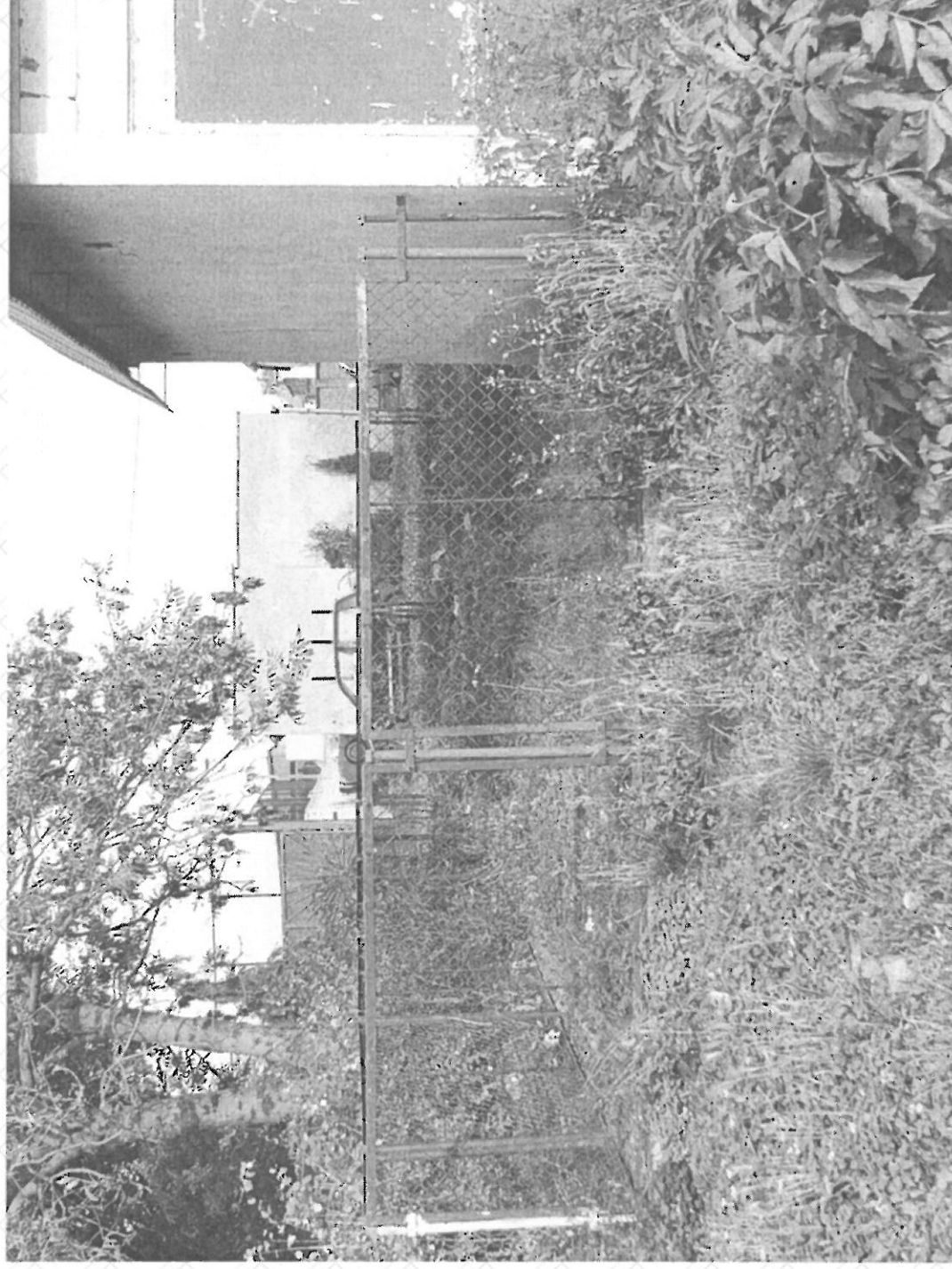
Koncepcja budowy myjni

- Myjnia bezdotykowa;
- Nowoczesna stylistyka;
- Estetyczny wygląd;
- W pełni ekologiczna;
- Spełniająca wszystkie normy określone obowiązującymi przepisami prawa;
- Myjnia kwalifikuje się jako działalność nieuciążliwa;
- Położona w miejscu gdzie obecnie jest zwykły śmietnik;
- Wygodna i użyteczna dla mieszkańców;
- Odgródzona od zabudowań ekranami akustycznymi;
- Ogródzona od Placu Lotników pasem zieleni;

Estetyka

Obecnie teren po byłym przystanku PKS straszy miasto i nijak ma się do wizerunku Placu Lotników. Jednym z argumentów zakazujących mi budowy myjni jest właśnie reprezentacyjny Plac Lotników, który na dzień dzisiejszy sąsiaduje z takim śmietniskiem:

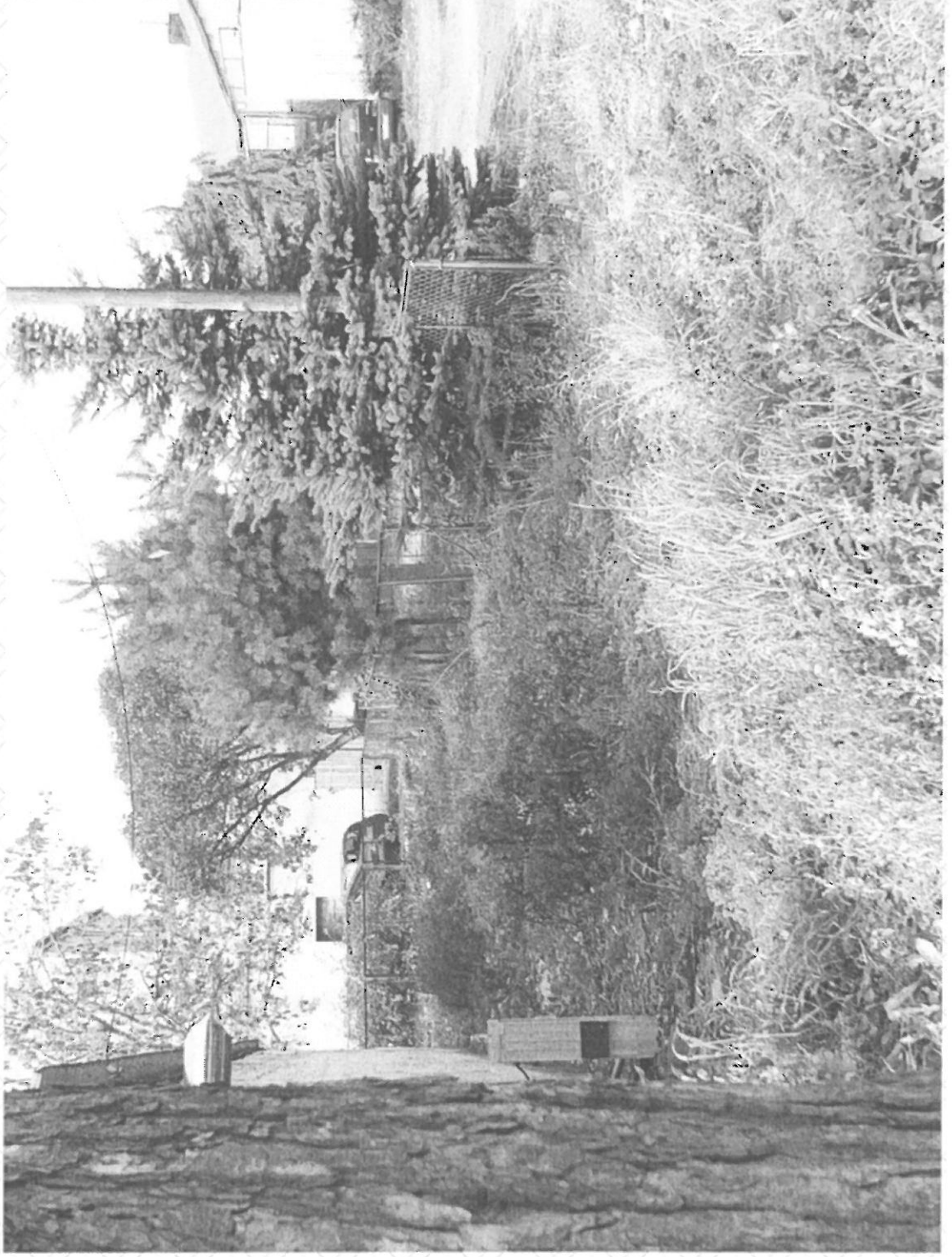
Okazała Zieleń i kolorowe ogrodzenie



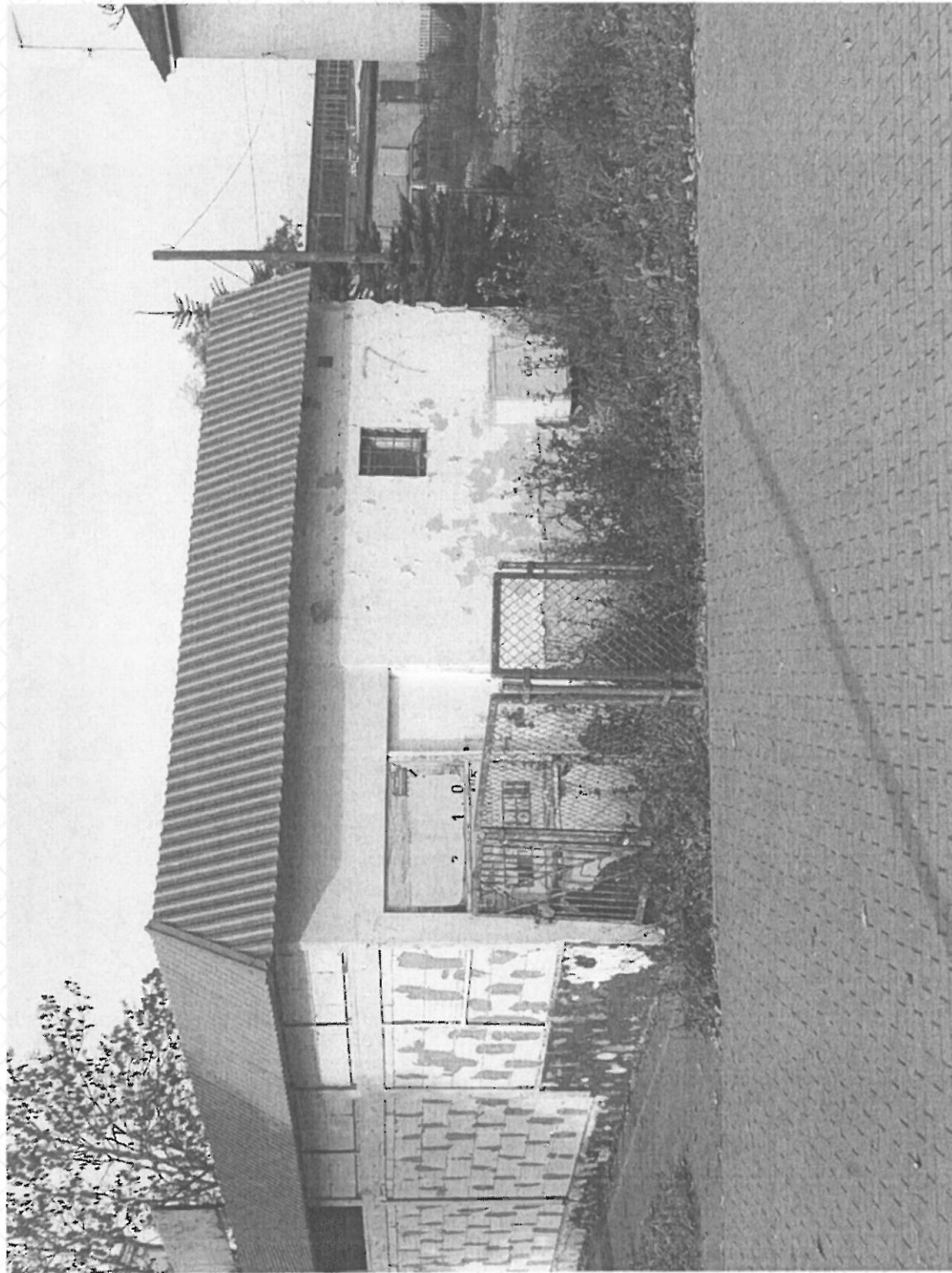
Tego nie widać od strony Placu Lotników...



To też jest ukryte...



PKS Świdwin, wizytówka miasta...



Barrierki pamiętające stan wojenny... starsze ode mnie...



Słyszalem, że myjnia nie ma wjazdu...



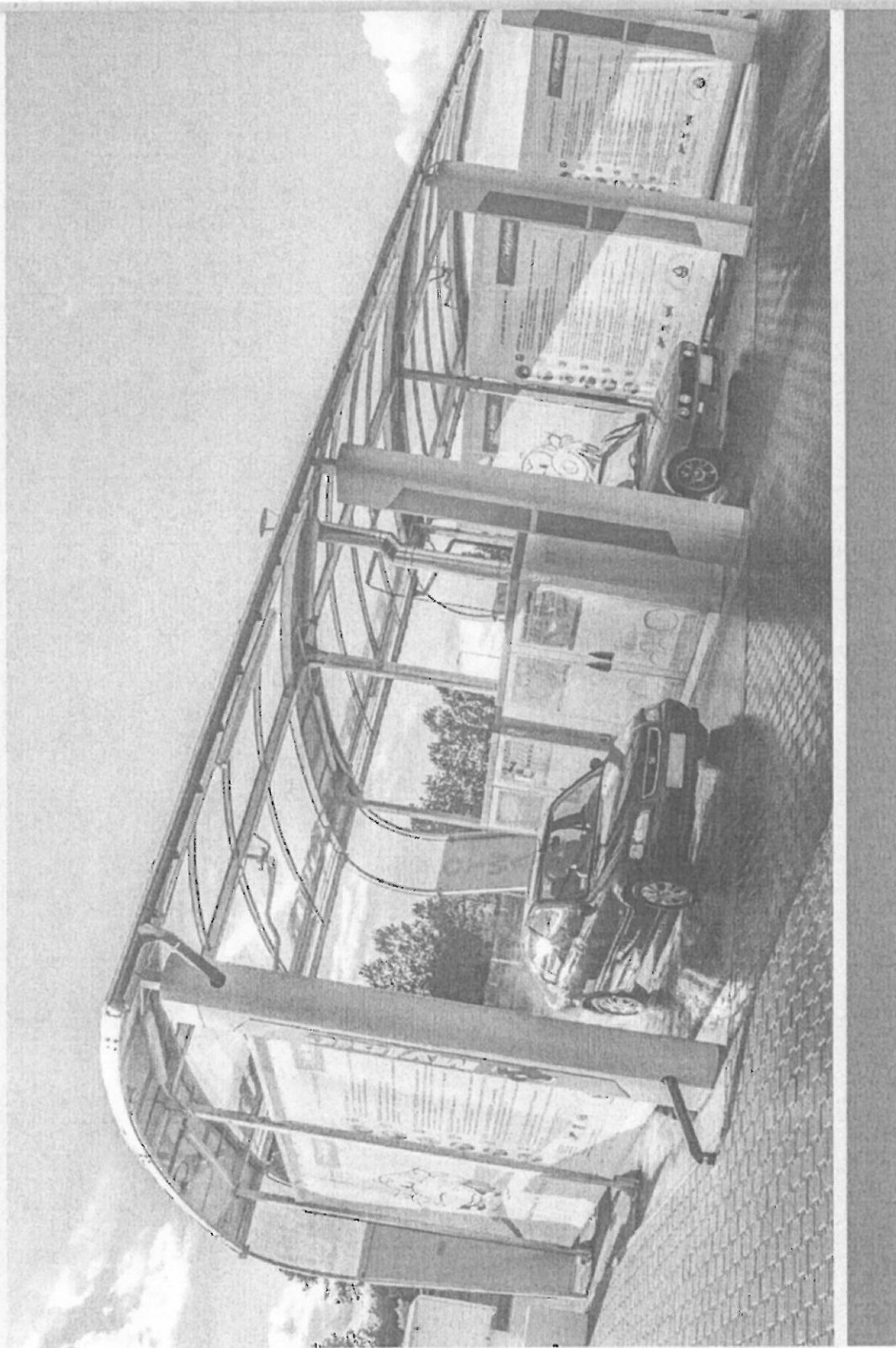
- Tak wygląda reprezentacyjny teren przed dostojnym Placem Lotników i nikomu ten śmietnik nie przeszkadza.
- Natomiast nowoczesna, estetyczna myjnia bezdotykowa faktycznie będzie źle się komponować w taki krajobraz.

Rodzaje myjni:

- Myjnie bezdotykowe oferują różne firmy razem z kompleksową obsługą. Myjnie te buduje się często w centrach miast i dlatego producenci kładą nacisk na estetykę, ekologię i redukcję uciążliwości do minimum. Moja myjnia miałaby dwa stanowiska, dookoła myjni będzie prowadzona droga z wjazdem i wyjazdem, myjnia będzie ogrodzona ekranami akustycznymi od strony budynków, pasem zieleni od strony Placu Lotników. Zapewniony będzie dojazd do posesji. Nie zamierzam nikomu szkodzić.

Myjnie

przewaga dzięki technologii

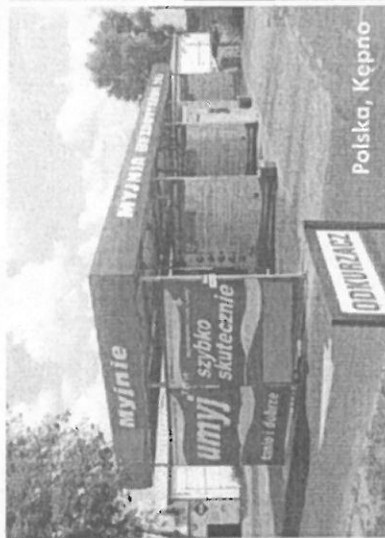


nasze myjnie

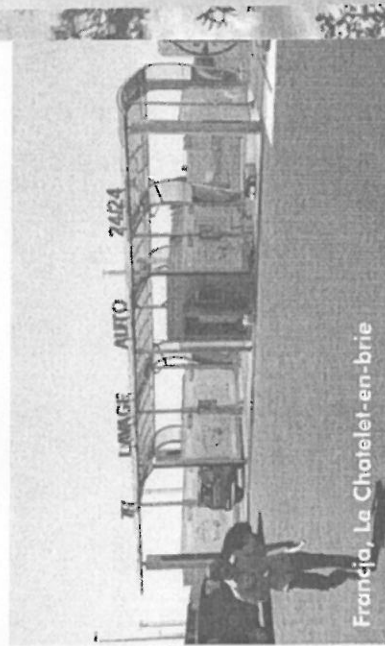
przewaga dzięki technologii /



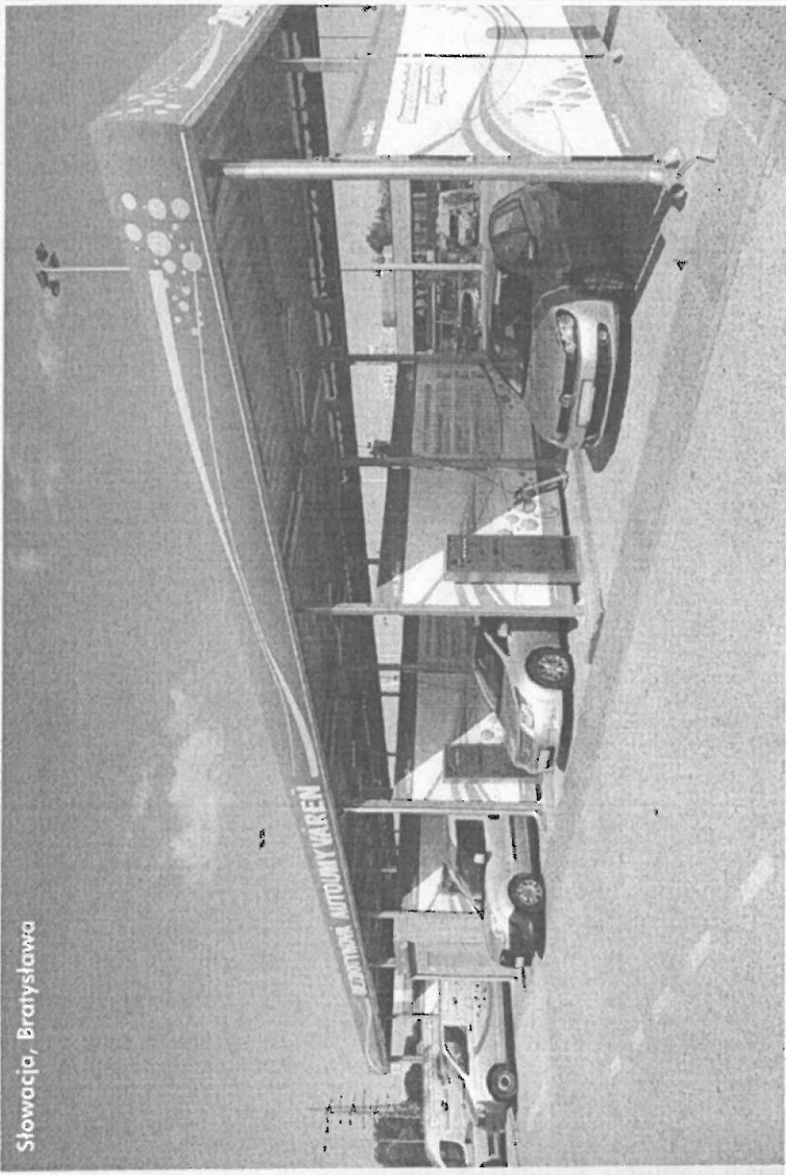
Polska, Grodzisko Górno



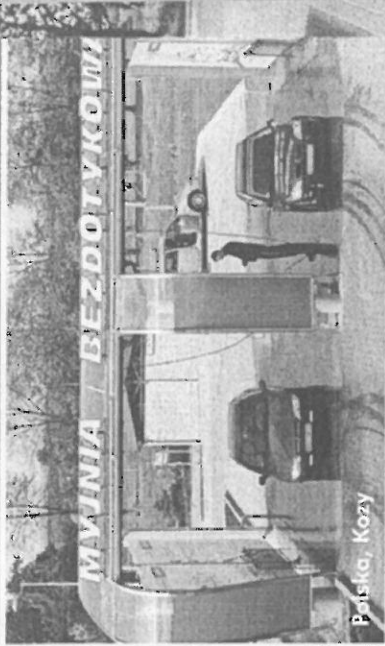
Polska, Kępno



Francja, La Chatelet-en-brie



Słowacja, Bratislava



Polska, Kozy



Біафорус, Брэст

Standard

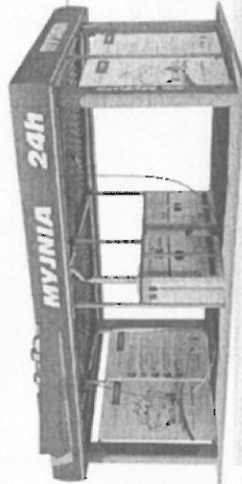


podświetlane litery
wycięte w atyku



dach kulony z poliwęglanu
(opcje dodatkowa)

prosta i elegancka konstrukcja ze stali ocynkowanej ogniotwórczo, dach blacha trapezowa, aluminiowy atak dachu wypukły 90 cm, litkowy, kolor dowolny z palety RAL, podświetlany napis (według indywidualnego projektu), ścianki działowe wykonane z banera PVC



Pro



atyk z ocynkowanym
litkami przestrzennymi
dostosowane do logo



dach kulony z poliwęglanu
(opcje dodatkowa)

pełna identyfikacja wizualna dzięki połączeniu wersji standardowej z logo przestrzennym 3D na atyku (wzrost indywidualnego projektu), neon po obwodzie atyku, obudowa zewnętrzna słupów z podświetlanym logo, ścianki działowe wykonane z banera PVC

Futuro



obudowane słupy
litery przestrzenne świecące
konstrukcja



dach z poliwęglanu
litkowy, nowoczesna
konstrukcja



luksusowa konstrukcja, dach z poliwęglanu, schodzące łuki na każdym stanowisku, logo i napisy 3D według indywidualnego projektu, ścianki działowe wykonane z banera PVC

Nieuciążliwa działalność gospodarcza

– nie istnieje takie pojęcie

- „Wobecnie obowiązujących przepisach prawnych nie znajdzie Pan definicji pojęcia „nieuciążliwa działalność gospodarcza”. Termin ten jednak dość często pojawia się w uchwałach różnych gmin w sprawie miejscowego planu zagospodarowania przestrzennego.
- Nierzadko też gminy w swoich uchwałach dotyczących miejscowego planu same próbują definiować to pojęcie. Proponuję więc w pierwszej kolejności sprawdzić, czy w uchwale podjętej przez radę gminy, w której Pan zamieszkuje (czy też w studium do planu zagospodarowania), nie doszło do zdefiniowania tego pojęcia.
- Definiując to pojęcie, rada gminy nie może jednak sobie pozwolić na zbyt dużą swobodę w tym zakresie, gdyż ograniczają ją przede wszystkim powszechnie obowiązujące przepisy. Definicje te muszą więc znajdować swoje odniesienie do regulacji prawa powszechnie obowiązującego.”

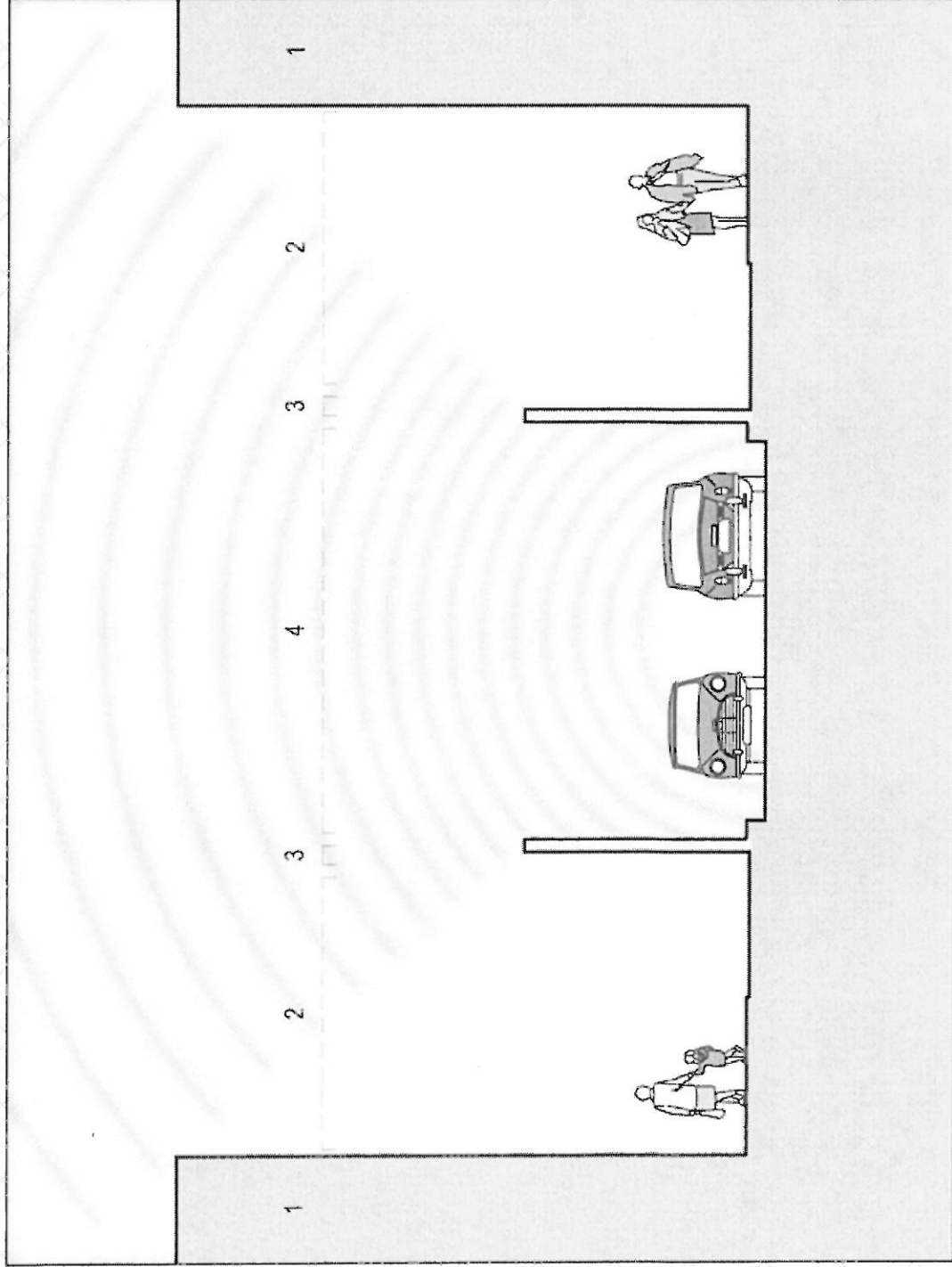
Wojewódzki Sąd Administracyjny w Warszawie w wyroku z dnia 19.02.2008 r. (sygn. akt IV SA/Wa1/08):

- „Brak jest podstaw do sformułowania w planie miejscowym definicji usług uciążliwych i nieuciążliwych oraz działalności uciążliwej, w sposób nieadekwatny do używanego w przepisach z zakresu ochrony środowiska pojęcia przedsięwzięć znacząco oddziaływujących lub mogących znacząco oddziaływać na środowisko. Rada gminy nie może bowiem we własnym zakresie definiować uciążliwości w sposobie dopuszczalnego zagospodarowania terenu, lecz musi uciążliwość tę postrzegać przez pryzmat pojęć używanych w aktach prawa powszechnie obowiązującego ustalających ich znaczenie normatywne, aby ustalenia planu miejscowego dotyczące przeznaczenia i zasad zagospodarowania terenu były spójne z prawem powszechnie obowiązującym, szczególnie w procedurach, dla których plan miejscowy stanowi podstawę oceny dopuszczalności zagospodarowania terenu w sposób zamierzony przez podmioty praw przysługujących do danego terenu”.

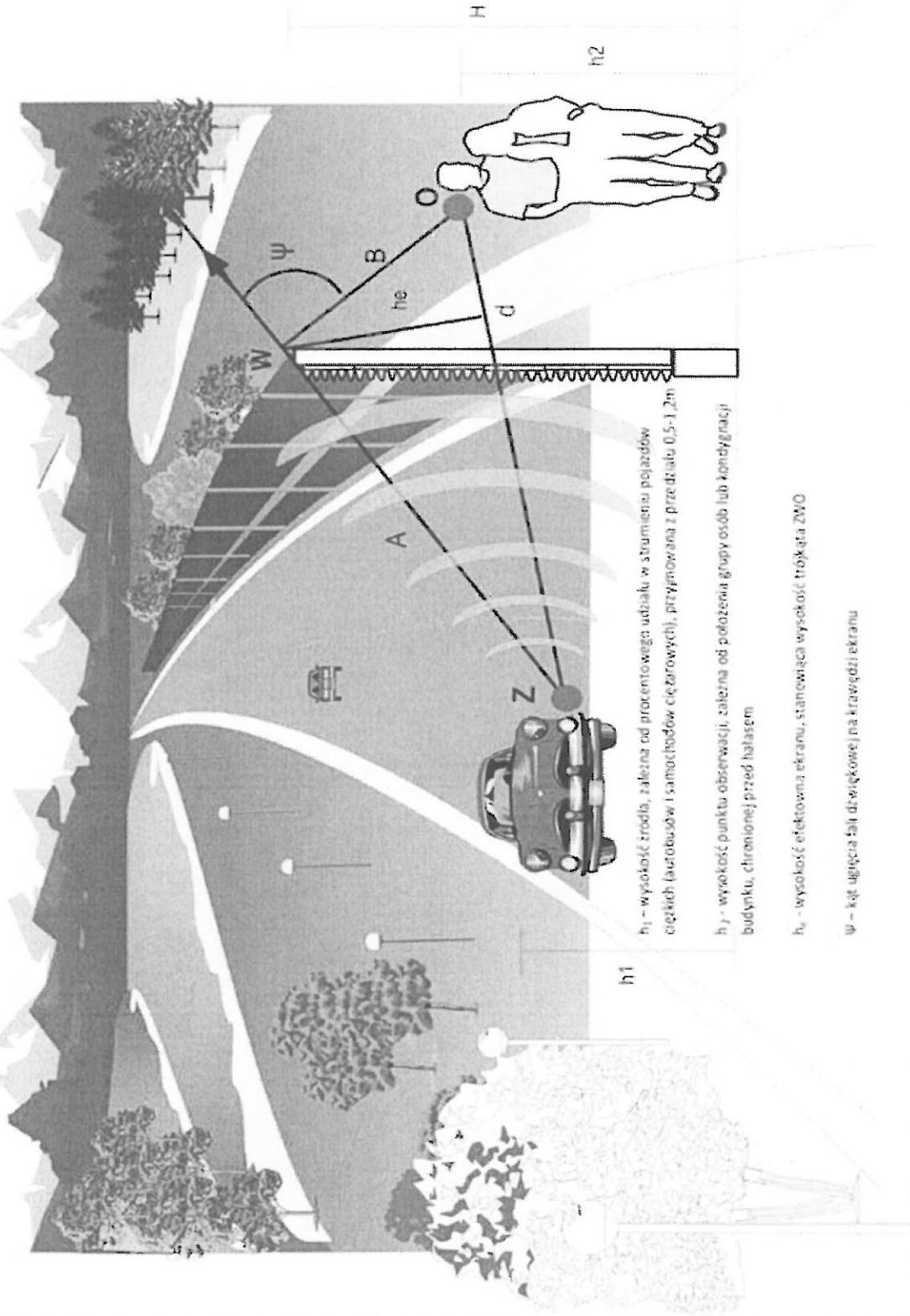
**Można jedynie mówić o
„oddziaływaniu na środowisko”.**

- Rozporządzenie Rady Ministrów z dnia 9 listopada 2010 r. w sprawie przedsięwzięć mogących znacząco oddziaływać na środowisko.
- Przepisytego rozporządzenia do przedsięwzięć mogących znacząco oddziaływać na środowisko zaliczają m.in. stacje obsługi lub remontowe sprzętu budowlanego, rolniczego lub
zwyłączeniem środków i stacji kontroli pojazdów
(§3 ust. 1 pkt 76 rozporządzenia).

Aby to negatywne oddziaływanie było jak najmniej, należy zastosować ekrany akustyczne



Ekrany akustyczne skutecznie redukują hałas



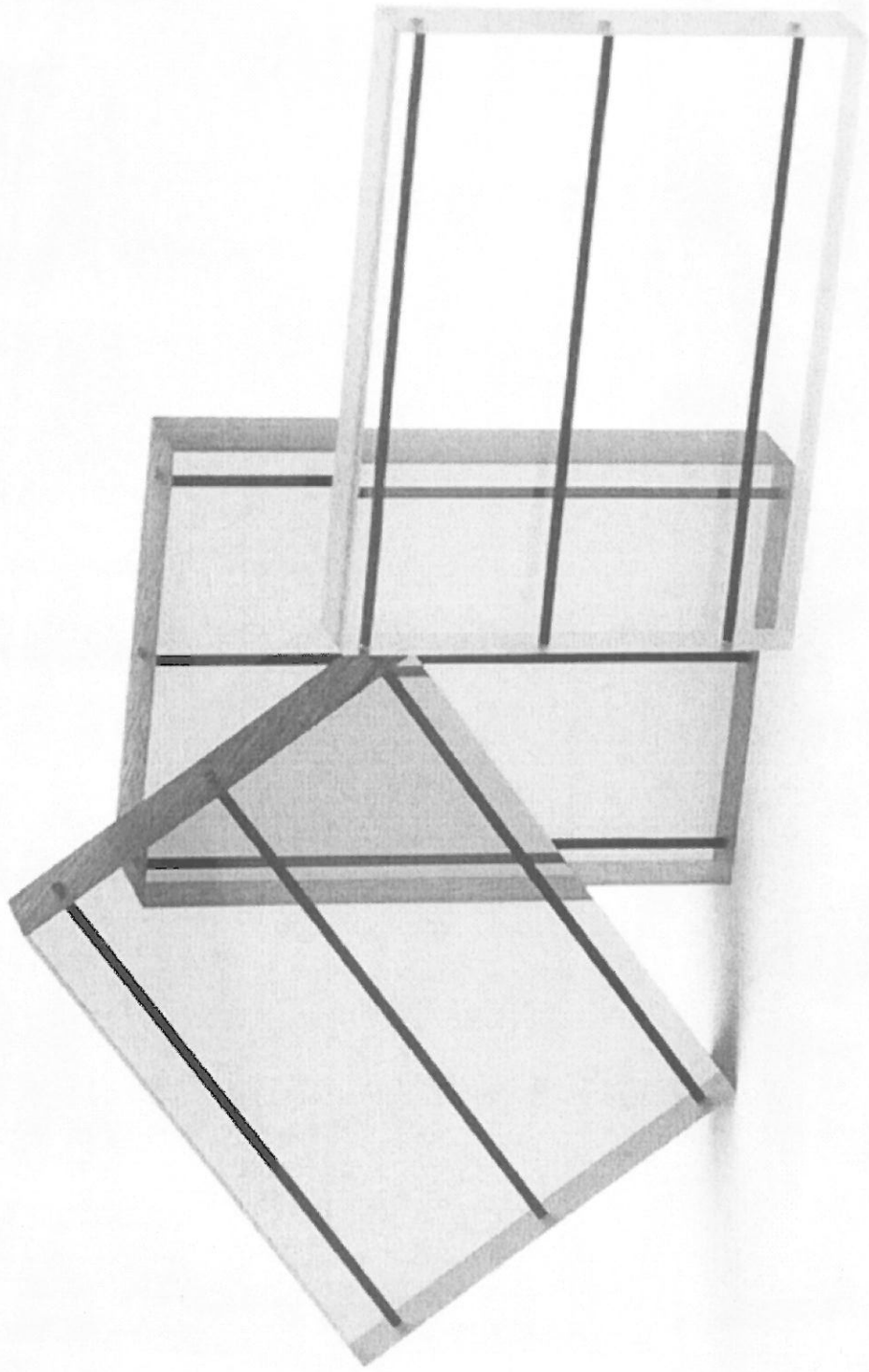
Dopuszczalne poziomy hałas:

| | Dopuszczalny poziom hałasu wynajony równoważnym poziomem dźwięku A w dB dla dróg lub linii kolejowych* |
|--|---|
| Przebieżenie terenu | <p>poza dnia przedział czasu odniesienia równy 16 godzinom</p> |
| <p>a) Obszary A ochrony środowiskowej b) Tereny spalali poza miastem</p> | <p>poza nocy przedział czasu odniesienia równy 9 godzinom</p> <p>45</p> |
| <p>A) Tereny zabudowy mieszkaniowej (mieszkalnej) B) Tereny zabudowy mieszkaniowej (mieszkalnej) z usługami i rekreacyjnymi C) Tereny rekreacyjno-wypoczynkowe poza miastem D) Tereny zabudowy usługowej</p> | <p>50</p> |
| <p>a) Tereny zabudowy mieszkaniowej (mieszkalnej) b) Tereny zabudowy usługowej</p> | <p>55</p> |
| <p>a) Tereny zabudowy mieszkaniowej (mieszkalnej) b) Tereny zabudowy mieszkaniowej (mieszkalnej) z usługami i rekreacyjnymi c) Tereny rekreacyjno-wypoczynkowe poza miastem d) Tereny zabudowy usługowej</p> | <p>60</p> <p>50</p> |
| | <p>65</p> <p>55</p> |

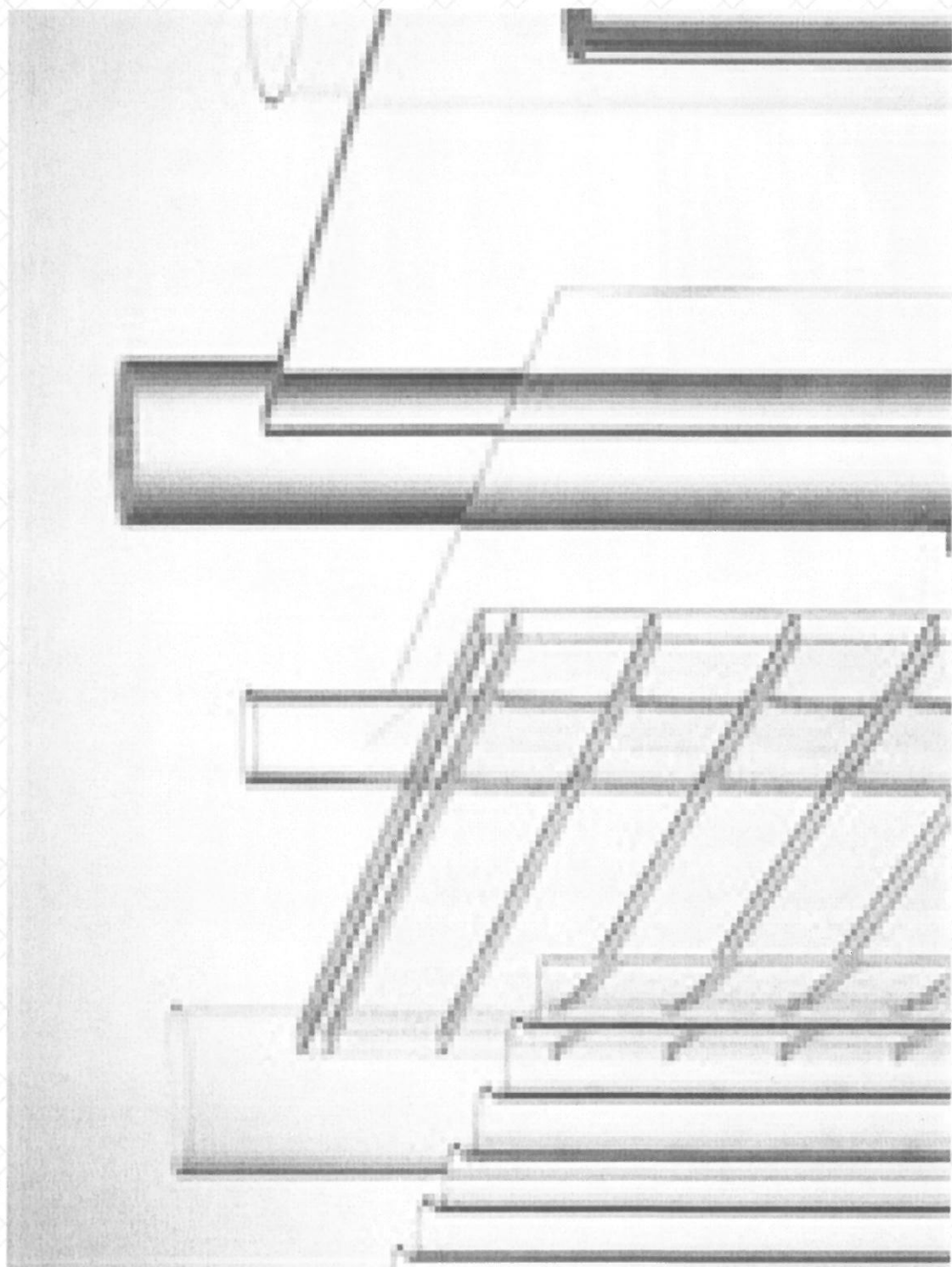
Są różne rodzaje ekranów:

- Plexiglas;
- Poliwęglan;
- Buszrem;
- I wiele innych...

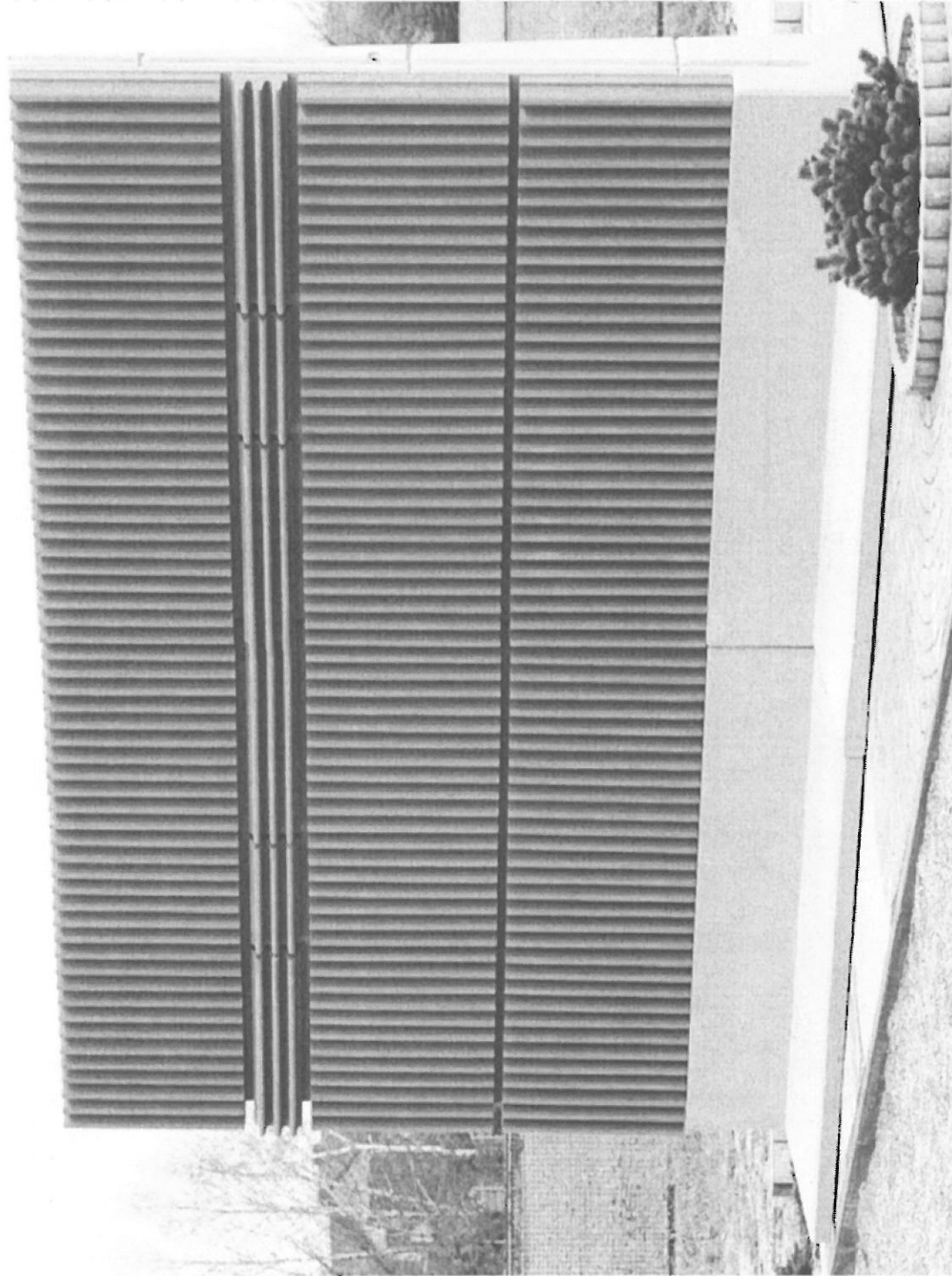
Poliwęglan



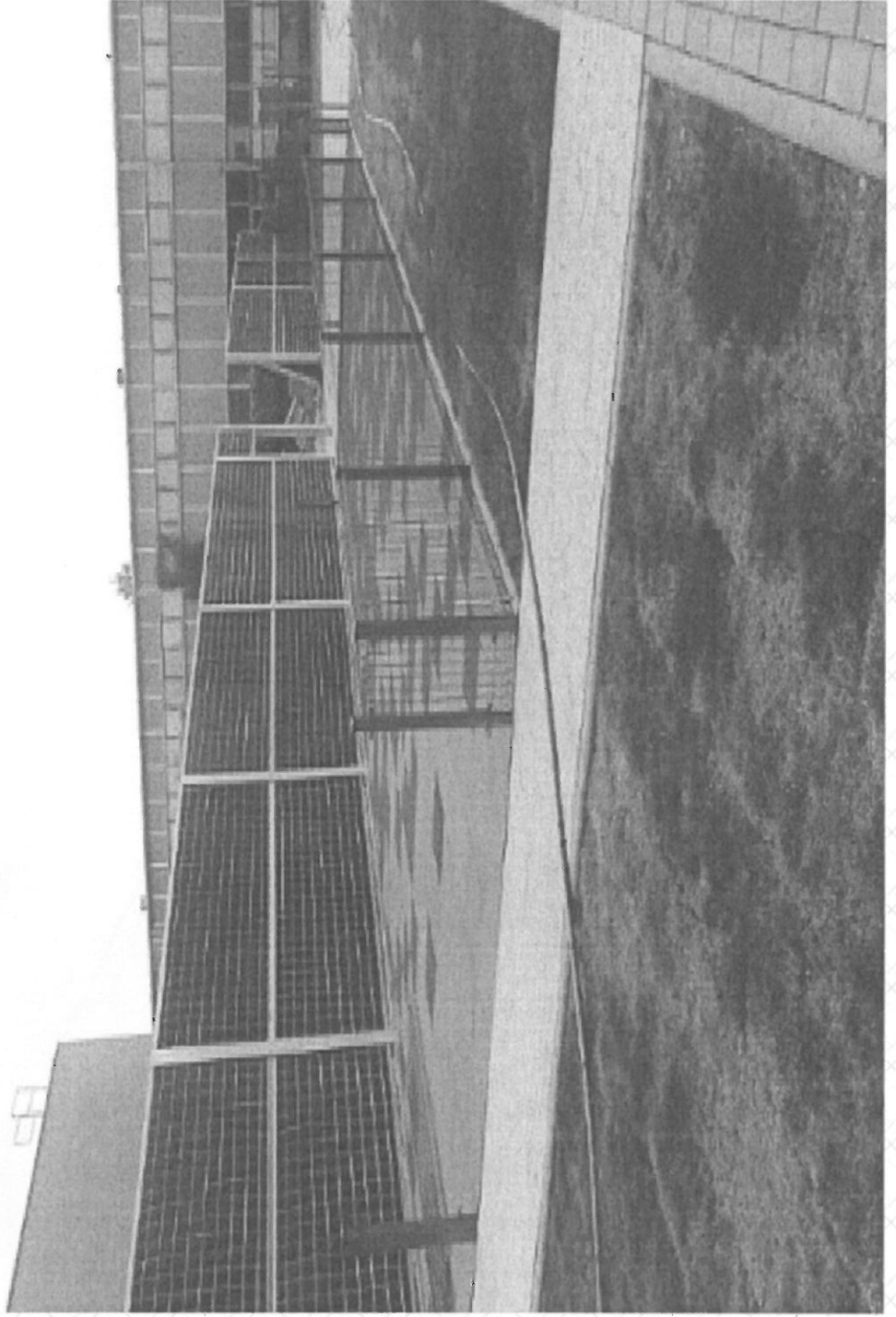
Plexiglas



Buszrem



I wiele innych....



Nie jestem wrogiem mieszkańców i tradycji miasta

- Postawiłem na mój koszt wiatę przystankową;
- Przekazałem część działki miastu;



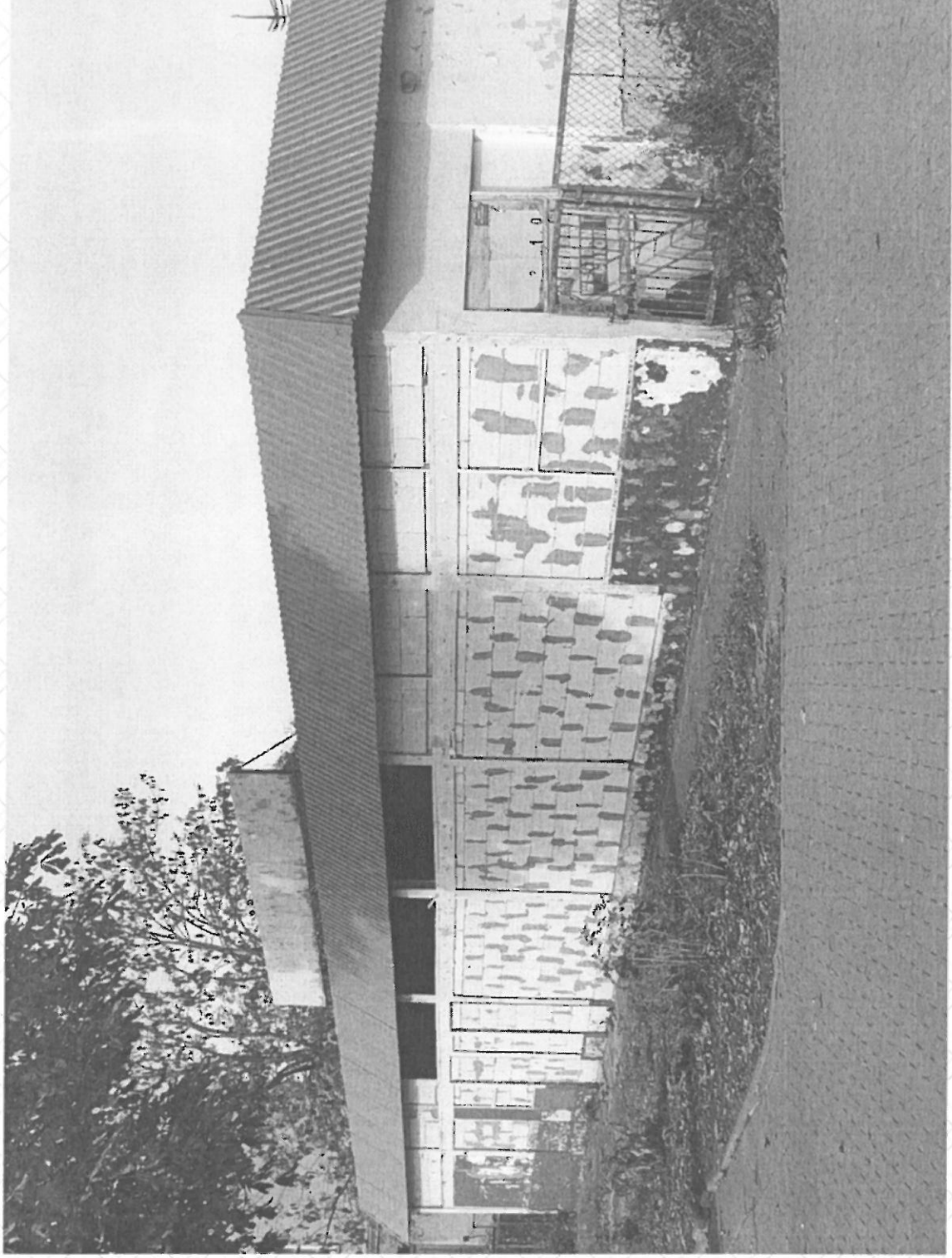


W zamian za to otrzymuję plan zagospodarowania,
który wiąże mi ręce...

13) po ust. 53 i symbolu 59 KT dodaje się ust. 53 o symbolu 59'U który otrzymuje brzmienie:

| 53' Ustalenia dla terenu o symbolu 59'U (ark. 9) | | Powierzchnia 0,13 ha |
|--|--|--|
| 1) | Przeznaczenie terenu | Tereny usług nieuciążliwych |
| 2) | Zagospodarowanie terenu i kształtowanie zabudowy | <p>Teren do uporządkowania. Istniejące obiekty do rozbiórki lub przebudowy z przeznaczeniem na usługi nieuciążliwe, bez funkcji mieszkaniowej. Zakaz lokalizacji myjni samochodowej.</p> <p>a) Projektowane i przebudowywane obiekty o wysokich walorach architektonicznych.</p> <p>b) Wysokość zabudowy do 9,0 m, dachy wysokie o kącie nachylenia 35° do 40°.</p> <p>c) Zakaz lokalizacji obiektów uciążliwych mogących znacząco oddziaływać na środowisko, w tym zakaz lokalizacji myjni samochodowej.</p> <p>d) Możliwość lokalizacji obiektów na granicy działki.</p> <p>Wydzielenie terenu zgodnie z rysunkiem zmiany planu.</p> |
| 3) | Zasady i warunki podziału nieruchomości | |
| 4) | Ustalenia komunikacyjne | <p>a) Obsługa terenu z ulicy Kołobrzeskiej i pl. Lotników.</p> <p>b) Na terenie działki zapewnić miejsca parkingowe przyjmując 1 miejsce parkingowe na 3 zatrudnionych.</p> |
| 5) | Ustalenia w zakresie ochrony środowiska przyrodniczego i lokalizacji kulturowego | Teren znajduje się w strefie „B” ochrony konserwatorskiej - obowiązują ustalenia w zakresie ochrony konserwatorskiej zawarte w rozdziale II § 8 planu. |
| 6) | Ustalenia w zakresie infrastruktury technicznej | Teren wyposażony w niezbędną infrastrukturę techniczną – oświetlenie. |

Budynek o „wysokich walorach architektonicznych...”:



Wykorzystane źródła:

- <http://www.techbud.com.pl/halas2.htm>
- <http://www.plastics.pl/produkty/budownictwo/ekrany-akustyczne> poliwęglan
- <http://www.plexiglas.net/product/plexiglas/en/products/technical-data/standards/pages/default.aspx>plexiglas
- <http://pl.pl.allconstructions.com/portal/categories/12/1/0/1/article/10201/ekrany-akustyczne-zasada-dzialania>
- <http://www.to.com.pl/wiadomosci/wyszkow/art/6379712,sasiedzi-myjni-walcza-o-spokoj-i-cize-beda-blokowac-ulice,id,t.html?cookie=1>
- <http://www.swistak.pl/a56527051,LIGUSSTR-2SADZ-1-5ROCZNE-LIGUSTER-ZYWOPLOT-TANIO.html> tuje