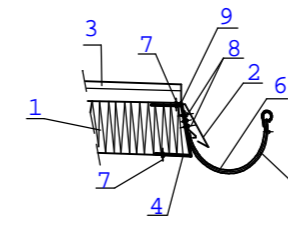


# PRZEKRÓJ A - A

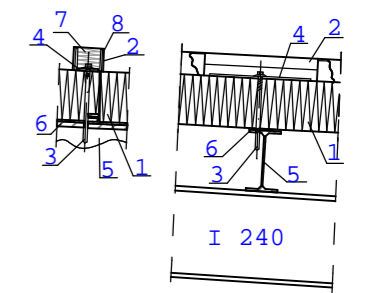
SKALA 1 : 50

Szczegół A

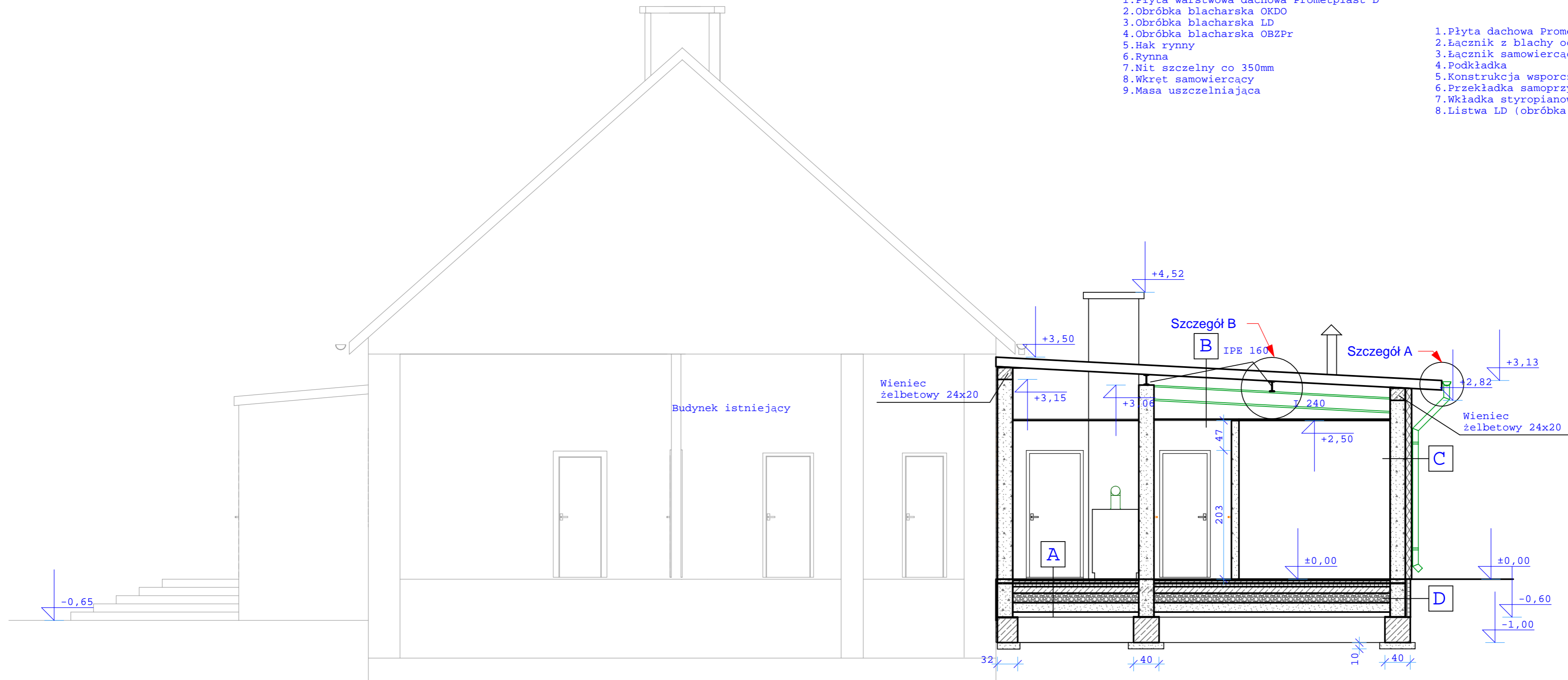


1. Płyta warstwowa dachowa Prometplast D
2. Obróbka blacharska OKDO
3. Obróbka blacharska LD
4. Obróbka blacharska OBZPr
5. Hak rynny
6. Rynna
7. Nit szczelny co 350mm
8. Wkręt samowiercący
9. Masa uszczelniająca

Szczegół B



1. Płyta dachowa Prometplast D
2. Łącznik z blachy ocynkowanej LD
3. Łącznik samowiercący
4. Podkładka
5. Konstrukcja wsporcza (płatew)
6. Przekładka samoprzylepna z taśmy polietylenowej
7. Wkładka styropianowa
8. Listwa LD (obróbka styku górnej płyty dachowej)



<b>A</b>	Terakota	1,5cm
	Wylewka cementowa	4cm
	Folia pcv x 2	
	Styropian FS 20	5cm
	Wylewka betonowa	10cm
	Piasek zagęszczony	15cm

<b>B</b>	Płyta warstwowa	15cm
	Dwuteownik I160	16cm
	Dwuteownik I240	24cm
	Sufit podwieszany typu Armstrong	

<b>C</b>	Tynk cem-wap	1,5cm
	Błoczek	24cm
	Styropian FS15	10cm
	Tynk mineralny systemowy	

<b>D</b>	Błoczek betonowy	24cm
	Izolacja pionowa Simplast	
	Styropian FS20	8cm

TYTUŁ PROJEKTU: Rozbudowa Przedszkola Samorządowego w Przygłowie ul. Słoneczna 20, 97-330 Sulejów działka nr ew. 259/4		<b>Rys. 6</b>
INWESTOR: Urząd Miejski w Sulejowie, Referat Infrastruktury i Rozwoju ul. Konecka 42 97-330 Sulejów		Skala 1 : 50
RYSUNEK: <b>PRZEKRÓJ A-A</b>		Data: wrzesień 2007
PROJEKTANT: inż. Andrzej Wierzbowski upr.bud.nr LOD/0709/ZO0A/07 upr.bud.nr LOD/0124/PWOK/03 mgr.inż. Daniel Dybalski	PODPIS:	