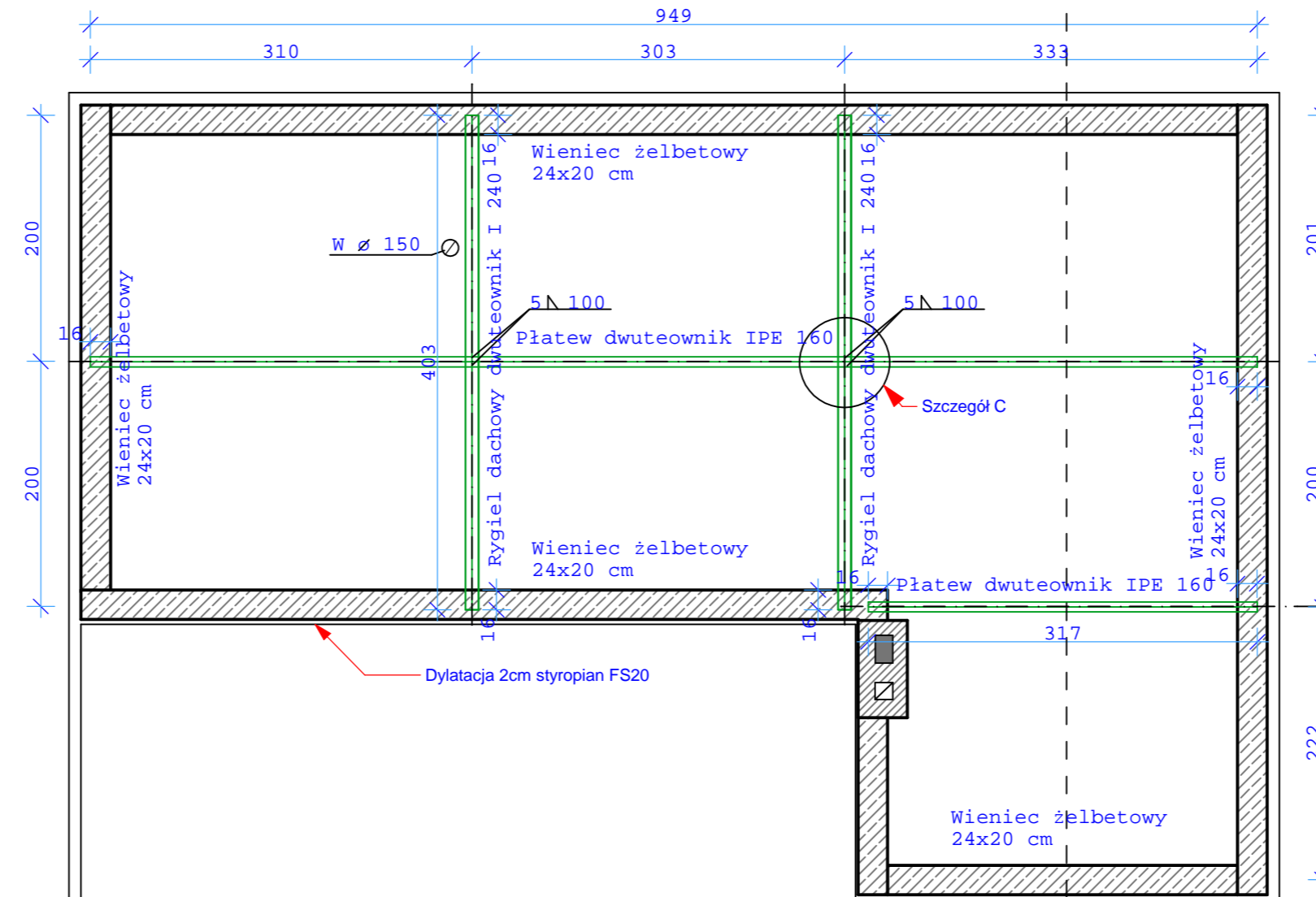
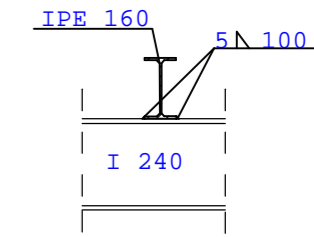


RZUT KONSTRUKCJI DACHU

SKALA 1 : 50



Szczegół C



Budynek istniejący



TYTUŁ PROJEKTU: Rozbudowa Przedszkola Samorządowego w Przygłowie ul. Słoneczna 20, 97-330 Sulejów działka nr ew. 259/4		Rys. 4
INWESTOR: Urząd Miejski w Sulejowie, Referat Infrastruktury i Rozwoju ul. Konecka 42 97-330 Sulejów		Skala 1 : 50
RYSUNEK: RZUT KONSTRUKCJI DACHU		Data: wrzesień 2007
PROJEKTANT: inż. Andrzej Wierzbowski upr.bud.nr LOD/0709/ZOOA/07 upr.bud.nr LOD/0124/PWOK/03 mgr.inż. Daniel Dybalski	PODPIS:	