



USŁUGI PROJEKTOWE
 97 - 300 Piotrków Tryb. ul. Willema 1D
 tel. 647 - 10 - 44 / 601471044 /

Zlecający :	Urząd Miasta w Sulajowie ul. Koszecka 42 97-330 Sulajów			
Przedsięwzięcie budowlane :	Przebudowa ulicy Nowe Osiedle we Włodzimierzowi gm. Sulajów - etap I : od ul. Leśnej do działki o nr ewid. 604/4 - etap II : na działkach nr ewid. 604/4, 604/3, 604/2, 604/1 do skrzyżowania z ul. Energetyczną.			
Rodzaj opracowania :	PROJEKT BUDOWLANY - WYKONAWCZY			
Umowa Nr :				
Funkcja	Tytuł, Imię i Nazwisko	Nr uprawnień branża	Podpis	Data
Projektant	mgr inż. Kazimierz Sadowski	UAN-IV- 8388/34/83 Drogiowa		05 2006r

I. Część opisowa do projektu zagospodarowania terenu dla przebudowy ul. Nowe Osiedle we Włodzimierzowie gm. Sulejów- odcinek od ul. Leśnej do ul. Energetycznej.

1. Podstawa opracowania

- umowa zawarta z inwestorem ,
- mapa sytuacyjno – wysokościowa w skali 1:500 do celów projektowych,
- rozporządzenie MTiGM z dnia 2 03.1999r w sprawie warunków technicznych , jakim powinny odpowiadać drogi publiczne i ich usytuowanie /Dz.U. Nr 43 z 1999r poz. 430 /
- wizja terenowa.

2. Zakres opracowania

Zakres opracowania obejmuje przebudowę jezdni ul. Nowe Osiedle w dwóch etapach realizacyjnych :

- etap I : na odcinku od ul. Leśnej km +0+000,00 do granicy z działką nr ewid. 604/4 w km 0+147,70 , o długości 147,70m ,
- etap II : na działkach o nr ewid. 604/, 604/3, 604/2 , 604/1 odcinek od km 0+147, 70 do skrzyżowania z ul. Energetyczną , o długości 107,95m.

Łączna długość przebudowy ulicy wynosi 255,65m.

Drugi etap przebudowy ulicy będzie możliwy po uzyskaniu zgody właścicieli działek , które znajdują się w wyjeżdżonym pasie drogowym ulicy Nowe Osiedle.

3. Stan istniejący

Ulica Nowe Osiedle na w.w. odcinku stanowi ulicę lokalną , o zmiennej szerokości w liniach rozgraniczających regulowanej przez przyległe do ulicy ogrodzenia .

Aktualnie ulica posiada jezdnie utwardzoną kruszywem kamiennego o szerokości nieregularnej , bez chodników.

Jezdnie ulicy wykazuje liczne przełomy , spowodowane utratą nośności konstrukcji.

Ulica Nowe Osiedle na przedmiotowym odcinku usytuowana jest :

- w I etapie realizacji w granicach istniejącego pasa drogowego na działce o nr ewid. 604/5 , oraz na działkach prywatnych o nr 601/2, 602, 603, 608, 609, 610, 611, 612 (inwestor posiada stosowne zgody użyczenia terenu właścicieli działek prywatnych na przebudowę ulicy).

- w II etapie realizacji na działkach prywatnych o nr ewid. 604/4, 604/3, 604/2, 604/1.

W pasie drogowym ulicy występująca infrastruktura techniczna :

- wodociąg gminny ,
- kabel energetyczny NN i WN doziemny ,
- linia napowietrzna energetyczna NN
- linia napowietrzna telefoniczna

4. Rozwiązania projektowe

W fazie projektowej przewiduje się wykonanie jezdni z kostki betonowej na całej szerokości do linii ogrodzeń.

zaakceptowanego przez Inżyniera budowy . W rejonie występowania istniejącej infrastruktury technicznej / słupy, kable / oraz przy istniejącym ogrodzeniu roboty należy prowadzić ręcznie.

Do profilowania i zagęszczenia podłoża koryta należy stosować :

- sprzęt mechaniczny dostosowany do szerokości koryta ,
- drobny sprzęt ręczny do profilowania miejscach niedostępnych ,
- walece statyczne gładkie dostosowane do wielkości zagęszczanej powierzchni oraz ubijaki mechaniczne do zastosowania w miejscach trudno dostępnych dla innego sprzętu lub inny sprzęt zaakceptowany przez Inżyniera budowy.

5.2. Kostka betonowa brukowa

Wibroprasowana betonowa kostka brukowa powinna odpowiadać wymaganiom norm PN-B-06250, PN-B-04111, BN-80/6775-03/04 w zakresie wyglądu zewnętrznego , odporności na działanie mrozu, ścieralności i wytrzymałości na ściskanie.

Powinna być gatunku I.

Wytrzymałość na ściskanie po 28 dniach (średnio z 6-ciu kostek) nie powinna być mniejsza niż 60 MPa.

Do zagęszczania nawierzchni stosować wibratory płytowe z osłoną z tworzywa sztucznego (nie wolno używać walca).

Elementy betonowe (kostka, krawężniki) powinny posiadać atest producenta (każda dostarczona na budowę partia) – zgodność wymiarów z BN-80/6775-03/01 „Prefabrykaty betonowe z betonu ”.

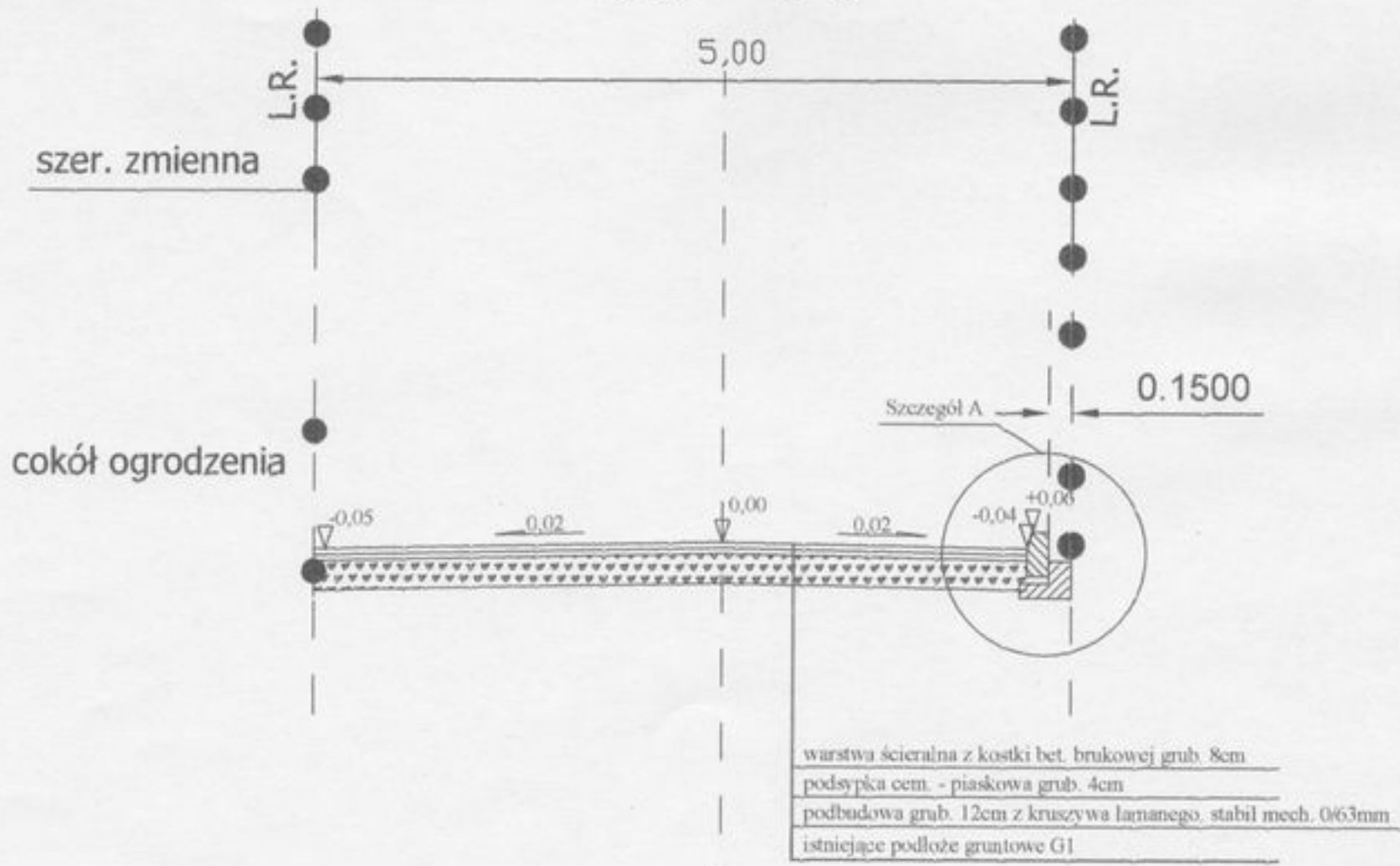
6. Urządzenia obce – kolizje

Na projektowanym odcinku jezdni nie występują kolizje z istniejącą infrastrukturą techniczną doziemną z uwagi na posadowienie obiektu / koryta pod nawierzchnie na głębokości max. do 37cm poniżej poziomu istniejącej jezdni/.

Opracował :

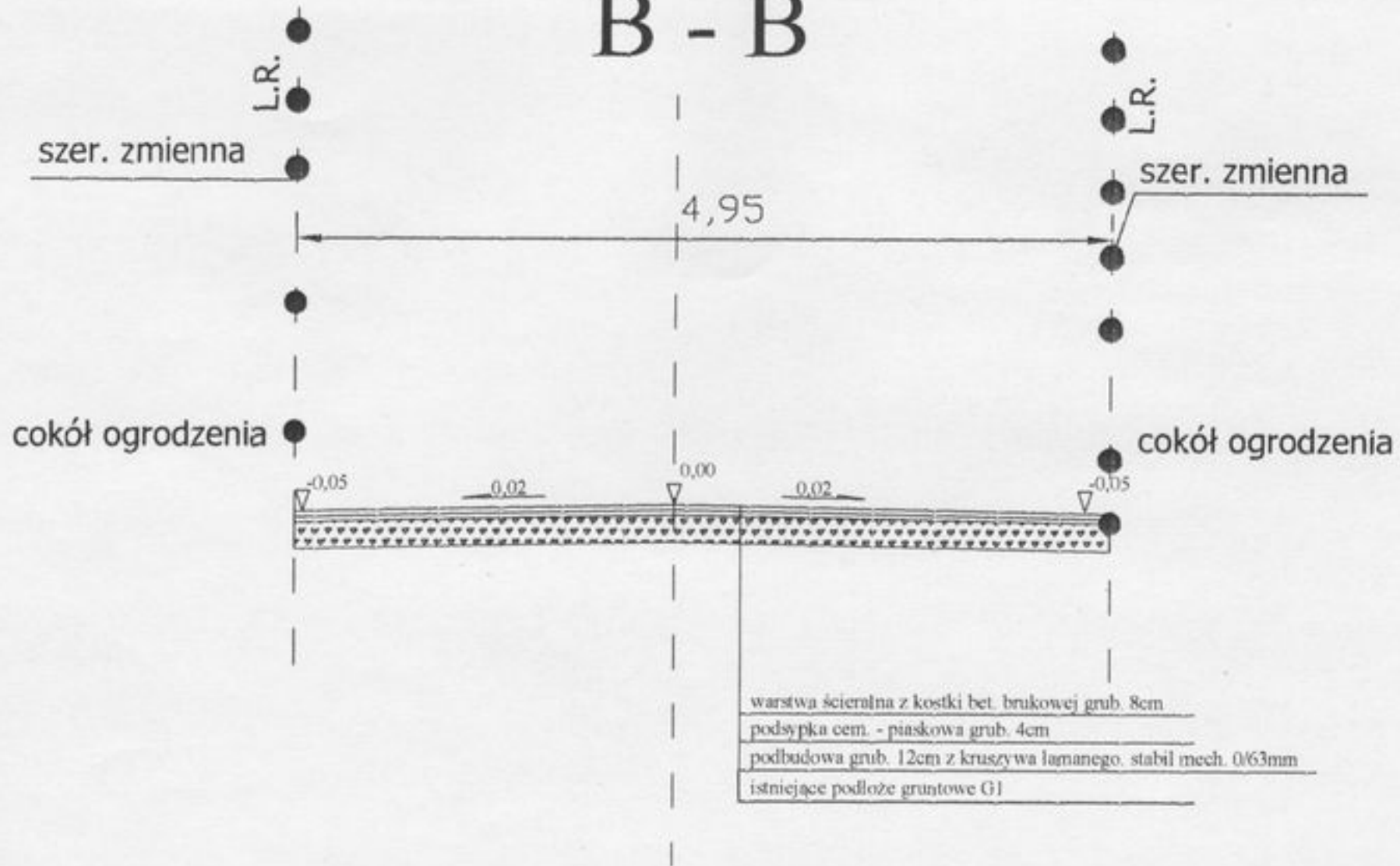
mgr inż. Kazimierz Sadowski
Upr. Nr UAN-IV/8388/34/85
§ 4 ust. 2, § 7 i § 13 ust. 1

A - A



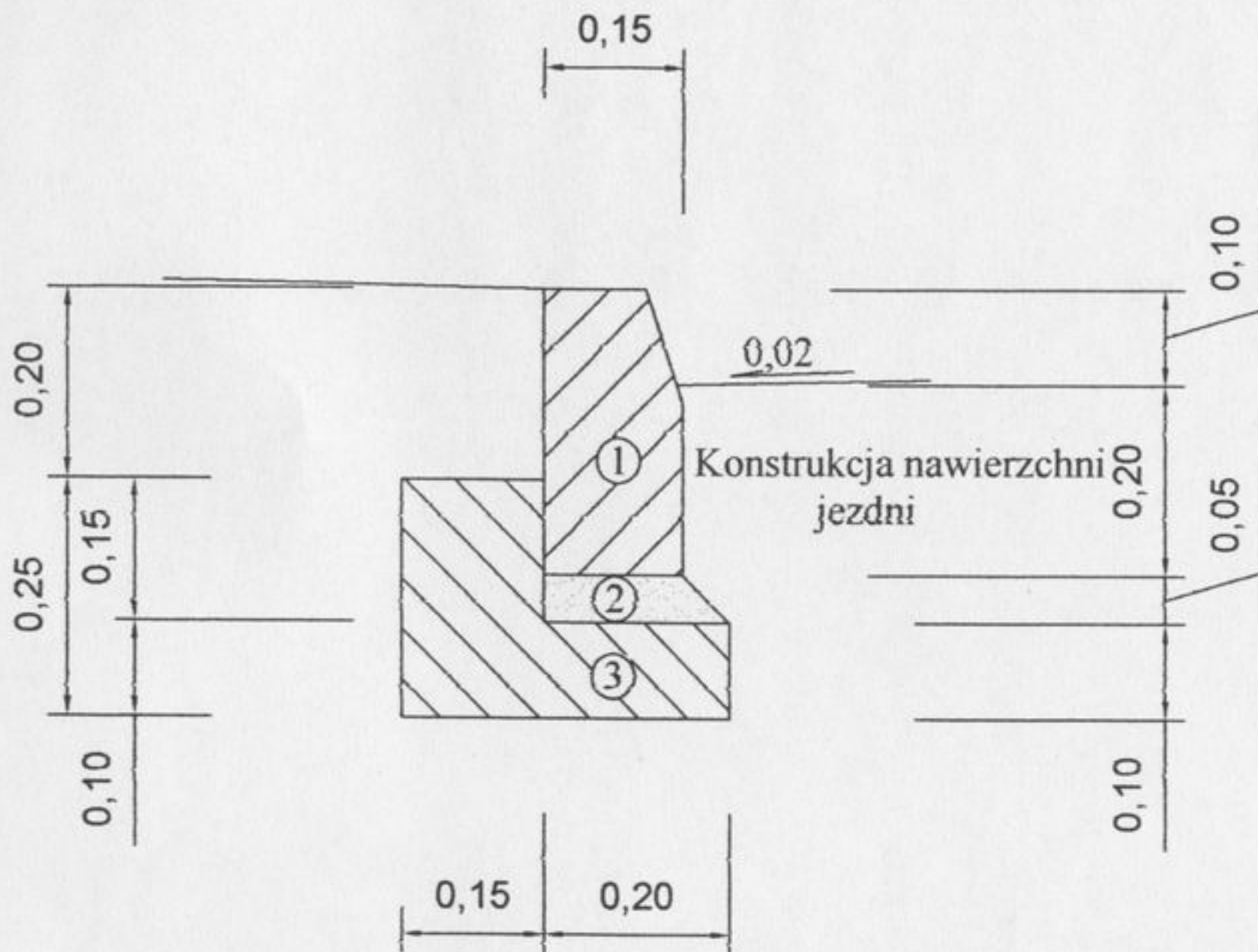
INWESTOR: Urząd Miasta Sulejów ul. Konecka 42, 97-330 Sulejów		USŁUGI PROJEKTOWE 97-300 PIOTRKÓW TRYB. UL. WIŚLANA 1D	
UMOWA:		SKALA: 1:50	DATA: 05.2006 r.
OBIEKT: Przebudowa ul. Nowe Osiedle w Sulejowie (odcinek od ul. Leśnej do ul. Energetycznej)			
STADIUM PBW	RYSUNEK: Przekrój typowy A - A		NR 2
PROJEKTANT:	mgr inż. Kazimierz Sadowski branża drogowa	UAN IV.8388/34/85	

B - B



INWESTOR: Urząd Miasta Sulejów ul. Konecka 42. 97-330 Sulejów		USŁUGI PROJEKTOWE 97-300 PIOTRKÓW TRYB. UL. WIŚLANA 1D	
UMOWA:		SKALA: 1:50	DATA: 05.2006 r.
OBIEKT: Przebudowa ul. Nowe Osiedle w Sulejowie (odcinek od ul. Leśnej do ul. Energetycznej)			
STADIUM PBW	RYSUNEK: Przekrój typowy B - B		NR 34
PROJEKTANT:	mgr inż. Kazimierz Sadowski branża drogowa	UAN IV.8388/34/85	

Szczegół A



1 - krawężnik betonowy 15 x 30 cm

2 - podsypka cementowo - piaskowa

3 - ława z betonu B15

INWESTOR: Urząd Miasta Sulejów ul. Konecka 42, 97-330 Sulejów		USŁUGI PROJEKTOWE 97-300 PIOTRKÓW TRYB. UL. WIŚLANA 1D	
UMOWA:		SKAŁA: 1:10	DATA: 05.2006 r.
OBIEKT: Przebudowa ul. Nowe Osiedle we Włodzimierzowie (odcinek od ul. Leśnej do ul. Energetycznej)			
STADIUM PBW	RYSUNEK: Szczegół A		NR 5
PROJEKTANT:	mgr inż. Kazimierz Sadowski branża drogowa	UAN.IV.8388/34/85	
ASYSTENT:	mgr inż. Konrad Ząbecki		