

Mieszkańcy ulicy Zamkowej w Sulejowie
Adres do korespondencji:

Ref. 7205
Ref. KOM
Turwiel PM



Urząd Miasta w Sulejowie
Ul. Konecka 42
97-330 Sulejów

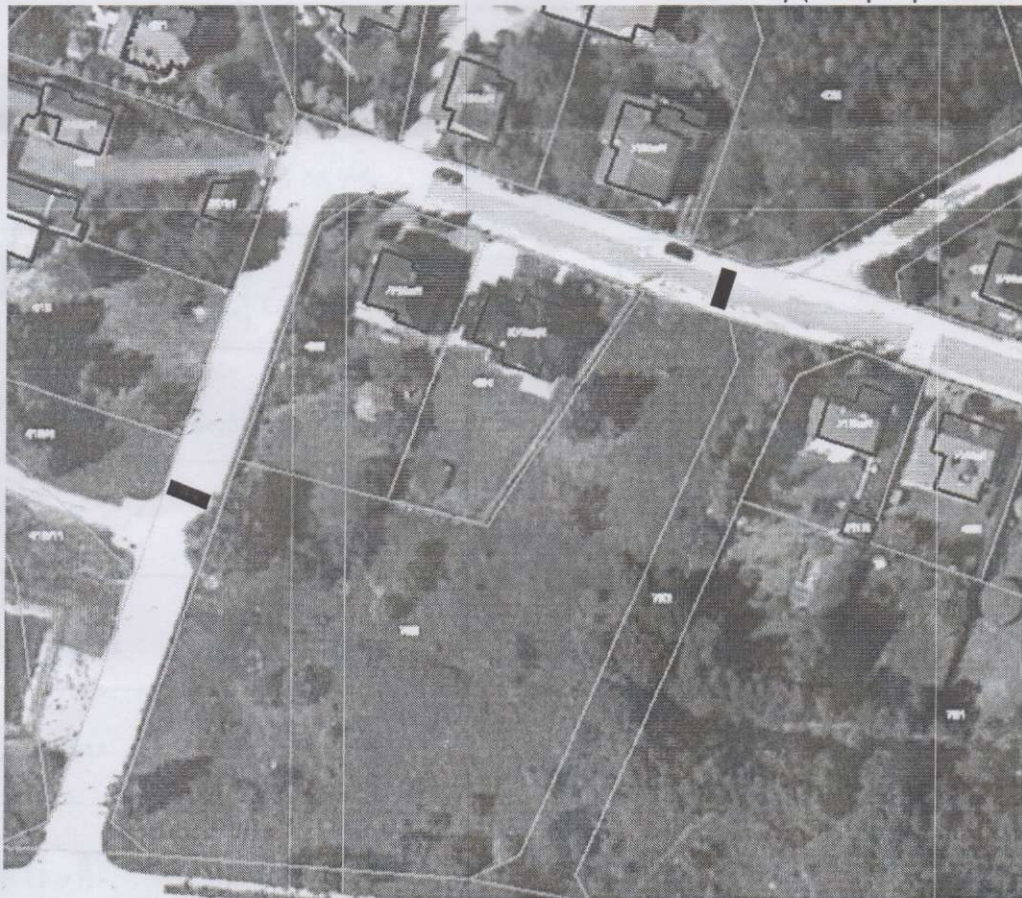
PETYCJA

Zwracamy się z prośbą o montaż progów zwalniających w rejonie zakrętu ulicy Zamkowej (zgodnie z poglądową mapą) oraz na ul. Romańskiej.

Od kilku tygodni, prawie codziennie, jesteśmy świadkami szaleńczych przejazdów po osiedlu Podklasztorze, głównie na placu zawracania minibusów przy ul. Ustronnej oraz na ul. Zamkowej i Romańskiej. Pisk opon i ryk silników uniemożliwiają nam sen. Boimy się także o bezpieczeństwo nasze i naszych dzieci. Zgłoszenia na policję nie przyniosły jak dotąd żadnego rezultatu, żaden patrol się nie pojawił. Wierzymy, że władze gminy przychylią się do naszej prośby, a montaż progów zwalniających skutecznie zniechęci amatorów nocnych wrażeń do takich zachowań w tym rejonie i podniesie poziom bezpieczeństwa.

Jednocześnie prosimy o wsparcie nas w zakresie interwencji służb.

Mieszkańcy (lista podpisów na kolejnej stronie)



Otrzymują:

1. Urząd Miasta w Sulejowie
2. Komisarjat policji w Sulejowie