

ZARZĄDZENIE NR 226 / 2019

BURMISTRZA SULEJOWA

z dnia 29 listopada 2019 r.

w sprawie przeznaczenia do użyczenia nieruchomości wchodzącej w skład gminnego zasobu nieruchomości

Na podstawie art. 30 ust.2 pkt 3 ustawy z dnia 8 marca 1990r. o samorządzie gminnym (tekst jednolity Dz.U. z 2019, poz. 506, zm. poz. 1309, poz. 1696, poz. 1815), art. 25 ust. 1 ustawy z dnia 21 sierpnia 1997 r. o gospodarce nieruchomościami (tekst jednolity Dz.U. z 2018 r., poz. 2204, zm. poz. 2348, Dz. U. z 2019, poz. 270, poz. 492, poz. 801, poz. 1309, poz. 1589, poz. 1716, poz. 1924) postanawiam, co następuje:

§ 1. Użycza się na okres od 1 grudnia 2019 roku do 29 lutego 2020 roku lokal użytkowy składający się z jednego pomieszczenia o powierzchni użytkowej 24,58 m², oznaczony numerem 42 na załączniku graficznym nr 1 do niniejszego zarządzenia, położony w budynku komunalnym przy ul. Targowej 20 w Sulejowie, cz. dz.nr 233/1, obr.7 m. Sulejów na rzecz Miejskiego Ośrodka Pomocy Społecznej w Sulejowie z siedzibą przy ul. Targowej 20 w Sulejowie, 97-330 Sulejów.

§ 2. Użycza się na okres od 1 grudnia 2019 roku do 29 lutego 2020 roku lokal użytkowy składający się z dwóch pomieszczeń o łącznej powierzchni użytkowej 25,34 m², oznaczony numerami 43 i 44 na załączniku graficznym nr 1 do niniejszego zarządzenia położony w budynku komunalnym przy ul. Targowej 20 w Sulejowie, cz. dz.nr 233/1, obr.7 m. Sulejów na rzecz Biura Obsługi Jednostek Oświatowych w Sulejowie z siedzibą przy ul. Targowej 20 w Sulejowie, 97-330 Sulejów.

§ 3. Nieruchomości lokalowe wymienione w § 1 i § 2 niniejszego zarządzenia użyczone zostają na cele realizacji zadań statutowych ww. jednostek.

§ 4. Szczegółowe warunki użyczenia określi odrębna umowa.

§ 5. Zarządzenie wchodzi w życie z dniem podjęcia.

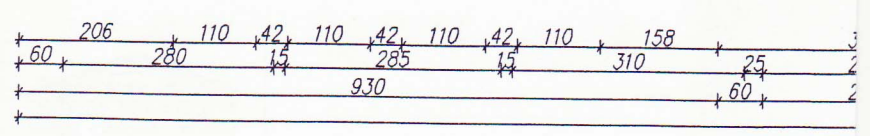
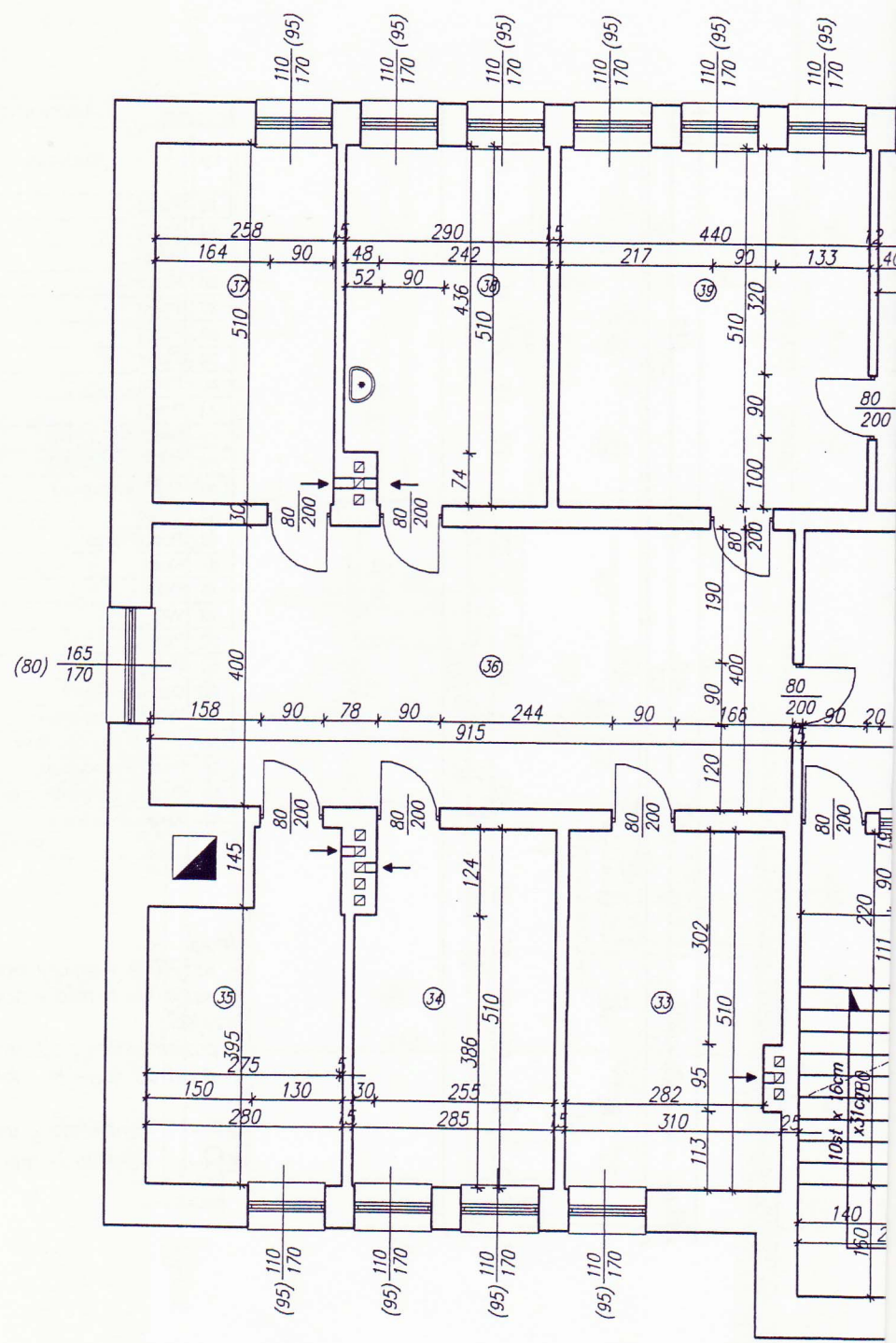
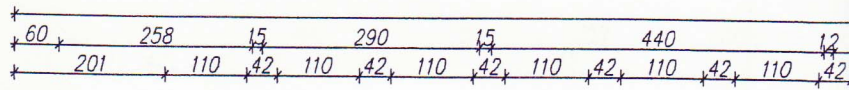
Nie budzi zastrzeżeń pod
zgodnym formalno-prawnym

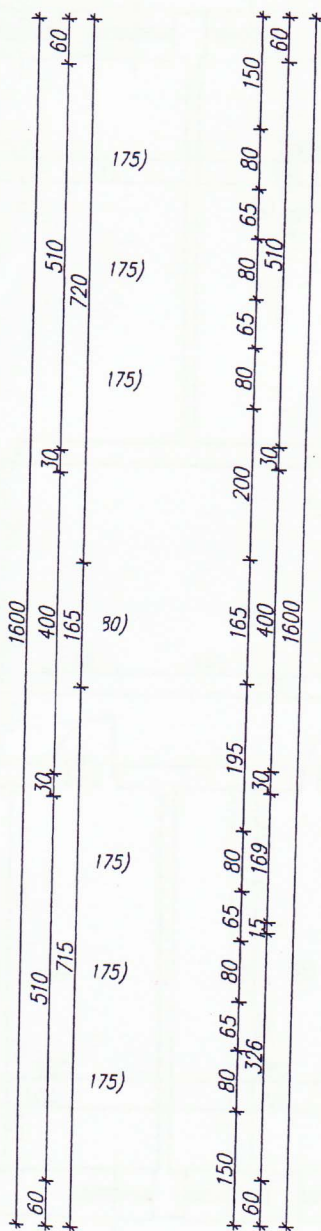
RADCA PRAWNY

Barbara Baloerzyk-Dejarczuk

BURMISTRZ

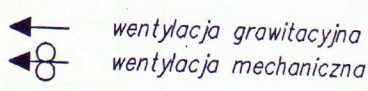
Wojciech Ostrowski






Zestawienie powierzchni "I piętra"		
Lp.	Nazwa pomieszczenia	Powierzchnia użytkowa [m ²]
33	Pokój	15,47
34	Pokój	14,16
35	Pokój	12,49
36	Korytarz	36,60
37	Pokój	13,16
38	Pokój	14,43
39	Pokój	22,44
40	Pokój	15,63
41	Pokój	13,82
42	Pom. zabiegowe	24,58
43	WC dla pacjentów	4,43
44	Gabinet lekarski	20,91
45	Pokój	15,64
46	Poczekalnia	58,84
47	Kasa	2,61
48	Pokój	20,14
49	WC	3,82
50	Pokój	9,03
51	Pokój	22,44
52	Gabinet lekarski	28,82
53	WC dla pacjentów	6,80
54	WC dla pracowników	8,98
55	Pom. pomocnicze	3,25
56	Główny wyłącznik prądu	0,32
57	Klatka schodowa	7,75
	Razem	396,56

- Uwagi:
- wszystkie wymiary otworów okiennych podane są w świetle muru
 - wszystkie wymiary otworów drzwiowych podane są w świetle przejścia
 - poziom okien podane są wg. stanu wykończonego posadzki
 - drzwi do łazienki dolnym nawiewem powietrza



 <p>BIURO TECHNICZNO - HANDLOWE architektura - konstrukcja - inżynieria ul. Mickiewicza 22a, 97-500 Radomsko tel./fax 44 683 59 23, tel. kom. 784014019 e-mail: drzazgarobert@gmail.com</p>	Wszelkie prawa autorskie zastrzeżone - (DZ. U. Nr. 34/52 poz. 234). Rozpowszechnianie i kopiowanie bez zgody autora jest zabronione.	NR.RYS. I 2
	Inwentaryzacja budynku Przychodni w Sulejowie Sulejów, ul. Targowa 28 97-330 Sulejów, woj. łódzkie dz. nr. ewid. 233/1, obręb 7 Sulejów	Data 05. 2017 Skala 1 : 100 arch. / konstr. podpis /
NAZWA RYSUNKU PROJEKTOWAŁ (nr uprawnień)	Rzut I piętra mgr inż. Robert Drzazga nr upr. - LOD/1808/POK/10	