

**INWENTARYZACJA ARCHITEKTONICZNA
BUDYNKU SZKOŁY SPSK
w KLEMENTYNOWIE**

Adres : Klementynów 1 97-330 Sulejów

Inwestor : Stowarzyszenie Przyjaciół Szkół Katolickich
42-200 Częstochowa ul. Łukasińskiego 24

Autor : arch. Adam Pytel nr upr. UAN – 7342/21/92

Spis zawartości inwentaryzacji

Cz. opisowa

Cz. rysunkowa

	Sytuacja	1 : 500
1.	Rzut parteru	1 : 120
2.	Rzut dachu	1 : 120
3.	Elewacja wschodnia i zachodnia	1: 100
4.	Elewacja północna i południowa	1: 100

Charakterystyczne parametry budynku

Długość budynku istniejącego	36,76 m
Szerokość budynku istniejącego	21,44 m
Wysokość max do kalenicy	ok. 7,30 m
Powierzchnia zabudowy po obrysie ścian budynku	365,00 m ²
Powierzchnia użytkowa parteru (netto połów)	283,21 m ²
w tym przedszkole istniejące	56,60 m ²
Kubatura brutto całości budynku (przybliżona)	1950,00 m ³
Liczba kondygnacji	1 +poddasze częściowe

Szkicowy opis terenu

Działka, na której znajduje się budynek szkoły zlokalizowana jest w miejscowości Klementynów gmina Sulejów. Działka o kształcie wielokąta. Na działce zlokalizowany jest wolnostojący budynek szkoły. Boisko szkolne i plac zabaw dla dzieci. Działka dostępna jest z drogi relacji Przygłów -Przedbórz . Wjazd na działkę zlokalizowany jest po zachodniej stronie działki od drogi. Działka płaska. Spadek ok. 1-2 % w kierunku wschodnim. Niezadrzewiona.

Szkicowy opis formy budynku.

Budynek pełni funkcję oświatową. Budynek mieści szkołę podstawową i oddział przedszkolny.

Budynek na rzucie litery „L”. Bryła klasyczna. Dach dwuspadowy (spadki ok. 30 st. i 16 st.) Budynek posiada dwa wejścia. Do przedszkola i do szkoły. Budynek posiada jedną kondygnację nadziemną oraz poddasze użytkowe nad częścią budynku szkoły. Ściany zewnętrzne i wewnętrzne ceglane. Stropy najprawdopodobniej drewniane nad przedszkolem i starą częścią szkoły oraz żelbetowy nad nową częścią szkoły. Dach kryty blachą stalową falistą. Spadek dachu ok. 30 st. (nad częścią starą budynku) oraz ok. 16 st. (nad nową częścią szkoły). Więźba drewniana. dwuspadowa. Budynek nie posiada klatki schodowej.

Budynek ocieplony. Otynkowany. Dach kryty blachą. Okna PCV. Budynek ogrzewany z własnej kotłowni olejowej zlokalizowanej w nowszej części szkoły. Magazyn oleju opałowego zlokalizowano na zewnątrz budynku.

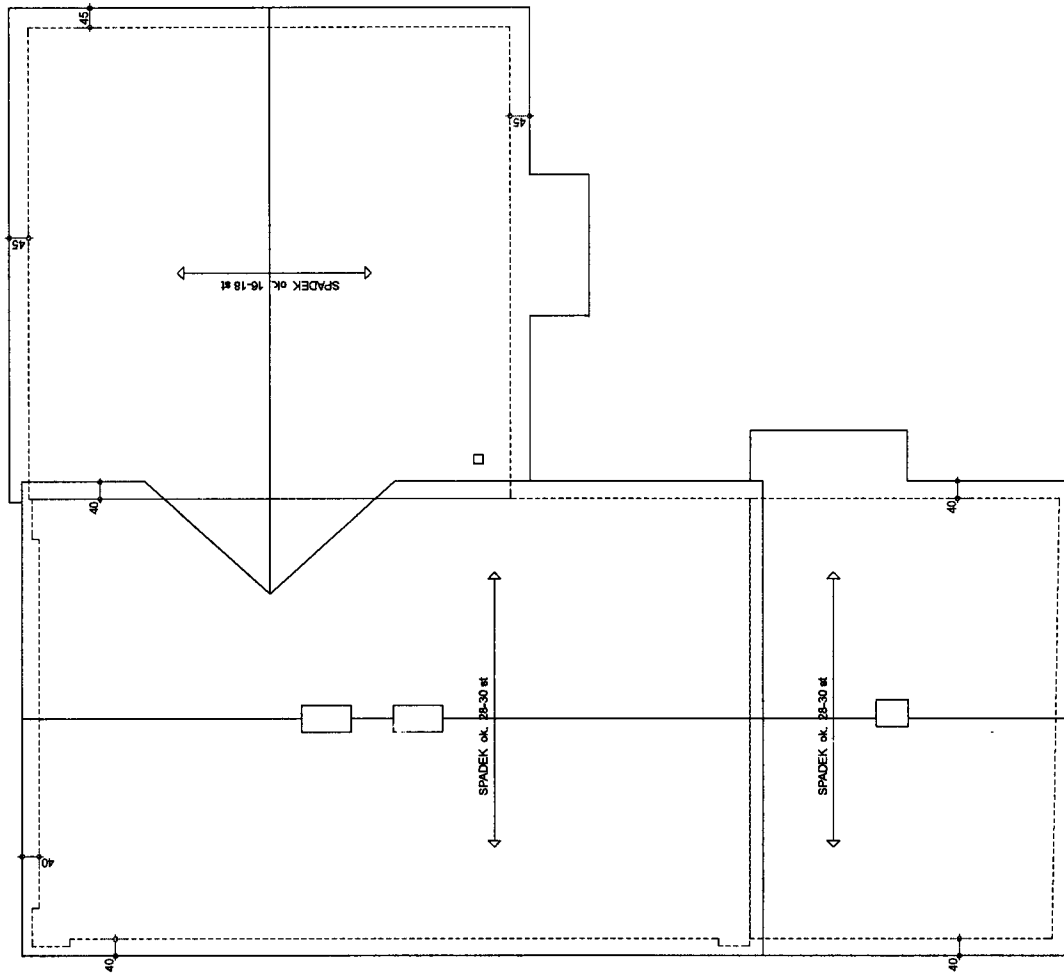
Budynek jest uzbrojony w następujące instalacje;

Centralne ogrzewanie podłączone do własnej kotłowni olejowej.

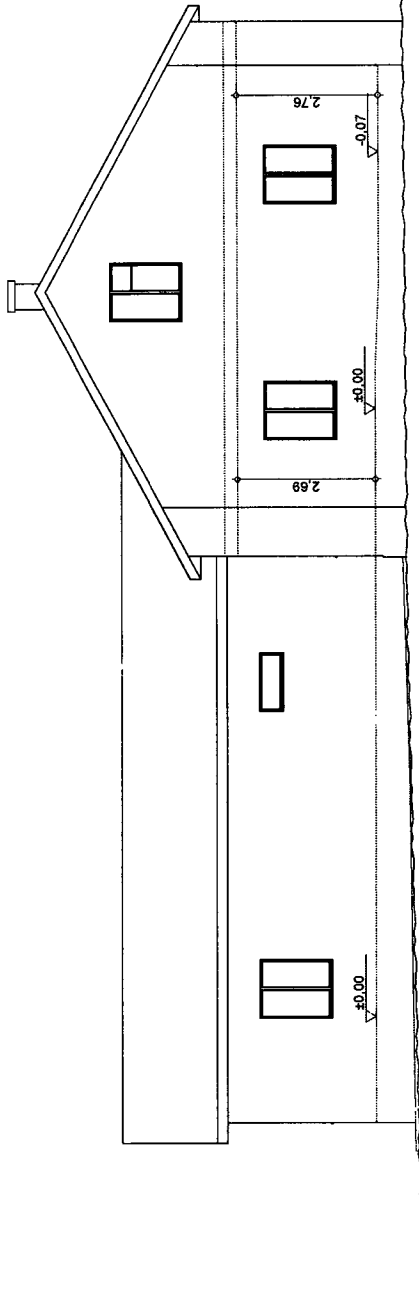
Woda podłączona do wodociągu.

Kanalizacja sanitarna ze zbiornikiem na nieczystości ciekłe.

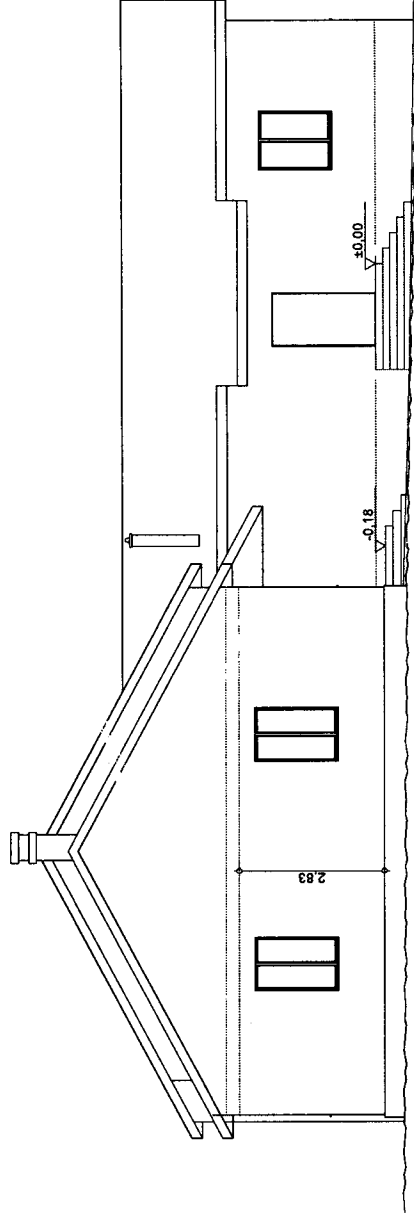
Instalacja elektryczna.



TEMAT	INWENTARYZACJA BUDYNKU SZKOŁY SPISK W KLEMENTYNOWIE
ADRES	KLEMENTYNÓW 1 97-330 Sulejów
TREŚĆ RYS.	INWENTARYZACJA DACHU 1:120
AUTOR	arch Adam Pytel nr upr. UAN 75422182



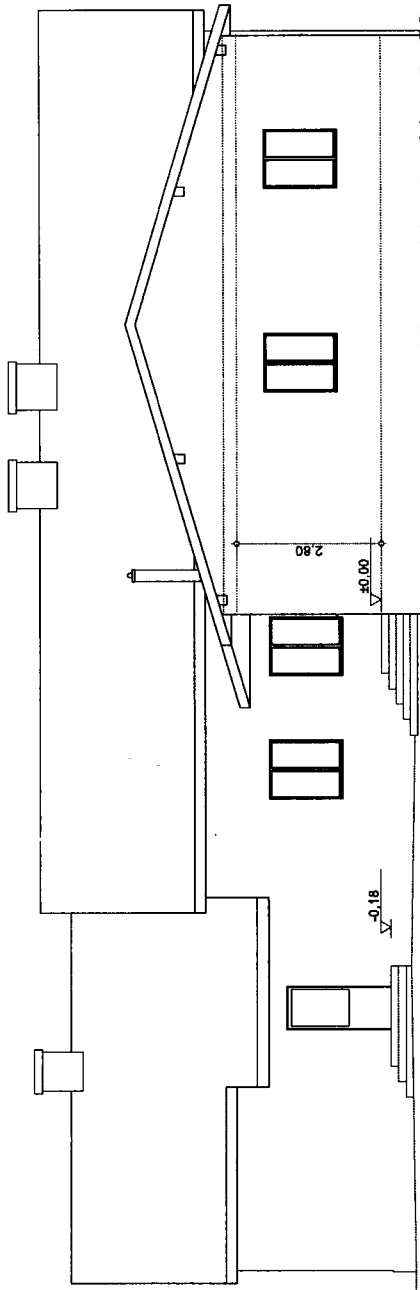
ELEWACJA PÓŁNOCNA



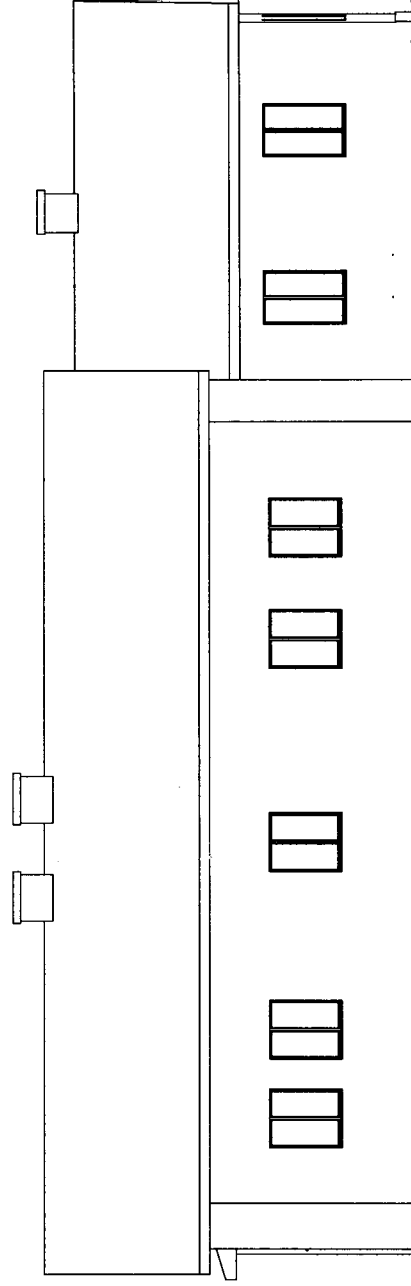
ELEWACJA POLUDNIOWA



TEMAT	INWENTARYZACJA BUDYNKU SZKOŁY SPRK W KLEMENTYŃOWIE
ADRES	KLEMENTYŃÓW 1 87-530 Sulęjów
TREŚĆ RYS.	ELEWACJE PÓŁNOCNA I POLUDNIOWA
AUTOR	1 : 100 arch. Adam Pykał nr upr. UAN 734221/92
	12.2017



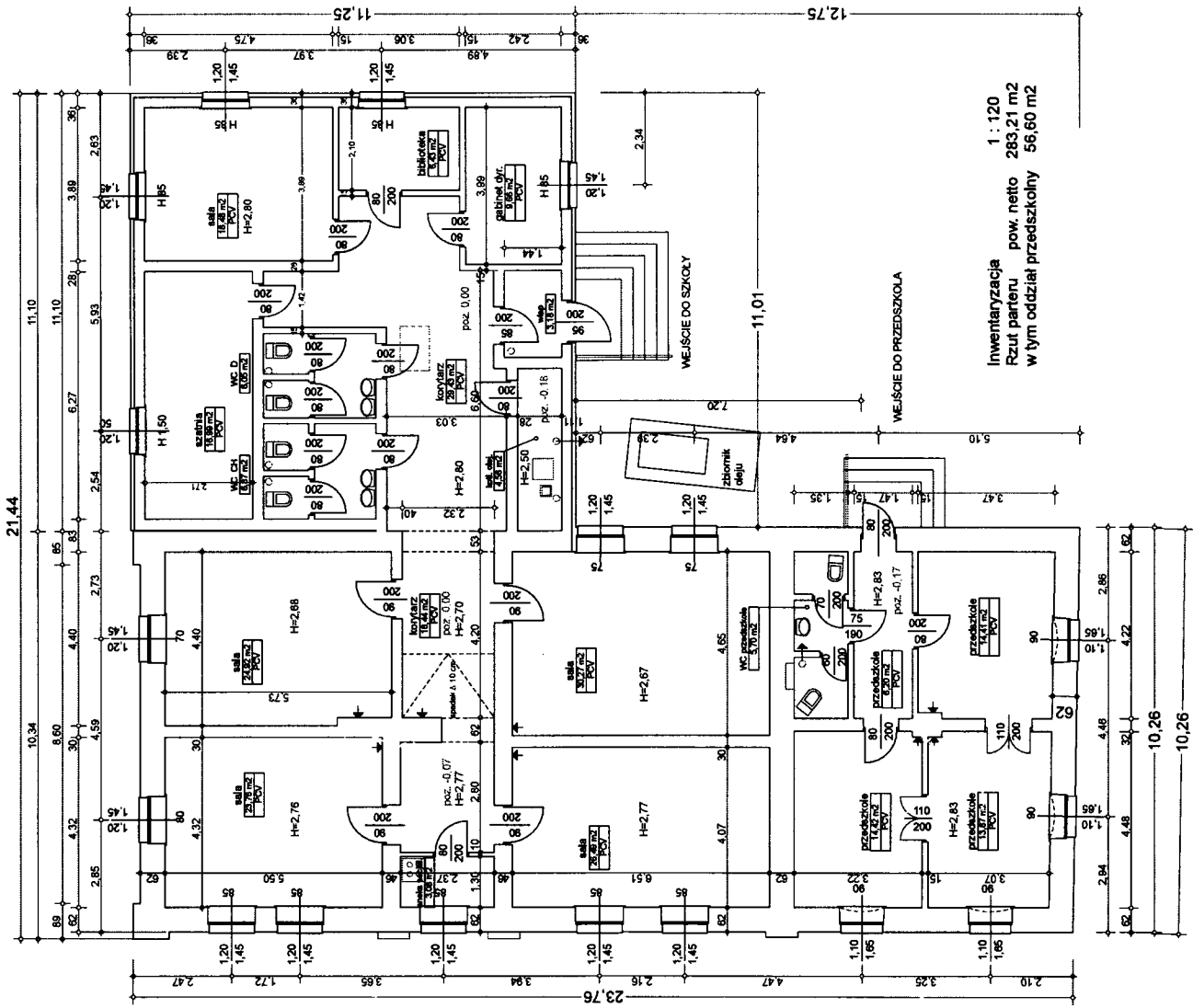
ELEWACJA WSCHODNIA



ELEWACJA ZACHODNIA



TEMAT	INWENTARYZACJA BUDYNKU SZKOŁY BRSK W KLEMENTYNOWIE
ADRES	KLEMENTYNÓW 1 97-330 Sulejów
TREŚĆ RYS.	ELEWACJE WSCHODNIA I ZACHODNIA 1 : 100
AUTOR	arch. Adam Pylak nr upraw. UAN 73422162
	12.2017



Inwentaryzacja 1 : 120
 Rzut parteru pow. netto 283,21 m2
 w tym oddział przedszkolny 56,60 m2



TEMAT	INWENTARYZACJA BUDYNKU SZKOŁY SPISK W KLEMENTYNOWIE
ADRES	KLEMENTYNÓW 1 97-330 SULEJÓW
TREŚĆ RYS.	INWENTARYZACJA PARTERU 1 : 120
AUTOR	arch. Adam Pytel nr upr. UAN 7542/2182

