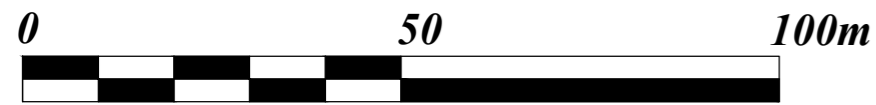


# ZMIAN MIEJSCOWEGO PLANU ZAGOSPODAROWANIA PRZESTRZENNEGO DLA FRAGMENTU MIASTA SKÓRCZ MIĘDZY ULICAMI POMORSKĄ I ZIELONĄ

## RYSUNEK PLANU

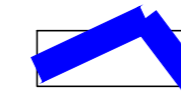


SKALA 1:500

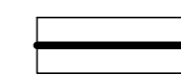
ZALĄCZNIK NR 1

do Uchwały Nr ..... Rady Miejskiej w Skórczu  
z dnia .....

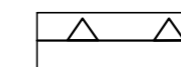
### LEGENDA:



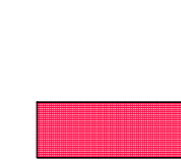
granica opracowania zmiany planu



linie rozgraniczające tereny o różnym przeznaczeniu  
lub różnych zasadach zagospodarowania

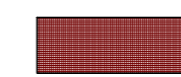


nieprzekraczalne linie zabudowy

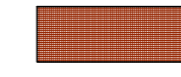


oznaczenie cyfrowo - literowe identyfikujące przeznaczenie terenu  
w liniach rozgraniczających, gdzie:

MU - zabudowa mieszkaniowo-usługowa



MW - zabudowa mieszkaniowa wielorodzinna



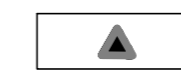
MN,U - zabudowa mieszkaniowa jednorodzinna z usługami



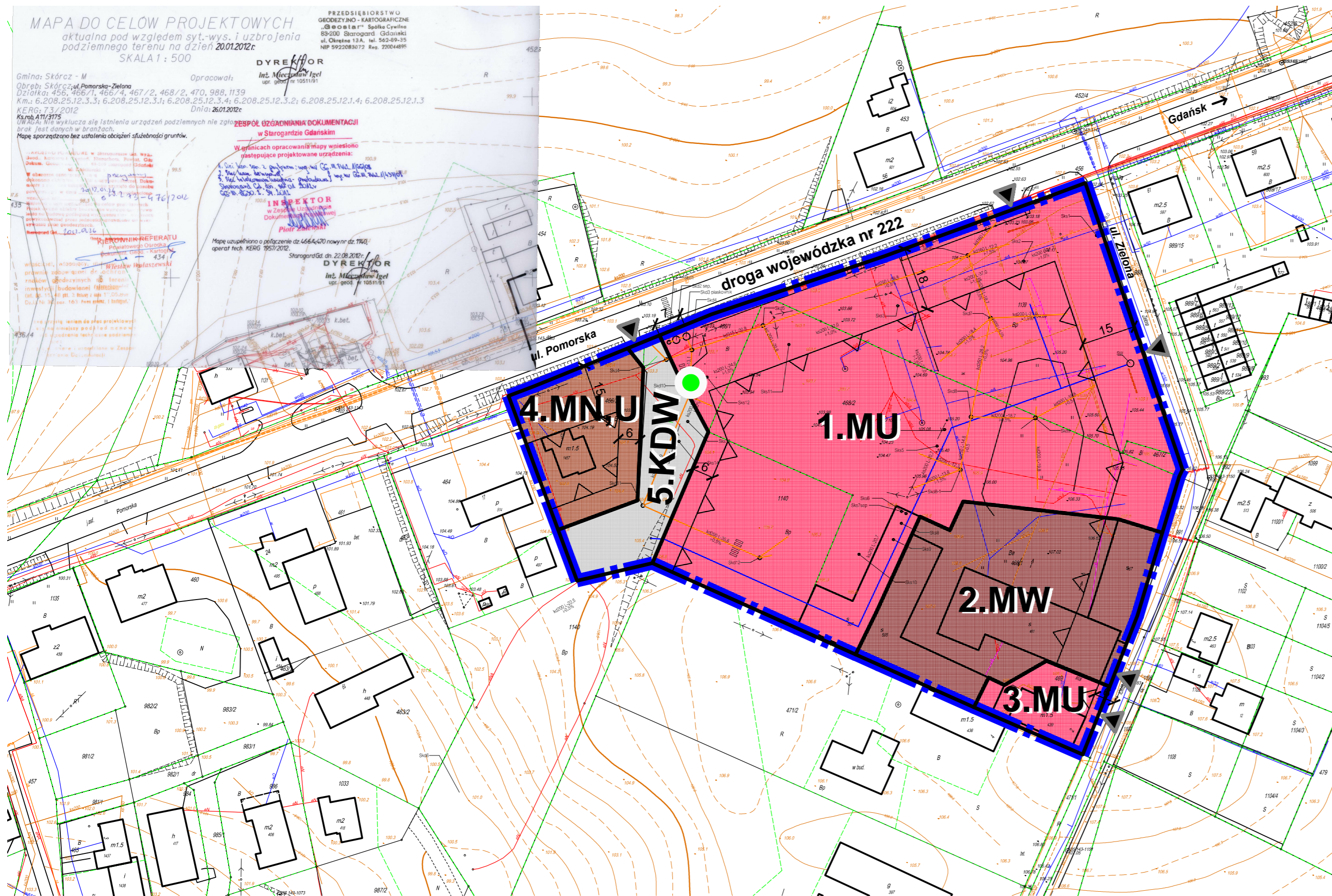
KDW - teren komunikacyjny - droga wewnętrzna



orientacyjna lokalizacja reklamy



dopuszczalne zjazdy z dróg publicznych - lokalizacja orientacyjna,  
do uzgodnień z zarządcą drogi



### WYRYS z obowiązującego Studium uwarunkowań i kierunków zagospodarowania przestrzennego miasta Skórcza



PRZEDSIĘBIORSTWO PROJEKTOWO-REALIZACYJNE  
 "Dom" Sp. z o.o.  
 83-200 Starogard Gdański ul. Kościuszki 34g  
 tel. 58 56220 57 e-mail: pprdom@pprdom.pl  
**ZMIAN MIEJSCOWEGO PLANU ZAGOSPODAROWANIA PRZESTRZENNEGO  
DLA FRAGMENTU MIASTA SKÓRCZ  
MIĘDZY ULICAMI POMORSKĄ I ZIELONĄ**  
**RYSUNEK PLANU**  
 Główny projektant: mgr inż. arch. Maria Kiełb - Stańczuk  
 członek Izby Urbanistycznej nr ewid. G-006/2002 POIU w Gdańsku  
 Opracowanie: mgr Karina Mańkowska  
 Data opracowania: kwiecień 2014r.