


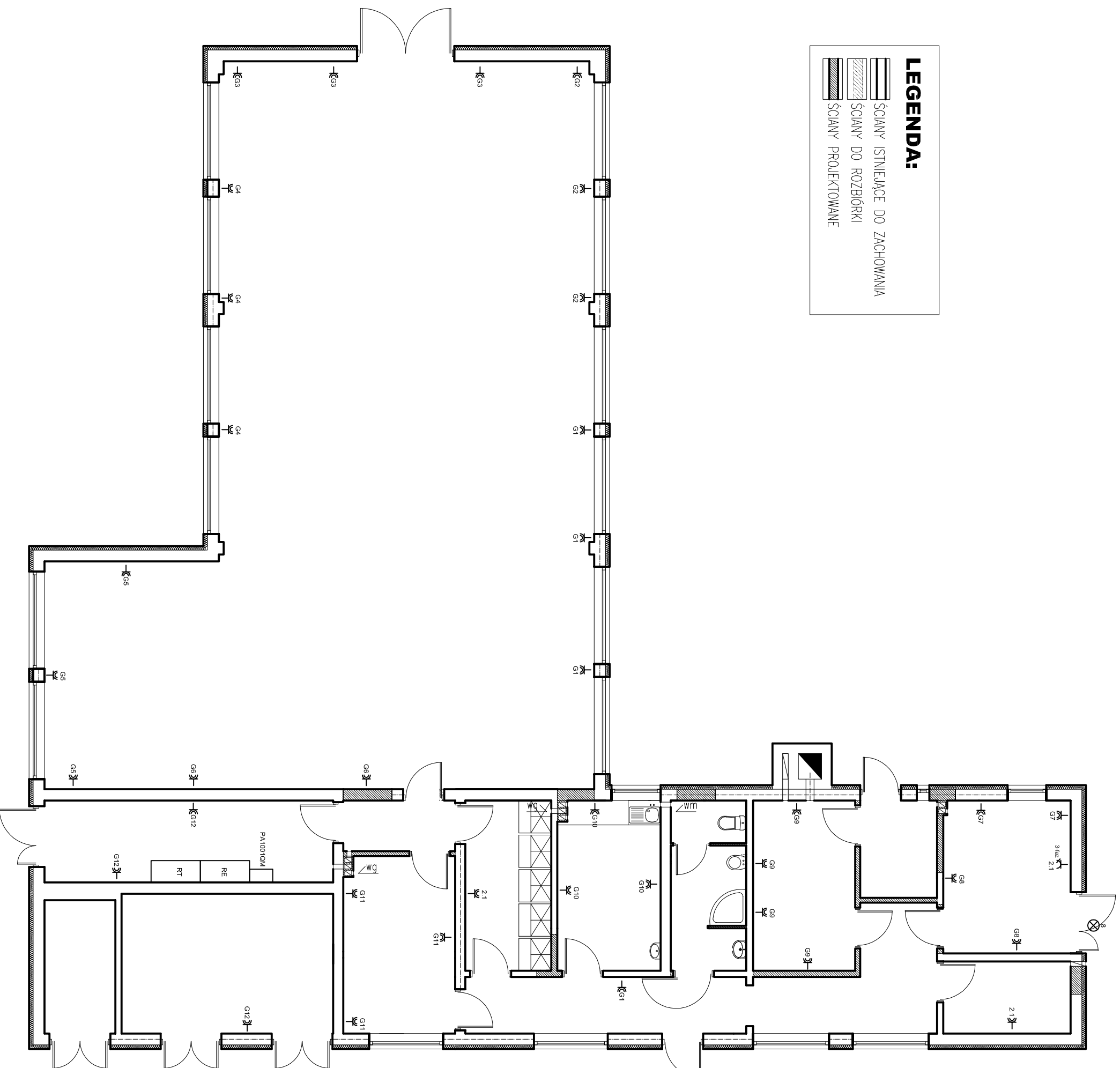


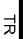


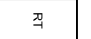


LEGENDA:

-  ŚCIANY ISTNIEJĄCE DO ZACHOWANIA
-  ŚCIANY DO ROZBIÓRKI
-  ŚCIANY PROJEKTOWANE



-  G4 Gniazdo 1-faz
-  G5 Gniazdo 3-faz
-  TR Tablica rozdzielcza
-  PA10010M Moduł SZR
-  RE Rozdzielnia Energetyczna
-  RT Rozdzielnia Technologiczna

<p>Firma wielobranżowa SG Sakowicz Tarakan Spółka Jawna</p> <p>ul. Grunwaldzka 26, 83-200 Starogard Gd. e-mail: grzegorz.tarakan@wp.pl tel. 783-978-504 602-576-299</p>	
<p>TEMA: PRZEBUDOWA STACJI UZDATNIANIA WODY</p>	<p>Skala: 1:100</p>
<p>LOKALIZACJA: Skórcz, działka nr 193, obr. geod. Ryzowie</p>	<p>NR RYS. E.1</p>
<p>NAZWA RYS.: Rzut przyziemia</p> <p>- instalacja elektryczna rozmieszczenie zasilania</p>	<p>DATA 01-2011</p>
<p>Projektant: mgr inż. Jan Greci</p> <p>Sprawdził: mgr inż. Radosław Kaczmarek</p>	