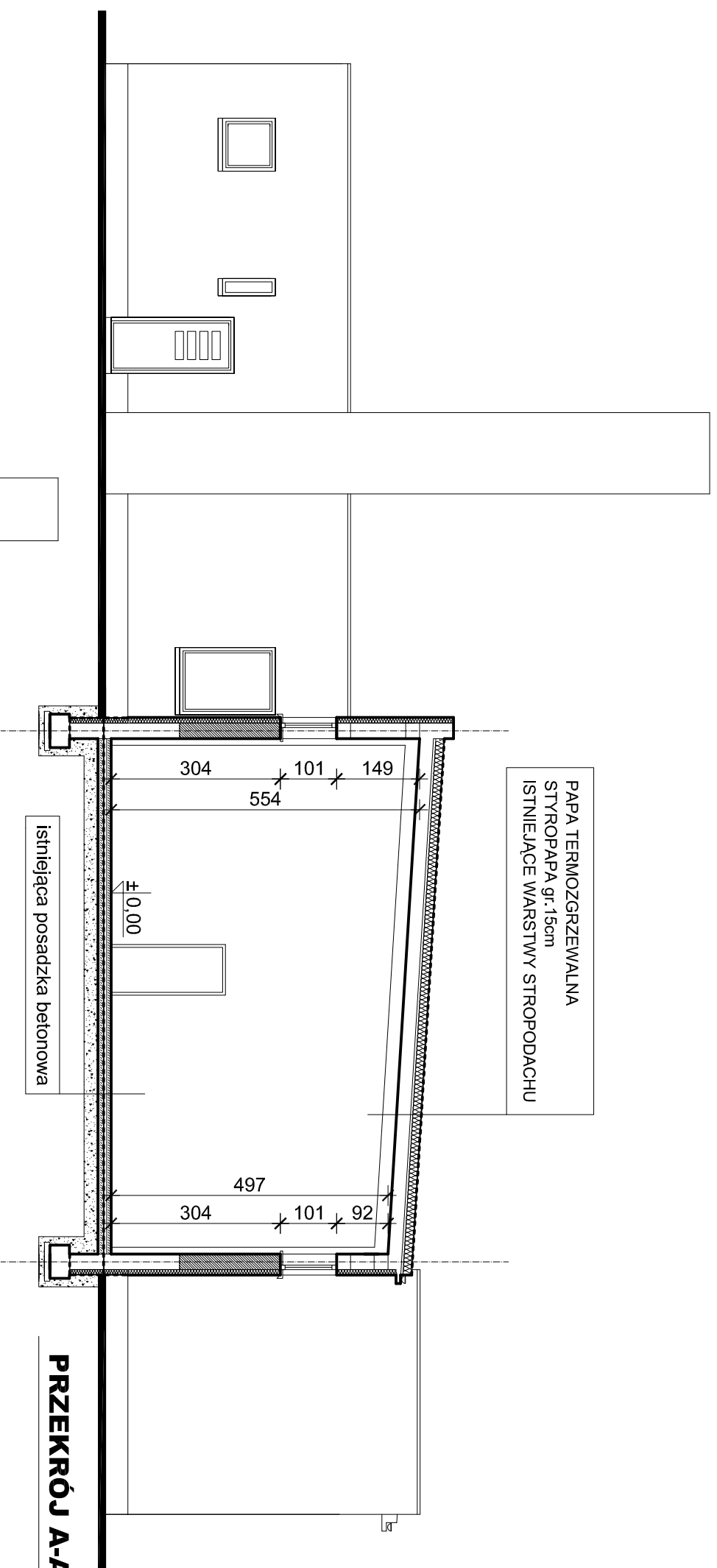
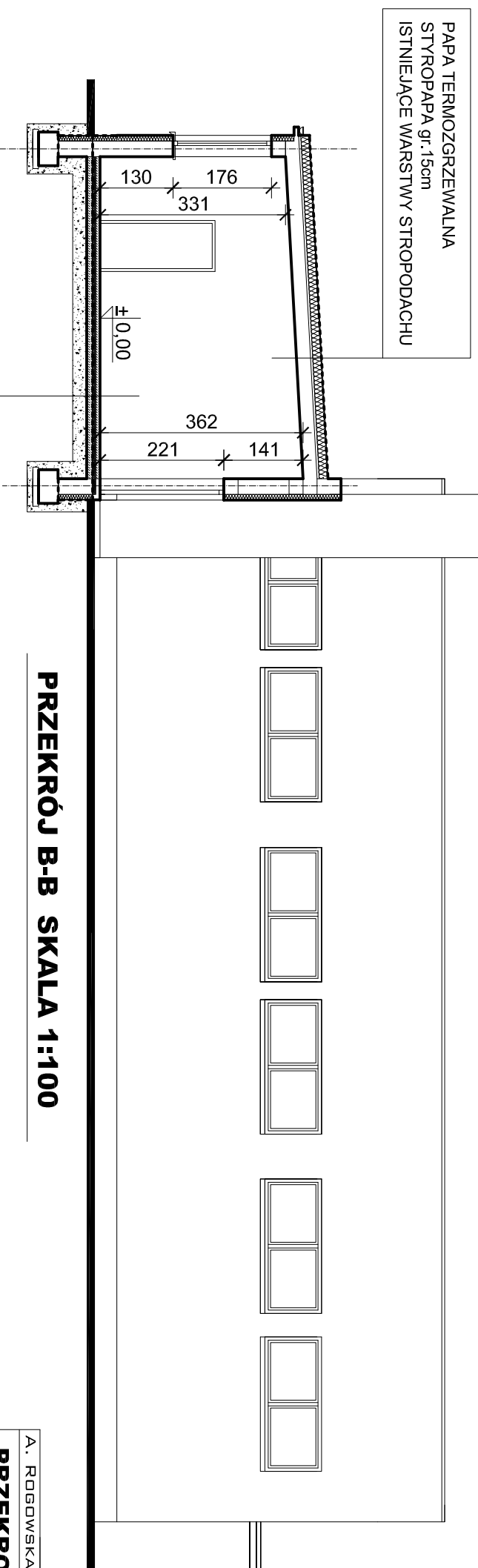


- LEGENDA:**
- ŚCIANY ISTNIEJĄCE DO ZACHOWANIA
  - ŚCIANY PROJEKTOWANE



**PRZEKRÓJ A-A SKALA 1:100**



**PRZEKRÓJ B-B SKALA 1:100**

A. ROGOWSKA, L. NIKLEWSKI		SKALA:
<b>PRZEKROJE - bud. stacji</b>		<b>1:100</b>
OBIEKT:	Remont i przebudowa istniejącego budynku stacji uzdatniania wody, remont i przebudowa ogrodzenia, remont dojazdów oraz rozbiorka budynku gospodarczego	
LOKALIZACJA:	Skórcz, działka nr 193, obr. geod. Ryżowle	
PROJEKTANT:	IMIĘ I NAZWISKO	NR. UPR.
	mgr inż. arch. Anita Rogowska	158/Gd/01
SPRAWDZIŁ:		PODPIS:
BRANŻA:	mgr inż. arch. Alina Putkammer-Jablbecka	6149/Gd/94
ARCH.:	PROJ. BUD.	DATA: STAROGARD GD. 2010R. NR RYSUNKU
		<b>4</b>