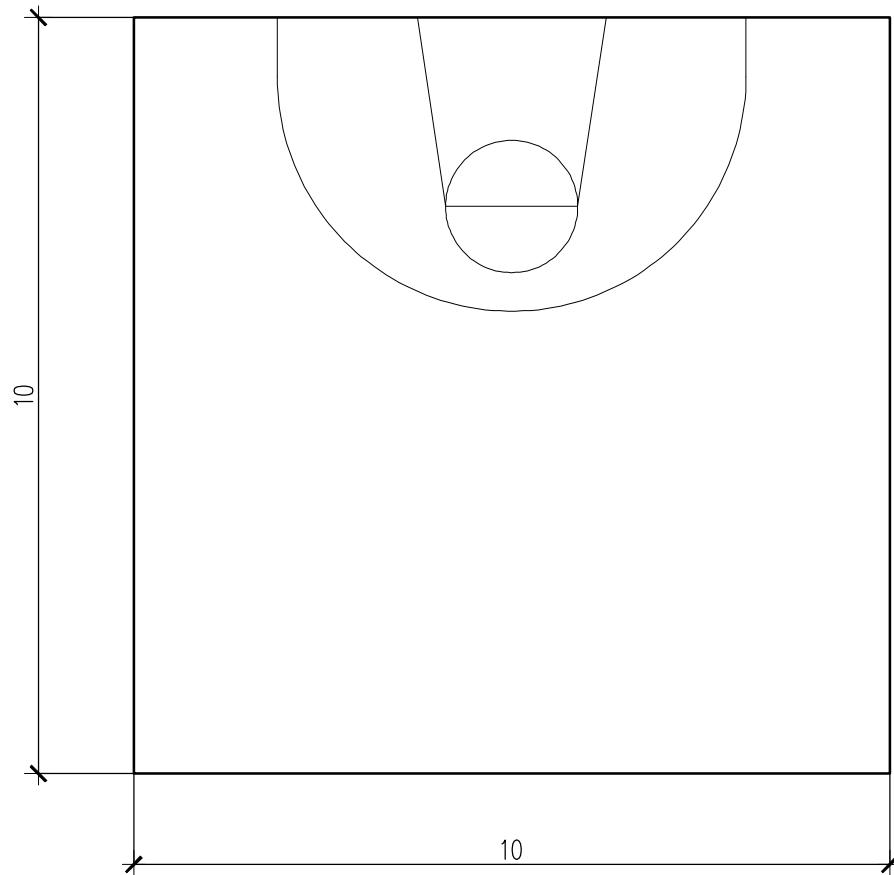



Plac utwardzony



		inż. Adam Ząbek ul. Grunwaldzka 26 tel. 604-641-355		NR RYSUNKU A.2.1
INWESTOR		Gmina Miejska Skórcz 83-220 Skórcz ul. Główna 40		
TEMAT		Zagospodarowanie przestrzenne Parku Miejskiego w Skórczu		
LOKALIZACJA		działka nr 335 i 336/2 w Skórczu, gmina Skórcz		
NAZWA RYS.		Plac utwardzony		DATA 04-2010
PROJEKTANT	DROGOWA	inż. Adam Ząbek Upr. Proj. Nr POM/0214/POOK/04		
SPRAWDZAJĄCY	DROGOWA	inż. Marcin Trzewik Upr. Proj. Nr POM/0049/POOK/05		