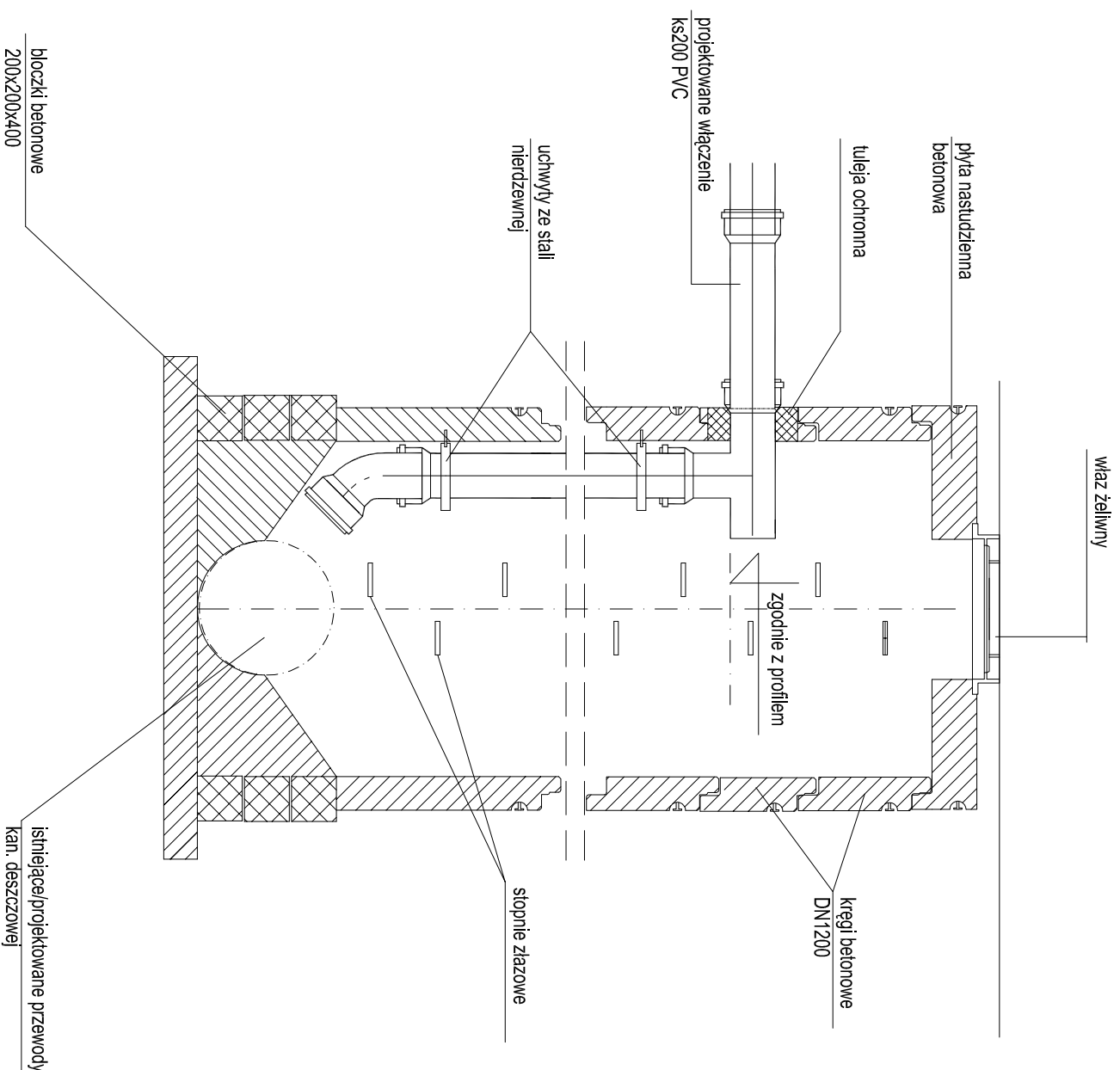
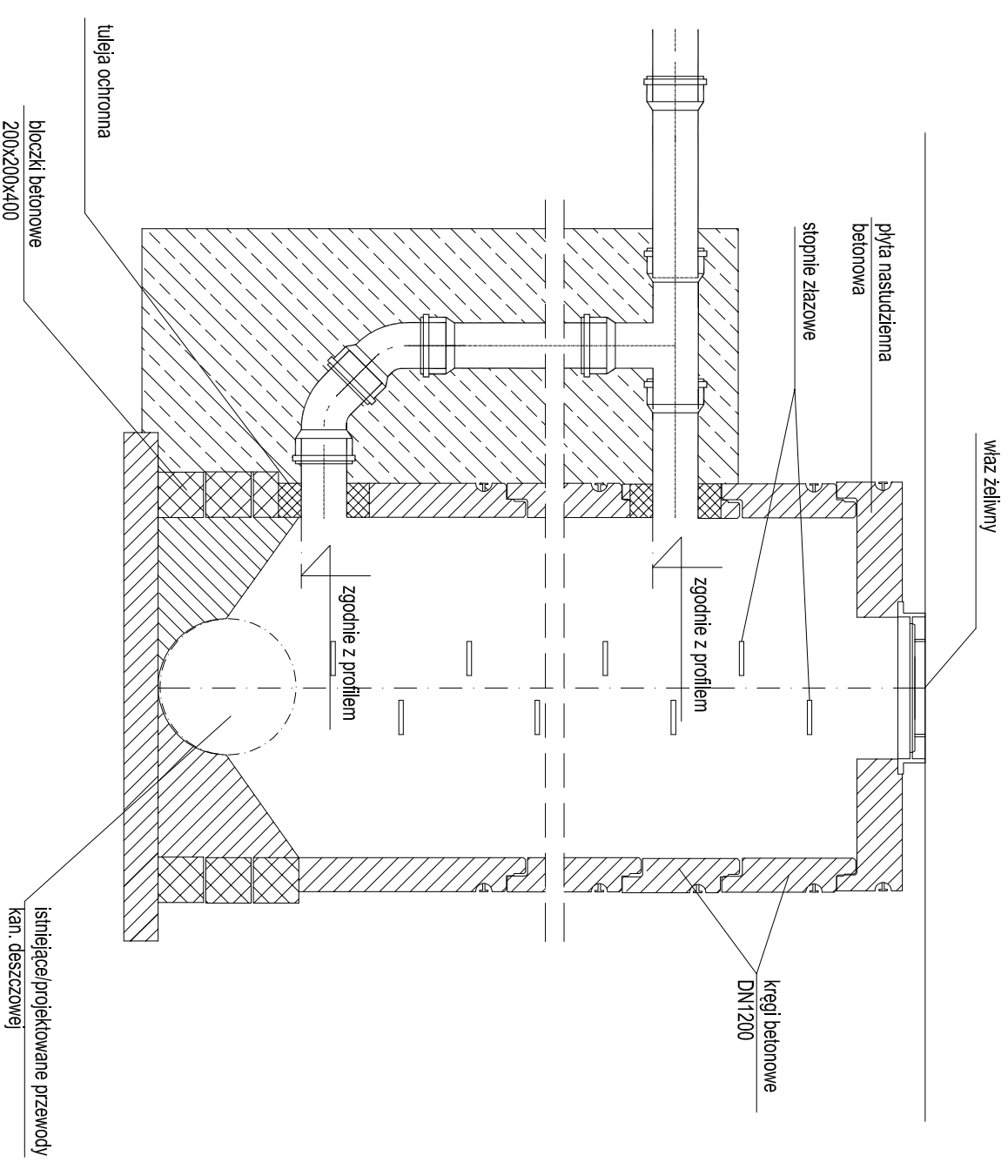


Schemat wykonania włączeń kaskadowych do istniejących/projektowanych studni kan. deszczowej.

Opcja I - kaskada wewnętrzna.



Opcja II - kaskada zewnętrzna.



bps		BIURO PROJEKTÓW SANITARNYCH	
mgr inż. Lukasz Pruszek tel. 516 016 918		ul. Grunwaldzka 26, 83-200 Starogard Gdański e-mail: lukasz.pruszek@interia.pl	
nazwa obiektu budowlanego: Odwodnienie proj. drogi -ul. Zielona.		adres obiektu budowlanego: Skórcz, ul. Zielona dz. nr 456, 474, 475, 841, 842, 902, 998, 991, 1101, 1106, 1107.	
Przedmiot rysunku: Schemat włączeń kaskadowych.		data: sierpień 2009	skala: 1:..... nr rysunku 14
projektant: mgr inż. Lukasz Pruszek uprawn. nr POM/0163/P/OOS/06			
sprawdził: mgr inż. Sławomir Partyka uprawn. nr POM/0112/P/OOS/05			