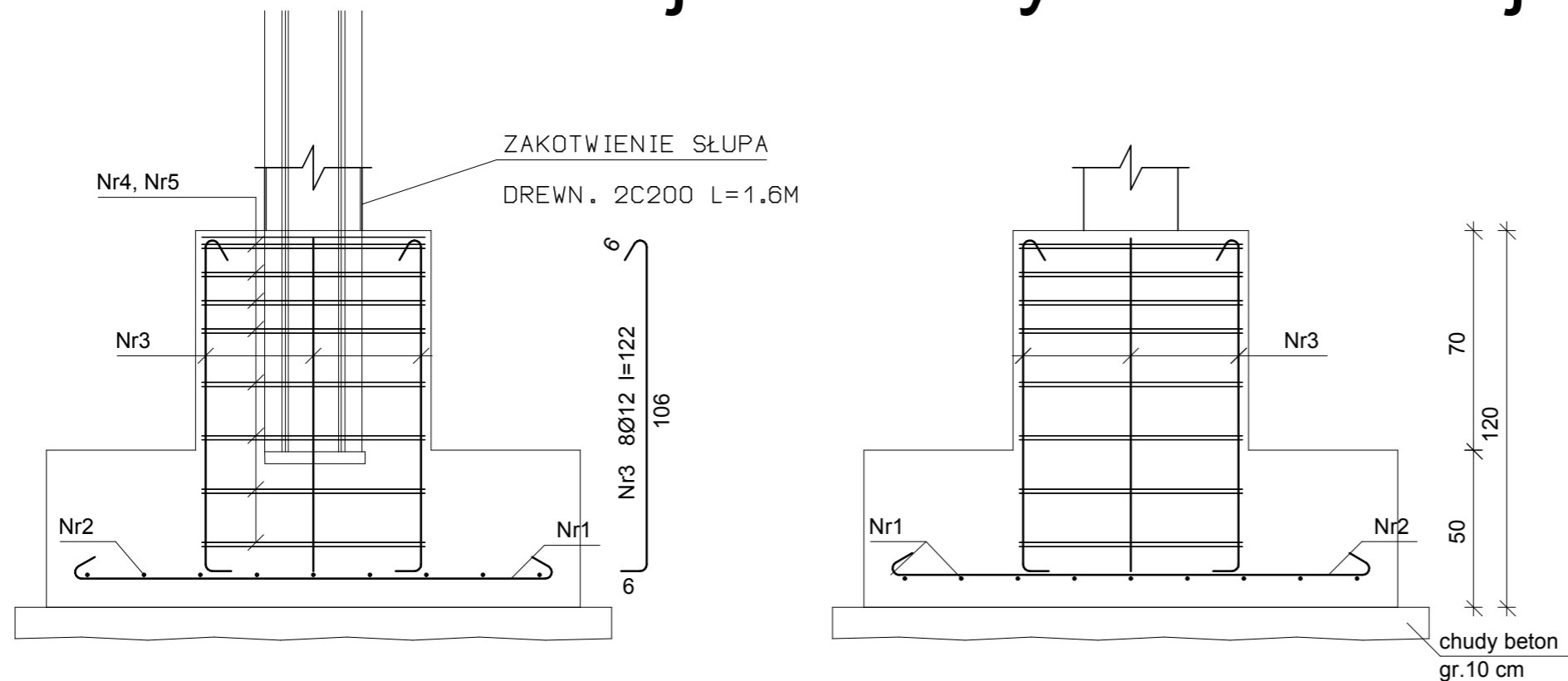


JANCZEWO - Projekt sceny zadaszanej

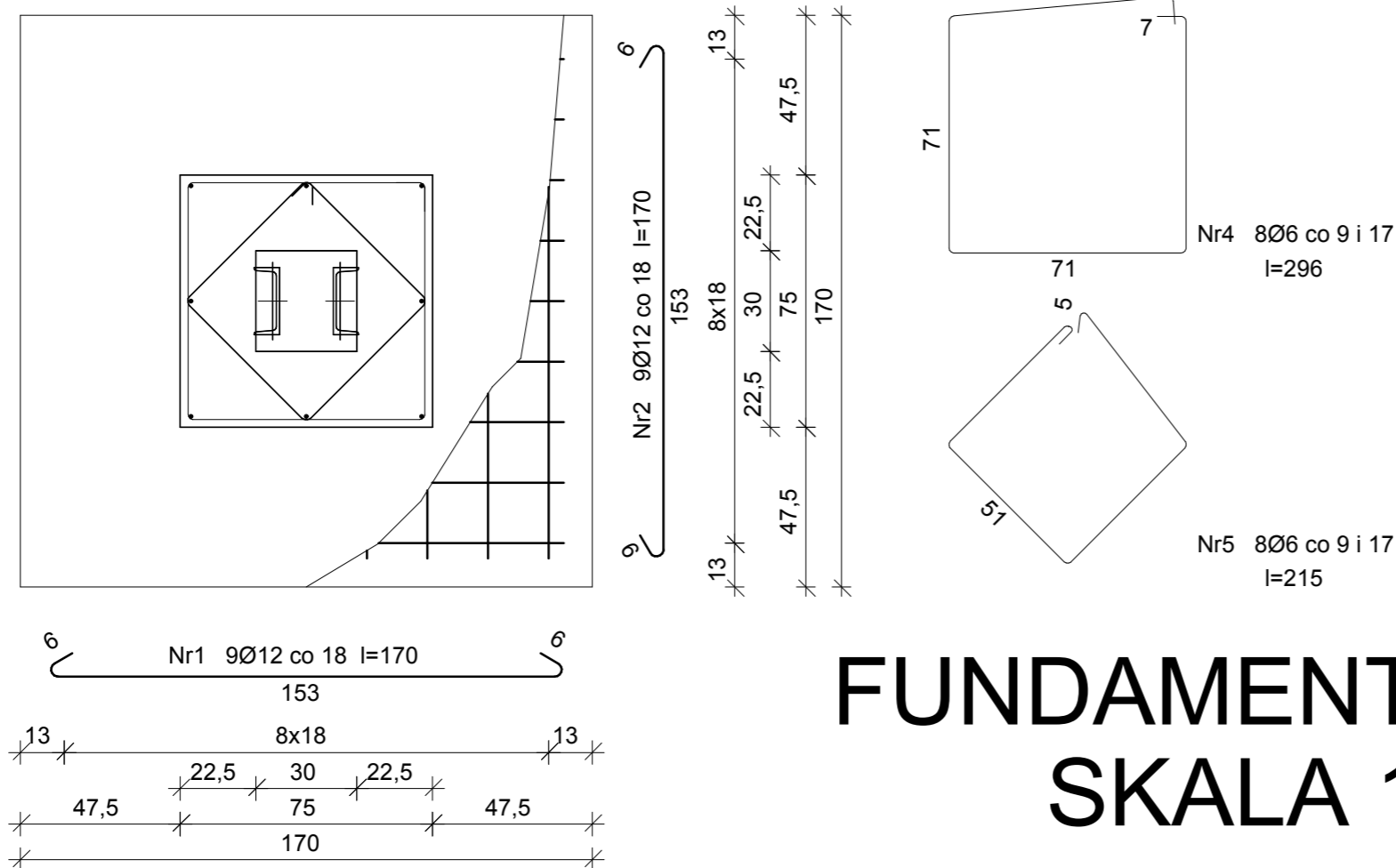


F2
ZAŁ. 2

Beton	B20 (C16/20)
Stal	St0S-b 34GS
Otulina	85 mm

Wykaz zbrojenia

Nr	Średnica [mm]	Długość [cm]	Liczba [szt.]	Długość ogólna [m]		
				St0S-b Ø12	34GS Ø6	
1	12	170	9	15,30		
2	12	170	9	15,30		
3	12	117	8	9,36		
4	6	296	8		23,68	
5	6	215	8		17,20	
Długość ogólna wg średnic				[m]	40,0	40,9
Masa 1mb pręta				[kg/mb]	0,888	0,222
Masa prętów wg średnic				[kg]	35,5	9,1
Masa prętów wg gatunków stali				[kg]	35,5	9,1
Masa całkowita				[kg]	45	



FUNDAMENT F2 SKALA 1:25

 "AKWADRAT" Sp. z o.o. ul. Mieszka I 57/5, 66-400 Gorzów Wlkp., tel. /095/ 738 86 68			
OBIEKT:	BOISKO WIELOFUNKCYJNE, SCENA ZADASZONA, OŚWIETLENIE TERENU ORAZ OBIEKTY I ELEMENTY MAŁEJ ARCHITEKTURY		
ADRES:	JANCZEWO, GMINA SANTOK, WOJ. LUBUSKIE DZIAŁKA O NR EWIDENCYJNYM 162/6		
TYTUŁ RYS.:	SCENA ZADASZONA-FUNDAMENT F2	1:25 SKALA	ARK. NR
	IMIĘ I NAZWISKO SPECJALNOŚĆ UPRAWNIEN	NR UPR.	DATA
PROJEKTANT:	mgr inż. Maciej Seweryński upr. budowlane do projektowania bez ograniczeń w specjalności konstrukcyjno-budowlanej	104/87/GW	PODPIS