

Rzut parteru budynku

OSP w Wólce Modrzejowej

w skali 1:100

- 1 - Sala świetlicy wiejskiej
- 2 - Kuchnia
- 3 - Łazienka
- 4 - Wejście główne do budynku
- 5 - Świetlica wiejskiej
- 6 - Magazyn
- 7 - Boks garażowy OSP
- 8 - Sala OSP
- 9 - Magazyn

9 - pomieszczenia
biuro **DREWNIATEM**
 27-363 w RZECZNIOWIE
 Powiat Lipsko
 woj. mazowieckie

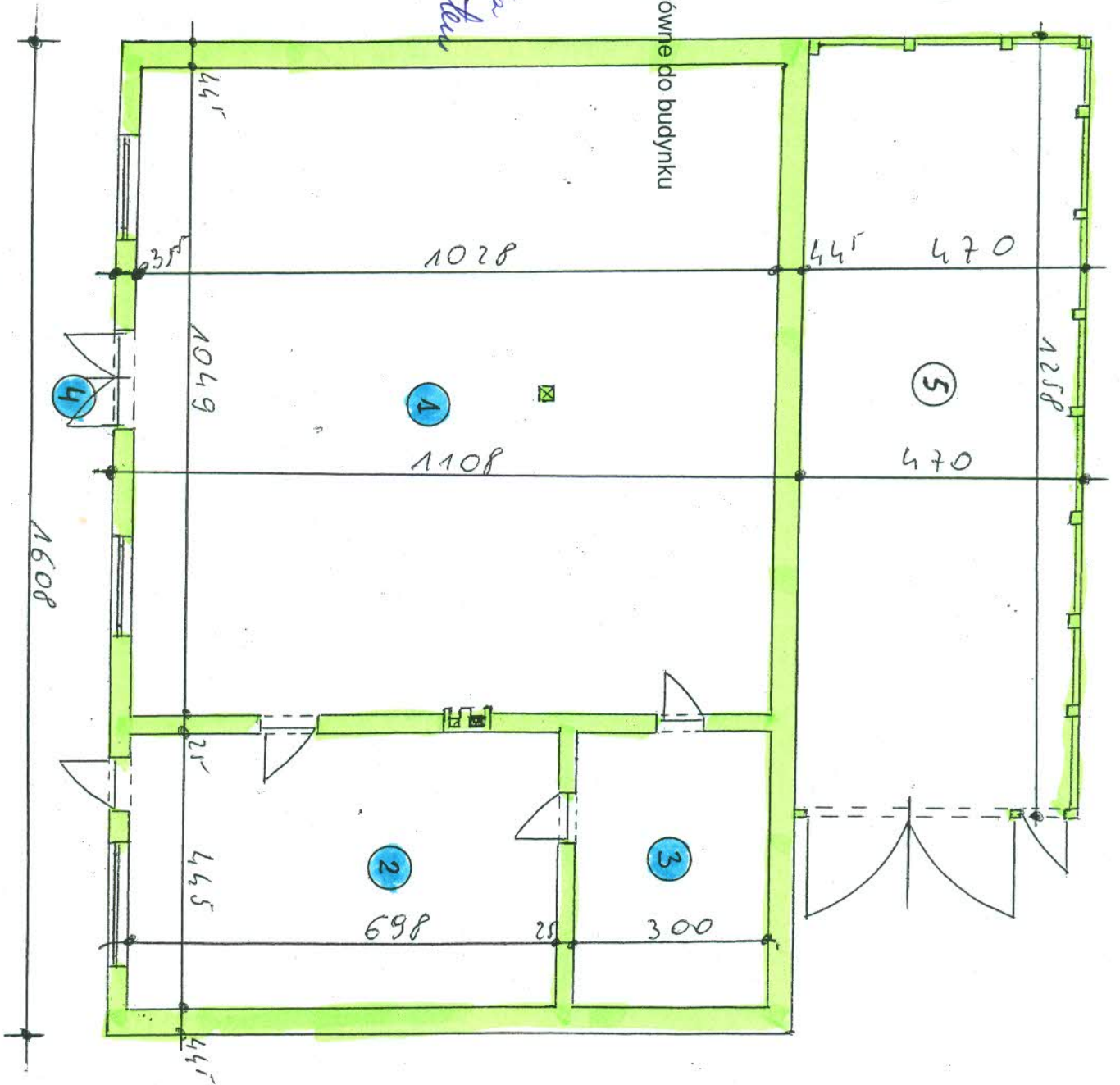
Rzut parteru budynku

OSP w Marianowie w skali 1:100

- 1 - Sala świetlicy wiejskiej
- 2 - Sala szkoleń
- 3 - Łazienka
- 4 - Opaska budynku - wejście główne do budynku
- 5 - Boks garażowy OSP

● - Powiększenia
dotyke renowacji

URZĄD GMINY
27-353 w RZECZNIOWIE
Powiat Lipsko
woj. mazowieckie



Rzut parteru budynku OSP w Podkońcach w skali 1:100

- 1 - Sala świetlicy wiejskiej
- 2 - Sala szkoleń
- 3 - Łazienka
- 4 - Kuchnia
- 5 - Hall wejściowy do świetlicy
- 6 - Wejście główne do budynku
- 7 - Magazyn sprzętu

● - powierzchnie
dostępne remontem

URZĄD GMINY
27-353 w RZECZNIOWIE
Powiat Lipański
woj. mazowiecki

