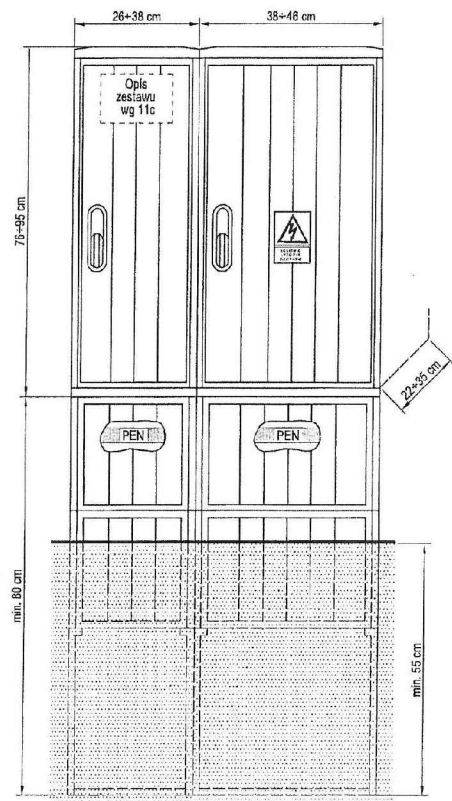
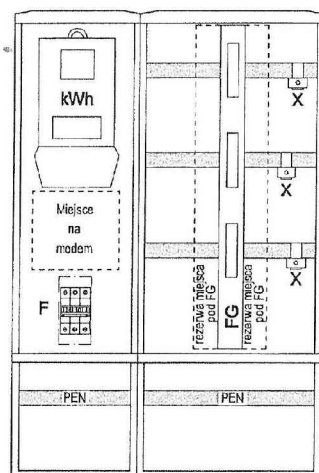


- 1 zabezpieczenie w przedziale złączowym,
 - schemat połączeń typu "a",
 - 1 bezpośredni pomiar energii,
 Dopuszcza się jako równoważne rozwiązanie, w którym dwie szafki
 jednoprzędziałowe z daszkiem i fundamentem zastępuje się:
 szafką dwuprzędziałową z daszkiem i fundamentem

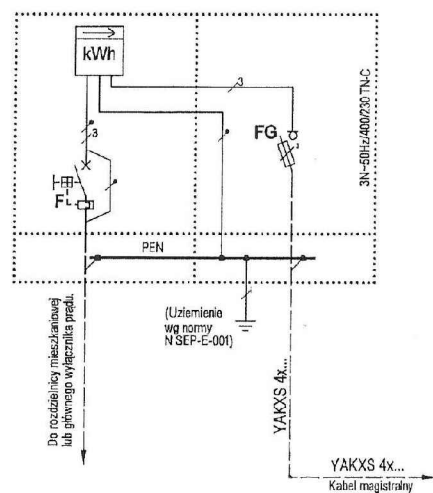
WIDOK ZESTAWU
 ZŁĄCZOWO - POMIAROWEGO



ROZMIESZCZENIE APARATÓW



SCHEMAT STRUKTURALNY



OZNACZENIA:

- kWh - licznik energii czynnej
- F - zabezpieczenie przeciążeniowe w wykonaniu 3P w plombowanej obudowie.
- FG - rozłącznik bezpiecznikowy listwowy wielkości "00" 160A z zaciskami typu "V"
- X - zacisk kablowy typu "V" do 240 mm² z osłoną.
- PEN - szyna PEN z zaciskami typu "V"

Uwaga: Osłonić części czynne w szczególności: szyny fazowe i zaciski kablowe

Zestaw złączowo - pomiarowy

Inwestor Gmina Rzecznów RZECZNIÓW 27 - 353 Rzecznów		Skala	SPIN^B
Temat Budowa stacji poboru wód podziemnych o zdolności poboru 40 m ³ /ze studnią wierconą ZESTAW ZŁĄCZOWO - POMIAROWY dz. nr 144/3, 145/3, 144/1, 693/1, dr. 693/2, 697, 95, 96/1			
		Data 03.2014	
Branża	Projektant	Uprawnienia	Podpis
Instal. elektr.	Mieczysław Sznajder	SWK/0056/POOE/03	
Instal. elektr.	Piotr Mazur	SWK/0052/PWOE/09	