

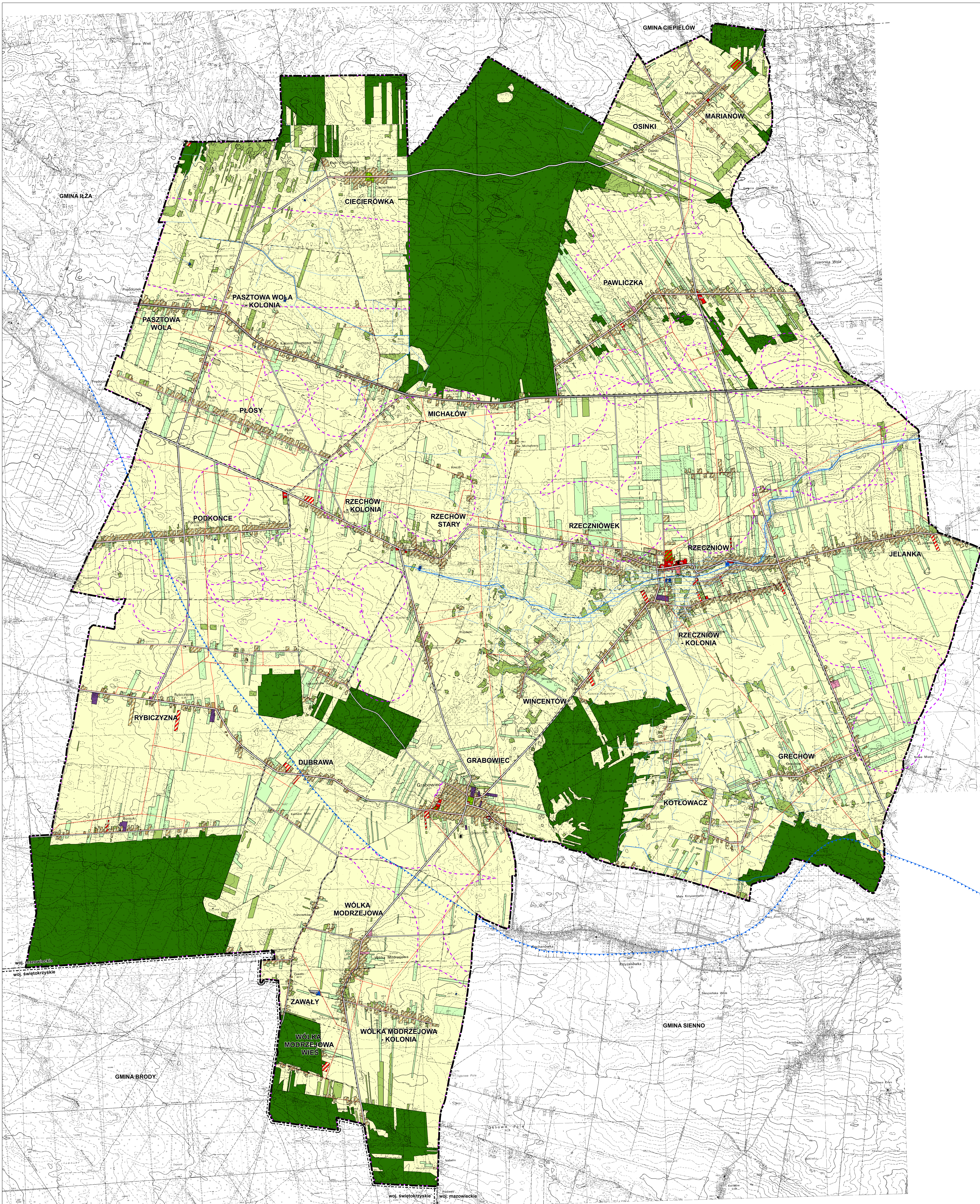
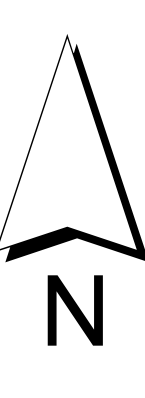
# STUDIUM UWARUNKOWAŃ I KIERUNKÓW ZAGOSPODAROWANIA PRZESTRZENNEGO GMINY RZECZNOW

ZAŁĄCZNIK NR 3 DO UCHWAŁY.....  
UWARUNKOWANIA ROZWOJU

SKALA 1:10 000

0 125 m 250 m 500 m 750 m 1 000 m

ETAP: wyłożenie



**Legenda**

<b>Granica administracyjna</b> --- granica gminy Rzecznów --- granica województwa --- granica gminy sąsiedniej --- granica sołectwa Ochrona dziedzictwa kulturowego i zabytków ■ obiekt wpisany do rejestru zabytków	<b>Infrastruktura techniczna</b> --- linia elektroenergetyczna średniego napięcia --- linia elektroenergetyczna niskiego napięcia ■ ujęcie wody	<b>Ochrona środowiska</b> --- GZWP Nr 420 Wierzbica - Ostrowiec --- obszar szczególnego zagrożenia powodzią --- rzeka --- strumień --- rów melioracyjny	<b>Podstawowy układ drogowy</b> --- wniosek złożony do SUKZP wraz z nr porządkowym --- droga wojewódzka --- droga powiatowa --- droga gminna	<b>Zagospodarowanie terenów</b> --- zabudowa mieszkaniowa jednorodzinna --- zabudowa mieszkaniowo-usługowa --- zabudowa usługowa --- tereny sportu i rekreacji --- grunty orne, łąki, pastwiska --- sady --- tereny obsługi w gospodarstwach rolnych i leśnych --- zabudowa zagrodowa	<b>Objekty produkcyjne, składy, magazyny</b> --- obiekt produkcyjny, składy, magazyny --- zabudowa usługowa, obiekt produkcyjny, składy, magazyny --- lasy i zadrzewienia śródpolne --- zieleni urządzonej --- cmentarz --- zieleni nieurządzonej --- wody powierzchniowe śródlądowe --- tereny infrastruktury drogowej --- tereny infrastruktury technicznej
--	--	--	--	---	--