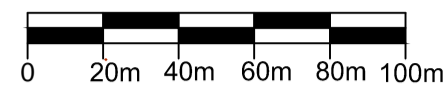


PROJEKT
MIEJSCOWY PLAN ZAGOSPODAROWANIA PRZESTRZENNEGO DLA OBSZARÓW
POŁOŻONYCH W OBREBACH RUCHOCICE I GNIN,
GINA RAKONIEWICE

Załącznik nr 1.2
do uchwały Nr.....
Rady Miejskiej w Rakoniewicach
z dnia 2015 r.
opublikowany w Dz. Urz. Woj. Wlkp. Nr ... Poz....

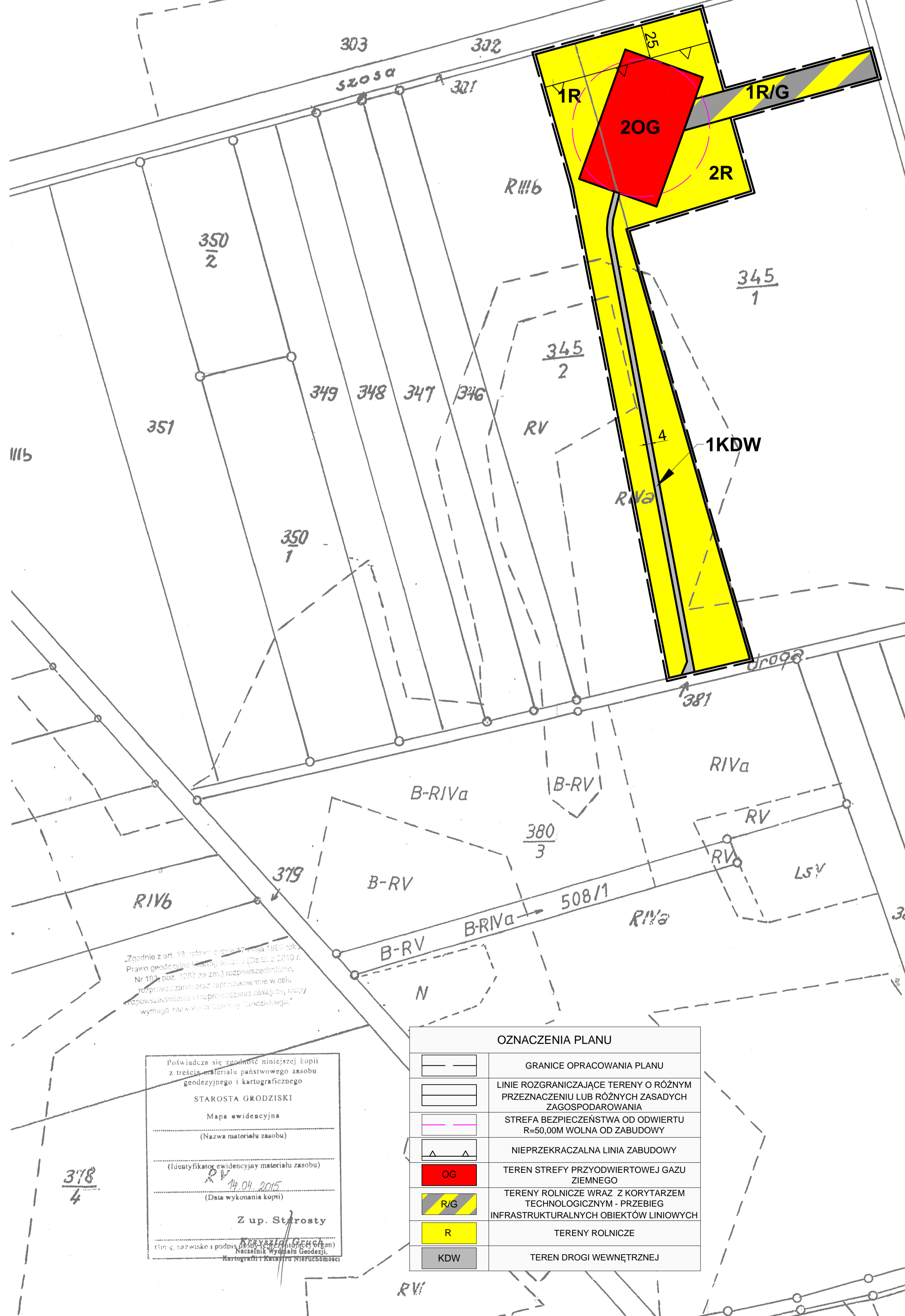
SKALA 1: 2000



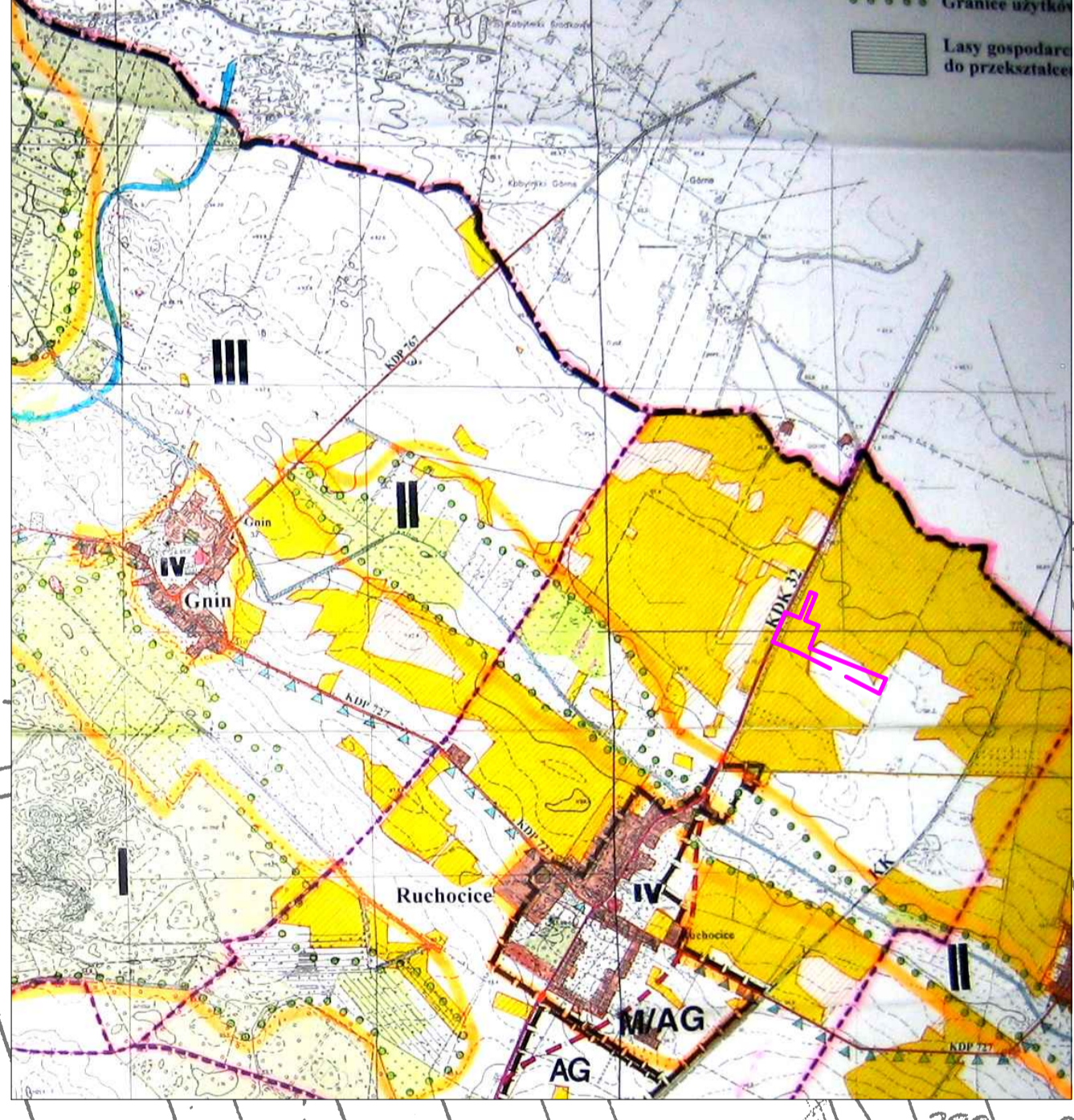
Kopia mapy ewidencyjnej
Skala 1:2000

Obręb 0018 RUCHOCICE
Gmina 300504_5 RAKONIEWICE
Województwo wielkopolskie
Arkusze 1
Działka 345/1, 345/2

Reprodukcja wzbroniona



Wyrys ze studium uwarunkowań i kierunków zagospodarowania przestrzennego gminy Rakoniewice



Granice obszaru objętego planem

OZNACZENIA STUDIUM	
III	Strefa III. Produkcyjno - Przyrodnicza: rozwijanie działalności gospodarczej z zachowaniem zasad zrównoważonego rozwoju i ochrony dóbr kultury. Działania Kierunkowe(m.in.): <ul style="list-style-type: none"> • rozwój pozarolniczej działalności gospodarczej w oparciu o istniejące zainwestowanie i zasoby naturalne, • rozwój układów komunikacji i infrastruktury technicznej.
	Obszary rolniczej przestrzeni produkcyjnej

Zgodnie z art. 18 ustawy z dnia 19.04.2015 r. Prawo geodezyjne i kartograficzne (Dz.U. z 2015 r. Nr 154 poz. 1287 ze zm.) rozpowszechnianie, rozprowadzanie oraz reprodukcję w celu rozpowszechniania i przygotowania niniejszej kopii wymaga nadania własnego numeru.

Podlega ona zgodności niniejszej kopii z treścią materiału państwowego zasobu geodezyjnego i kartograficznego
STAROSTA GRODZISKI
Mapa ewidencyjna
(Nazwa materiału zasobu)
(Locustyfikator ewidencyjny materiału zasobu)
RV
14.04.2015
(Data wykonania kopii)
Z up. Starosty
MAGDALENA GŁUCHA
Naczelnik Wydziału Geodezji i Kartografii w Rakoniewicach

OZNACZENIA PLANU	
	GRANICE OPRACOWANIA PLANU
	LINIE ROZGRANICZAJĄCE TERENY O RÓŻNYM PRZEZNACZENIU LUB RÓŻNYCH ZASADACH ZAGOSPODAROWANIA
	STREFA BEZPIECZYSTWA OD ODWIERTU R=50,00M WOLNA OD ZABUDOWY
	NIEPRZEKACZALNA LINIA ZABUDOWY
	TEREN STREFY PRZYODWIERTOWEJ GAZU ZIEMNEGO
	TERENY ROLNICZE WRAZ Z KORYTARZEM TECHNOLOGICZNYM - PRZEBIEG INFRASTRUKTURALNYCH OBIEKTÓW LINIOWYCH
	TERENY ROLNICZE
	TEREN DROGI WEWNĘTRZNEJ