



Instytut Meteorologii i Gospodarki Wodnej - Państwowy Instytut Badawczy

Biuro Prognoz Meteorologicznych w Krakowie

30-215 Kraków ul. Piotra Borowego 14

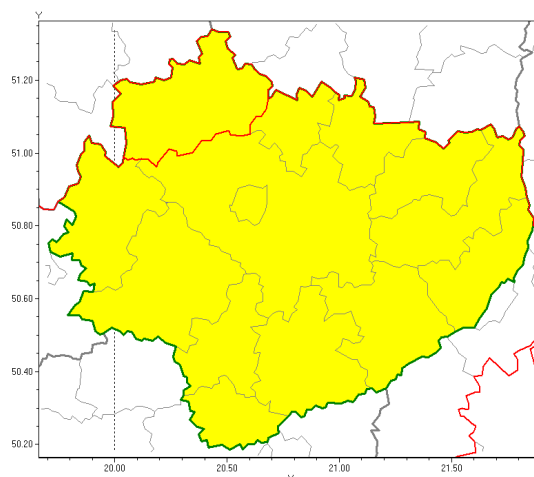
tel: 12-6398150, fax: 12-4251973

email: meteo.krakow@imgw.pl

www: www.imgw.pl

Zasięg ostrzeżenia w województwie

Gęsta mgła



Ostrzeżenie meteorologiczne Nr 4

Nazwa biura	IMGW-PIB Biuro Prognoz Meteorologicznych w Krakowie
Zjawisko/stopień zagrożenia	Gęsta mgła/ 1
Obszar	województwo świętokrzyskie powiat konecki
Ważność	od godz. 21:30 dnia 16.01.2020 do godz. 09:00 dnia 17.01.2020
Przebieg	Prognozuje się gęste mgły, w zasięgu których widzialność miejscami będzie ograniczona do 100 m.
Prawdopodobieństwo wystąpienia zjawiska(%)	80%
Uwagi	Brak.
Dyrektor synoptyk IMGW-PIB	Iwona Lelko
Godzina i data wydania	godz. 13:51 dnia 16.01.2020
SMS	IMGW-PIB OSTRZEŻENIE: MGŁA/1 w powiecie świętokrzyskim/koneckim od 21:30/16.01 do 09:00/17.01.2020 widzialność 100 m.

Opracowanie niniejsze i jego format, jako przedmiot prawa autorskiego podlega ochronie prawnej, zgodnie z przepisami ustawy z dnia 4 lutego 1994r o prawie autorskim i prawach pokrewnych (dz. U. z 2006 r. Nr 90, poz. 631 z późn. zm.).

Wszelkie dalsze udostępnianie, rozpowszechnianie (przedruk, kopiowanie, wiadomości sms) jest dozwolone wyłącznie w formie dosłownej z bezwzględnym wskazaniem źródła informacji tj. IMGW-PIB.