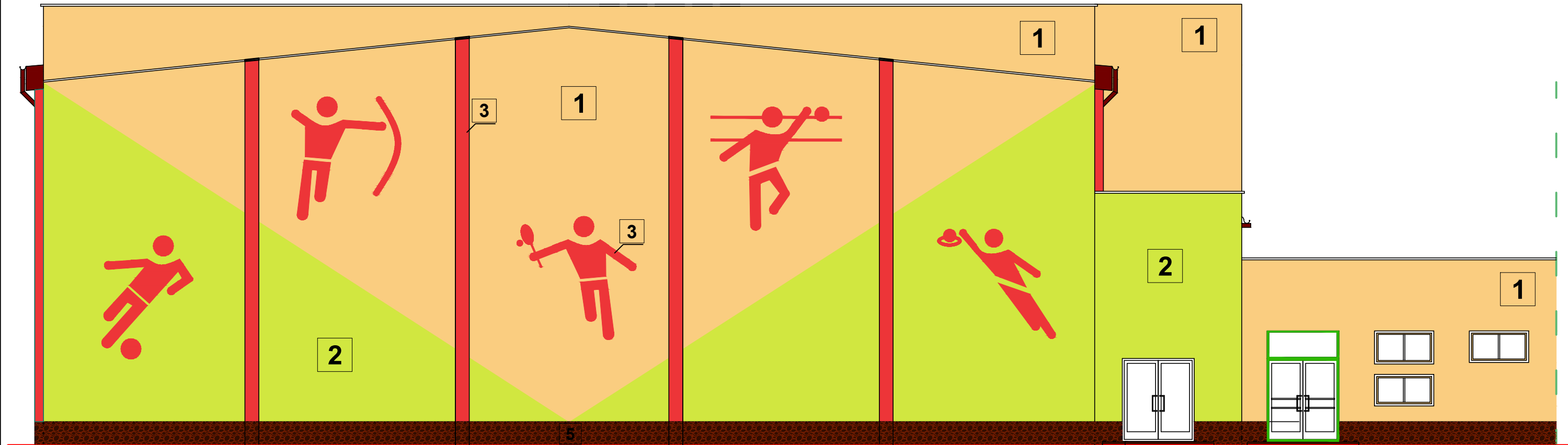


# ELEWACJA POŁUDNIOWA 1:100



**1** 0090 – tynk mineralny, farba akrylowa Atlas do fasad zewnętrznych stosowania kolor:0090 (istnieje możliwość zmiany technologii lub producenta, lecz należy to ustalić z autorem opracowania)  
**Kolory według palety barw Atlas**

**2** 0413 – tynk mineralny, farba akrylowa Atlas do fasad zewnętrznych stosowania kolor:0413 (istnieje możliwość zmiany technologii lub producenta, lecz należy to ustalić z autorem opracowania)  
**Kolory według palety barw Atlas**

**3** 0121 – tynk mineralny, farba akrylowa Atlas do fasad zewnętrznych stosowania kolor:0121 (istnieje możliwość zmiany technologii lub producenta, lecz należy to ustalić z autorem opracowania)  
**Kolory według palety barw Atlas**

**4** 0427 – tynk mineralny, farba akrylowa Atlas do fasad zewnętrznych stosowania kolor:0427 (istnieje możliwość zmiany technologii lub producenta, lecz należy to ustalić z autorem opracowania)  
**Kolory według palety barw Atlas**

**1** 515 – tynk mozaikowy kolor:515 (istnieje możliwość zmiany technologii lub producenta, lecz należy to ustalić z autorem opracowania)  
**Kolory według palety barw Atlas**

		<b>"KOLPROJEKT" Biuro Projektowe</b> 25-419 Kielce ul. Rolna 8/10 e-mail: kolprojekt.pracownia@interia.pl		
PROJEKT :	Termomodernizacja Gminnej Hali Sportowej w Radoszycach			
ADRES :	Radoszyce ul. Ogrodowa 21 - dz. nr ewid. 3670/2, 3670/3, 3671/1, 3671/2, 3695			
INWESTOR :	ZARZĄD GMINY W RADOSZYCACH			
TYTUŁ RYS :	<b>ELEWACJA POŁUDNIOWA</b>			
SKALA :	PROJEKTOWAŁ :	DATA :	PODPIS :	NUMER RYS. :
1:100	inż. Krzysztof Oleś SWK/0019/POOK/08	07.2012		<b>4</b>