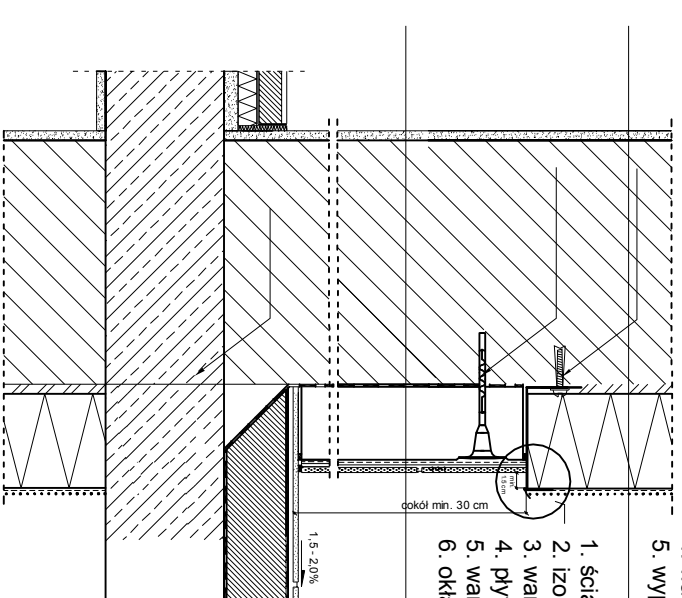
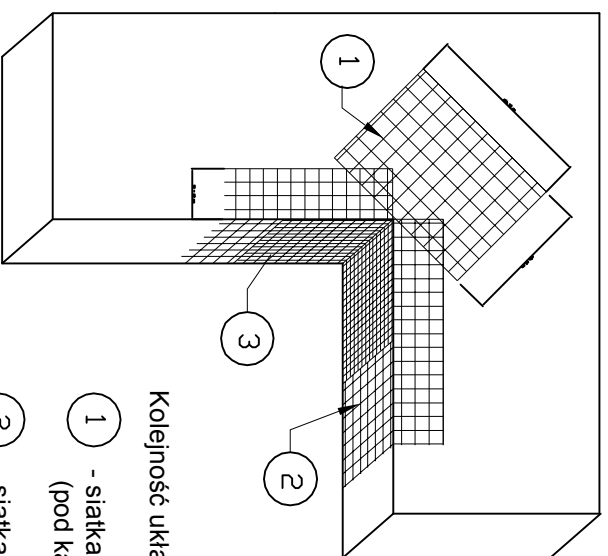


Szczegół A



1. ściana zewnętrzna
2. izolacja przeciwwilgociowa
3. warstwa zaprawy klejowej
4. płyta termoizolacyjna ze styropianu FS 2C
5. warstwa zbrojąca - zaprawa klejowa
6. okładzina z płytek ceramicznych

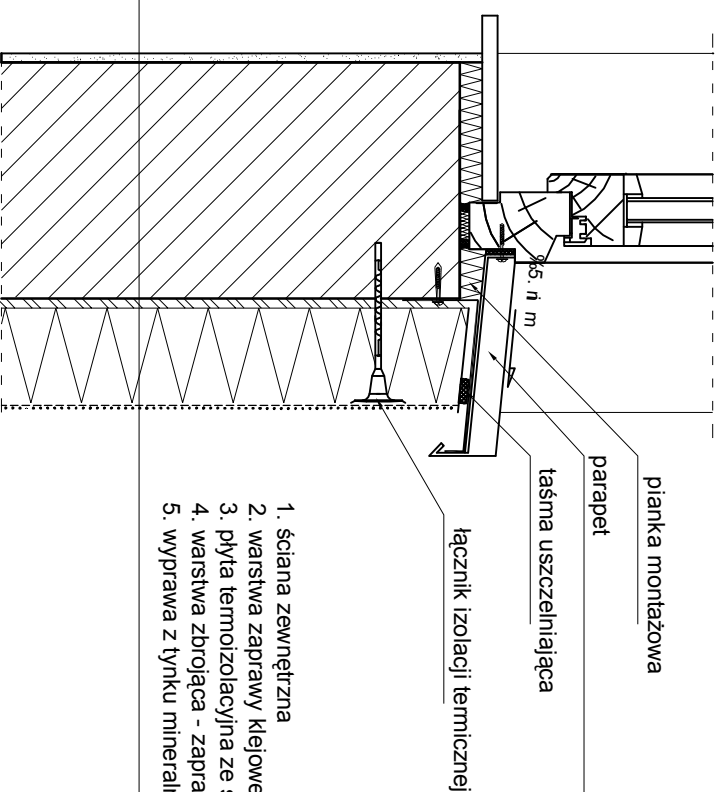


Szczegół A

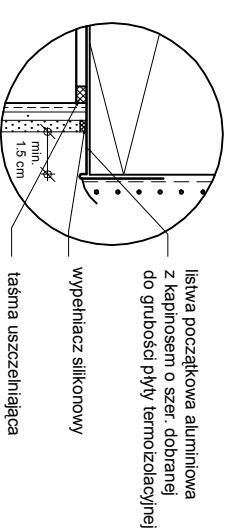
Kolejność układania siatek z włókna szklanego Baumit:

- 1 - siatka diagonalna układana przy narożach otworów (pod kątem 45°) o wymiarach min. 20 x 30 cm
- 2 - siatka układana wzdłuż krawędzi otworów
- 3 - siatka układana w narożach otworów

POŁĄCZENIE DOCIEPLENIA Z PARAPETEM



1. ściana zewnętrzna
2. warstwa zaprawy klejowej
3. płyta termoizolacyjna ze styropianu FS 15
4. warstwa zbrojąca - zaprawa klejowa
5. wyprawa z tynku mineralnego malowanego



listwa początkowa aluminiowa
z kąporem o szer. dobranej
do grubości płyty termoizolacyjnej

wypełniacz silikonowy

taśma uszczelniająca

Uwagi :

Na narożnikach otworów w elewacji (np: okien i drzwi) należy umieścić ukośne (pod kątem 45 stopni) dodatkowe kawałki siatki o wym. co najmniej 20 x 30 cm. Siatka ta stanowi zabezpieczenie przed powstaniem ukośnych rys zaczynających się w narożach otworów.



"KOLPROJEKT" Biuro Projektowe
25-419 Kielce ul. Rolna 8/10
e-mail: kolprojekt.pracownia@interia.pl

PROJEKT : Termomodernizacja Gminnej Hall Sportowej w Radoszycach

ADRES : Radoszyca ul. Ogrodowa - dz. nr ewid. 367/02, 367/03, 367/11, 367/12, 3695

INWESTOR : GMINA RADOSZYCE

TYTUŁ RYS : DETALE DOCIEPLENIOWE

SKALA : PROJEKTOWAŁ : DATA : PODPIS : NUMER RYS.

INŻ. Krzysztof Olas
SWK/0019/PCOK/08 07.2012 7b