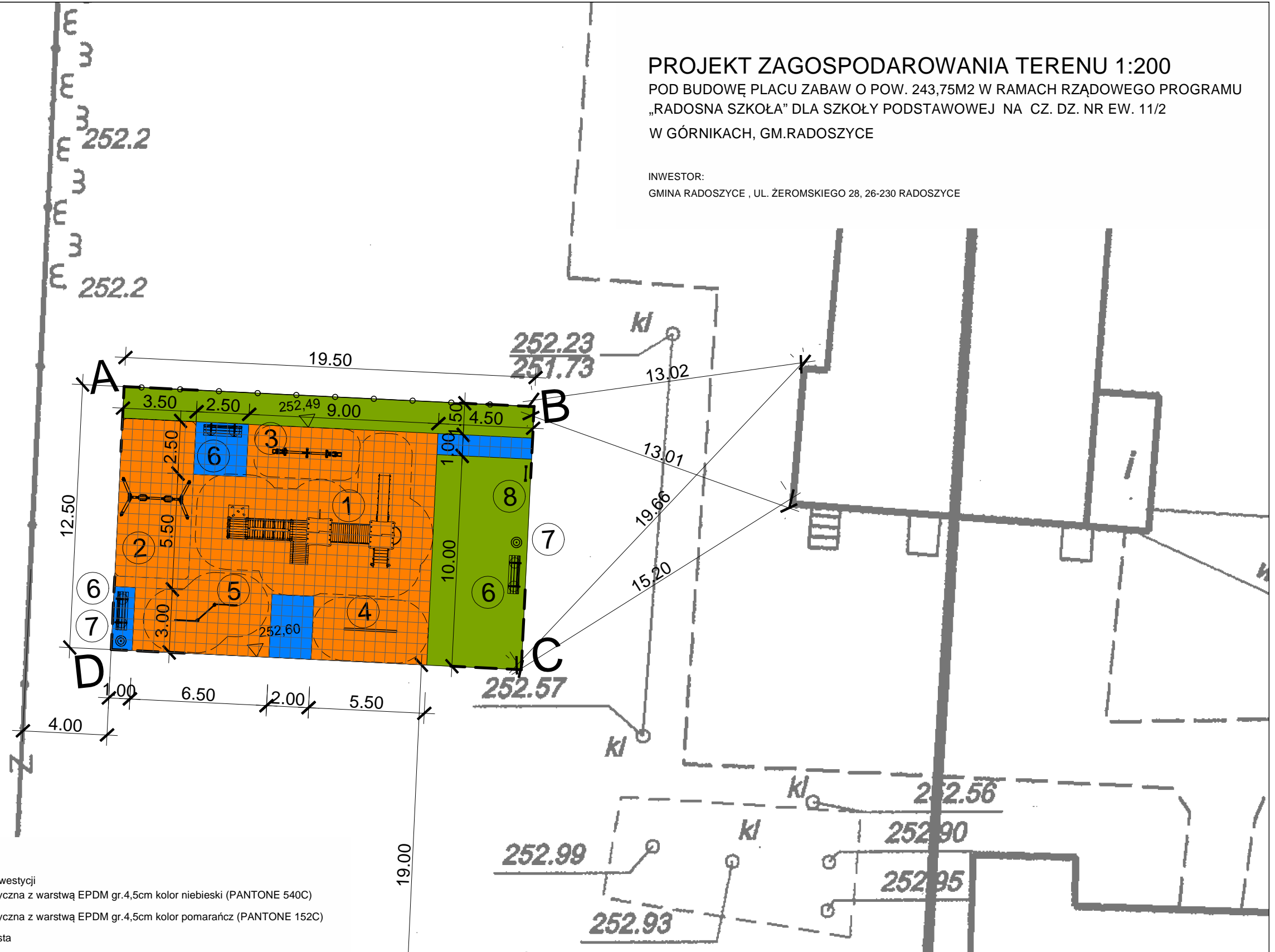


PROJEKT ZAGOSPODAROWANIA TERENU 1:200
 POD BUDOWĘ PLACU ZABAW O POW. 243,75M2 W RAMACH RZĄDOWEGO PROGRAMU
 „RADOSNA SZKOŁA” DLA SZKOŁY PODSTAWOWEJ NA CZ. DZ. NR EW. 11/2
 W GÓRNIKACH, GM. RADOSZYCE

INWESTOR:
 GMINA RADOSZYCE , UL. ŻEROMSKIEGO 28, 26-230 RADOSZYCE

11/2

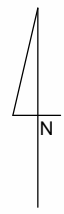


Legenda:

- ABCD-A - granica terenu inwestycji
- proj. nawierzchnia syntetyczna z warstwą EPDM gr.4,5cm kolor niebieski (PANTONE 540C)
- proj. nawierzchnia syntetyczna z warstwą EPDM gr.4,5cm kolor pomarańcz (PANTONE 152C)
- proj. nawierzchnia trawiasta
- strefy bezpieczeństwa wokół urz. zabawowych
- ogrodzenie panelowe h=175cm

- Projektowane elementy placu zabaw:
- 1.Zestaw zabawowy - sztuk 1
 - 2.Huśtawka wahadłowa podwójna - sztuk 1
 - 3.Huśtawka wagowa - sztuk 1
 - 4.Równoważnia - sztuk 1
 - 5.Drażek gimnastyczny potrójny - sztuk 1
 - 6.Ławka parkowa z oparciem - sztuk 3
 - 7.Kosz parkowy - sztuk 2
 - 8.Regulamin - sztuk 1

Wymiary urządzeń i stref bezpieczeństwa wg kart katalogowych



X=5658170.00
 Y=7453038.00

 zik studio architektury i urbanistyki tel. 502-236-301, ul.Sadowa 7, 25-028 Kielce, biuro@zikstudio.pl, www.zikstudio.pl		
Obiekt	PLAC ZABAW O POW. 243,75M2 PRZY SZKOLE PODSTAWOWEJ NA CZ.DZ. NR EW. 11/2 W GÓRNIKACH, GM. RADOSZYCE	Data 07.2012r.
Przedmiot	Proj. zagospodarowania terenu	Skala 1:200
Projektował	mgr inż. arch. Grzegorz Zarzycki upr. nr SW-45/2008	Rys. Nr 2