

BIURO GEODEZJI
 Ewa Środa
 ul. Łazienna 13/1p. pok. 10
 26-200 Końskie, tel./fax 041 372 26 65
 NIP 658-103-45-40 Regon 290136890

MAPA DO CELÓW PROJEKTOWYCH

Skala 1 : 500
Miejscowość: KŁUCKO
Jednostka ewidencyjna : 260504_2 RADOSZYCE
Obręb : 0012 KŁUCKO
Woj.: Świętokrzyskie
Powiat: Konecki

Aktualizacja w obrębie części działki nr. 561/2

Z-582/2012
 Układ wsp. Płaskich „2000”
 Układ wys. „Kronsztadt 86”
 Sekcja nr 7.146.15.02.2.2
 mapa aktualna w zakresie oznaczonym kolorem czerwonym

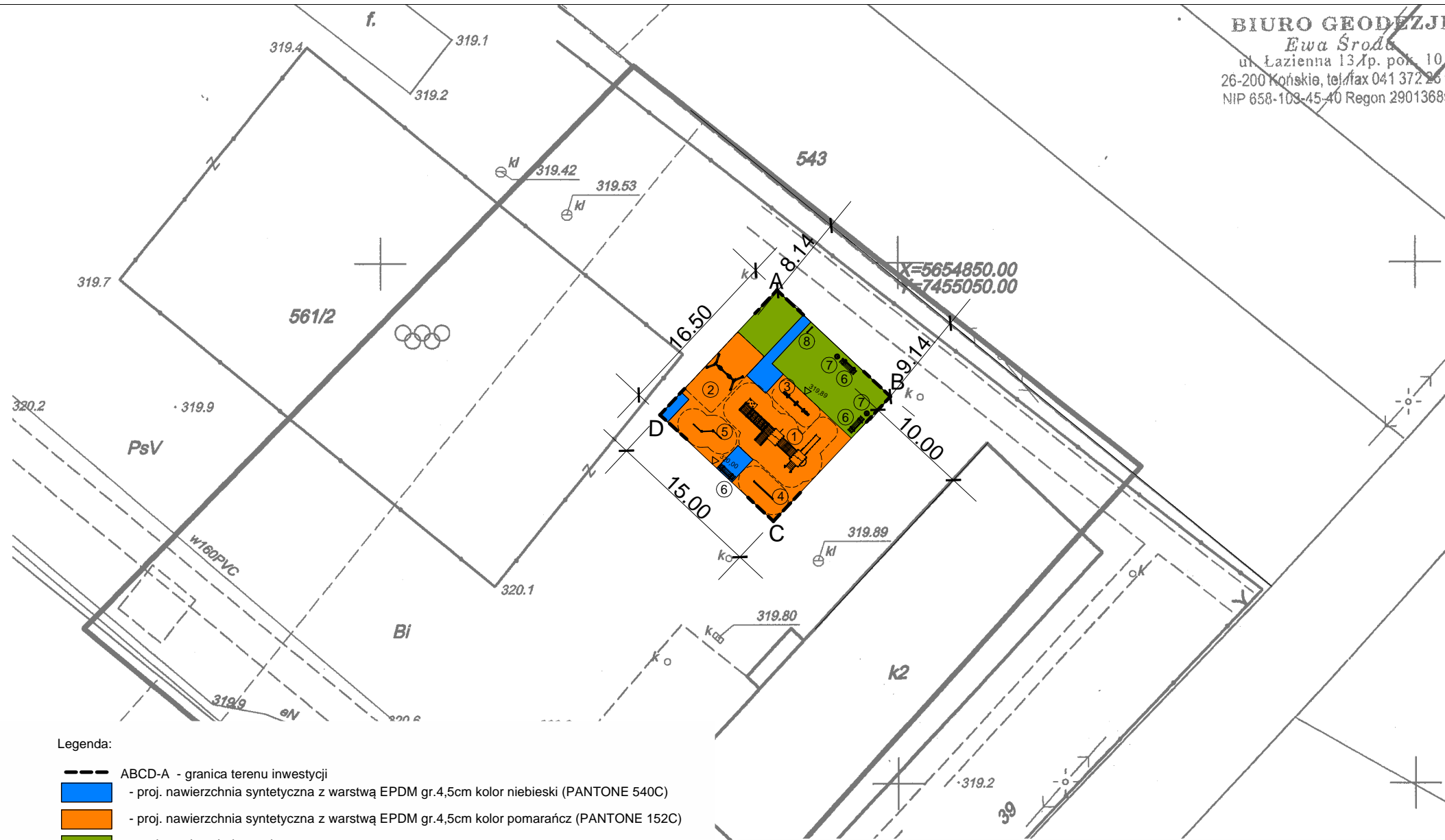
Powiększenie ze skali 1 : 1000
 Mapa została wykonana bez ustalenia obciążeń służebnościami
 gruntowymi ujawnionymi w księgach wieczystych

Wykonał w miesiącu: maju 2012 r.

GEODETA UPRAWNIONY
 mgr inż. **Hubert Milczarz**
 Nr upr. 20106
 26-200 Końskie
 ul. Warszawska 28/23

GEODETA UPRAWNIONY
 Ewa Środa
 ul. Hugo Kołłątaja 8/5
 26-200 KONSZKIE
 Nr upr. 10831

ZASTRZEGA SIĘ JEDNOCZEŚNIE,
 ŻE NA OBSZARZE OBJĘTYM
 AKTUALIZACJĄ MOŻE WYSTĘPOWAĆ
 DODATKOWE UZBROJENIE
 PODZIEMNE, O KTÓREGO ISTNIENIU
 NIE UZYSKANO INFORMACJI



Legenda:

- ABCD-A - granica terenu inwestycji
- - proj. nawierzchnia syntetyczna z warstwą EPDM gr.4,5cm kolor niebieski (PANTONE 540C)
- - proj. nawierzchnia syntetyczna z warstwą EPDM gr.4,5cm kolor pomarańcz (PANTONE 152C)
- - proj. nawierzchnia trawiasta
- - strefy bezpieczeństwa wokół urz. zabawowych

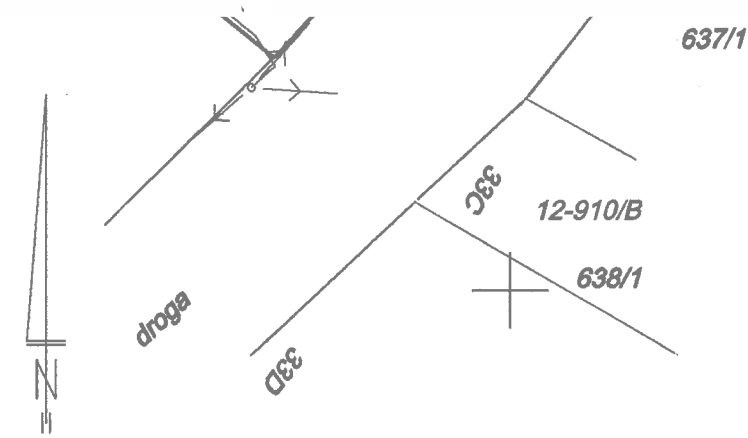
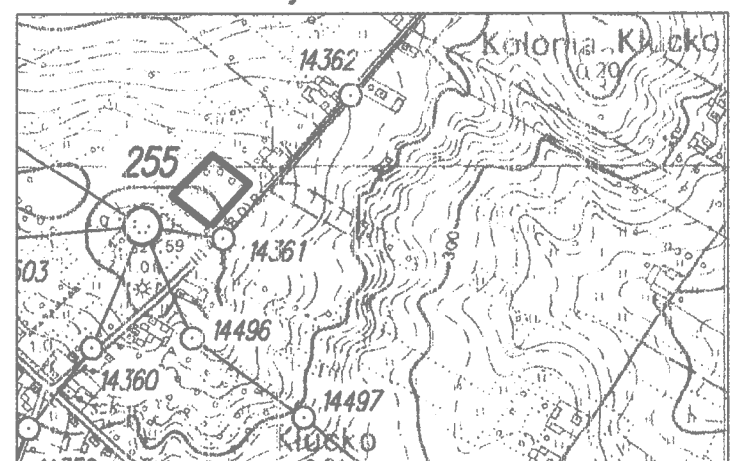
- Projektowane elementy placu zabaw:
- 1.Zestaw zabawowy - sztuk 1
 - 2.Huśtawka wahadłowa podwójna - sztuk 1
 - 3.Huśtawka wagowa - sztuk 1
 - 4.Równoważnia - sztuk 1
 - 5.Drażek gimnastyczny potrójny - sztuk 1
 - 6.Ławka parkowa z oparciem - sztuk 3
 - 7.Kosz parkowy - sztuk 2
 - 8.Regulamin - sztuk 1

Wymiary urządzeń i stref bezpieczeństwa wg kart katalogowych

PROJEKT ZAGOSPODAROWANIA TERENU 1:500
 POD BUDOWĘ PLACU ZABAW O POW. 247,5M2 W RAMACH RZĄDOWEGO PROGRAMU
 „RADOSNA SZKOŁA” DLA SZKOŁY PODSTAWOWEJ NA CZ. DZ. NR EW. 561/2
 W KŁUCKU, GM.RADOSZYCE

INWESTOR:
 GMINA RADOSZYCE , UL. ŻEROMSKIEGO 28, 26-230 RADOSZYCE

STAROSTWO POWIATOWE
 W KONSZKICH
 Wydział Geodezji i Gospodarki Nieruchomościami
 POWIATOWY OŚRODEK DOKUMENTACJI
 GEODEZYJNEJ I KARTOGRAFICZNEJ
 W obszarze oznaczonym linią czerwoną dokonano aktualizacji teści mapy zasadniczej.
 Dokumenty z pomiaru uzupełniającego przyjęto do zasobu powiatowego o dniu 25 MAJ 2012
 i zawiadomienie 2012/24/2012
 Najnowsza mapa może służyć do celów projektowych.
 Projektowane urządzenia budowlane wymagające pozwolenia na budowę podlegają wytyczeniu i inwentaryzacji powyko-
 sowej, przez jednostki uprawnione do wykonywania prac geodezyjnych.
 25 MAJ 2012
 Końskie,



zik studio architektury i urbanistyki tel. 502-236-301, ul.Sadowa 7, 25-028 Kielce, biuro@zikstudio.pl, www.zikstudio.pl	
Obiekt	PLAC ZABAW O POW. 247,5M2 PRZY SZKOLE PODSTAWOWEJ NA CZ.DZ. NR EW. 561/2 W KŁUCKU, GM. RADOSZYCE
Data	07.2012r.
Skala	1:500
Przedmiot	Proj. zagospodarowania terenu
Podpis	Rys. Nr
Projektował	mgr inż. arch. Grzegorz Zarzycki upr. nr SW-45/2008
	1

Z up. STAROSTY
 R. Chatała
 Renata Chatała
 Inspektor PODGIK