

gmina: Radoszyce
powiat: konecki
woj: świętokrzyskie

Edward Pieprzak
26-220 STĄPORKÓW
tel. (0-41) 37-41-406, tel. kom. 0608 414 179
NIP 658-102-10-69 Regon 250537812

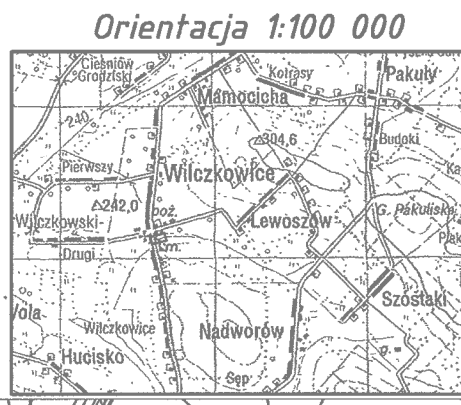
Mapa do celów projektowych
Aktualizacja w obrębie części działki nr: 526/8
sekcja: 143.213.111
skala 1:500
powiększenie ze skali 1:1000

Wykonat w miesiącu lipcu 2011 r.

GEODETA UPRAWNIONY
Edward Pieprzak
-220 Stąporków, ul. Piłsudskiego
(0-41) 37-41-406, tel. kom. 0608 414 179
NIP 658-102-10-69
Zaśw. Nr 2318

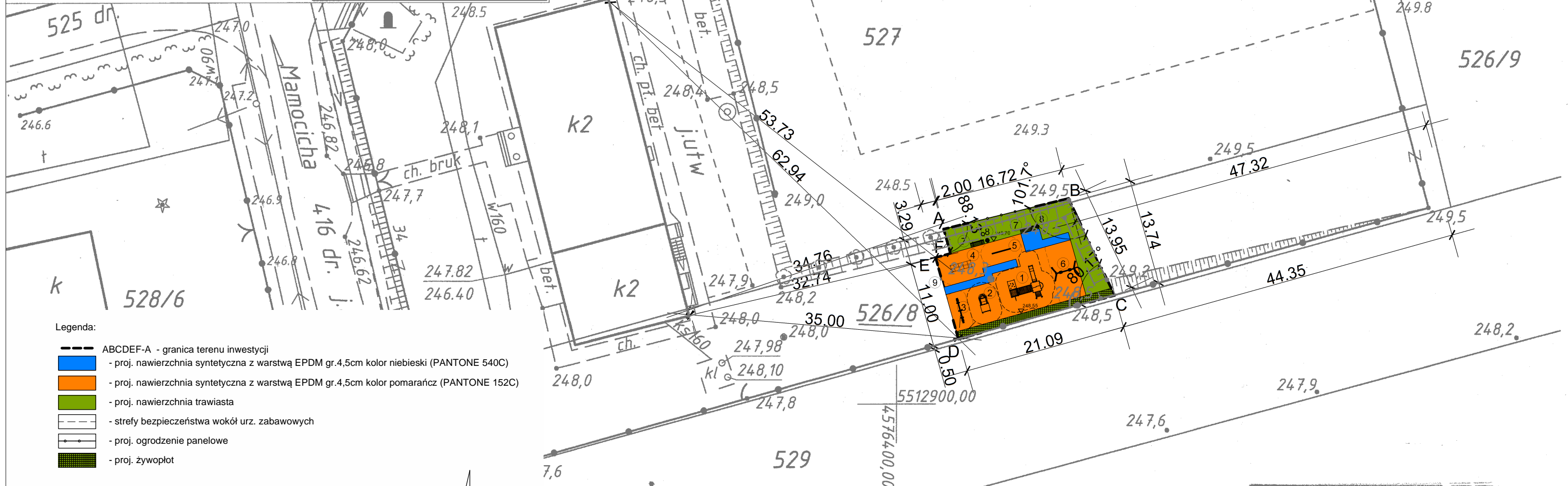
UWAGA:
Granice nieruchomości przyjęte z ewidencji gruntów.

Nie wyklucza się istnienia w terenie innych nie wykazanych na niniejszej mapie urządzeń podziemnych które nie były zgłoszone do inwentaryzacji lub o których brak jest informacji w instytucjach branżowych.



PROJEKT ZAGOSPODAROWANIA TERENU 1:500
POD BUDOWĘ PLACU ZABAW O POW. 272,5M2 W RAMACH RZĄDOWEGO PROGRAMU „RADOSNA SZKOŁA” DLA SZKOŁY PODSTAWOWEJ NA CZ. DZ. NR EW. 526/8 I 527 W WILCZKOWICACH, GM. RADOSZYCE

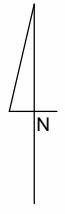
INWESTOR:
GMINA RADOSZYCE, UL. ŻEROMSKIEGO 28, 26-230 RADOSZYCE



- Legenda:**
- ABCDEF-A - granica terenu inwestycji
 - - proj. nawierzchnia syntetyczna z warstwą EPDM gr.4,5cm kolor niebieski (PANTONE 540C)
 - - proj. nawierzchnia syntetyczna z warstwą EPDM gr.4,5cm kolor pomarańcz (PANTONE 152C)
 - - proj. nawierzchnia trawiasta
 - - strefy bezpieczeństwa wokół urz. zabawowych
 - - proj. ogrodzenie panelowe
 - - proj. żywopłot

- Projektowane elementy placu zabaw:
- 1.Zestaw zabawowy - sztuk 1
 - 2.Lokomotywa - sztuk 1
 - 3.Huśtawka wagowa - sztuk 1
 - 4.Pomost ruchomy - sztuk 1
 - 5.Równoważnia - sztuk 1
 - 6.Huśtawka wahadłowa podwójna - sztuk 1
 - 7.Lawka parkowa z oparciem - sztuk 2
 - 8.Koszyk parkowy - sztuk 2
 - 9.Regulamin - sztuk 1

Wymiary urządzeń i stref bezpieczeństwa wg kart katalogowych



 zik studio architektury i urbanistyki tel. 502-236-301, ul.Sadowa 7, 25-028 Kielce, biuro@zikstudio.pl, www.zikstudio.pl		
Obiekt	PLAC ZABAW O POW. 272,5M2 PRZY SZKOLE PODSTAWOWEJ NA CZ.DZ. NR EW. 526/8 I 527 W WILCZKOWICACH, GM. RADOSZYCE	Data 07.2011r.
Przedmiot	Proj. zagospodarowania terenu	Skala 1:500
Projektował	mgr inż. arch. Grzegorz Zarzycki upr. nr SW-45/2008	Rys. Nr 1

STAROSTWO POWIATOWE
W KOSKICH
Wydział Geodezji i Gospodarki Nieruchomościami
**POWIATOWY OŚRODEK DOKUMENTACJI
GEODEZYJNEJ I KARTOGRAFICZNEJ**

W obszarze oznaczonym linią ... dokonano aktualizacji treści mapy zasadniczej.
Dokumenty z pomiaru uzupełniono i przesłano do zasobu powiatowego w dniu ...
i zaewidencjonowano pod nr ...
Niniejsza mapa może służyć do celów projektowych.
Projektowane obiekty budowlane wymagające pozwolenia na budowę podlegają wytyczeniu i inwentaryzacji powykonawczej przez jednostki uprawnione do wykonywania prac geodezyjnych.

Końskie, 10 SIE 2011
Z. Starosty
Renata Chatał

534