

527

**PROJEKT ZAGOSPODAROWANIA TERENU 1:200**  
 POD BUDOWĘ PLACU ZABAW O POW. 272,5M2 W RAMACH RZĄDOWEGO PROGRAMU  
 „RADOSNA SZKOŁA” DLA SZKOŁY PODSTAWOWEJ NA CZ. DZ. NR EW. 526/8 I 527  
 W WILCZKOWICACH, GM. RADOSZYCE

INWESTOR:  
 GMINA RADOSZYCE, UL. ŻEROMSKIEGO 28, 26-230 RADOSZYCE

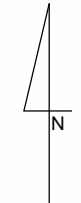
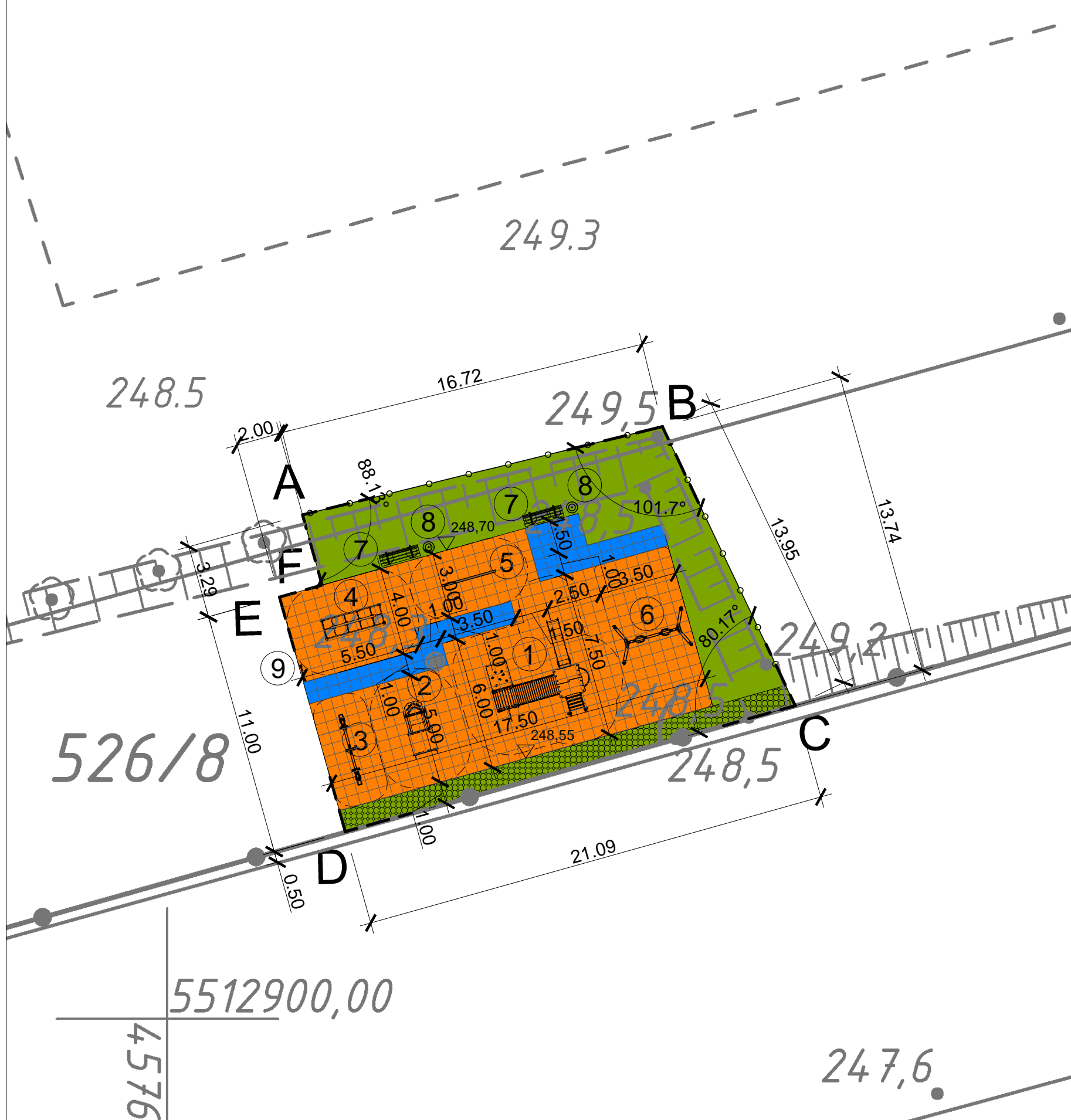
Legenda:

- ABCDEF-A - granica terenu inwestycji
- - proj. nawierzchnia syntetyczna z warstwą EPDM gr.4,5cm kolor niebieski (PANTONE 540C)
- - proj. nawierzchnia syntetyczna z warstwą EPDM gr.4,5cm kolor pomarańcz (PANTONE 152C)
- - proj. nawierzchnia trawiasta
- ▭ - strefy bezpieczeństwa wokół urz. zabawowych
- - proj. ogrodzenie panelowe
- - proj. żywopłot

Projektowane elementy placu zabaw:

1. Zestaw zabawowy - sztuk 1
2. Lokomotywa - sztuk 1
3. Huśtawka wagowa - sztuk 1
4. Pomost ruchomy - sztuk 1
5. Równoważnia - sztuk 1
6. Huśtawka wahadłowa podwójna - sztuk 1
7. Ławka parkowa z oparciem - sztuk 2
8. Kosz parkowy - sztuk 2
9. Regulamin - sztuk 1

Wymiary urządzeń i stref bezpieczeństwa wg kart katalogowych



526/8

5512900,00

45764

 zik studio architektury i urbanistyki tel. 502-236-301, ul. Sadowa 7, 25-028 Kielce, biuro@zikstudio.pl, www.zikstudio.pl			
Obiekt	PLAC ZABAW O POW. 272,5M2 PRZY SZKOLE PODSTAWOWEJ NA CZ.DZ. NR EW. 526/8 I 527 W WILCZKOWICACH, GM. RADOSZYCE	Data	07.2011r.
Przedmiot	Proj. zagospodarowania terenu	Skala	1:200
Projektował	mgr inż. arch. Grzegorz Zarzycki upr. nr SW-45/2008	Podpis	Rys. Nr
			<b>2</b>