

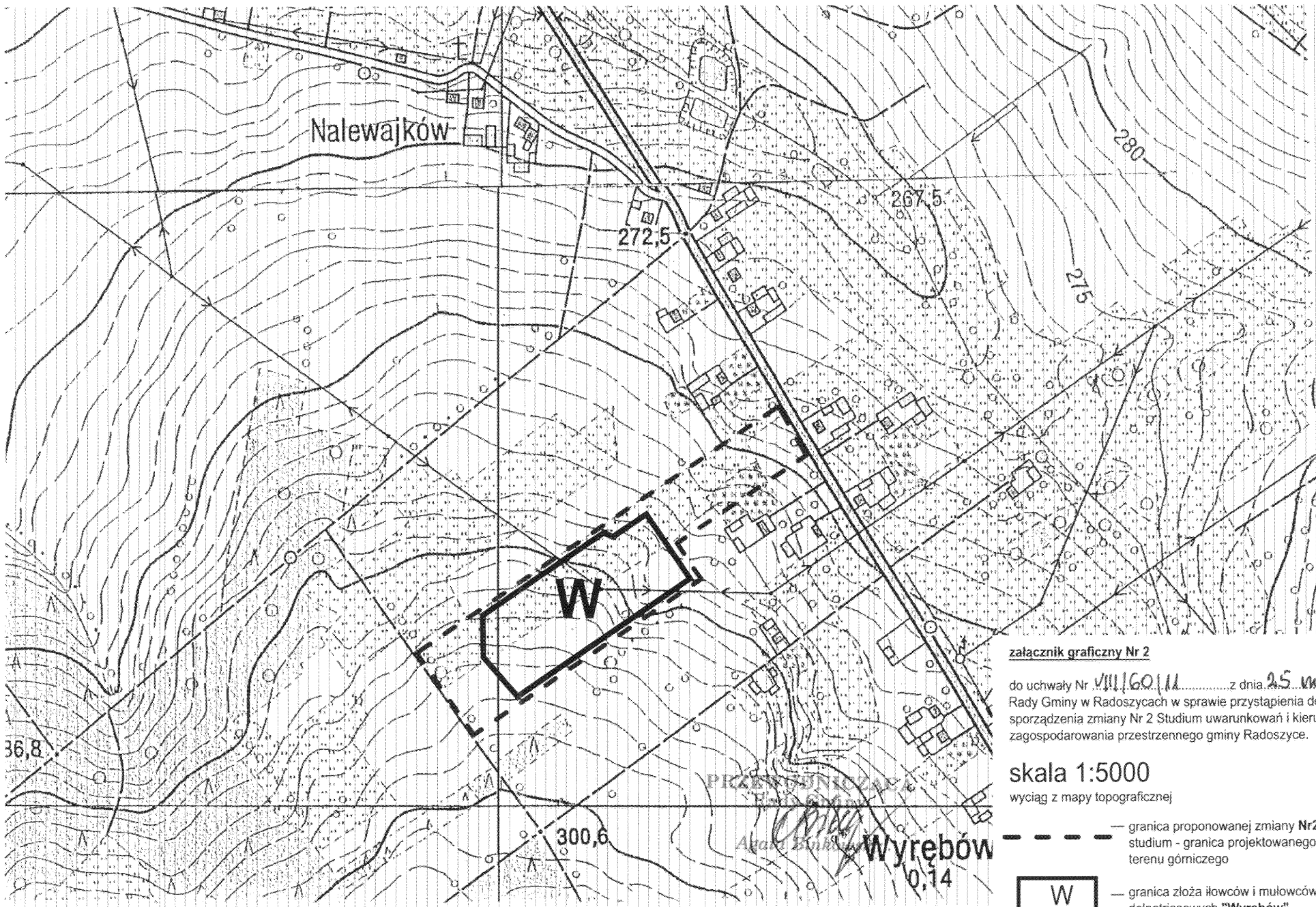
załącznik graficzny Nr 1

do uchwały Nr 1/III/60/11dnia 25 maja 2011
 Rady Gminy w Radoszycach w sprawie przystąpienia do
 sporządzenia zmiany Nr 1 Studium uwarunkowań i kierunków
 zagospodarowania przestrzennego gminy Radoszyce.

skala 1:5000

wyciąg z mapy topograficznej

- granica proponowanej zmiany Nr1
 studium - granica projektowanych
 terenów górniczych
- N1
 — granica złoża ilowców i mułowców
 dolnotriasowych "Nalewajków 1"
- N2
 — granica złoża ilowców i mułowców
 dolnotriasowych "Nalewajków 2"



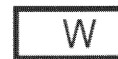
załącznik graficzny Nr 2

do uchwały Nr VIII/60/11 z dnia 25 maja 2011 r.
 Rady Gminy w Radoszycach w sprawie przystąpienia do
 sporządzenia zmiany Nr 2 Studium uwarunkowań i kierunków
 zagospodarowania przestrzennego gminy Radoszyce.

skala 1:5000

wyciąg z mapy topograficznej

— granica proponowanej zmiany Nr2
 studium - granica projektowanego
 terenu górniczego



— granica złoża ilowców i mułowców
 dolnotriasowych "Wyrebów"