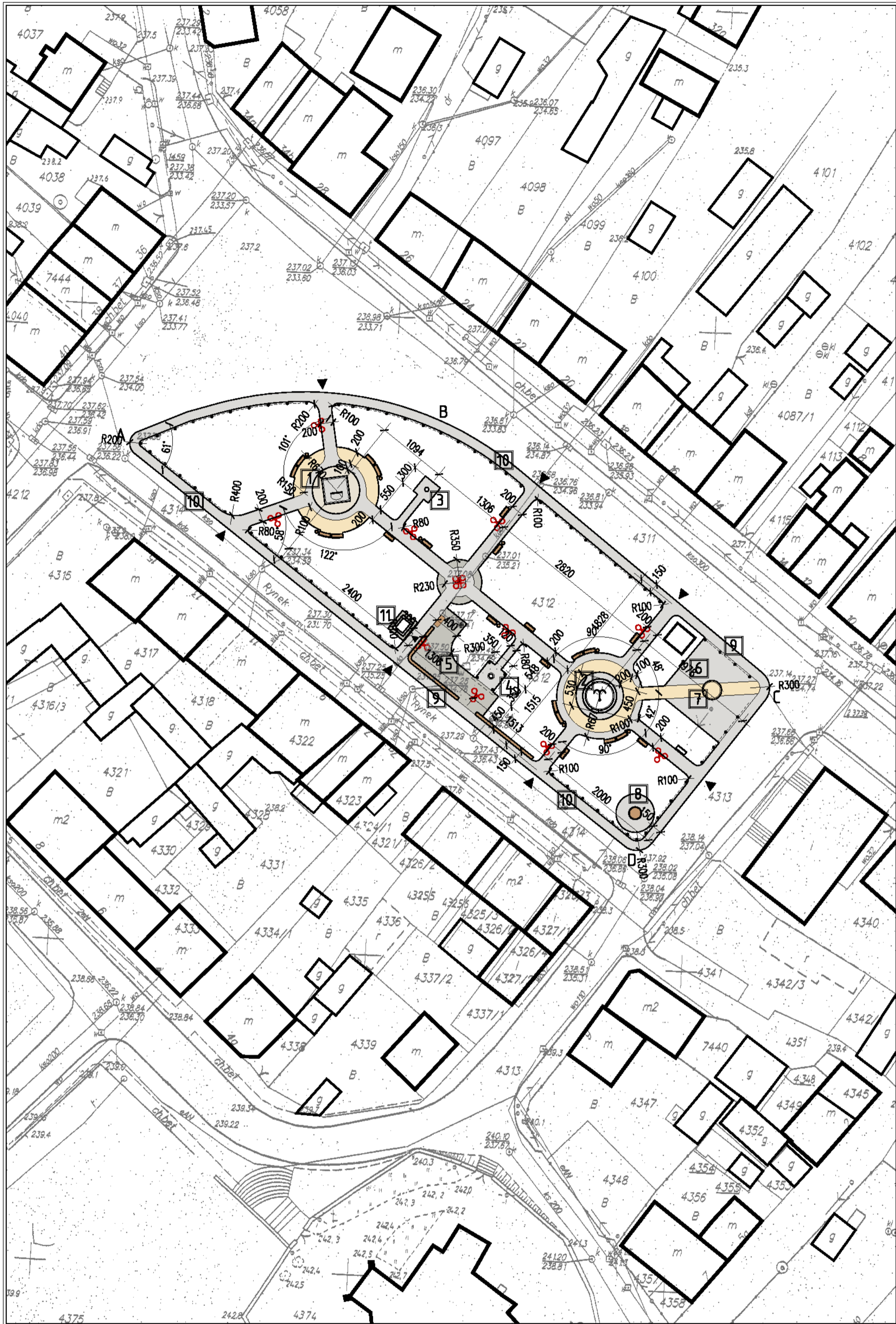


Rewitalizacja rynku w miejscowości Radoszyce

Projekt ciągów komunikacyjnych

Skala 1:500



LEGENDA:

- A-D Granica opracowania
- Obiekty kubaturowe istniejące
- Wjeżdża na teren
- Miejsca siedzące wraz z koszami na śmieci
- Oświetlenie terenu (projekt wg oddzielnego opracowania) - latarnia dekoracyjna wys. 9,0 m
- Oświetlenie terenu (projekt wg oddzielnego opracowania) - latarnia dekoracyjna wys. 3,0 m

OBJAŚNIENIA:

- 1 Lokalizacja istniejącego pomnika - zagospodarowanie terenu na planie okręgu wraz z renowacją pomnika (obłożenie płytami kamiennymi gr. 3,0 cm)
- 2 Lokalizacja fontanny o konstrukcji betonowej - zagospodarowanie terenu na planie okręgu wraz z wykonaniem oświetlenia fontanny (projekt oświetlenia wg odrębnego opracowania)
- 3 Plac przeznaczony na lokalizację choinki świątecznej - montaż orzełka w tulei
- 4 Ujęcie wody z zadaszeniem - ozdobna pompa ręczna, żeliwna z zadaszeniem o konstrukcji stalowo-żeliwnej, nowąjącej do zastosowanego oświetlenia
- 5 Plac rekreacyjny przy studni - miejsce wypoczynku biernego // 'wnętrze' otwarte na ujęcie wody (częściowo ograniczone murkiem ozdobnym)
- 6 Plac rekreacyjny - miejsce lokalizacji 'witacza' na placu o nawierzchni z płyt granitowych (lokalizacja w centrum koła o nawierzchni z kostki brukowej)
- 7 Witacz miejski w formie kwiatów - konstrukcja w kształcie kwiatów (5 łodyg + 3 liście) o średnicy donic 60,0 cm
- 8 Zegar słoneczny - zegar horyzontalny osadzony na postumencie kamiennym (lokalizacja w centrum placu o nawierzchni z kostki kamiennej)
- 9 Ogrózenie terenu - mur kamienny (częściowo z danicami na kwiaty) - mur wykonany z kamienia cment (piaskowiec) // szer. 40 cm, wys. 60 cm
- 10 Ogrózenie terenu - słupki wraz z łanuchami - słupki o konstrukcji stalowo-żeliwnej, łanuch żeliwny // wys. 90 cm
- 11 Toaleta publiczna - projekt wg odrębnego opracowania

BIURO PROJEKTOWE 'ARMAX'				
27-220 Mirzec, Mirzec-Suborki 37		tel./fax (41) 274-99-22		
Nazwa obiektu: Rewitalizacja rynku w miejscowości Radoszyce				
Inwestor: Gmina Radoszyce		Adres obiektu: Radoszyce, Gm. Radoszyce		
ul. Żeromskiego 28, 26-230 Radoszyce		dz. nr ewid. 4312		
Przedmiot: Projekt ciągów komunikacyjnych		Skala:	Nr rys.	Str.
		1:500	2.	
Projektanci:	Nazwisko:	Nr uprawnień:	Data:	Podpis:
architektura	Danuta Maria Kozłowska-Kalbarczyk	22/66		D. Kozłowska
PROJEKTOWAŁ:		Upr. architektoniczne		
projekt	Dariusz Celuch			
OPRACOWAŁ:				