

GMINA RADOMYSŁ n/SANEM

STUDIUM UWARUNKWAŃ I KIERUNKÓW ZAGOSPODAROWANIA PRZESTRZENNEGO

KIERUNKI I ZASADY POLITYKI PRZESTRZENNEJ. STRUKTURA FUNKCJONALNO-PRZESTRZENNA

skala 1:10000

Załącznik Nr 3 do Uchwały Nr IV/258/2 Rady Gminy Radomyśl n/Sanem z dnia 30.12.2009 r.

Załącznik Nr 3 do Uchwały Nr XXXIV/286/2014 Rady Gminy Radomyśl n/Sanem z dnia 9 maja 2014 r.

Załącznik Nr 3 do Uchwały Nr XXVII/223/09 Rady Gminy Radomyśl n/Sanem z dnia 30 grudnia 2009 r.

Załącznik Nr 3 do Uchwały Nr XXXIV/286/2014 Rady Gminy Radomyśl n/Sanem z dnia 9 maja 2014 r.

Załącznik Nr 3 do Uchwały Nr XXXIV/286/2014 Rady Gminy Radomyśl n/Sanem z dnia 9 maja 2014 r.

Załącznik Nr 3 do Uchwały Nr XXXIV/286/2014 Rady Gminy Radomyśl n/Sanem z dnia 9 maja 2014 r.

Załącznik Nr 3 do Uchwały Nr XXXIV/286/2014 Rady Gminy Radomyśl n/Sanem z dnia 9 maja 2014 r.

Załącznik Nr 3 do Uchwały Nr XXXIV/286/2014 Rady Gminy Radomyśl n/Sanem z dnia 9 maja 2014 r.

Załącznik Nr 3 do Uchwały Nr XXXIV/286/2014 Rady Gminy Radomyśl n/Sanem z dnia 9 maja 2014 r.

Załącznik Nr 3 do Uchwały Nr XXXIV/286/2014 Rady Gminy Radomyśl n/Sanem z dnia 9 maja 2014 r.

Załącznik Nr 3 do Uchwały Nr XXXIV/286/2014 Rady Gminy Radomyśl n/Sanem z dnia 9 maja 2014 r.

Załącznik Nr 3 do Uchwały Nr XXXIV/286/2014 Rady Gminy Radomyśl n/Sanem z dnia 9 maja 2014 r.

Załącznik Nr 3 do Uchwały Nr XXXIV/286/2014 Rady Gminy Radomyśl n/Sanem z dnia 9 maja 2014 r.

Załącznik Nr 3 do Uchwały Nr XXXIV/286/2014 Rady Gminy Radomyśl n/Sanem z dnia 9 maja 2014 r.

Załącznik Nr 3 do Uchwały Nr XXXIV/286/2014 Rady Gminy Radomyśl n/Sanem z dnia 9 maja 2014 r.

Załącznik Nr 3 do Uchwały Nr XXXIV/286/2014 Rady Gminy Radomyśl n/Sanem z dnia 9 maja 2014 r.

Załącznik Nr 3 do Uchwały Nr XXXIV/286/2014 Rady Gminy Radomyśl n/Sanem z dnia 9 maja 2014 r.

Załącznik Nr 3 do Uchwały Nr XXXIV/286/2014 Rady Gminy Radomyśl n/Sanem z dnia 9 maja 2014 r.

Załącznik Nr 3 do Uchwały Nr XXXIV/286/2014 Rady Gminy Radomyśl n/Sanem z dnia 9 maja 2014 r.

Załącznik Nr 3 do Uchwały Nr XXXIV/286/2014 Rady Gminy Radomyśl n/Sanem z dnia 9 maja 2014 r.

Załącznik Nr 3 do Uchwały Nr XXXIV/286/2014 Rady Gminy Radomyśl n/Sanem z dnia 9 maja 2014 r.

Załącznik Nr 3 do Uchwały Nr XXXIV/286/2014 Rady Gminy Radomyśl n/Sanem z dnia 9 maja 2014 r.

Załącznik Nr 3 do Uchwały Nr XXXIV/286/2014 Rady Gminy Radomyśl n/Sanem z dnia 9 maja 2014 r.

Załącznik Nr 3 do Uchwały Nr XXXIV/286/2014 Rady Gminy Radomyśl n/Sanem z dnia 9 maja 2014 r.

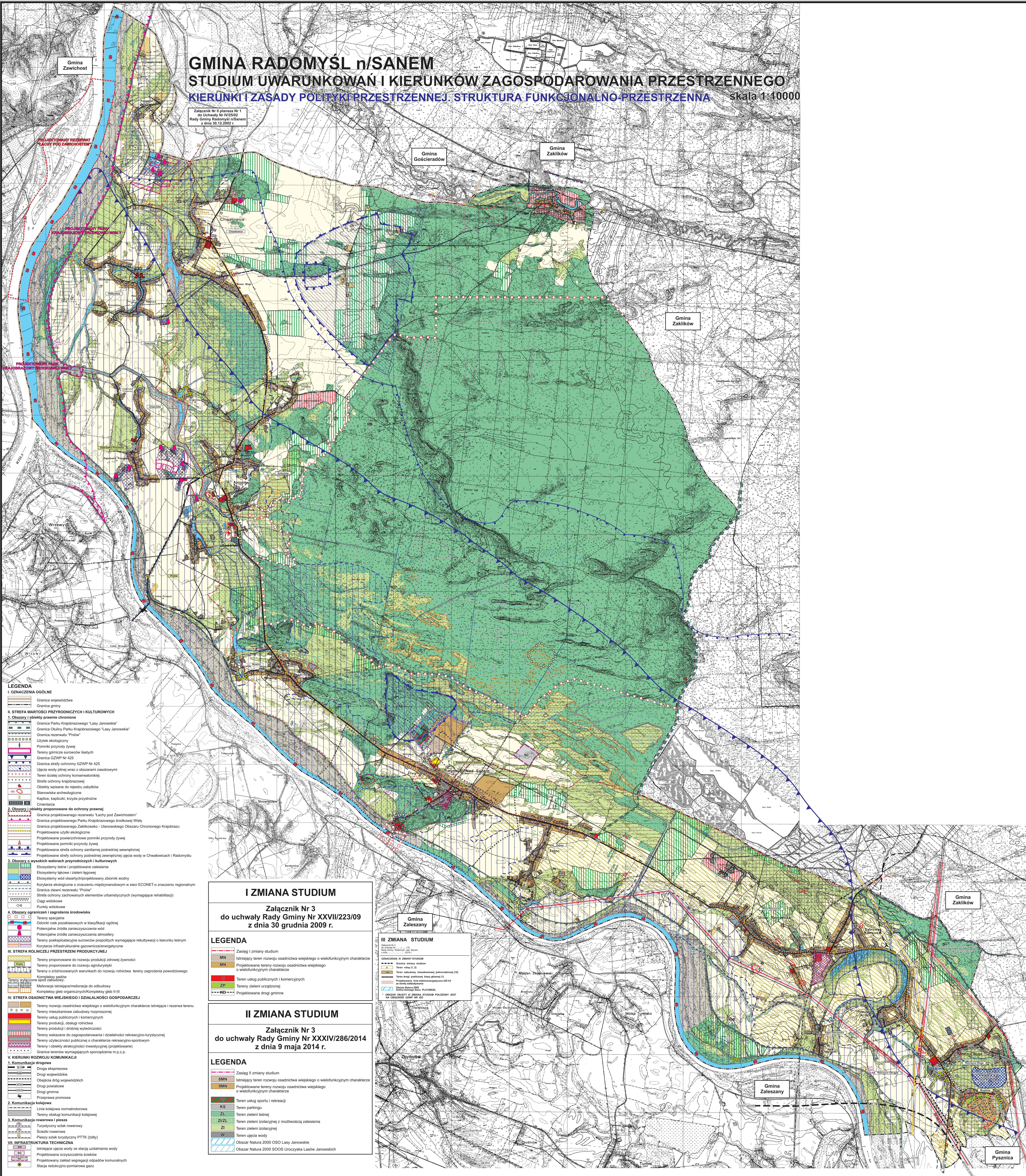
Załącznik Nr 3 do Uchwały Nr XXXIV/286/2014 Rady Gminy Radomyśl n/Sanem z dnia 9 maja 2014 r.

Załącznik Nr 3 do Uchwały Nr XXXIV/286/2014 Rady Gminy Radomyśl n/Sanem z dnia 9 maja 2014 r.

Załącznik Nr 3 do Uchwały Nr XXXIV/286/2014 Rady Gminy Radomyśl n/Sanem z dnia 9 maja 2014 r.

Załącznik Nr 3 do Uchwały Nr XXXIV/286/2014 Rady Gminy Radomyśl n/Sanem z dnia 9 maja 2014 r.

Załącznik Nr 3 do Uchwały Nr XXXIV/286/2014 Rady Gminy Radomyśl n/Sanem z dnia 9 maja 2014 r.



I ZMIANA STUDIUM

Załącznik Nr 3 do uchwały Rady Gminy Nr XXVII/223/09 z dnia 30 grudnia 2009 r.

LEGENDA

Zasięg I zmiany studium

- IMN Istniejący teren rozwoju osadnictwa wiejskiego o wielofunkcyjnym charakterze
- IMN Projektowane tereny rozwoju osadnictwa wiejskiego o wielofunkcyjnym charakterze
- IMN Projektowane tereny rozwoju osadnictwa wiejskiego o wielofunkcyjnym charakterze
- ZP Teren usług publicznych i komercyjnych
- ZP Teren zieloni urządzonej
- KD Projektowane drogi gminne

II ZMIANA STUDIUM

Załącznik Nr 3 do uchwały Rady Gminy Nr XXXIV/286/2014 z dnia 9 maja 2014 r.

LEGENDA

Zasięg II zmiany studium

- IMN Istniejący teren rozwoju osadnictwa wiejskiego o wielofunkcyjnym charakterze
- IMN Projektowane tereny rozwoju osadnictwa wiejskiego o wielofunkcyjnym charakterze
- KS Teren usług sportu i rekreacji
- KS Teren parkingu
- ZL Teren zieloni leśnej
- ZL Teren zieloni izolacyjnej z możliwością zalesienia
- ZI Teren zieloni izolacyjnej
- W Teren ujęcia wody
- Obszar Natura 2000 OSO Łasy Janowski
- Obszar Natura 2000 OSO Uroczyńska Łasy Janowski

III ZMIANA STUDIUM

Zasięg III zmiany studium

- IMN Istniejący teren rozwoju osadnictwa wiejskiego o wielofunkcyjnym charakterze
- IMN Projektowane tereny rozwoju osadnictwa wiejskiego o wielofunkcyjnym charakterze
- IMN Projektowane tereny rozwoju osadnictwa wiejskiego o wielofunkcyjnym charakterze
- ZP Teren usług publicznych i komercyjnych
- ZP Teren zieloni urządzonej
- KD Projektowane drogi gminne

LEGENDA

Zasięg III zmiany studium

- IMN Istniejący teren rozwoju osadnictwa wiejskiego o wielofunkcyjnym charakterze
- IMN Projektowane tereny rozwoju osadnictwa wiejskiego o wielofunkcyjnym charakterze
- KS Teren usług sportu i rekreacji
- KS Teren parkingu
- ZL Teren zieloni leśnej
- ZL Teren zieloni izolacyjnej z możliwością zalesienia
- ZI Teren zieloni izolacyjnej
- W Teren ujęcia wody
- Obszar Natura 2000 OSO Łasy Janowski
- Obszar Natura 2000 OSO Uroczyńska Łasy Janowski