

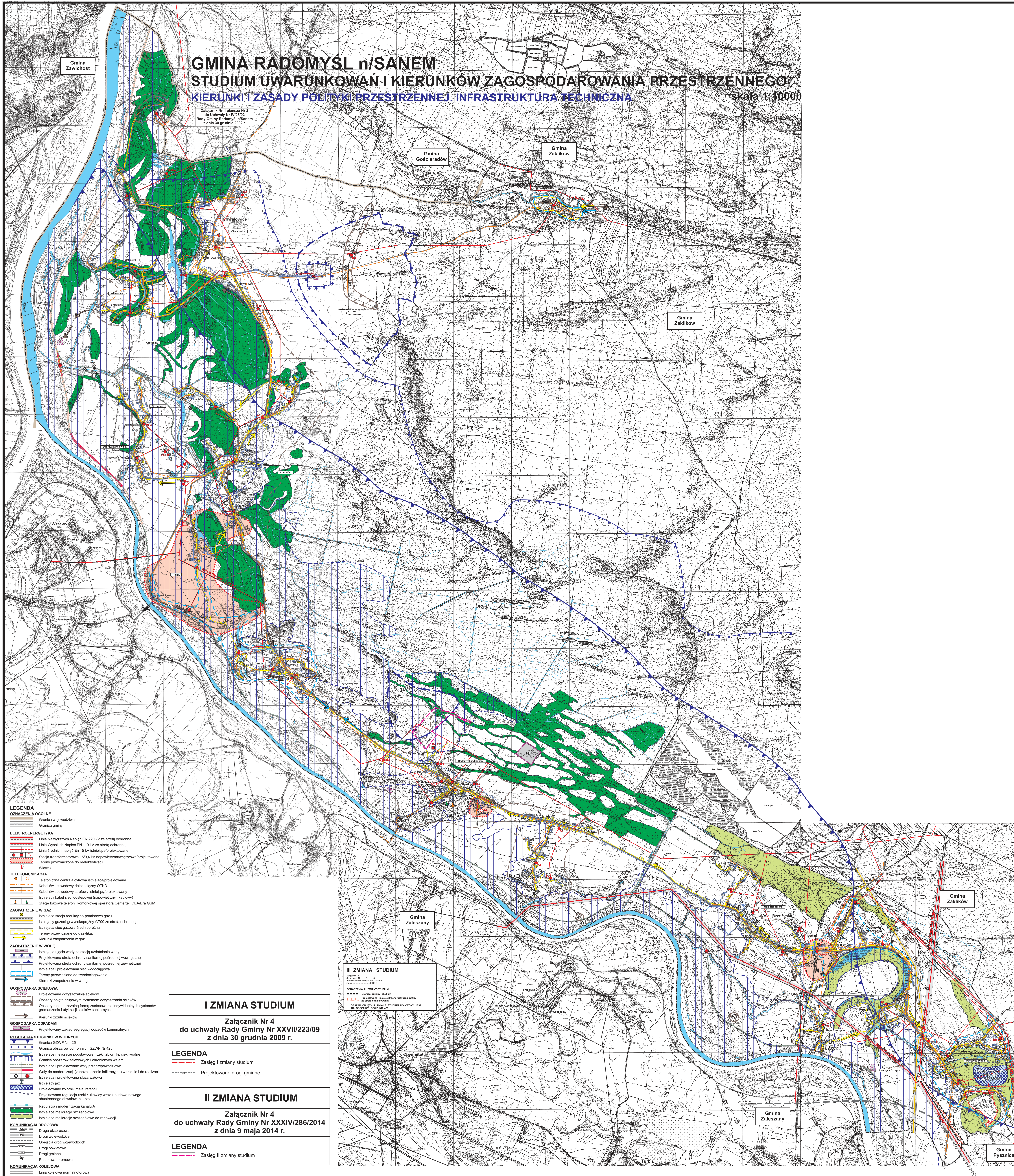
# GMINA RADOMYŚL n/SANEM

## STUDIUM UWARUNKOWAŃ I KIERUNKÓW ZAGOSPODAROWANIA PRZESTRZENNEGO

### KIERUNKI I ZASADY POLITYKI PRZESTRZENNEJ. INFRASTRUKTURA TECHNICZNA

skala 1:10000

Załącznik Nr II planu Nr 2  
do Uchwały Nr IV/250/02  
Rady Gminy Radomyśl n/Sanem  
z dnia 30 grudnia 2002 r.



- LEGENDA**  
**OZNACZENIA OGÓLNE**
- Granica województwa
  - Granica gminy
- ELEKTROENERGETYKA**
- Linia Niewysokich Napięć EN 220 kV ze strefą ochronną
  - Linia Wysokich Napięć EN 110 kV ze strefą ochronną
  - Linia Średnich Napięć EN 15 kV istniejąca/projektowana
  - Stacja transformatorowa 15/0,4 kV naporowa/wnętrza/projektowana
  - Tereny przeznaczane do rekultywacji
  - Wiatrak
- TELEKOMUNIKACJA**
- Telefoniczna centrala cyfrowa istniejąca/projektowana
  - Kabiel światłowodowy ościsłkowy OTD
  - Kabiel światłowodowy strefowy istniejący/projektowany
  - Istniejąca sieć dostawcza (napowietrzny i kablowy)
  - Stacje bazowe telefonii komórkowej operatora Centertel IDEA/Era GSM
- ZAPOZYTNIENIE W GAZ**
- Istniejąca stacja redukcyjno-pomiarowa gazu
  - Istniejąca gazociąg wysokopiętny C700 ze strefą ochronną
  - Istniejąca sieć gazowa średniopiętna
  - Tereny przewidziane do gazyfikacji
  - Kierunki zaopatrzenia w gaz
- ZAPOZYTNIENIE W WODĘ**
- Istniejąca ujęcia wody ze stacji uzdatniania wody
  - Projektowana strefa ochrony sanitarniej podziemnej wewnętrżnej
  - Projektowana strefa ochrony sanitarniej podziemnej zewnętrznej
  - Istniejąca i projektowana sieć wodociągowa
  - Tereny przewidziane do zwiadowania
  - Kierunki zaopatrzenia w wodę
- GOSPODARKA ŚCIEKOWA**
- Projektowana oczyszczalnia ścieków
  - Obszary objęte grupowym systemem oczyszczania ścieków
  - Obszary z dopuszczalną formą zastosowania indywidualnych systemów gromadzenia i ułóżki ścieków sepiarnych
  - Kierunki zrzutu ścieków
- GOSPODARKA ODPADAMI**
- Projektowany zakład segregacji odpadów komunalnych
- REGULACJA STOSUNKÓW WODNYCH**
- Granica obszarów ochronnych GZWP Nr 425
  - Istniejące melioracje podstawowe (rzeki, zbiorniki, caki wodne)
  - Granica obszarów zalewowych i chronionych wałami
  - Istniejące i projektowane wały przeciwpowodziowe
  - Wały do modernizacji (zabezpieczenie infiltracyjne) w trakcie i do realizacji
  - Istniejąca i projektowana służa walowa
  - Istniejący jarcie
  - Projektowany zbiornik małej retencji
  - Projektowana regulacja rzeki Łukawicy wraz z budową nowego obrotowego otwartwanina rzeki
  - Regulacja i modernizacja kanału A
  - Istniejące melioracje szczebelkowe
  - Istniejące melioracje szczebelkowe do renowacji
- KOMUNIKACJA DROGOWA**
- Droga ekspresowa
  - Drogi wojewódzkie
  - Objazdy dróg wojewódzkich
  - Drogi powiatowe
  - Drogi gminne
  - Przebieg promowa
- KOMUNIKACJA KOLEJOWA**
- Linia kolejowa normalnotorowa

**I ZMIANA STUDIUM**  
Załącznik Nr 4  
do uchwały Rady Gminy Nr XXVII/223/09  
z dnia 30 grudnia 2009 r.

**LEGENDA**  
Zasięg I zmiany studium  
Projektowane drogi gminne

**II ZMIANA STUDIUM**  
Załącznik Nr 4  
do uchwały Rady Gminy Nr XXXIV/286/2014  
z dnia 9 maja 2014 r.

**LEGENDA**  
Zasięg II zmiany studium

**III ZMIANA STUDIUM**  
Załącznik Nr 4  
do uchwały Rady Gminy Nr XXXIV/286/2014  
z dnia 9 maja 2014 r.  
Projektowana sieć elektroenergetyczna 220 kV  
ze strefą ochronną  
Obszary objęte strefą ochrony sanitarnej jest  
dotychczasowy obszar ochrony

