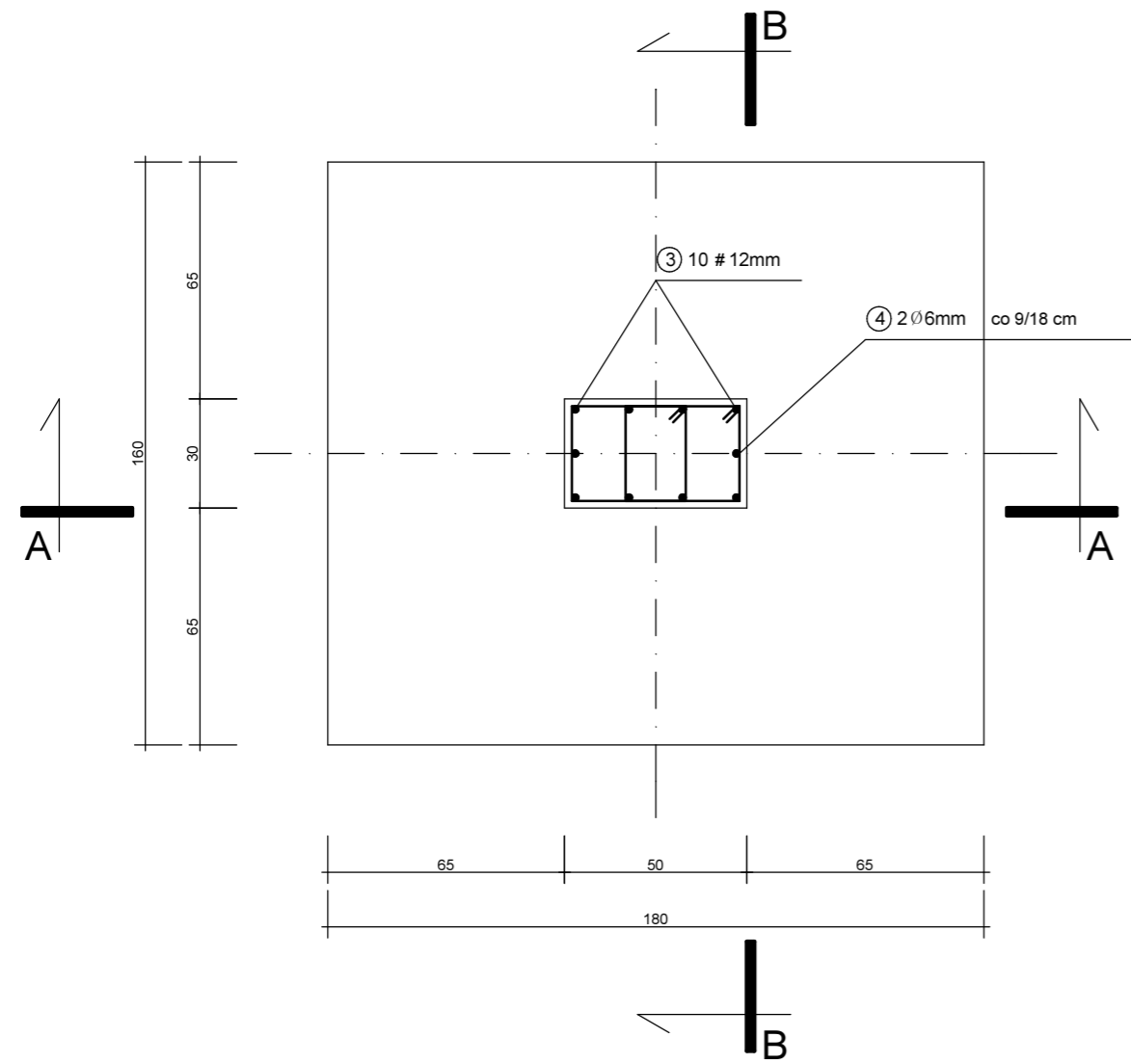


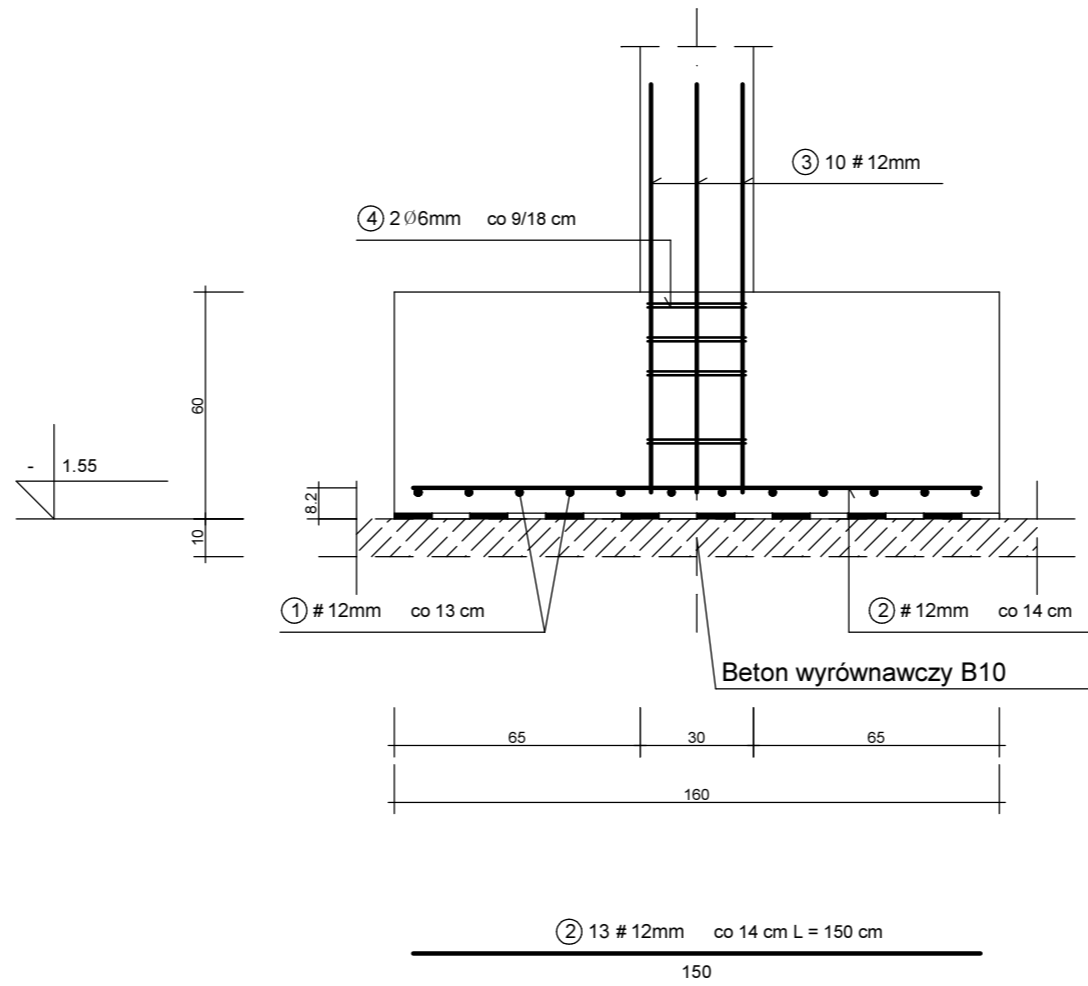
# STOPA F1.1 szt. 3

SKALA 1:20



PRZEKRÓJ A-A

PRZEKRÓJ B-B



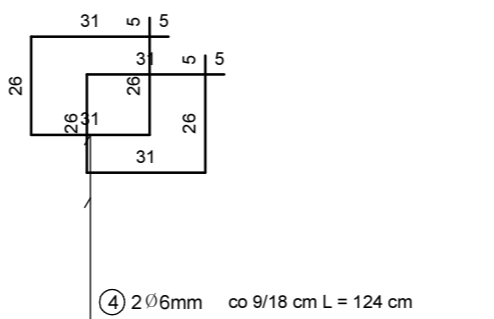
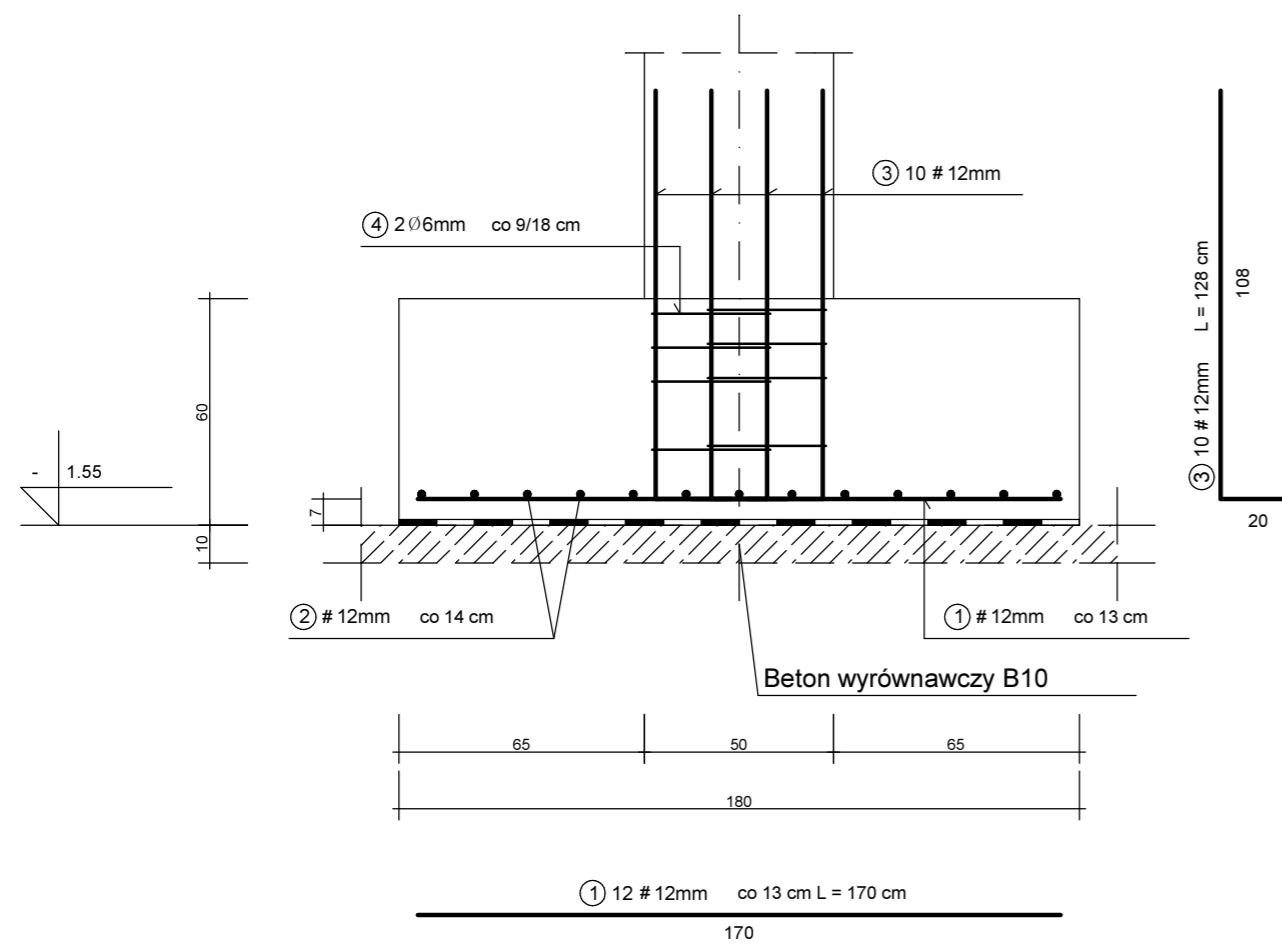
WYKAZ STALI ZBROJENIOWEJ

NR	Średnica [mm]		Długość [cm]	Ilość [szt.]	DŁUGOŚĆ CAŁKOWITA [m]			
	∅	#			S10S		34GS	
1		12	170	12			20.40	
2		12	150	13			19.50	
3		12	128	10			12.80	
4	6		124	8	9.92			
DŁUGOŚĆ OGÓŁEM [m]					9.92		52.70	
MASA JEDNOSTKOWA [kg/m]					0.222		0.888	
MASA OGÓŁEM [kg]					2.20		46.80	
MASA RAZEM DLA 1 szt. [kg]					2.20		46.80	
MASA RAZEM DLA 3 szt. [kg]					6.61		140.39	

BETON KONSTRUKCYJNY B20  
STAL ZBROJENIOWA 34GS, S10S

## STOPY FUNDAMENTOWE 2 SKALA 1:20

UWAGA:  
FUNDAMENTY POSADOWIĆ NA GRUNCIE RODZIMYM  
NA POZIOMIE POSADOWIEMIA ISTNIEJĄCYCH  
FUNDAMENTÓW.  
MINIMUM 1,10 m PONIŻEJ POZIOMU TERENU.



		Stalowe Wola ul. Gen. Okulickiego 18/128 tel. (0-15) 642 75 00	Inwestor: Gmina Radomyśl nad Sanem ul. Rynek Duży 7 37-455 Radomyśl
Nazwa obiektu i adres: Budowa sali gimnastycznej i zmiana sposobu użytkowania istniejącej sali sportowej na zaplecze sanitarne przy Zespole Szkół w Radomyślu na działce nr ewid. 1471 położonej w obr. ewid. Radomyśl nad Sanem			Skala: 1:20
Nazwa rys.: <b>STOPY FUNDAMENTOWE 2</b>			Data: wrzesień 2011
Rodzaj i stadium dokumentacji: Projekt Budowlany		Rys. nr: <b>K7.3</b>	Nr uprawnień:
Funkcja:	Imię i nazwisko: mgr inż. Jarosław Urbanowicz	Podpis:	K-212/02
Projektant:	mgr inż. Jarosław Urbanowicz	Sprawdzający: mgr inż. Marek Perlich	K-211/02