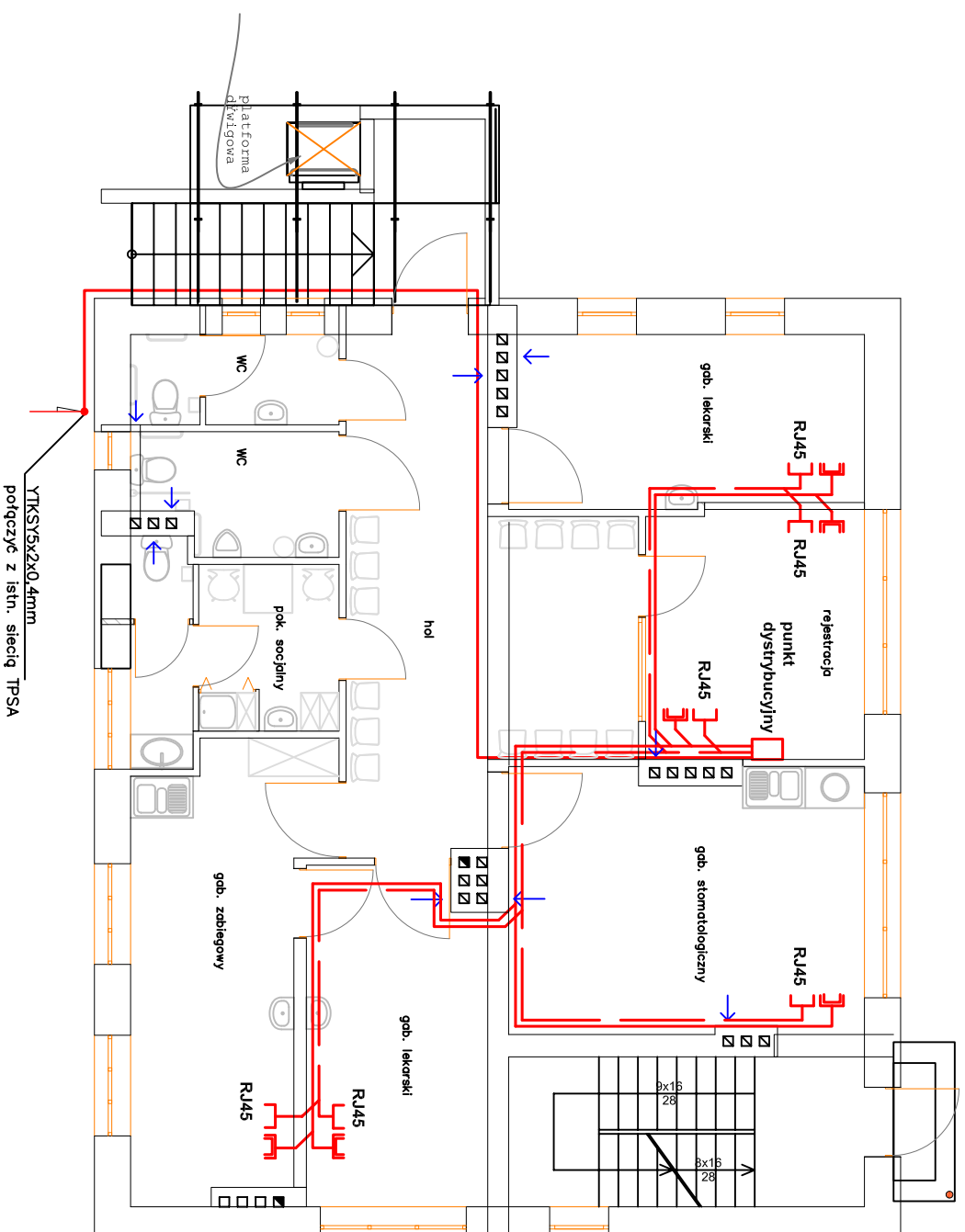


RZUT PARTERU

Skala 1:100



OZNACZENIA:

-  - gniazdo telefoniczne RJ12, p/ł, serii Optima
-  - gniazdo komputerowe RJ45, p/ł, serii Optima

UWAGA:

- Proj. instalację gniazd telefonicznych wykonać przewodem YTKSY1x2x0.5mm,
- Proj. instalację sygnałową (komputerową) wykonać przewodem UTP2x4x0.5, kat. 5+
- Instalacje wykonać p/ł w rurce RKP-16
- Gniazda instalować w ramce czterokrotnej, wspólnie z gniazdaniami do zasilania komputerów.
- Instalację wyprowadzić z szafki PD. Szafkę wyposażać jak na rysunku nr

Nazwa i adres obiektu: Przebudowa Wlejskiego Ośrodka Zdrowia w Antoniewie, dz. nr 340 gm. Radomyśl n. Sanem	Branża: elektryczna	Skala: 1:100
Investor: Gmina Radomyśl n. Sanem ul. Rynek Duży 7 37-455 Radomyśl	Nazwa rysunku: Plan Instalacji teleinformatycznej	Nr rys.: 3
Funkcja: Inż.	Imię i nazwisko: Andrzej Latawiec	Podpis:
Projektant	Inż. Andrzej Latawiec	Data: luty 2008