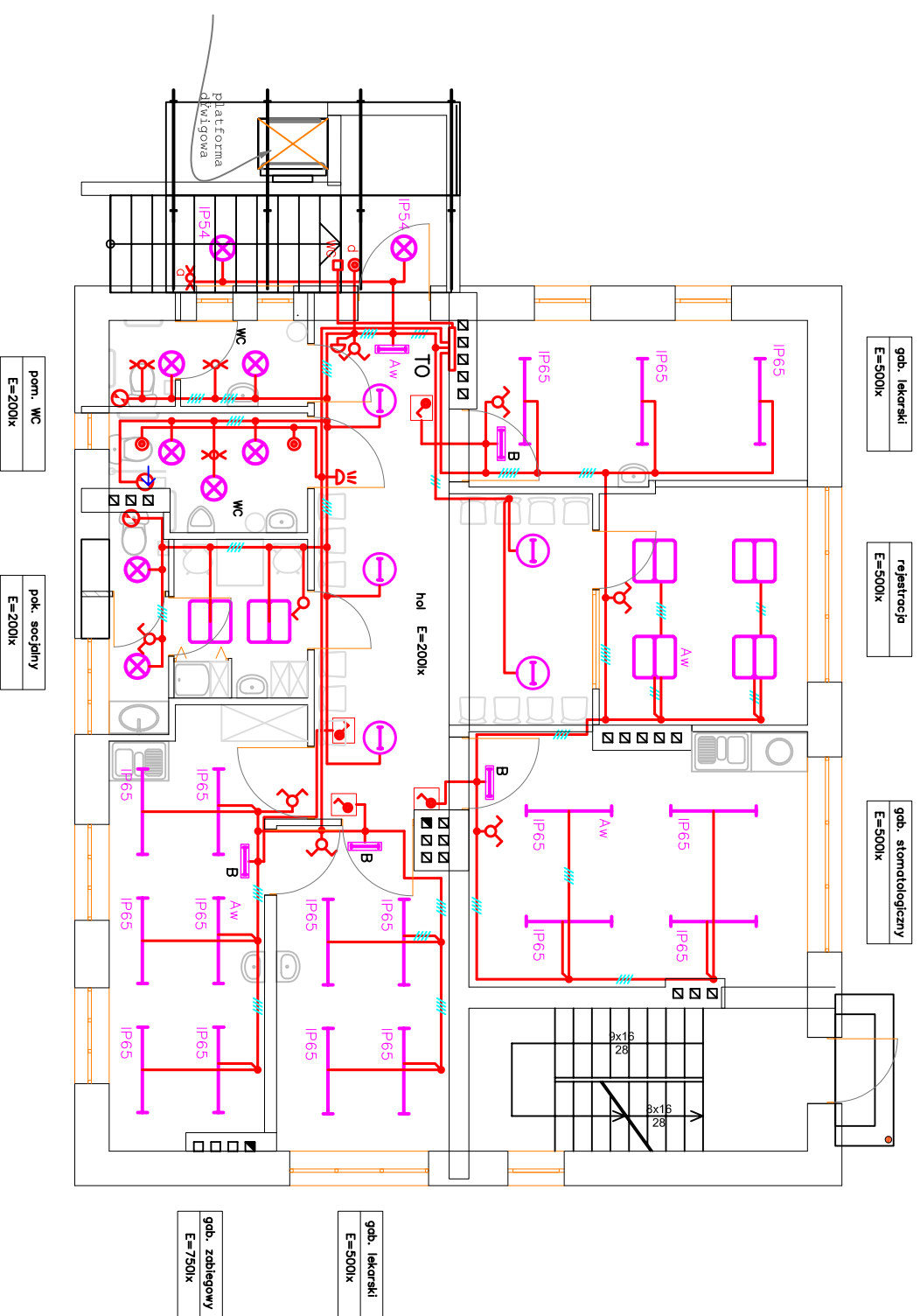
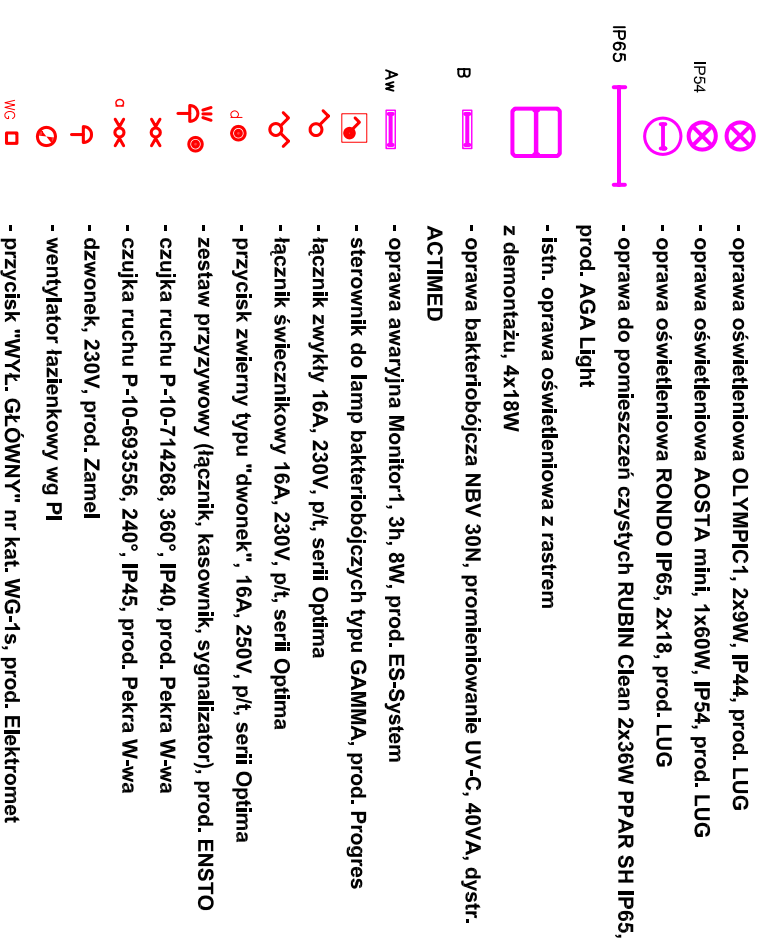


RZUT PARTERU

Skala 1:100



OZNACZENIA:



UWAGA:

1. Proje. instalację oświetlenia wykonać przewodem YDYz03(4,5)x1,5mm², p/t
2. W gabinetach lekarskich i zabiegowym stosować oprawy oświetleniowe przeznaczone do "pomieszczeń czystych"
3. Lampy bakterioobójcze zasilić z obrotu oświetlenia ogólnego. Załączenie lamp wykonać zapomocą sterownika GAMMA.
4. W pom. WC dla niepełnosprawnych stosować system przyzywowy firmy ENSTO
5. Wentylatory łazienkowe zblokować z oświetleniem w pomieszczeniach WC

Nazwa i adres obiektu: Przebudowa Wlejskiego Ośrodka Zdrowia w Antoniolowie, dz. nr 340 gm. Radomyśl n. Sanem		Branża: elektryczna	Skala: 1
Inwestor: Gmina Radomyśl n. Sanem ul. Rynek Duży 7 37-455 Radomyśl		Nazwa rysunku: Plan instalacji oświetleniowej	
Funkcja: Projektant	Imię i nazwisko: Andrzej Latawiec	Nr uprawnień: PDK/0076/ POOE/05	Podpis: 1
Data: luty 2008		Nr rys.: 1	