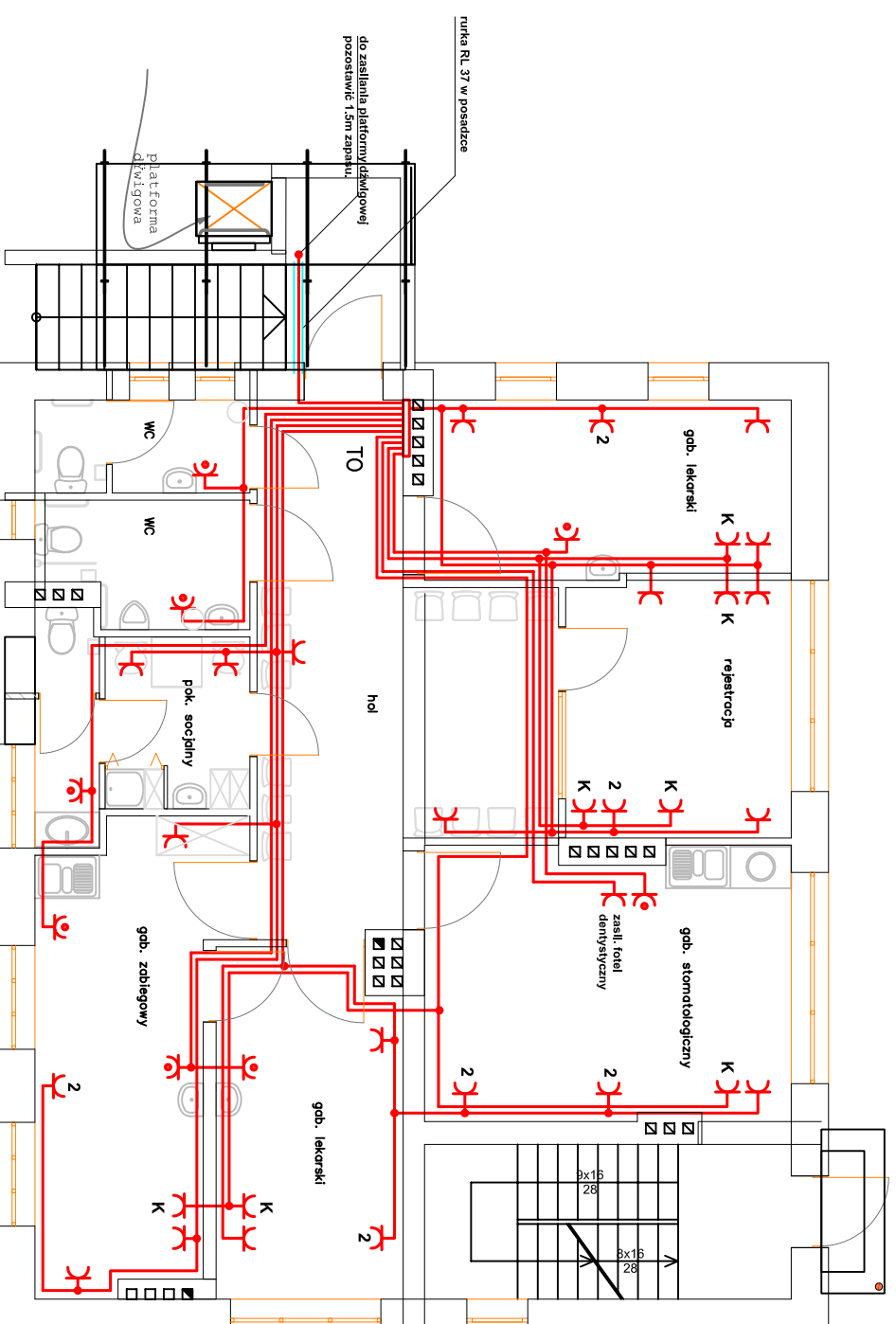






# RZUT PARTERU

## Skala 1:100



- OZNACZENIA:**
-  - gniazdo wtyczkowe z bolcem i kłapką, 16A, 250V, IP44, p/t, serii Optima
  -  - gniazdo wtyczkowe z bolcem, 16A, 250V, IP20, p/t, serii Optima
  -  - zestaw dwóch gniazd jw w ramce podwójnej, serii Optima
  -  - zestaw dwóch gniazd wtyczkowych DATA, 16A, 230V, p/t, serii Optima

- UWAGA:**
1. Proj. instalację gniazd wtyczkowych wykonać przewodem YDYżo3x2,5mm<sup>2</sup>
  2. Instalację wykonać jako podtylnkową.
  3. Gniazda wtyczkowe instalować na wysokości 0,8m, a koło urywalek na wysokości 1,6m.
  4. Gniazda wtyczkowe DATA instalować w ramce czterokrotnej
  5. Instalację do zasilania platformy dźwigowej wykonać przewodem YDYżo5x4mm<sup>2</sup>. Pozostawić 1,5m zapasu przewodu. Podłączenia platformy do sieci dokona firma montująca urządzenie.

Nazwa i adres obiektu:  
Przebudowa Wlejskiego Ośrodka Zdrowia w  
Antoniewie, dz. nr 340  
gm. Radomyśl n. Sanem

Branża:  
elektryczna

Skala:  
**1:100**

Investor:  
Gmina Radomyśl n. Sanem  
ul. Rynek Duży 7  
37-455 Radomyśl

Nazwa rysunku:  
**Plan instalacji gniazd  
wtyczkowych**

Funkcja:  
Inż. i nazwisko:  
Andrzej Latawiec

Nr uprawnień:  
PDK/0076/  
POOE/05

Nr rys.:  
**2**

Data:  
luty  
2008