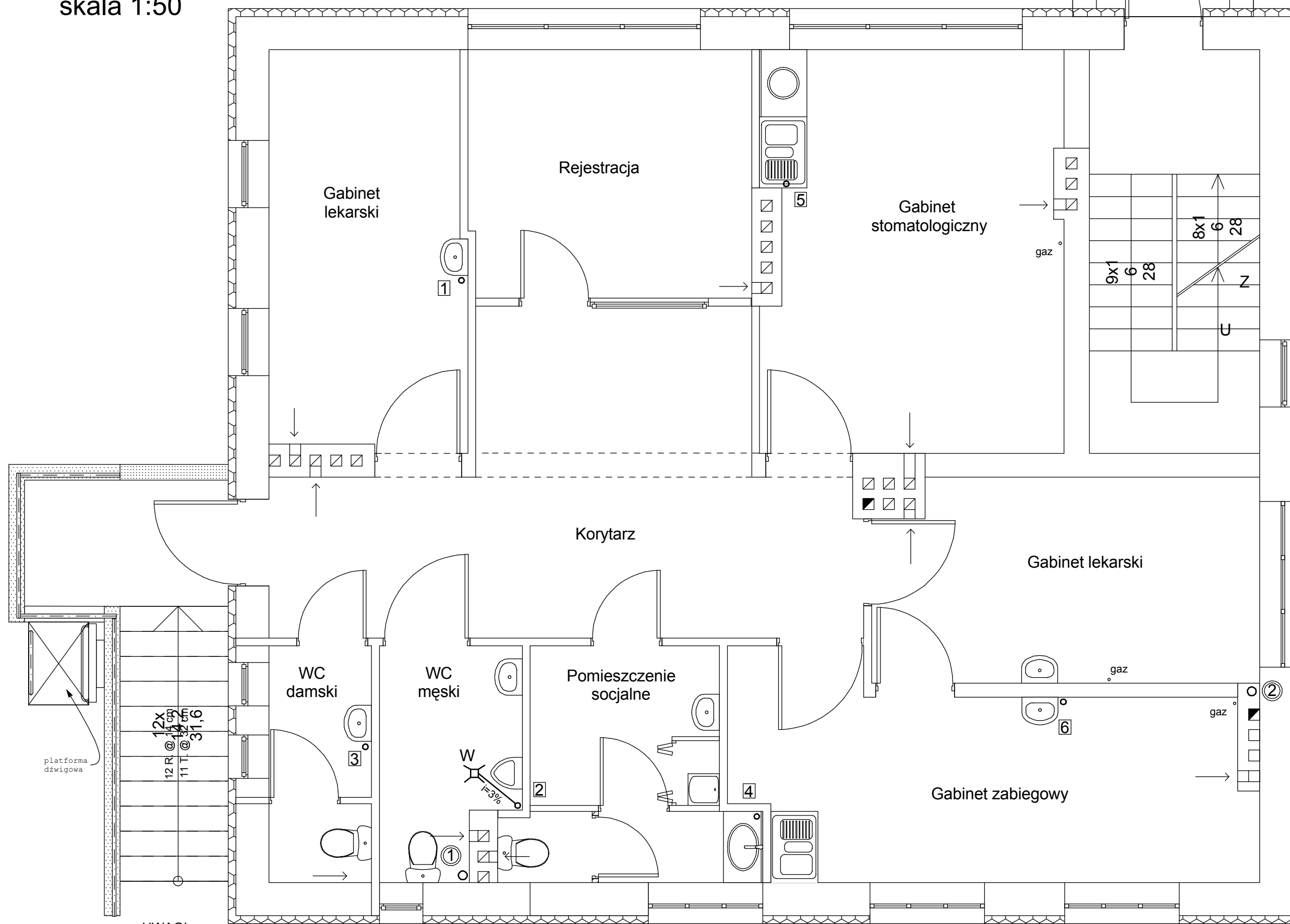


# Rzut parteru instalacja kanalizacji skala 1:50



## OZNACZENIA:

- ① - projektowany pion kanalizacyjny zakończony rurą wywiewną
- ② - istniejący pion kanalizacyjny - wymienić
- 1-6 - projektowane piony kanalizacyjne zakończone zaworem napowietrzającym

## UWAGI:

1. Piony kanalizacyjne prowadzić po starych trasach, wykorzystać istniejące przejścia przez strop w piwnicy
2. Podejścia do przyborów sanitarnych i odpływy prowadzić w bruzdach ścian
3. Włączenie odpływów z projektowanych pionów do istniejącego w posadzce w piwnicy głównego przewodu kanalizacyjnego

	Zespół Projektowy "AWart" M.Łukasiewicz & W.Łukasiewicz & B.Łukasiewicz		Stalowa Wola ul. Wojska Polskiego 4a pok. 6 tel/fax (0-15) 842 35 95	
	Nazwa i adres obiektu Remont Wilejskiego Ośrodka Zdrowia w Antoniewie i likwidacja barier architektonicznych dla osób niepełnosprawnych		Branża Sanitarna	
Inwestor Gmina Radomyśl/Sanem 37-455 Radomyśl ul. Rynek Duży 7		Skala 1:50		Nr rys. 5
Funkcja Projektant mgr inż. Wiesław ŁUKASIEWICZ		Podpis		
Projektant mgr inż. Mariola MUCHA		Nr uprawnień 169/TBG/1993		luty 2008
Asystent Projektanta mgr inż. Adrian ŚWIĄTEK		Nazwa rysunku: Rzut parteru - instalacja kanalizacji		