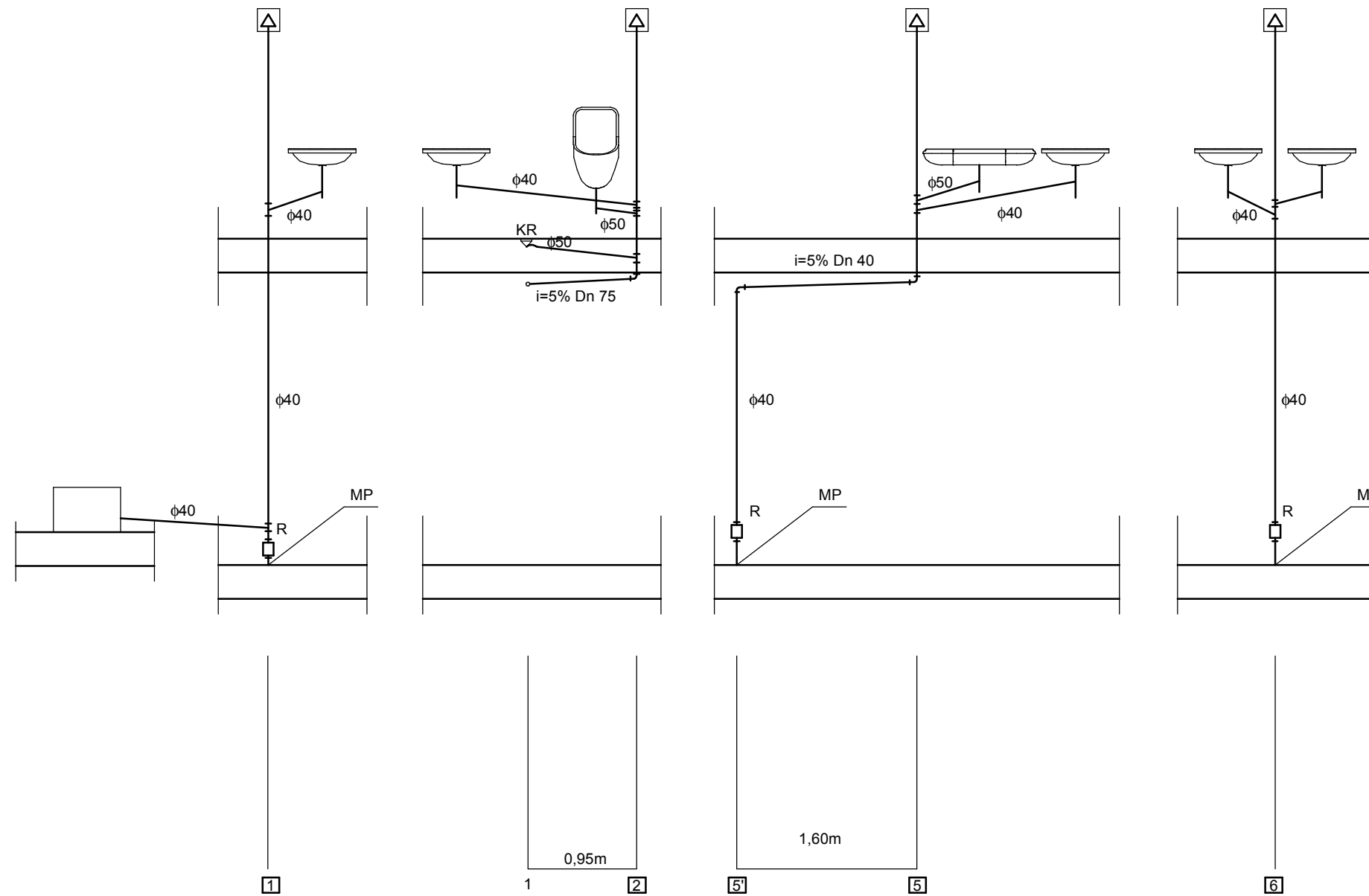


ROZWIĘCIE PIONÓW KANALIZACJI 1,2,5,6

skala 1:50



OZNACZENIA:

- 1 - projektowane piony kanalizacyjne
- 2 - zakończony zaworem napowietrzającym
- 5 - miejsce wpięcia projektowanych pionów do istniejącego przewodu kanalizacyjnego pod posadzką w piwnicy
- 6 - miejsce wpięcia projektowanych pionów do istniejącego przewodu kanalizacyjnego pod posadzką w piwnicy

UWAGI:

1. Piony kanalizacyjne prowadzić po starych trasach, wykorzystać istniejące przejścia przez strop nad piwnicą
2. Piony kanalizacyjne podpiąć do istniejącego głównego przewodu odpływowego znajdującego się pod posadzką w piwnicy
3. Odpływy od przyborów sanitarnych prowadzić pod stropem nad piwnicą i w bruzdach ścian

	Zespół Projektowy "AWART" M. Lukaszewicz & W. Lukaszewicz & B. Lukaszewicz Stalowa Wola ul. Wojska Polskiego 4a pok. 6 tel/fax (0-15) 883 95 95		Branża Sanitarna	Skala 1:50	Nr rys. 6
	Nazwa i adres obiektu Remont Wilejskiego Ośrodka Zdrowia w Antoniewie i likwidacja barier architektonicznych dla osób niepełnosprawnych		Nazwa rysunku: Rozwinięcie pionów kanalizacji 1,2,5,6		
Inwestor Gmina Radomyśl/Sanem 37-455 Radomyśl ul. Rynek Duży 7	Funkcja mgr inż. Wiesław LUKASIEWICZ	Nr uprawnień 169/TBG/1993	Podpis _____		
Projektant mgr inż. Mariola MUCHA	Funkcja mgr inż. Adrian ŚWIATEK	Nr uprawnień 114/TGB/1998	Podpis _____		
Asystent Projektanta mgr inż. _____	Funkcja _____	Nr uprawnień _____	Podpis _____		