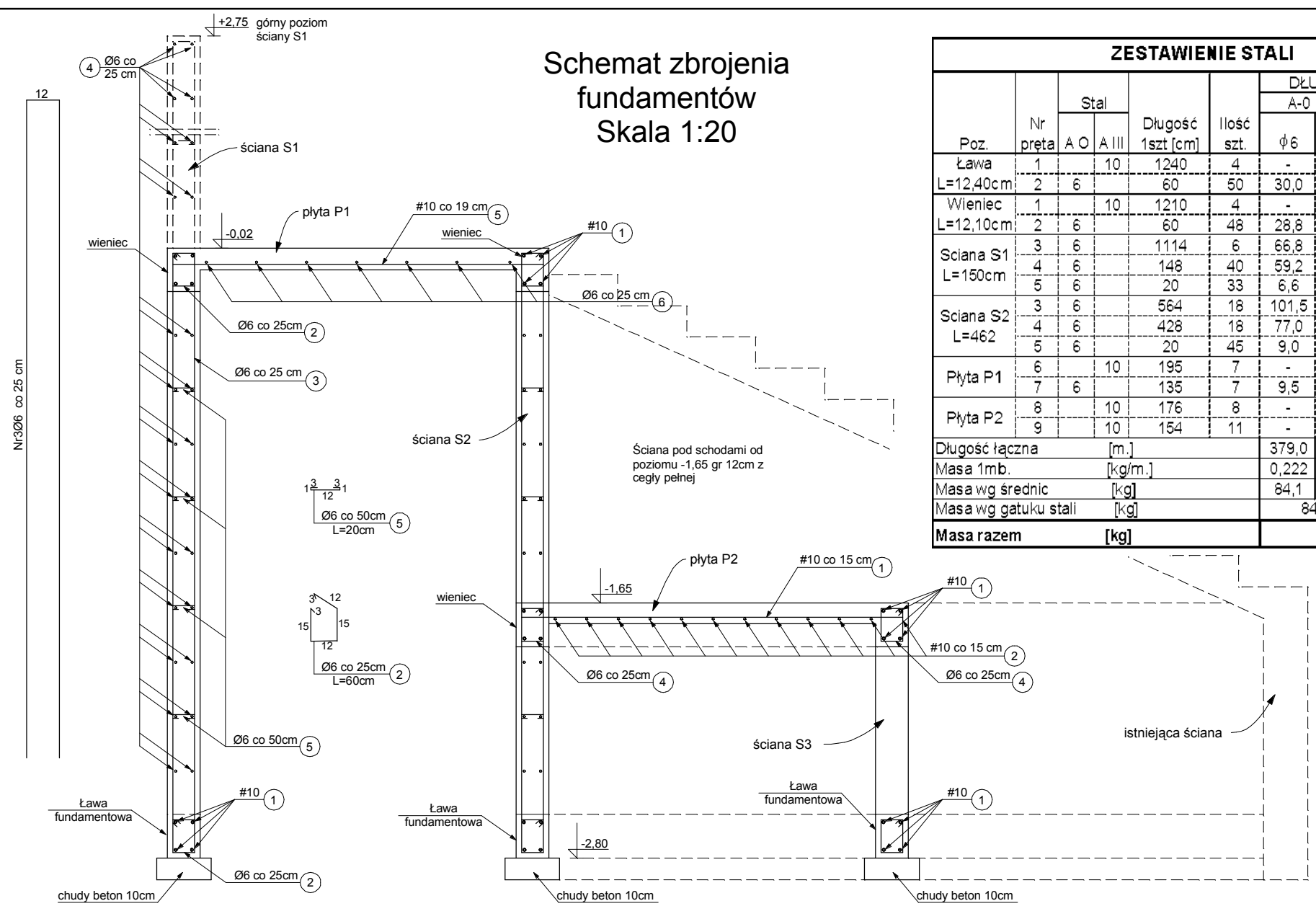
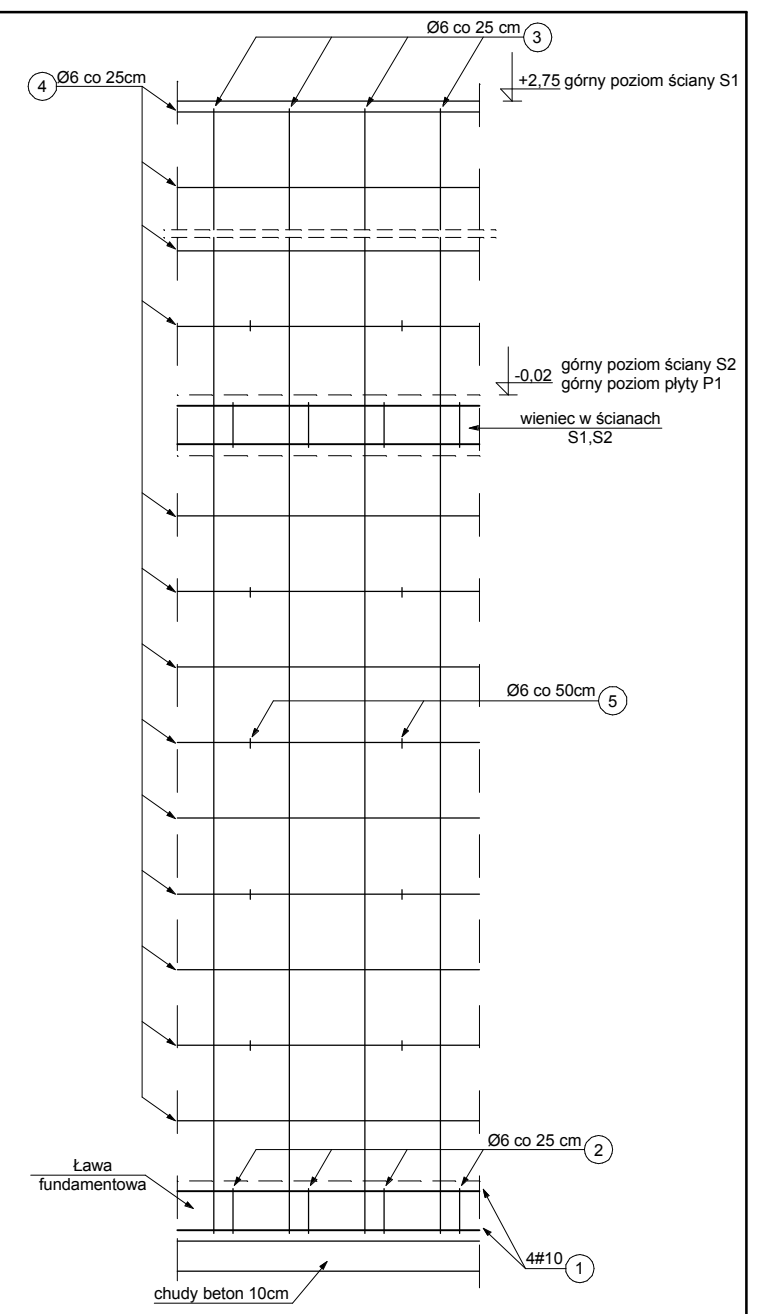


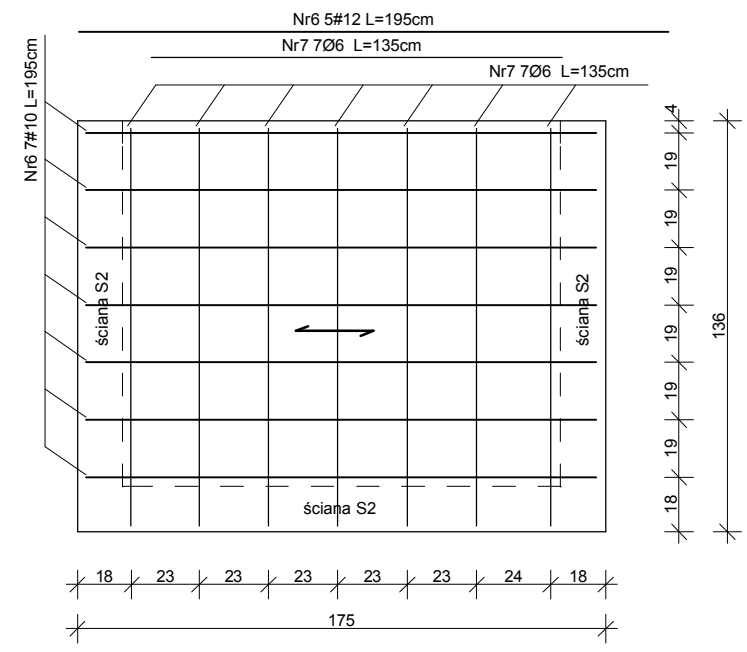
Schemat zbrojenia fundamentów Skala 1:20



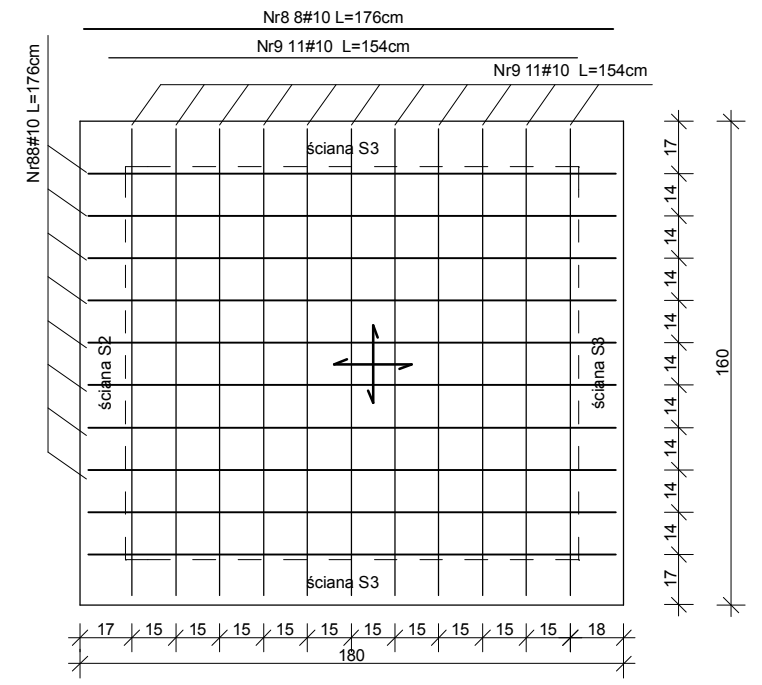
ZESTAWIENIE STALI									
Poz.	Nr pręta	Stal		Długość 1 szt [cm]	Ilość szt.	DŁUGOŚĆ ŁĄCZNA			
		A O	A III			A-0 [m]	φ8	# 10	# 14
Ława	1		10	1240	4	-	-	49,60	-
L=12,40cm	2	6		60	50	30,0	-	-	-
Wieniec	1		10	1210	4	-	-	48,40	-
L=12,10cm	2	6		60	48	28,8	-	-	-
Ściana S1	3	6		1114	6	66,8	-	-	-
L=150cm	4	6		148	40	59,2	-	-	-
	5	6		20	33	6,6	-	-	-
Ściana S2	3	6		564	18	101,5	-	-	-
L=462	4	6		428	18	77,0	-	-	-
	5	6		20	45	9,0	-	-	-
Płyta P1	6		10	195	7	-	-	13,65	-
	7	6		135	7	9,5	-	-	-
Płyta P2	8		10	176	8	-	-	14,08	-
	9		10	154	11	-	-	16,94	-
Długość łączna [m.]						379,0	0,0	98,0	0,0
Masa 1mb. [kg/m.]						0,222	0,4	0,617	1,21
Masa wg średnic [kg]						84,1	0,0	60,5	0,0
Masa wg gatunku stali [kg]						84,1		60,5	
Masa razem [kg]						144,6			



Schemat zbrojenia płyty P1 Skala 1:20



Schemat zbrojenia płyty P2 Skala 1:20



Beton B15
Stal zbrojeniowa 34GS (#)
St0S (Ø)

Zespół Projektowy "AWart" M.Lukasiewicz & W.Lukasiewicz & B.Lukasiewicz Stalowa Wola ul.Wojaska Polskiego 4a pok.6 tel/fax (0-15) 842 35 95				
Nazwa i adres obiektu Projekt architektoniczno-budowlany przebudowy Wiejskiego Ośrodka Zdrowia w Antoniewie Gmina Radomyśl n/Sanem			Branża Budowlana	Skala 1:50
Inwestor Gmina Radomyśl n. Sanem 37-455 Radomyśl ul. Rynek Duży 7		Nazwa rysunku: Schemat zbrojenia ścian		
Funkcja Projektant	Funkcja mgr inż. Wiesław ŁUKASIEWICZ	Nr uprawnień 169/TBG/1993	Podpis	Nr rys. K-05
Asystent Projektanta	inż. Marcin SKRZYPEK			
Asystent Projektanta	mgr inż. Daniel ZIELIŃSKI			luty 2008