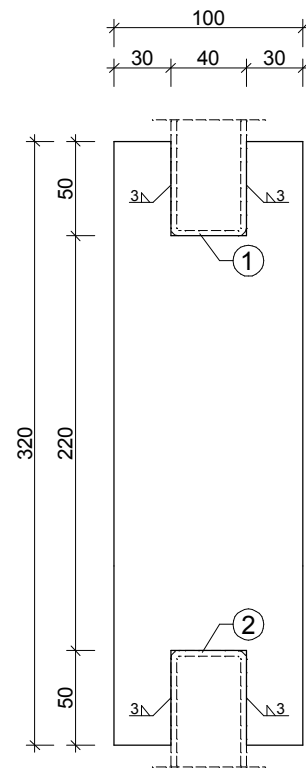
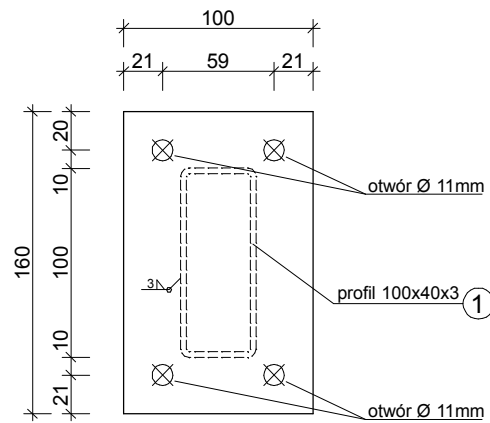


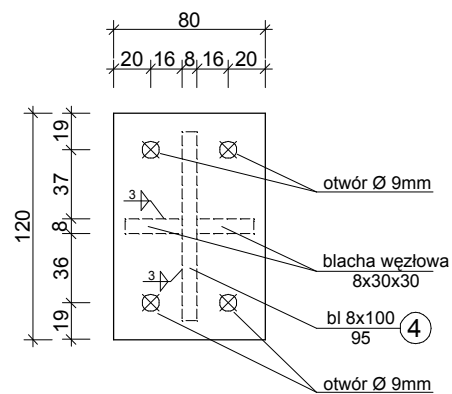
**BLACHA ③**  
8x100x320  
SKALA 1:4



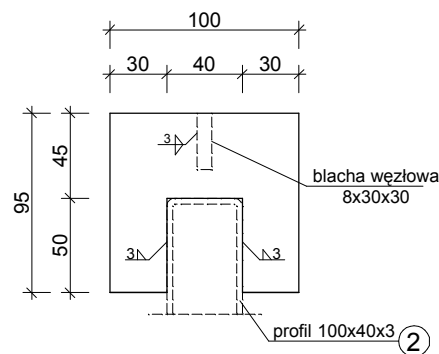
**BLACHA ⑥**  
8x100x160  
SKALA 1:4



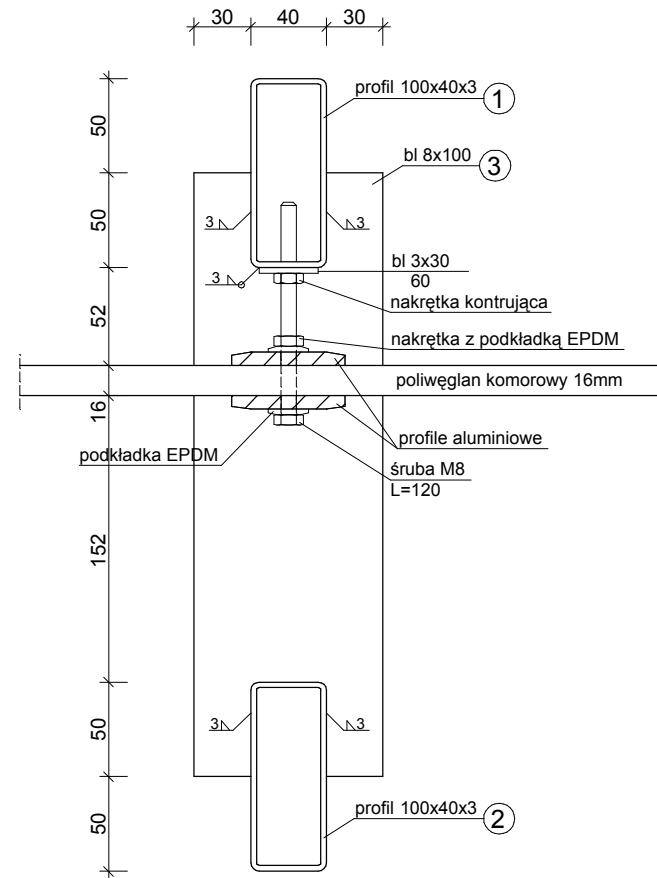
**BLACHA ⑤**  
8x80x120  
SKALA 1:4



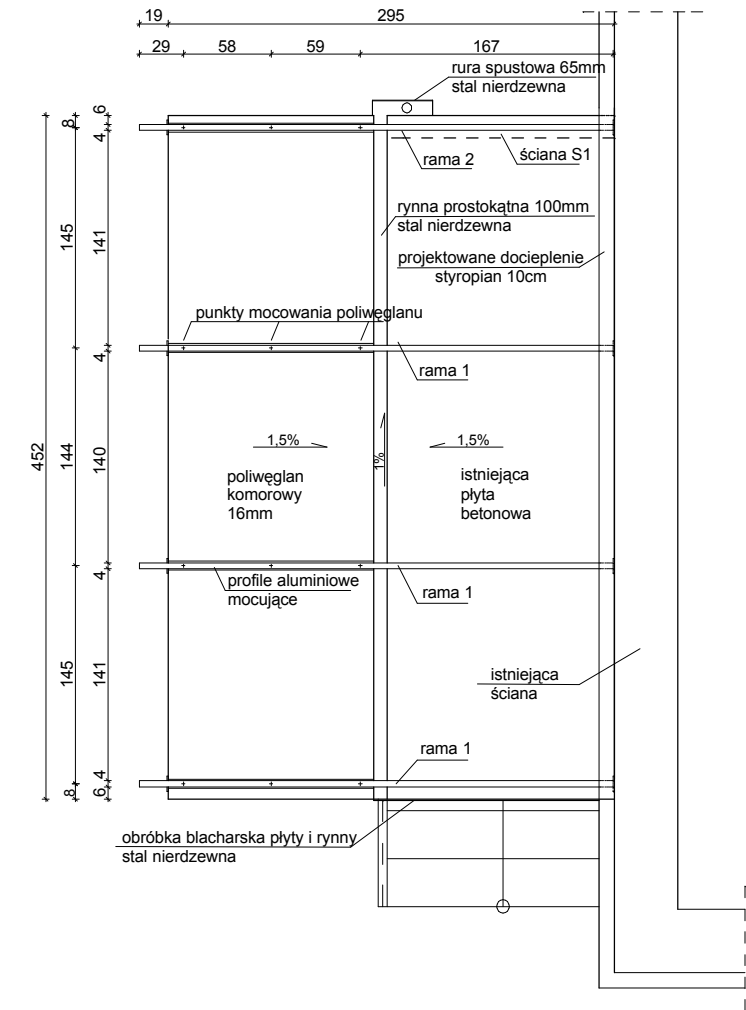
**BLACHA ④**  
8x100x95  
SKALA 1:4



**SZCZEGÓŁ ZAMOCOWANIA  
POLIWĘGLANU  
SKALA 1:4**



**RZUT DACHU NAD  
WEJŚCIEM  
SKALA 1:50**



**UWAGA:**  
Wymiary sprawdzić na budowie

**ZBIORCZY WYKAZ STALI**

Poz.	Profil	Długość [cm]	Szt.	Ciężar [kg]		gat. stali
				1szt	całk.	
1	Profil 100x40x3	3130	4	19,19	76,75	stal nierdzewna
2	Profil 100x40x3	2070	3	12,69	38,07	
3	Blacha 8x100	320	4	2,00	8,00	
4	Blacha 8x100	95	3	0,60	1,80	
5	Blacha 8x80	120	3	0,60	1,80	
6	Blacha 8x100	160	5	1,00	5,00	
7	Profil 100x40x3	1630	1	10,00	10,00	
				<b>Ogółem [kg]</b>	<b>141,40</b>	

<b>AWart</b>		Zespół Projektowy "AWart" M.Łukasiewicz & W.Łukasiewicz & B.Łukasiewicz Stalowa Wola ul.Wojska Polskiego 4a pok.6 tel/fax (0-15) 842 35 95		
Nazwa i adres obiektu Projekt architektoniczno-budowlany przebudowy Wiejskiego Ośrodka Zdrowia w Antoniewie Gmina Radomyśl n/Sanem		Branża Budowlana	Skala 1:50	
Inwestor Gmina Radomyśl n. Sanem 37-455 Radomyśl ul. Rynek Duży 7		Nazwa rysunku: Rzut dachu nad wejściem, szczegóły		
Funkcja	Funkcja	Nr uprawnień	Podpis	Nr rys.
Projektant	mgr inż. Wiesław ŁUKASIEWICZ	169/TBG/1993		<b>K-07</b>
Asystent Projektanta	inż. Marcin SKRZYPEK			
Asystent Projektanta	mgr inż. Daniel ZIELIŃSKI			lut 2008