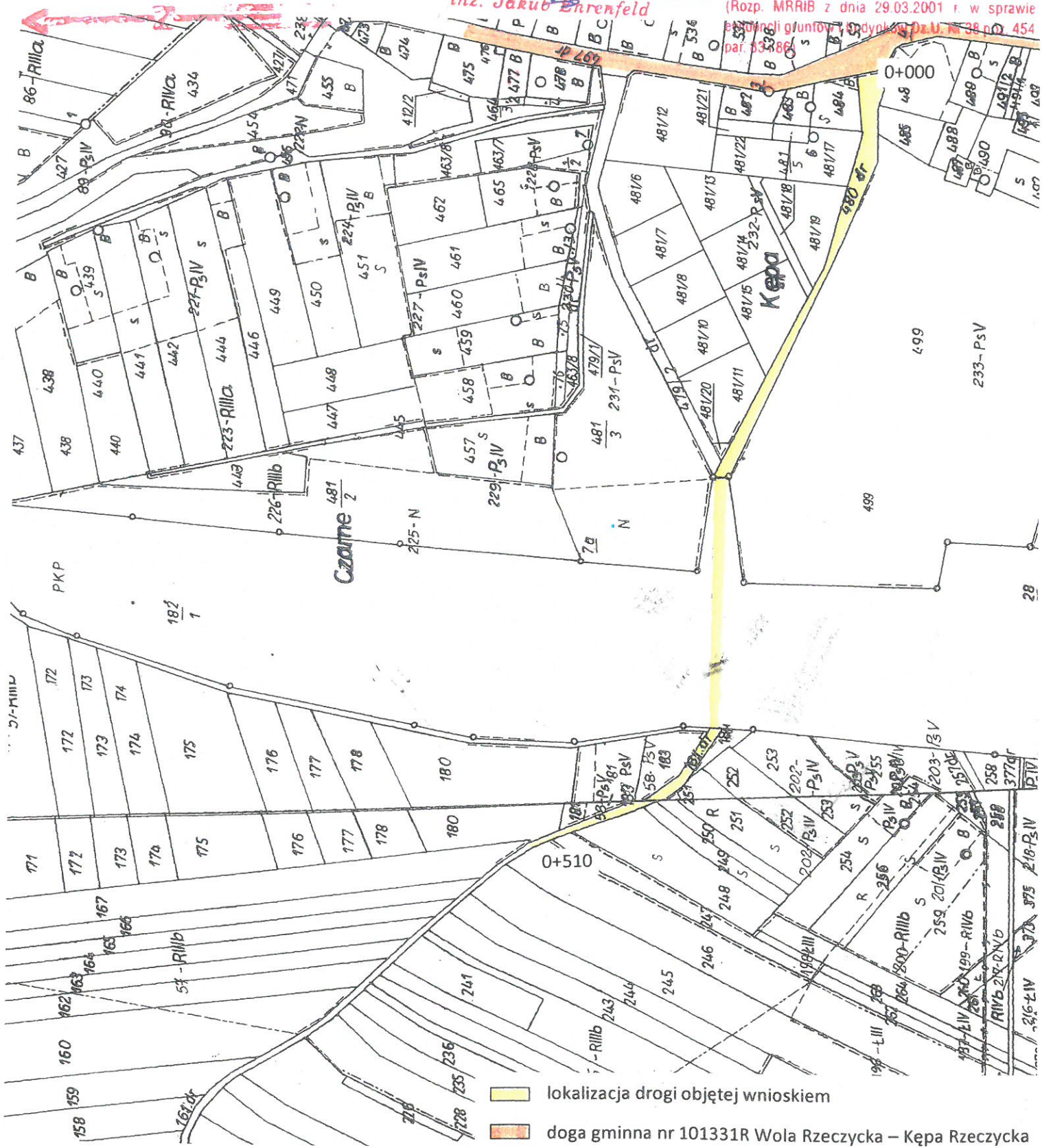


Poświadczam się zgodność niniejszej kopii z treścią materiału państwowego zasobu geodezyjnego i kartograficznego	
Organ prowadzący państwowy zasób geodezyjny i kartograficzny	STAROSTA STALOWOWOLSKI Powiatowy Ośrodek Dokumentacji i Geodezyjnej i Kartograficznej w Stalowej Woli
Nazwa materiału zasobu	Mapa Ewidencji Gruntów
Identyfikator ewidencyjny materiału zasobu	P.1818.1967.14
Data wykonania kopii	26.06.2019
Imię, nazwisko i podpis osoby reprezentującej organ	Z UP. STAROSTY INSPEKTOR Wydział Geodezji i Gospodarki Nieruchomościami Powiatowy Ośrodek Dokumentacji Geodezyjnej i Kartograficznej w Stalowej Woli

Województwo: 18 podkarpackie
Powiat: 1818 stalowowski
Gmina: 181804_2 Radomyśl Nad Sanem
Obwód: 181804_2.0004 Kępa Rzeczycka
Układ współrzędnych: 2000/21
Arkusze mapy: 1, 2
Skala 1:2880
Wniosek nr: GN.IX.2.6642.684.2019

Dane ewidencyjne niniejszego dokumentu nie spełniają wymagań obowiązujących standardów technicznych. Do czasu wykonania modernizacji ewidencji zachowują swoją ważność. Modyfikacja może nastąpić na wniosek i koszt zainteresowanych (Rozp. MRRIIB z dnia 29.03.2001 r. w sprawie ewidencji gruntów i budynków Dz.U. Nr 38 poz. 454 par. 53-58)

Inż. Jakub Ehrenfeld



- lokalizacja drogi objętej wnioskiem
- droga gminna nr 101331R Wola Rzeczycka – Kępa Rzeczycka