

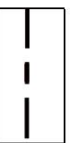
MIEJSCOWY PLAN ZAGOSPODAROWANIA PRZESTRZENNEGO GMINY PROMNA

LEGENDA

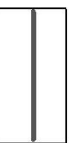
załącznik nr 1 do uchwały Nr Rady Gminy Promna z dnia arkusz

OZNACZENIA:

INFORMACJE OBOZWIĄZUJĄCE



GRANICA OBSZARU OBJĘTEGO PLANEM



LINIE ROZGRANICZAJĄCE TERENY O RÓŻNYM PRZEZNACZENIU



NIEPRZEKACZALNE LINIE ZABUDOWY



TERENY ZABUDOWY MIESZKANIOWEJ JEDNORODZINNEJ



TERENY ZABUDOWY MIESZKANIOWEJ Z DOPUSZCZENIEM USŁUG



TERENY ZABUDOWY REKREACJI INDYWIDUALNEJ



TERENY ZABUDOWY USŁUGOWEJ



TERENY ZABUDOWY USŁUGOWEJ Z DOPUSZCZENIEM PRODUKCJI



TERENY ROLNICZE



TERENY ROLNICZO-EKOLOGICZNE



TERENY LASÓW

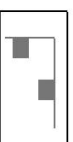


TERENY WÓD ŚRÓDLĄDOWYCH

ISTNIEJĄCE I PROJEKTOWANE OBSZARY PRAWIE CHRONIONE



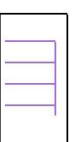
OBSZAR NATURA 2000: SOOS "DOLINA DOLNEJ PILICY" ORAZ OSOP "DOLINA PILICY"



GRANICA OBSZARU CHRONIONEGO KRAJOBRAZU "DOLINA PILICY I DRZEWICZKI"



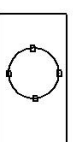
GRANICA PROJEKTOWANEGO PARKU KRAJOBRAZOWEGO DOLNEJ PILICY



GRANICA BEZPOŚREDNIEGO ZAGROŻENIA POWODZIOWEGO



STREFA TERENÓW OSUWISKOWYCH



GRANICA STREFY OCHRONNEJ UJAWNIONYCH STANOWISK ARCHEOLOGICZNYCH



STREFA OCHRONNA LINII ELEKTROENERGETYCZNYCH 110 kV

TERENY DRÓG I ULIC PUBLICZNYCH



TERENY DRÓG PUBLICZNYCH DROGA EKSPRESOWA



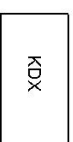
TERENY DRÓG PUBLICZNYCH DROGI ZBIORCZE



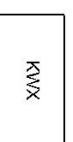
TERENY DRÓG PUBLICZNYCH DROGI LOKALNE



TERENY DRÓG PUBLICZNYCH DROGI DOJAZDOWE



TERENY DRÓG NIEPUBLICZNYCH DROGI WEWNĘTRZNE

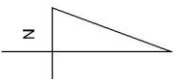


DROGI WEWNĘTRZNE

**MIEJSCOWY PLAN ZAGOSPODAROWANIA PRZESTRZENNEGO GMINY PROMNA
SOŁECTWO FAŁĘCICE
SKALA 1:1000**

załącznik nr 1 do uchwały Nr Rady Gminy Promna z dnia

arkusz



STAROSTWO POWIATOWE
w Białobrzegach
Geodeta Powiatowy
Ośrodek Dokumentacji Geodezyjnej i Kartograficznej

Podawana się zgodność niniejszej mapy z oryginałem
urzędowym do państwowego zasobu geodezyjnego
kartograficznego w dniu 20.05.2010 r.

zawieszona pod nr 14/12/124

Niniejsza mapa nie może służyć do celów projektowych.

Białobrzegi, dnia 20.05.2010 r. *[Signature]*

STAROSTWO POWIATOWE
w Białobrzegach
Geodeta Powiatowy
Ośrodek Dokumentacji Geodezyjnej i Kartograficznej

Reprodukcja, rozpowszechnienie i wykorzystanie
niniejszego dokumentu wymaga zezwolenia,
o którym mowa w art. 49 ustawy z dnia 17 maja 1980 r.
Prawo Geodezyjne i Kartograficzne (Dz. U. Nr 20, poz. 163 ze zm.)

Białobrzegi, dnia 20.05.2010 r.

GEODETA POWIATOWY

[Signature]
mgr inż. Grzegorz Szymiowski

Uzupełniono w ramach zlecenia 1012/2.00 (1995.02)

1:1000
w Białobrzegach
Dzieln. 14/12/124
1:1000

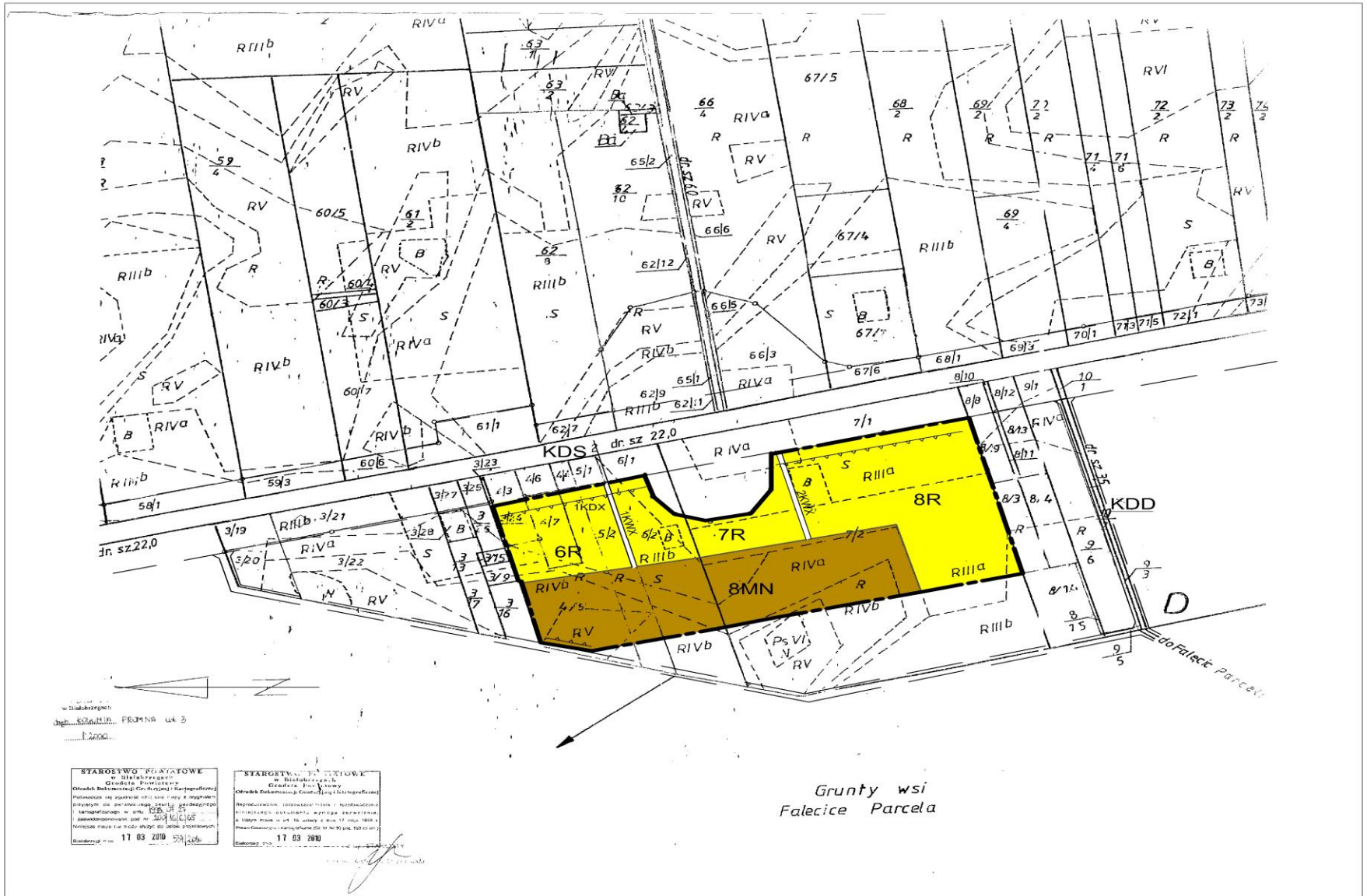
MIEJSCOWY PLAN ZAGOSPODAROWANIA PRZESTRZENNEGO GMINY PROMNA SOŁECTWO PROMNA KOLONIA

SKALA 1:2000



załącznik nr 1 do uchwały Nr Rady Gminy Promna z dnia

arkusz



Wielkość skali: 1:2000
 Długość: 500m
 Szerokość: 500m
 Data: 17.03.2010

STAROSTWO POWIATOWE
 w Białymostku
 Główny Urząd Geodezyjno-Kartograficzny
 Powiatowy Urząd Geodezyjno-Kartograficzny
 ul. Wolności 10
 22-200 Białymostek
 17 03 2010

STAROSTWO POWIATOWE
 w Białymostku
 Główny Urząd Geodezyjno-Kartograficzny
 Powiatowy Urząd Geodezyjno-Kartograficzny
 ul. Wolności 10
 22-200 Białymostek
 17 03 2010

Grunty wsi
 Falecice Parcela

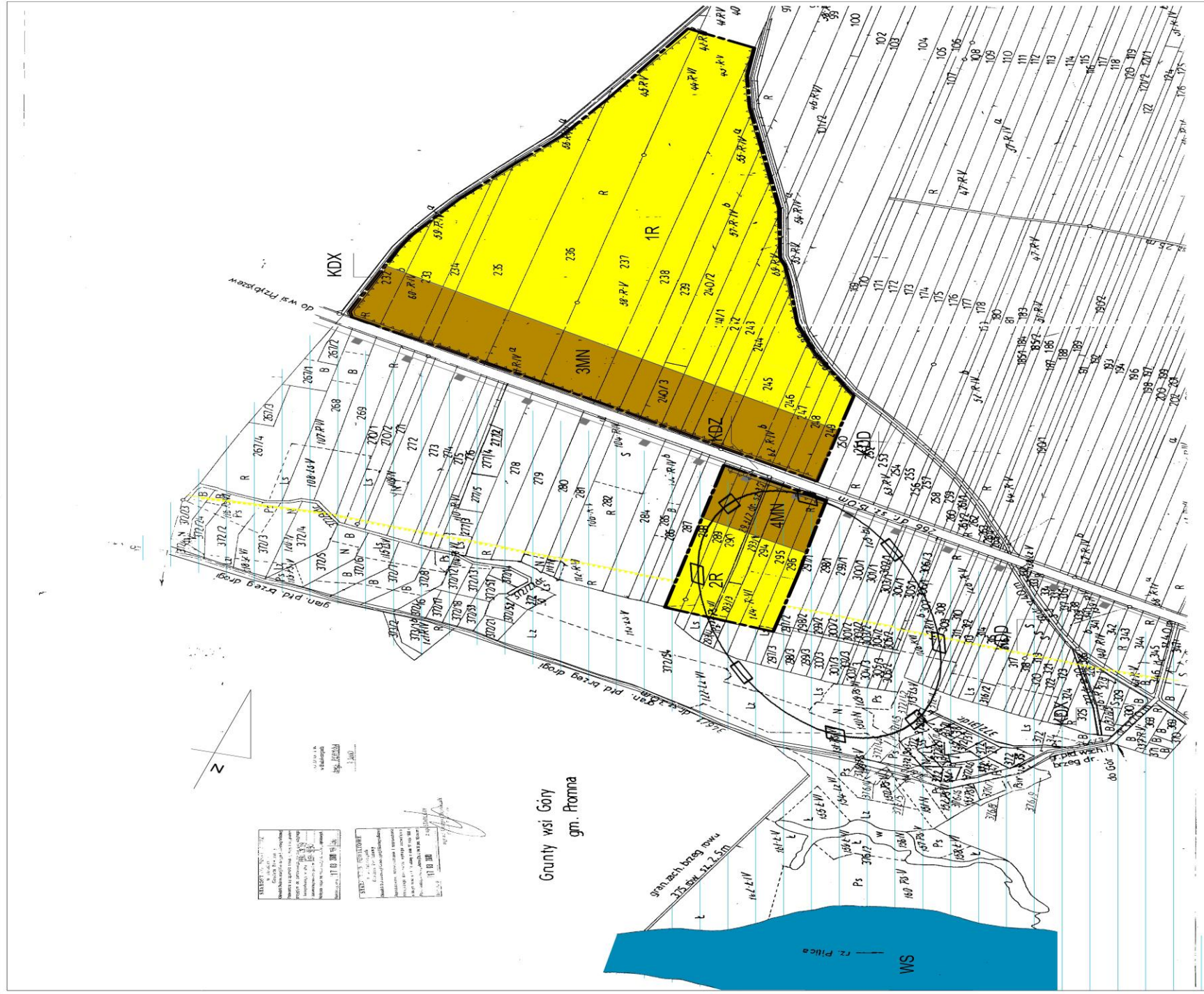
MIĘSCOWY PLAN ZAGOSPODAROWANIA PRZESTRZENNEGO GMINY PROMNA

SOŁECTWO ADAMÓW

SKALA 1:2000



załącznik nr 1 do uchwały Nr Rady Gminy Promna z dnia arkusz



LEGENDA
L - lasy i gajki
N - łąki i pastwiska
P - pola rolne
R - tereny rolnicze
S - tereny zielone
W - tereny wodne

SYMBOLS
S - tereny zielone
W - tereny wodne
K - tereny zabudowy
L - lasy i gajki

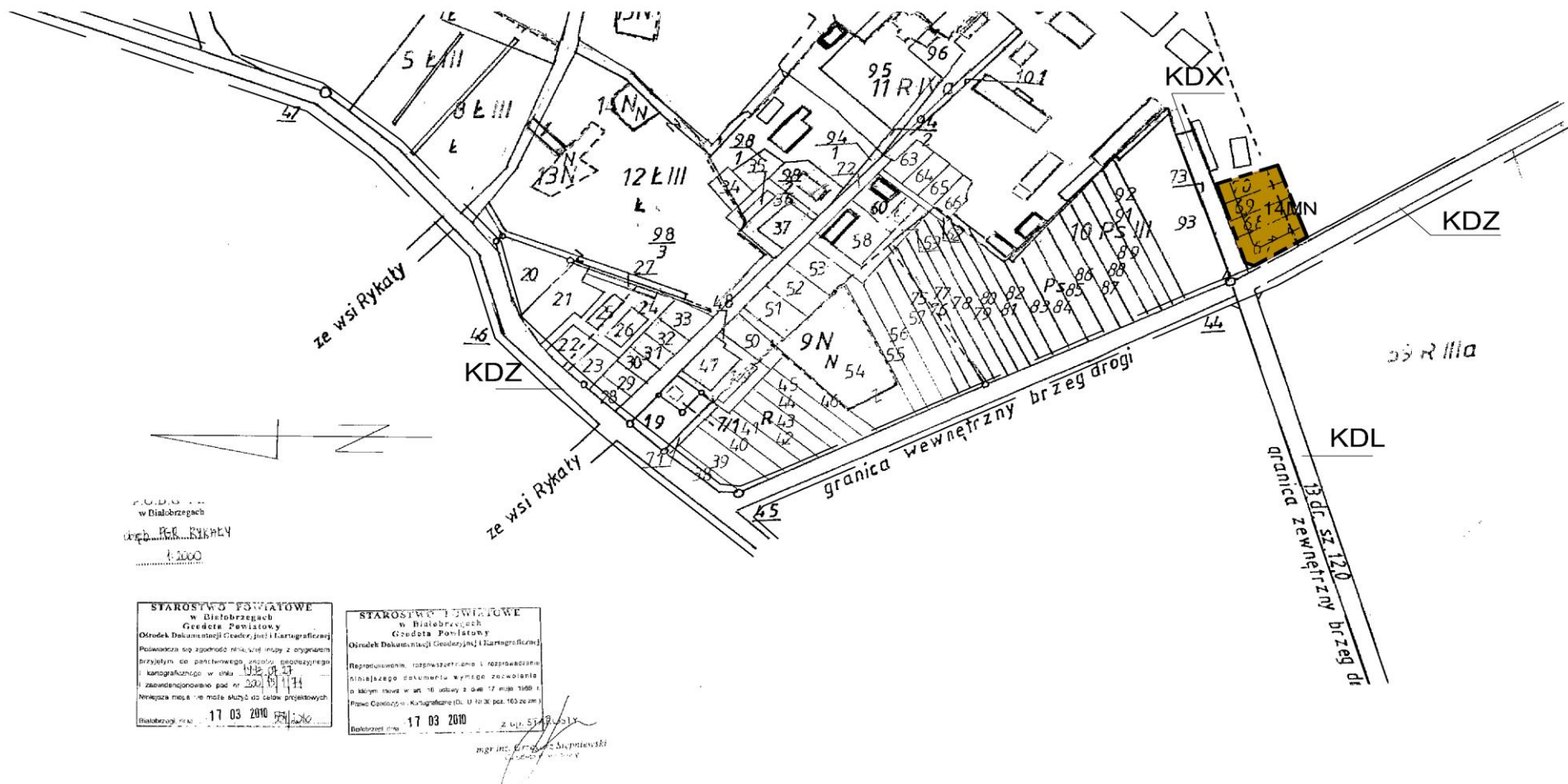
Grunt wsi Góły
gm. Promna

MIEJSCOWY PLAN ZAGOSPODAROWANIA PRZESTRZENNEGO GMINY PROMNA SOŁECTWO RYKAŁY

SKALA 1:2000



załącznik nr 1 do uchwały Nr Rady Gminy Promna z dnia arkusz



PROJEKT
w Działobrzegach
dla: P.B. RYKAŁY
1:2000

STAROSTWO POWIATOWE
w Działobrzegach
Geodeta Powiatowy
Ośrodek Dokumentacji Geodezji i Kartograficznej
Powstała na zgodności z: rozporządzeniem z dnia 19.03.2010 r. w sprawie sposobu prowadzenia wykazów i zasobów nieruchomości w gminach i powiatach
Niniejsza mapa ma mieć służyć do celów projektowych
Działobrzeg, dnia 17.03.2010 r. 55/2010

STAROSTWO POWIATOWE
w Działobrzegach
Geodeta Powiatowy
Ośrodek Dokumentacji Geodezji i Kartograficznej
Reprodukcja, rozpraszanie i rozprowadzenie niniejszego dokumentu wymaga zezwolenia o którym mowa w art. 16 ustawy z dnia 17 maja 1984 r. Prawo Geodezji i Kartograficznej. 19.03.2010 r. 160/2010
Działobrzeg, dnia 17.03.2010 r. z. 61. 51/2010

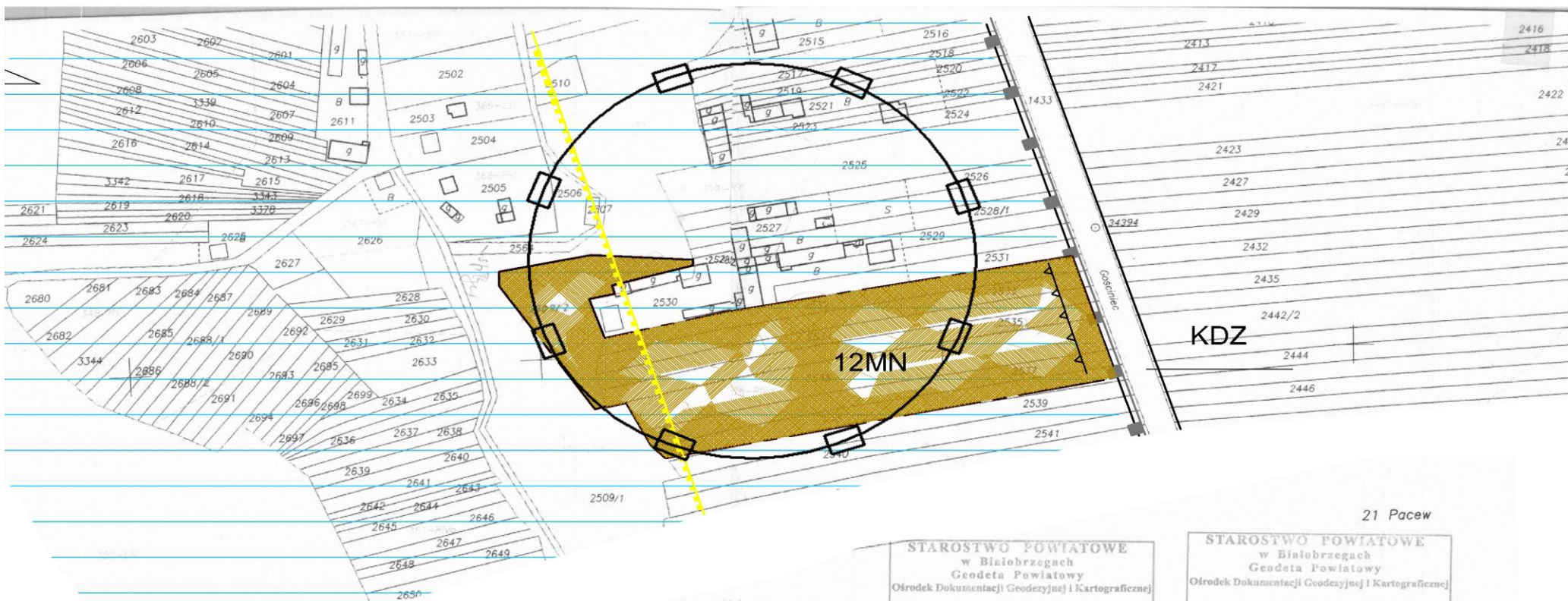
mgr inż. Andrzej Mielkowski
Geodeta Powiatowy

MIEJSCOWY PLAN ZAGOSPODAROWANIA PRZESTRZENNEGO GMINY PROMNA SOŁECTWO PRZYBYSZEW

SKALA 1:2000



załącznik nr 1 do uchwały Nr Rady Gminy Promna z dnia arkusz



KDZ

12MN

21 Pacew

STAROSTWO POWIATOWE
w Białobrzegach
Geodeta Powiatowy
Ośrodek Dokumentacji Geodezyjnej i Kartograficznej
Poświadczam zgodność niniejszej mapy z oryginałem
przyjęłym do państwowego zasobu geodezyjnego
i kartograficznego w dniu 2008.06.24
i zaewidencjonowano pod nr 1250-5/2007-1
Niniejsza mapa nie może służyć do celów projektowych.
Białobrzegi, dnia 17 03 2010 554/2010

STAROSTWO POWIATOWE
w Białobrzegach
Geodeta Powiatowy
Ośrodek Dokumentacji Geodezyjnej i Kartograficznej
Reprodukowanie, rozpowszechnianie i rozprowadzanie
niniejszego dokumentu wymaga zezwolenia,
o którym mowa w art. 18 ustawy z dnia 17 maja 1989 r.
Prawo Geodezyjne i Kartograficzne (Dz. U. Nr 30 poz. 163 ze zm.)
Białobrzegi, dnia 17 03 2010 z up. STAROSTY

P.O.D.G. I.K.
w Białobrzegach
mgr PRZYBYSZEW
..... ark. do
1:2000

mgr inż. Grzegorz Stepiński
Geodeta Powiatowy

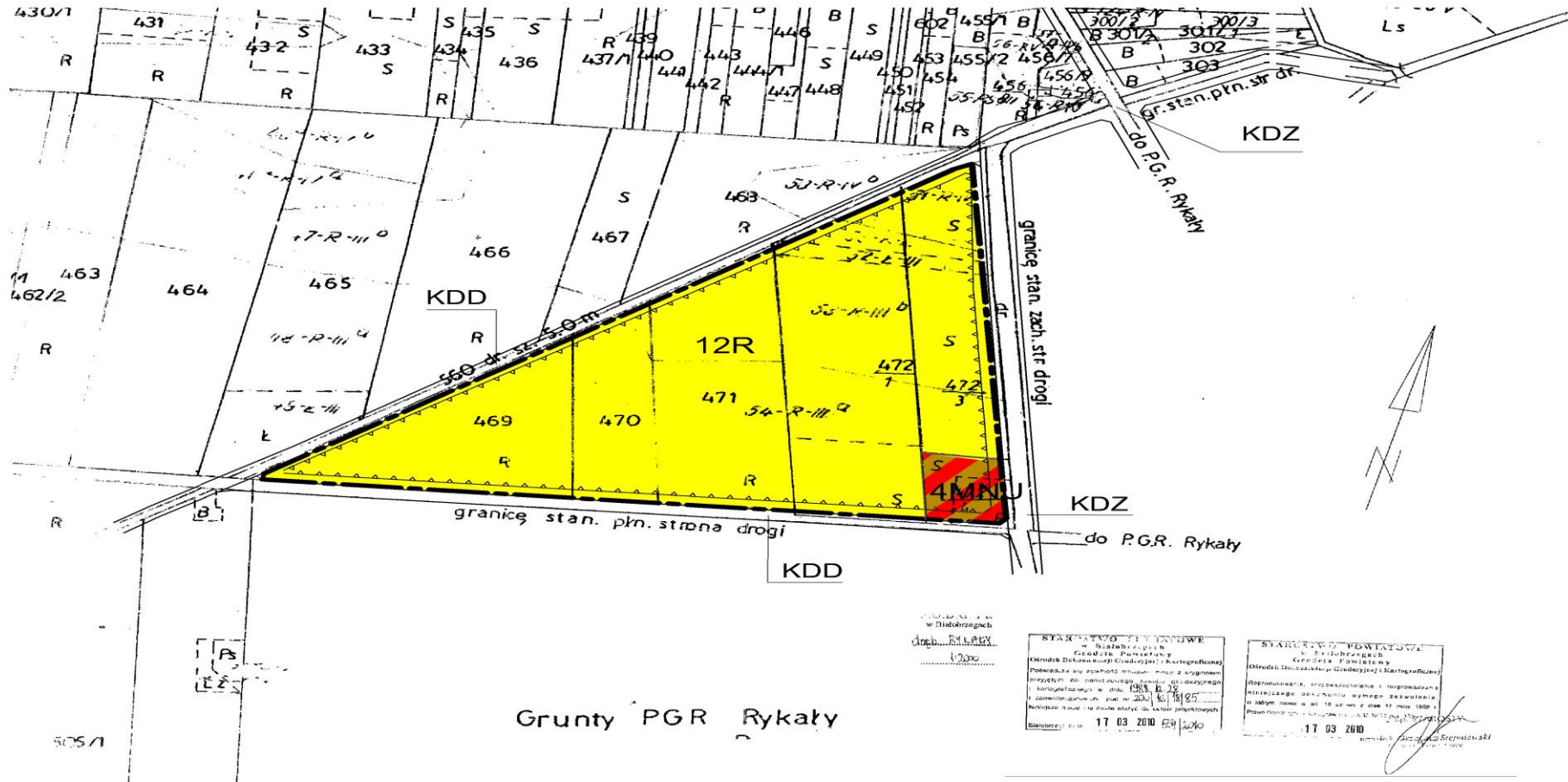
2701



MIEJSCOWY PLAN ZAGOSPODAROWANIA PRZESTRZENNEGO GMINY PROMNA SOŁECTWO RYKAŁY

SKALA 1:2000

załącznik nr 1 do uchwały Nr Rady Gminy Promna z dnia arkusz



Grunty PGR Rykały

Przebieg linii w Dzielnicy Rykały
długość 100m

STAROSTWO POWIATOWE
w Rykach
Część Powiatowa
Ośrodek Działalności Gospodarczej i Kartograficznej
Powstała w związku z rozporządzeniem z 1995r.
z dnia 19.03.1995
Nadaje siłę i wartość dokumentu
Data: 17.03.2010

STAROSTWO POWIATOWE
w Rykach
Część Powiatowa
Ośrodek Działalności Gospodarczej i Kartograficznej
Prowadzi i aktualizuje mapy
Data: 17.03.2010

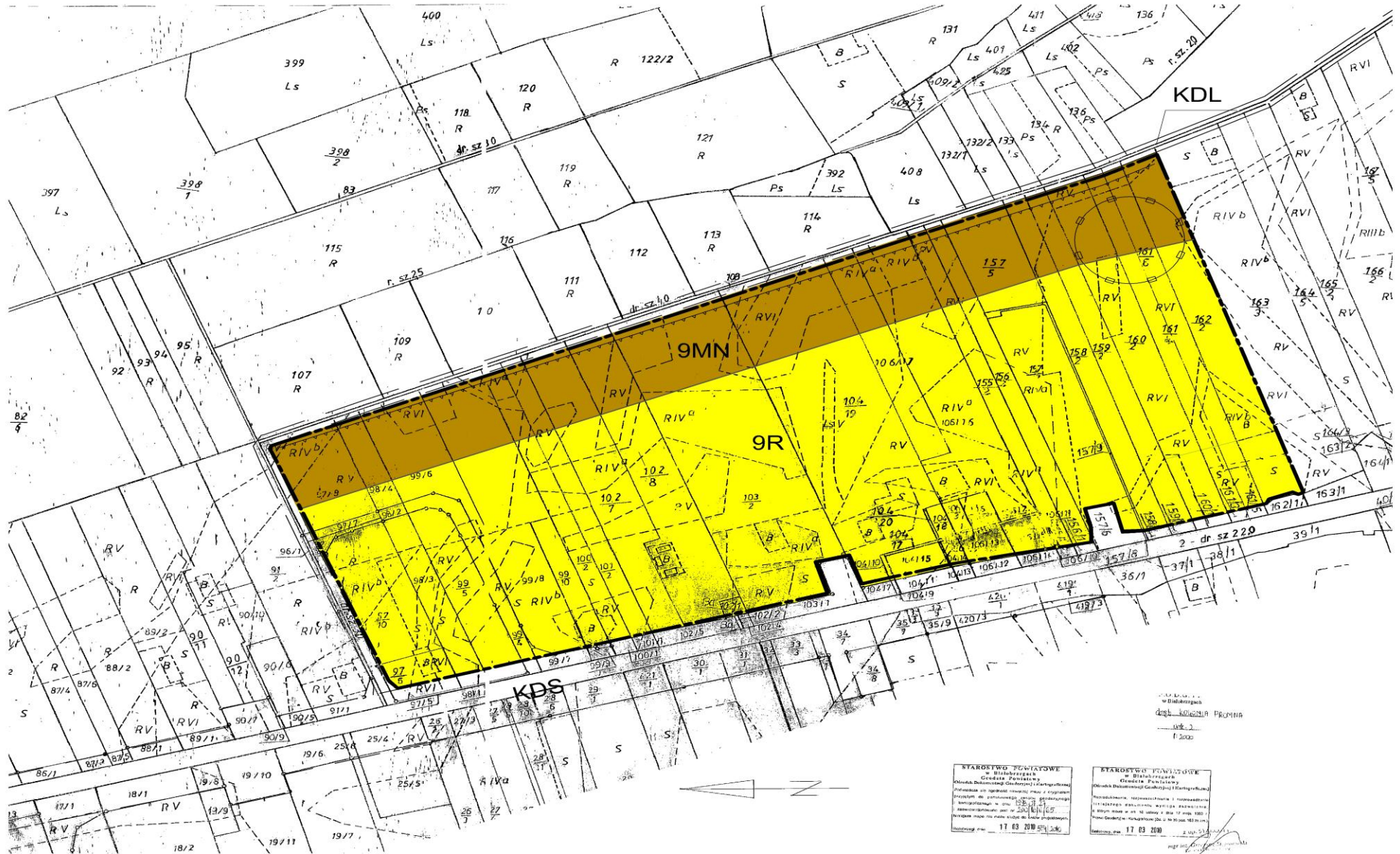


MIEJSCOWY PLAN ZAGOSPODAROWANIA PRZESTRZENNEGMINY PROMNA SOŁECTWO PROMNA KOLONIA

SKALA 1:2000



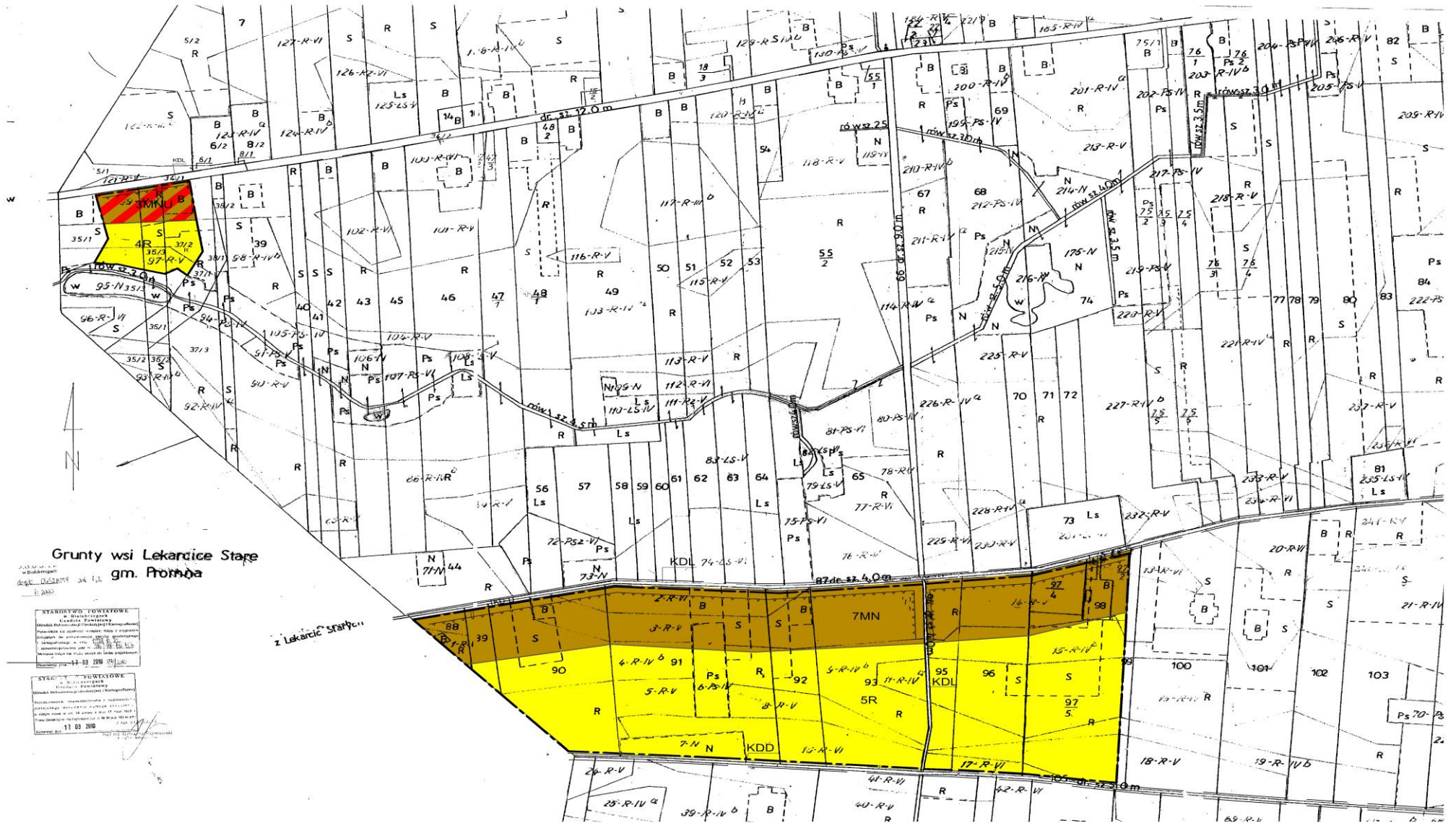
załącznik nr 1 do uchwały Nr Rady Gminy Promna z dnia arkusz



MIEJSCOWY PLAN ZAGOSPODAROWANIA PRZESTRZENNEGO GMINY PROMNA SOŁECTWO OLSZAMY

SKALA 1:2000

załącznik nr 1 do uchwały Nr Rady Gminy Promna z dnia arkusz



Grunty wsi Lekarcice Stare
gm. Promna

z Lekarcic Starych

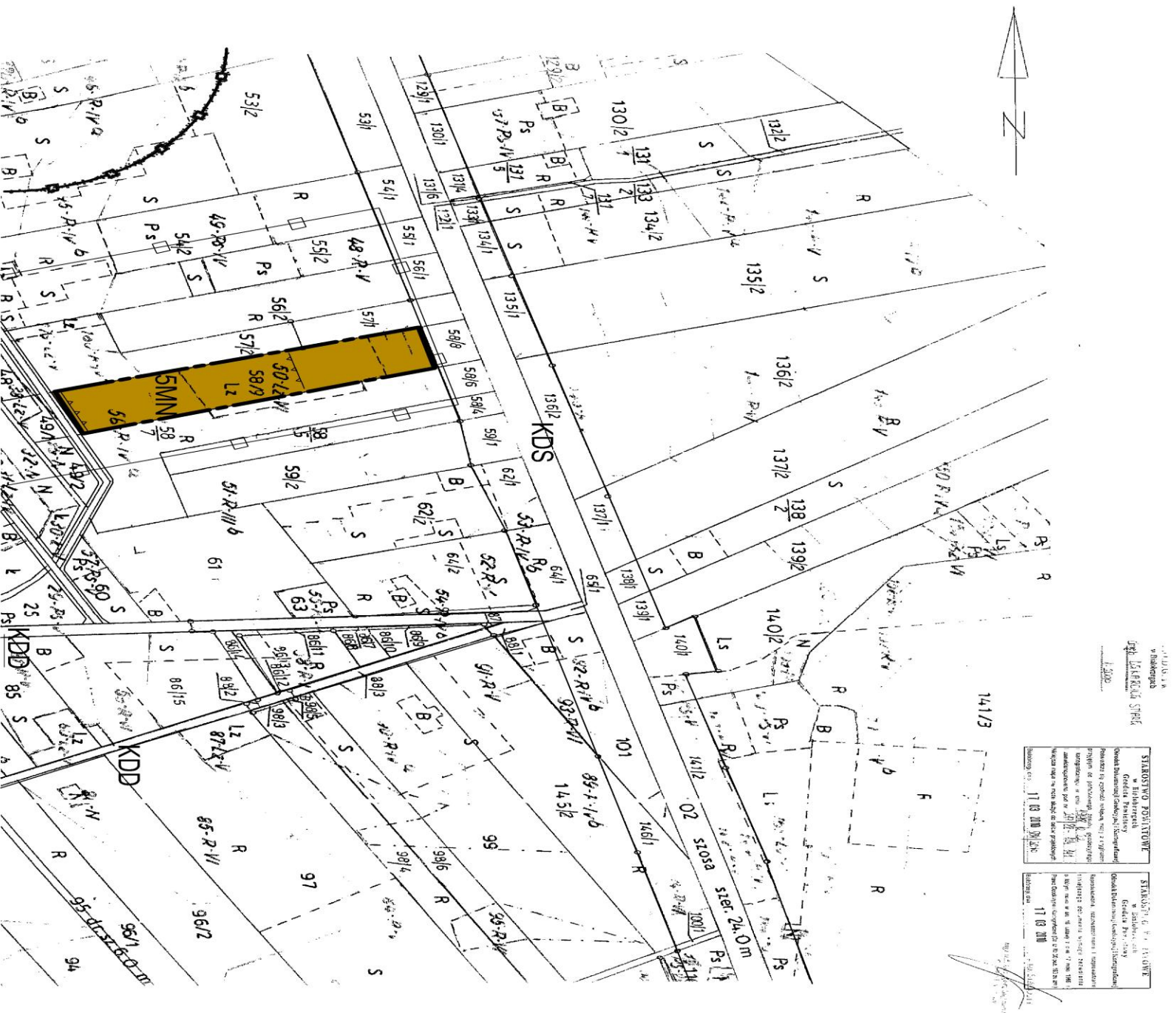
STAROSTWO POWIATOWE
w Białymstoku
Część 2 - Powiatowy Urząd Geodezyjno-Kartograficzny
Powiatowy Urząd Geodezyjno-Kartograficzny
Białystok, ul. Sienkiewicza 10
15-001 Białystok
11-03-2008

STAROSTWO POWIATOWE
w Białymstoku
Część 2 - Powiatowy Urząd Geodezyjno-Kartograficzny
Powiatowy Urząd Geodezyjno-Kartograficzny
Białystok, ul. Sienkiewicza 10
15-001 Białystok
11-03-2008

MIEJSCOWY PLAN ZAGOSPODAROWANIA PRZESTRZENNEGO GMINY PROMNA SOŁECTWO LĘKARCICE STARE

SKALA 1:2000

załącznik nr 1 do uchwały Nr Rady Gminy Promna z dnia arkusz



STANOWISKO
w miejscowości
SOŁECTWO LĘKARCICE STARE
L. 2000

STANOWISKO POSYŁAWOWE
Gmina Promna
Powierzchnia: 11 03 000 m² (ok. 11 ha)
L. 2000

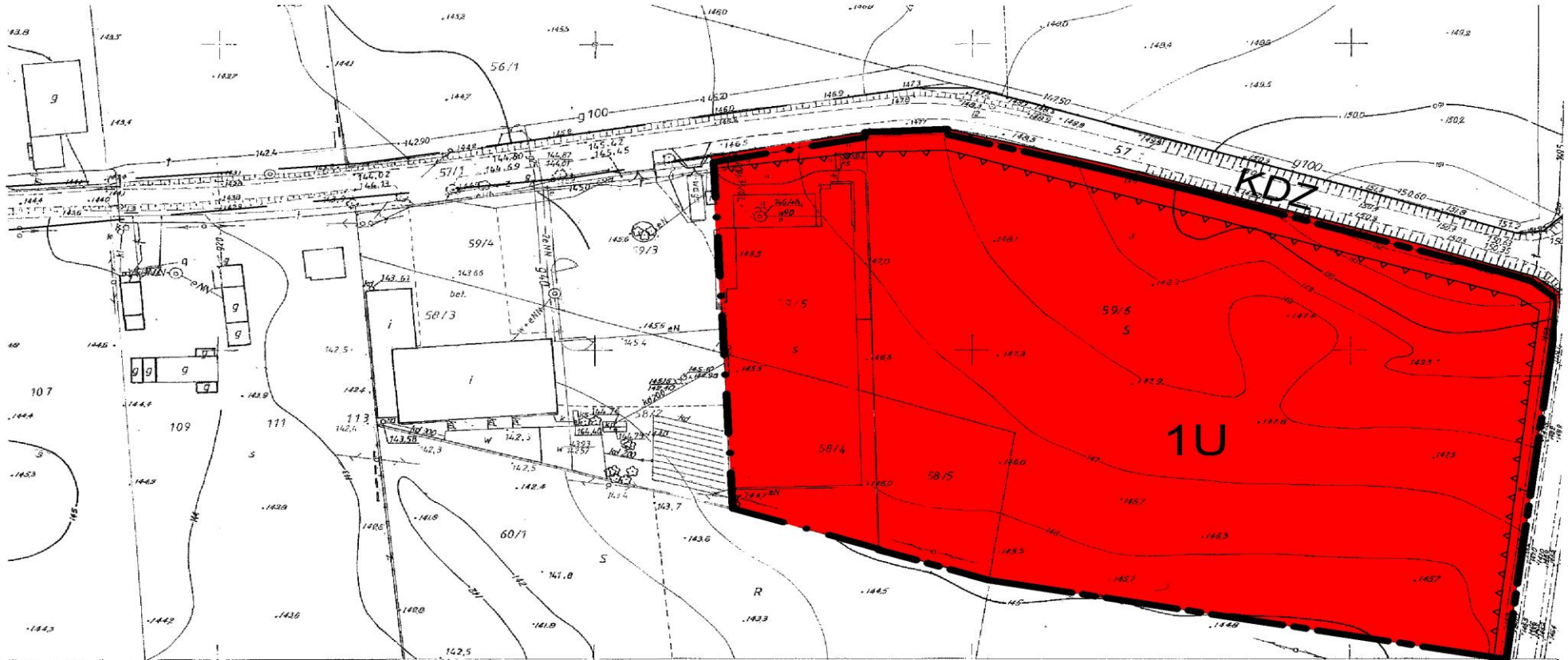
STANOWISKO G. P. 15.10.01
Gmina Promna
Powierzchnia: 11 03 000 m² (ok. 11 ha)
L. 2000

Mapa: 1:2000
Data: 2000

MIEJSCOWY PLAN ZAGOSPODAROWANIA PRZESTRZENNEGO GMINY PROMNA SOŁECTWO PNIE

SKALA 1:1000

załącznik nr 1 do uchwały Nr Rady Gminy Promna z dnia arkusz



STAROSTWO POWIATOWE
w Białobrzegach
Geodezja Powiatowa
Ośrodek Dokumentacji Geodezyjnej i Kartograficznej
Poświadczam zgodność niniejszej mapy z oryginałem
przyjętym do państwowego zasobu geodezyjnego
i kartograficznego w dniu 20.05.2010
i zaewidencjonowano pod nr 106/101/105
Niniejsze mapy nie może służyć do celów projektowych.
Białobrzegi, dnia 20.05.2010

STAROSTWO POWIATOWE
w Białobrzegach
Geodezja Powiatowa
Ośrodek Dokumentacji Geodezyjnej i Kartograficznej
Reprodukowanie, rozpowszechnianie i rozprowadzanie
niniejszego dokumentu wymaga zezwolenia,
o którym mowa w art. 18 ustawy z dnia 17 maja 1989 r.
Prawa Geodezyjne i Kartograficzne (Dz. U. Nr 30 poz. 163 ze zm.)
Białobrzegi, dnia 20.05.2010

mgr inż. Andrzej Stępień
w Białobrzegach
mgr inż. ENIE
1:1000

mgr inż. Andrzej Stępień



MIEJSOWY PLAN ZAGOSPODAROWANIA PRZESTRZENNEGO GMINY PROMNA SOŁECTWO FAŁĘCICE

SKALA 1:2000

załącznik nr 1 do uchwały Nr Rady Gminy Promna z dnia



arkusz

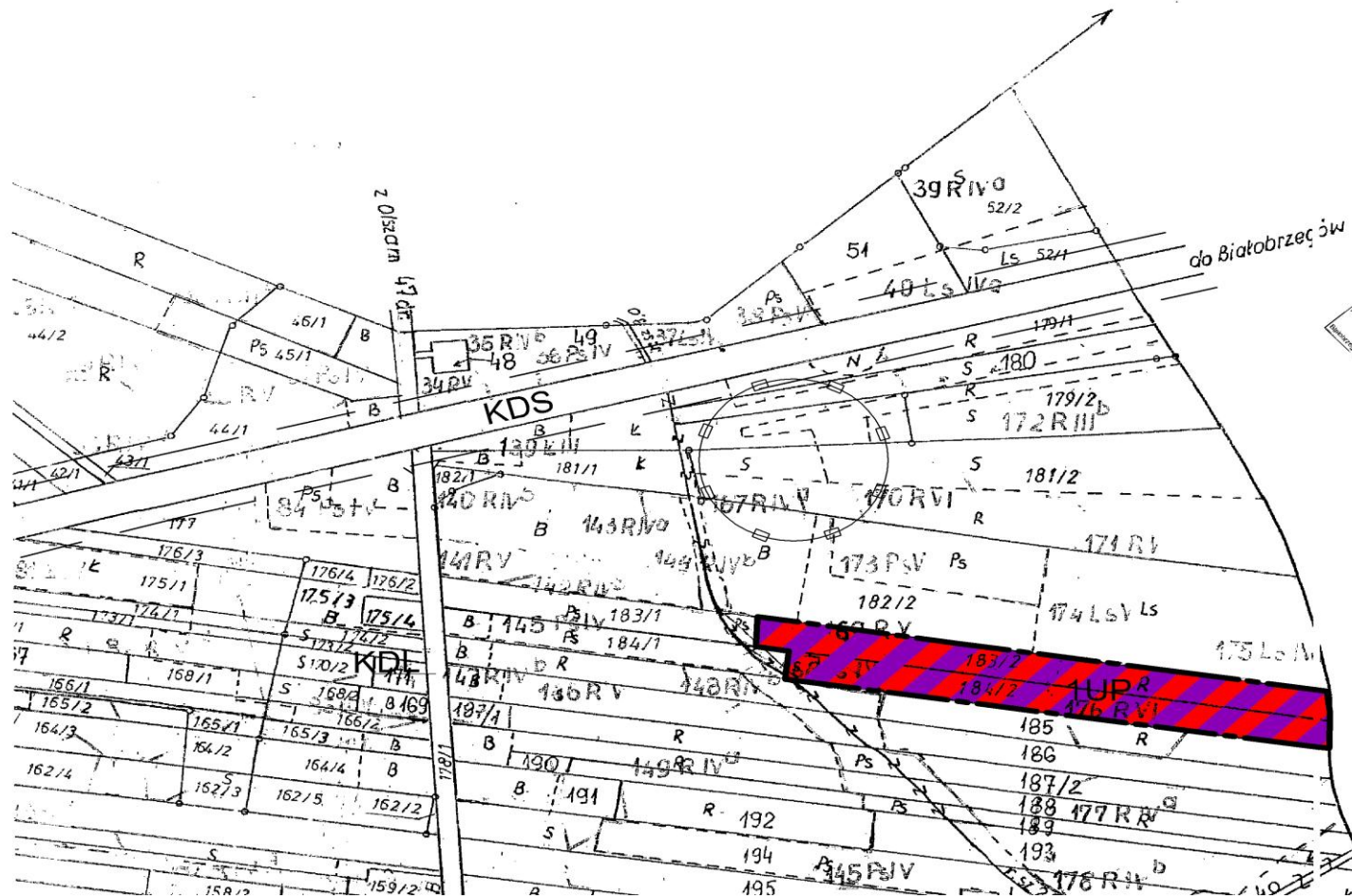


STANOWISKO PLANOWYCH
KONTOURÓW WYKONAWCZYCH
WYKONAWCA
PROJEKTOWA I WYKONAWCZA FIRM
ARCHITECTURALNA
"PROJEKT" S.C.
ul. Słowackiego 11
00-610 Warszawa
tel. 22 638 11 11
www.projekt.pl

MIEJSCOWY PLAN ZAGOSPODAROWANIA PRZESTRZENNEGO GMINY PROMNA SOŁECTWO BRONISZEW

SKALA 1:2000

załącznik nr 1 do uchwały Nr Rady Gminy Promna z dnia arkusz



STANOWISKO POWIATOWE
Urząd Powiatowy w Promnie
Wydział Geodezji i Gospodarki Nieruchomościami
Załącznik nr 1 do uchwały Nr Rady Gminy Promna z dnia
17.08.2008

STANOWISKO POWIATOWE
Urząd Powiatowy w Białobrzecach
Wydział Geodezji i Gospodarki Nieruchomościami
Załącznik nr 1 do uchwały Nr Rady Gminy Promna z dnia
17.08.2008

Grunty wsi Lei
gm. Promna

MIEJSCOWY PLAN ZAGOSPODAROWANIA PRZESTRZENNEGO GMINY PROMNA
SOŁECTWO PROMNA KOLONIA

SKALA 1:1000



załącznik nr 1 do uchwały Nr Rady Gminy Promna z dnia arkusz



STAROSTWO POWIATOWE
w Białobrzegach
Geodeta Powiatowy
Określenie Dokumentacji Geodezyjnej i Kartograficznej
Prowadząca się zgodnie z niniejszą mapą z oryginalnym prototypem do państwowego zasobu geodezyjnego i kartograficznego w dniu 2008.02.08 i zamierzonej pod nr 44.41.033.
Niniejsza mapa nie może służyć do celów projektowych.

Białobrzegi, dnia 08.11.2018 r. 4301. Kopa
STAROSTWO POWIATOWE
w Białobrzegach
Geodeta Powiatowy
Określenie Dokumentacji Geodezyjnej i Kartograficznej

Reprodukcje, rozpowszechnianie i rozprowadzanie niniejszego dokumentu wymaga zezwolenia o którym mowa w art. 18 ustawy z dnia 17 maja 1989 r. Prawo Geodezyjne i Kartograficzne (Dz. U. Nr 30 poz. 103 z późn. zm.).

Białobrzegi, dnia 08.11.2018 r. 4512
c. u. d. G. i. K. inż. Hubert Straczyński
w Białobrzegach inspektor kadrowy i dokumentacji geodezyjnej i kartograficznej

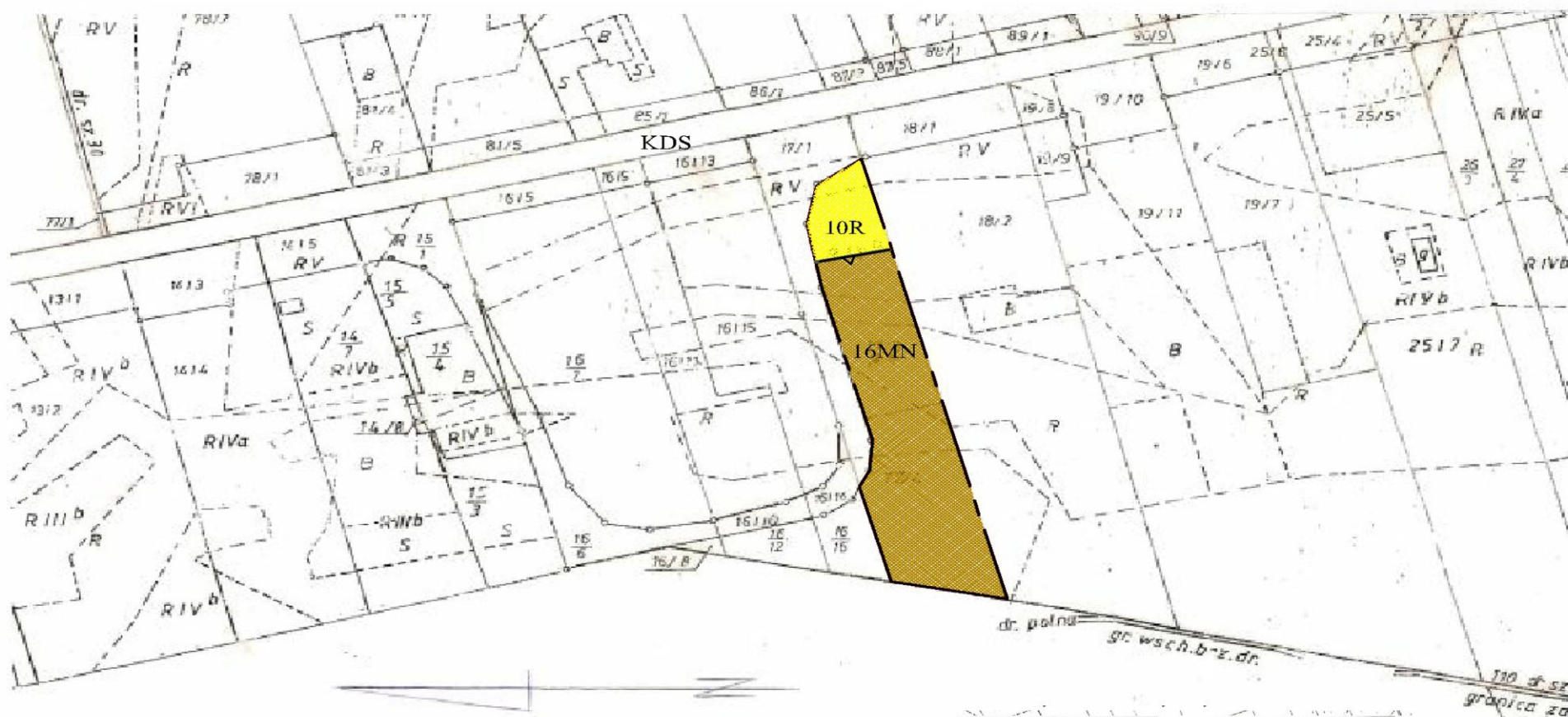
1:1000

MIEJSCOWY PLAN ZAGOSPODAROWANIA PRZESTRZENNEGO GMINY PROMNA SOŁECTWO PROMNA KOLONIA

SKALA 1:2000



załącznik nr 1 do uchwały Nr Rady Gminy Promna z dnia arkusz



Grunty wsi Falęcice Parcela

STAROSTWO POWIATOWE
w Białobrzegach
Grodzka Pawlatowy
Obródok Dokumentacji Geodezyjnej i Kartograficznej
Publikacja się zgodzić niniejszy mapy z oryginalnym
przyjętym do prowadzenia robót geodezyjnych
i kartograficznych w dniu 2.9.2010 r.
i zamieszczonego pod nr 2522/2010
Niniejsza mapa nie może służyć do celów projektowych.
Białobrzegi, dnia 2.9.2010 r.

STAROSTWO POWIATOWE
w Białobrzegach
Grodzka Pawlatowy
Obródok Dokumentacji Geodezyjnej i Kartograficznej
Reprodukowanie, rozpowszechnienie i rozprowadzanie
niniejszego dokumentu wymaga zezwolenia,
o którym mowa w art. 16 ustawy z dnia 17 maja 1980 r.
Prawo Geodezyjne i Kartograficzne (Dz. U. Nr 26, poz. 163, z późn.
zm.) z upr. S.P.A. 115/STY
Białobrzegi, dnia 2.9.2010 r.

Wydanie Geodezyjny, Kartograficzny
Kosztowa i Drukarnia



załącznik nr 1 do uchwały Nr Rady Gminy Promna z dnia arkusz

STAROSTWO POWIATOWE
w Białobrzegach
Geodeta Powiatowy
Ośrodek Dokumentacji Geodezyjnej i Kartograficznej

Poswiadcza się zgodność niniejszej mapy z oryginałem przyjętym do państwowego zasobu geodezyjnego i kartograficznego w dniu 1989.04.26 i zamiejscopowano pod nr 14.11.15.

Niniejsza mapa nie może służyć do celów projektowych.

Białobrzegi, dnia 06. LIP. 2010 *Asorbara*

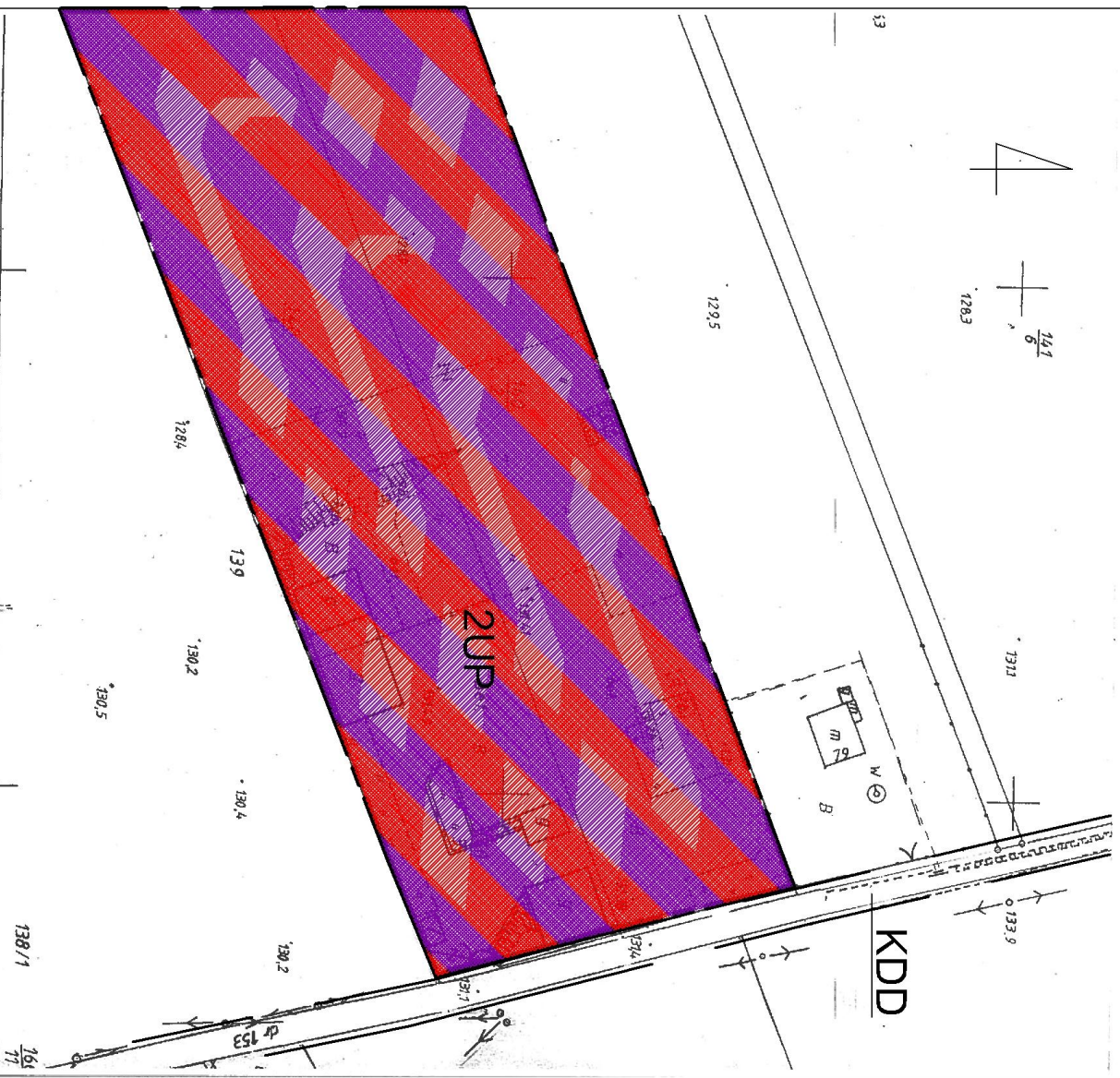
STAROSTWO POWIATOWE
w Białobrzegach
Geodeta Powiatowy
Ośrodek Dokumentacji Geodezyjnej i Kartograficznej

Reprodukcowanie, rozpowszechnianie i rozprowadzanie niniejszego dokumentu wymaga zezwolenia, o którym mowa w art. 18 ustawy z dnia 17 maja 1989 r. Prawo Geodezyjne i Kartograficzne (Dz. U. Nr 30 poz. 163 ze zm).

Białobrzegi, dnia 06. LIP. 2010 z up. **STAROSTY**

inż. Hilbert Skrzeczyński
Inspektor Komisji Dokumentacji
Geodezyjnej i Kartograficznej

U.D.U. 11
w Białobrzegach
PROMNA
11000

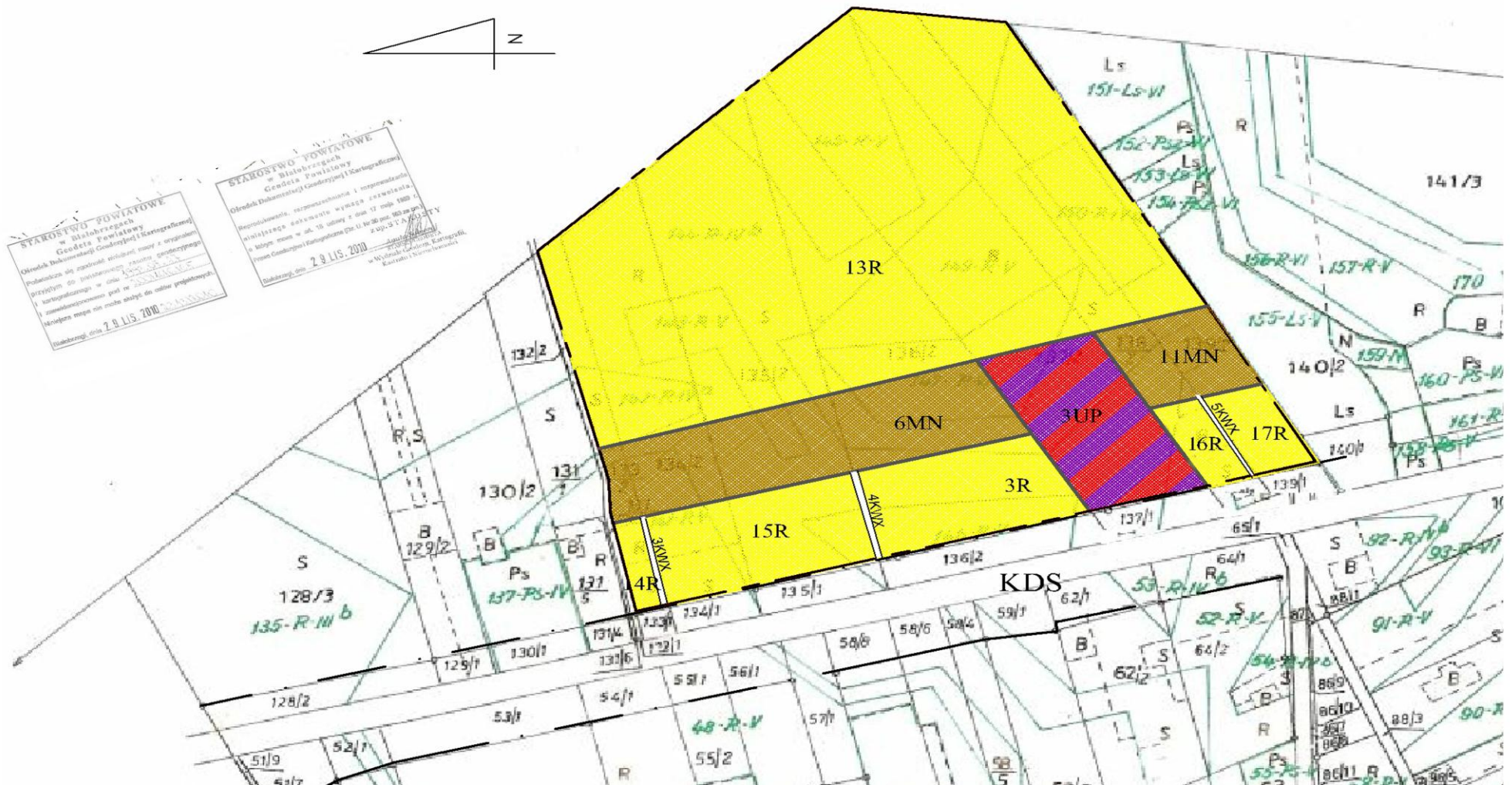


MIEJSCOWY PLAN ZAGOSPODAROWANIA PRZESTRZENNEGO GMINY PROMNA SOŁECTWO LĘKARCICE STARE

SKALA 1:2000



załącznik nr 1 do uchwały Nr Rady Gminy Promna z dnia arkusz



MIEJSCOWY PLAN ZAGOSPODAROWANIA PRZESTRZENNEGO GMINY PROMNA SOŁECTWO LĘKARCICE STARE SKALA 1:2000



załącznik nr 1 do uchwały Nr Rady Gminy Promna z dnia

arkusz

STAROSTWO POWIATOWE
w Białobrzegach
Główny Powiatowy
Ofis Dokumentacji Geodezyjnej i Kartograficznej
Podstawą są zapisy w załączniku nr 1 z projektu
przygotowanym do postawienia projektu zagospodarowania
i kartograficznego w dniu 2010-11-28
i zamieszczonym pod nr 2010-11-28
Miejscowy plan nie może służyć do celów projektowych.
Wydruk: dnia 2.8.11.5. 2010

STAROSTWO POWIATOWE
w Białobrzegach
Główny Powiatowy
Ofis Dokumentacji Geodezyjnej i Kartograficznej
Reprodukcja, rozpowszechnienie i rozprowadzenie
drukowanego dokumentu wymaga zgody
w której musi w art. 13 ustawy z dnia 12 maja 2004 r.
Prawo Geodezyjne i Kartograficzne
Wydruk: dnia 2.8.11.5. 2010



