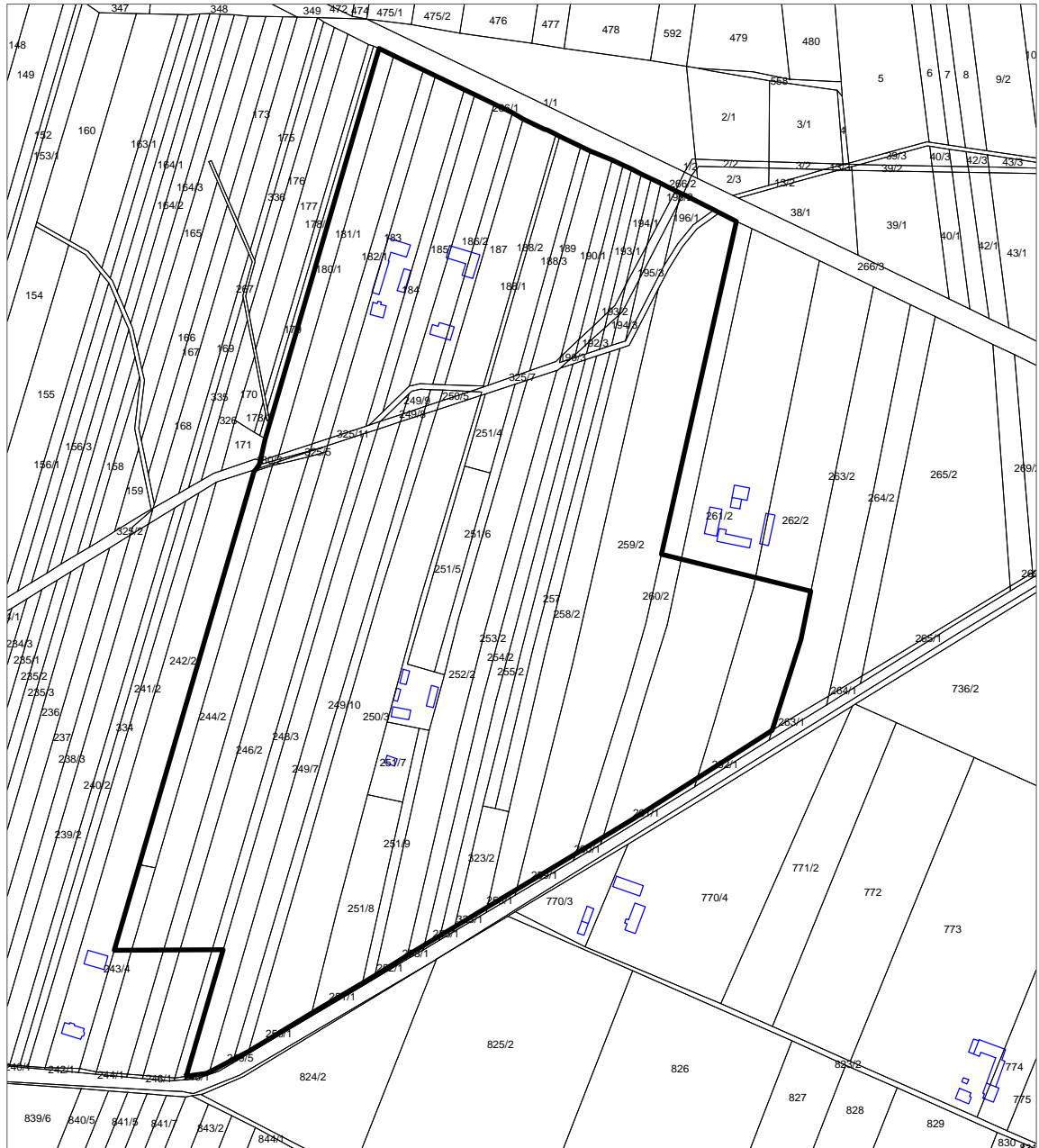


ZAŁĄCZNIK GRAFICZNY NR 3 DO UCHWAŁY NR/...../14 RADY GMINY
POTWORÓW Z DNIA2014 R. W SPRAWIE PRZYSTĄPIENIA DO
SPORZĄDZENIA MIEJSCOWEGO PLANU ZAGOSPODAROWANIA
PRZESTRZENNEGO DLA OBSZARÓW KONTYNUACJI I ROZWOJU ZABUDOWY
ORAZ WYBRANYCH OBSZARÓW ROLNICZEJ I LEŚNEJ PRZESTRZENI
PRODUKCYJNEJ W GRANICACH SOŁECTW: GRABOWA, GRABOWSKA WOLA,
DŁUGIE, KACPERKÓW I ŁOJKÓW

SKALA 1 : 5 000



obszar objęty opracowaniem miejscowego planu
zagospodarowania przestrzennego