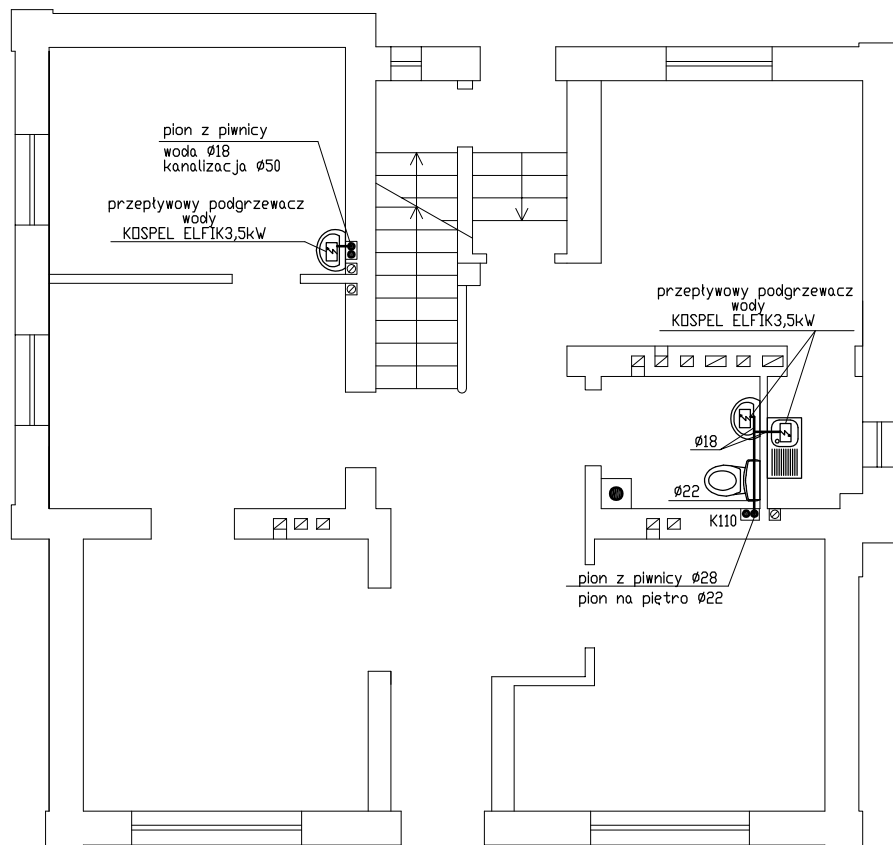


INSTALACJA WOD-KAN

RZUT PARTERU



IZAS Przedsiębiorstwo Usługowo-Produkcyjne 98-200 Sieradz ul. Bohaterów Września 47 tel.(043)8275256		
Zadanie :	PRZEBUDOWA I ADAPTACJA BUDYNKU NA SIEDZIBĘ POWIATOWEGO CENTRUM POMOCY RODZINIE ORAZ TOWARZYSZĄCE ROBOTY ZEWNĘTRZNE	
Temat :	INSTALACJA WODOCIĄGOWO - KANALIZACYJNA	nr rys. : 2
Adres :	99-200 PODDĘBICE, UL. ŁĘCZYCKA 28 DZ. NR 146	
Inwestor :	STAROSTWO POWIATOWE W PODDĘBICACH	skala : 1:100
Rysunek :	RZUT PARTERU	
Projektant :	mgr inż. IZABELA DOBEK	upr.L0D/0200/P00S/04 skala : 11-2007