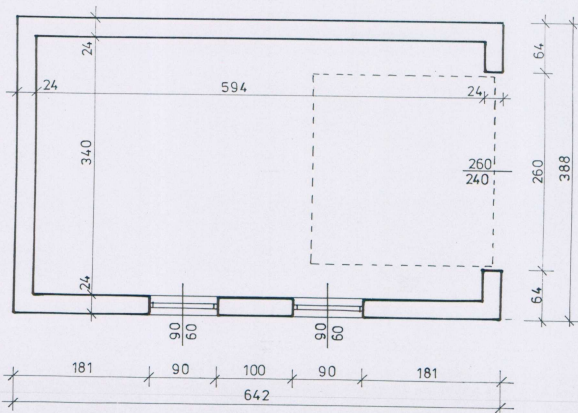
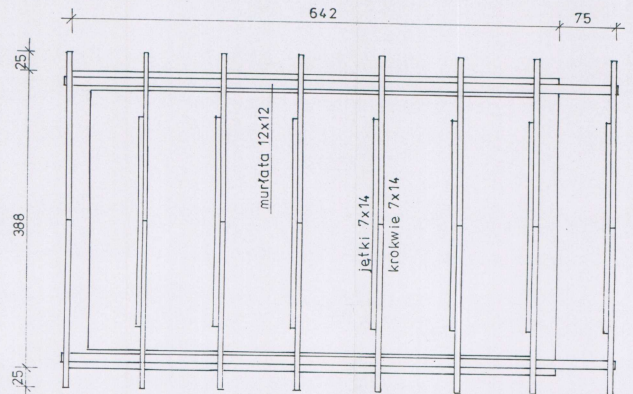


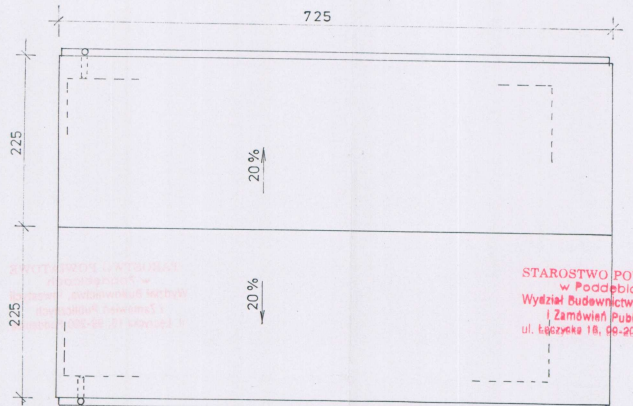
FUNDAMENTY



RZUT PRZYZIEMIA



WIEŻBA DACHOWA



RZUT DACHU

- rynny pcv 110 mm
- rury spustowe pcv 90 mm

STAROSTWO POWIATOWE
w Poddebicach
Wydział Budownictwa, Inwestycji
i Zamówień Publicznych
ul. Łęczyńska 18, 99-200 Poddebice

Investor	Starostwo Powiatowe w Poddebicach 99-200 Poddebice ul. Łęczyńska 18	
Zadanie inwestycyjne	PRZEBUDOWA I ADAPTACJA BUDYNKU NA SIEDZIBĘ P.C.P.R. ORAZ TOWARZYSZĄCE ROBOTY ZEWNĘTRZNE Poddebice, ul. Łęczyńska 28 - dz. nr 146	
Temat opracowania	BUDYNEK GOSPODARCZY	
Nazwa rysunku	Rzut fundamentów i przyziemia Konstrukcja i rzut dachu	
Projektant prowadzący	inz. Henryk Bugaj	Nr rys. 2
Opracował	mgr inż. Wacław Dudek	Skala 1:50