


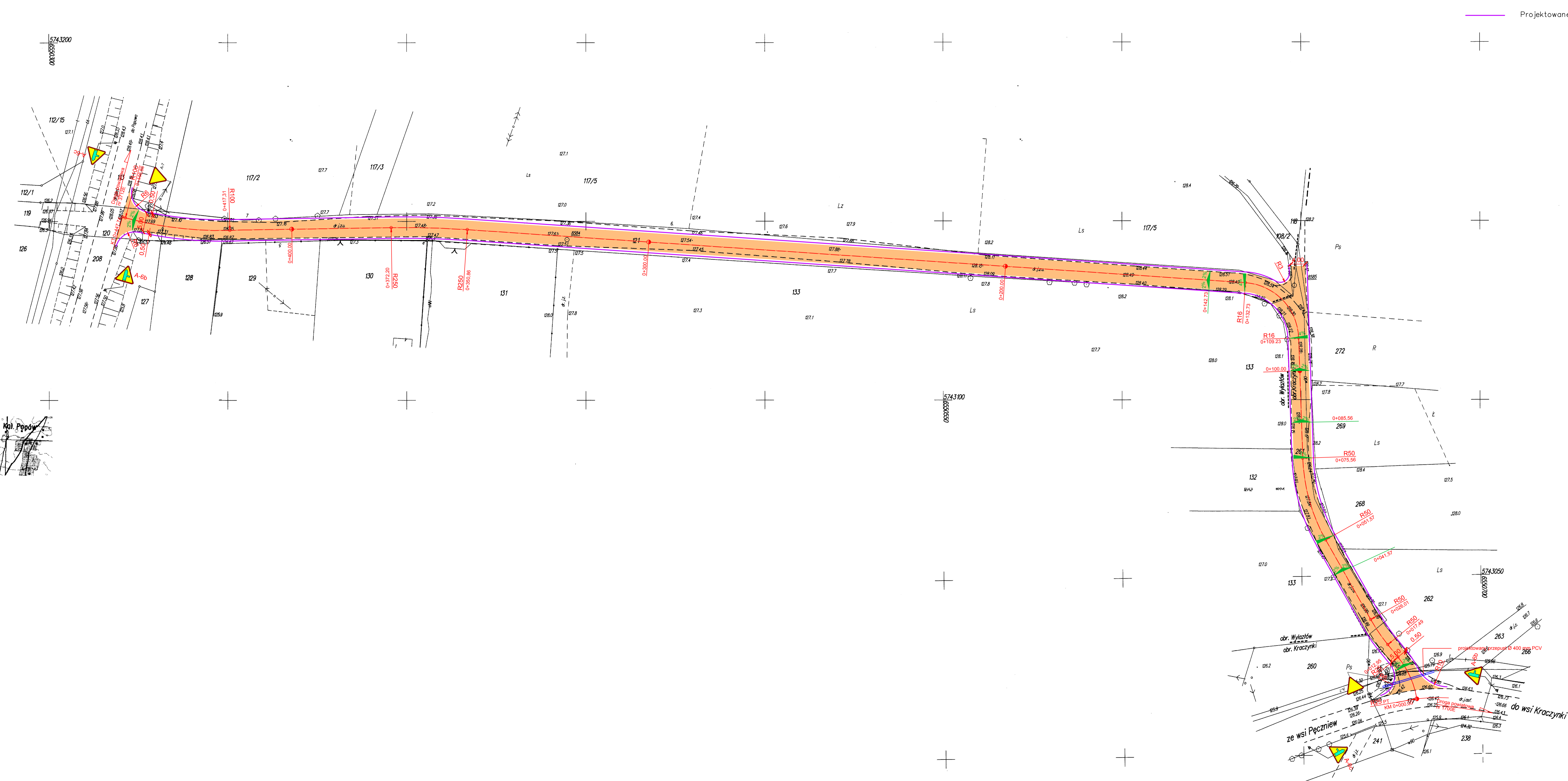


ELEMENTY PROJEKTOWANE

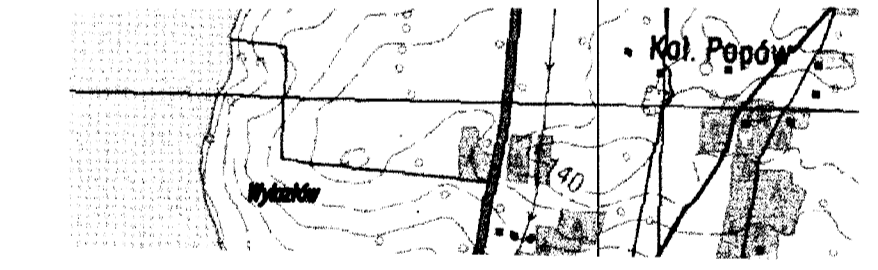
-  A-7 Projektowany znak pionowy
-  Projektowana nawierzchnia bitumiczna
-  Projektowane pobocze



BIURO USŁUG  
 GEODEZYJNO-KARTOGRAFICZNYCH  
 99-235 Pęczniew ul. Spacerowa 29  
 NIP 628-113-69-98, REGON 731251271

10 woj. łódzkie  
 11 powiat poddębicki  
 02\_2 gm. Pęczniew  
 0021 obr. Wyzłów dz. 12 i 0009 obr. Kraczyński dz. 261

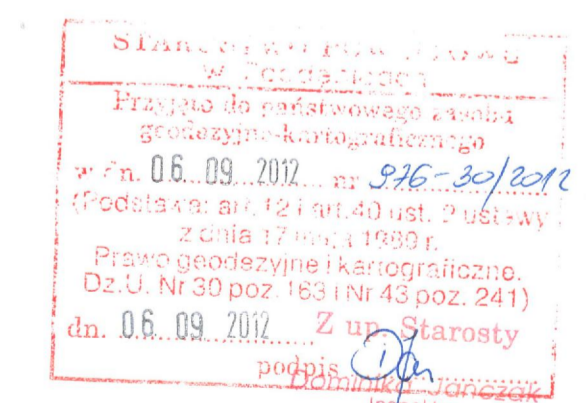
SZKIC LOKALIZACJI  
 1: 25 000



MAPA DO CELÓW PROJEKTOWYCH

skala 1:500

Wykonano na podstawie mapy syt.-wys. oraz pomiaru uzupełniającego  
 sekcje 6.164.27.07.3; 6.164.27.4  
 Pomiar w terenie wykonał:  
 Biuro Usług Geodezyjno-Kartograficznych  
 ul. Spacerowa 29 99-235 Pęczniew;  
 KERG: 976-4/2012



Układ współrzędnych: 2000  
 Układ odniesienia: Kronsztadt 1960  
 Mapa aktualna na dzień: 08.2012 r.

Kierownik roboty

GEODETA UPRAWNIONY  
 Władysław Buda  
 99-235 Pęczniew ul. Spacerowa 29  
 tel. 043 4078 12 11

UMIŁCZ:  
 Nie wykazuje się żadnych w terenie innych przedmiotów,  
 o których brak informacji wynika z zasobności historycznych  
 lub niedostępnymi przepisami zgłoszenia do inwentaryzacji.  
 (Ustawa Prawo Geodezyjne i Kartograficzne - Dz.U. 30 1998, poz. 833)

Opis: Przebudowa polegająca na modernizacji nawierzchni drogi gminnej w m. Kraczyński - Wyzłów				
Rysunek:	Plan sytuacyjny			NR 2
PROJEKTOWAŁ	IMI I NAZWISKO	NR LPRAW	DATA	PODPIS
PROJEKTOWAŁ	Wiktoria Piętko		2012	
OPRACOWAŁ	mgr. Robert Świętek		2012	
OPRACOWAŁ	mgr. inż. Grzegorz Kąkolczyński		2012	
BRAMA	STADIUM	ROK OPRACOWANIA	NR LPRAWY	SKALA
Drógowa	bud. w p.	2012		1:500