

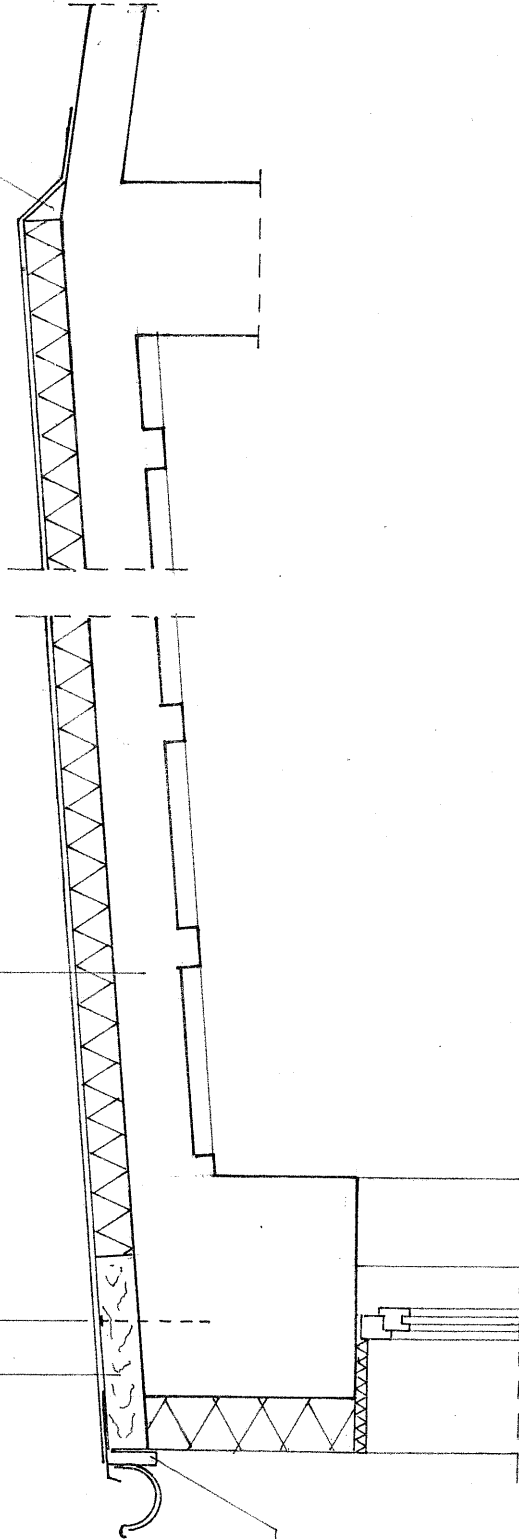
2 warstwy papy termozgrzewalnej
 styropian Fs20 laminowany jednostronnie
 istniejące warstwy stropodachu

kotwa stalowa

krawędziak 12x10
 dł. 0,5 m co 1,5 m

deska czołowa
 obrobiona białą

klin styropianowy



Inwestor	Powiat Poddębicki ul. Łęczyska 16 99-200 Poddębice
Temat	TERMOMODERNIZACJA BUDYNKU SALI GIMNASTYCZNEJ PRZY ZESPOLE SZKÓŁ PONADGIMNAZJALNYCH W PODDĘBICACH
Adres	Poddębice, ul. Polna 13/15 – dz. nr 144/1
Nazwa rysunku	Docieplenie stropodachu
Projektant prowadzący	inż. Henryk Bugaj
Opracował	mgr inż. Wacław Dudek
Data oprac.	sierpień 2009 r
	Nr rys. 8
	Skala 1 : 20