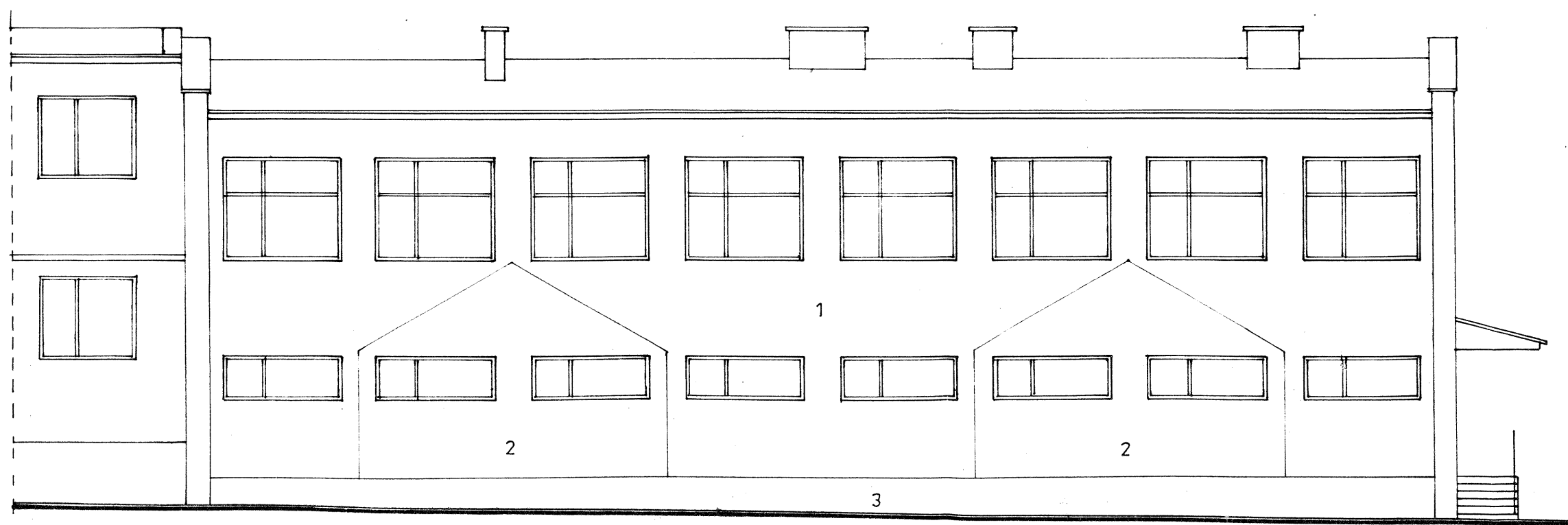


projekt. drabina  
w.g. opisu

- 1 - pas nad i podokienny
- 2 - filarki międzyokienne
- 3 - cokół

ZACHODNIA

- 1 Tynk akrylowy ATLAS CERMIT N200 kolor 0308
- 2 - - - - - " - - - - - 0505
- 3 Tynk mozaikowy ATLAS DEKO kolor 0510



WSCHODNIA

Investor	Powiat Poddebicki ul. Łęczyczka 16 99-200 Poddebice	
Temat	TERMOMODERNIZACJA BUDYNKU SALI GIMNASTYCZNEJ PRZY ZESPOLE SZKÓŁ PONADGIMNAZJALNYCH W PODDEBICACH	
Adres	Poddebice, ul. Polna 13/15 - dz. nr 144/1	
Nazwa rysunku	Elewacja wschodnia i zachodnia	
Projektant prowadzący	inż. Henryk Bugaj	Skala 1 : 100
Opracował	mgr inż. Wacław Dudek	Nr rys. 6
Data oprac.	sierpień 2009 r	