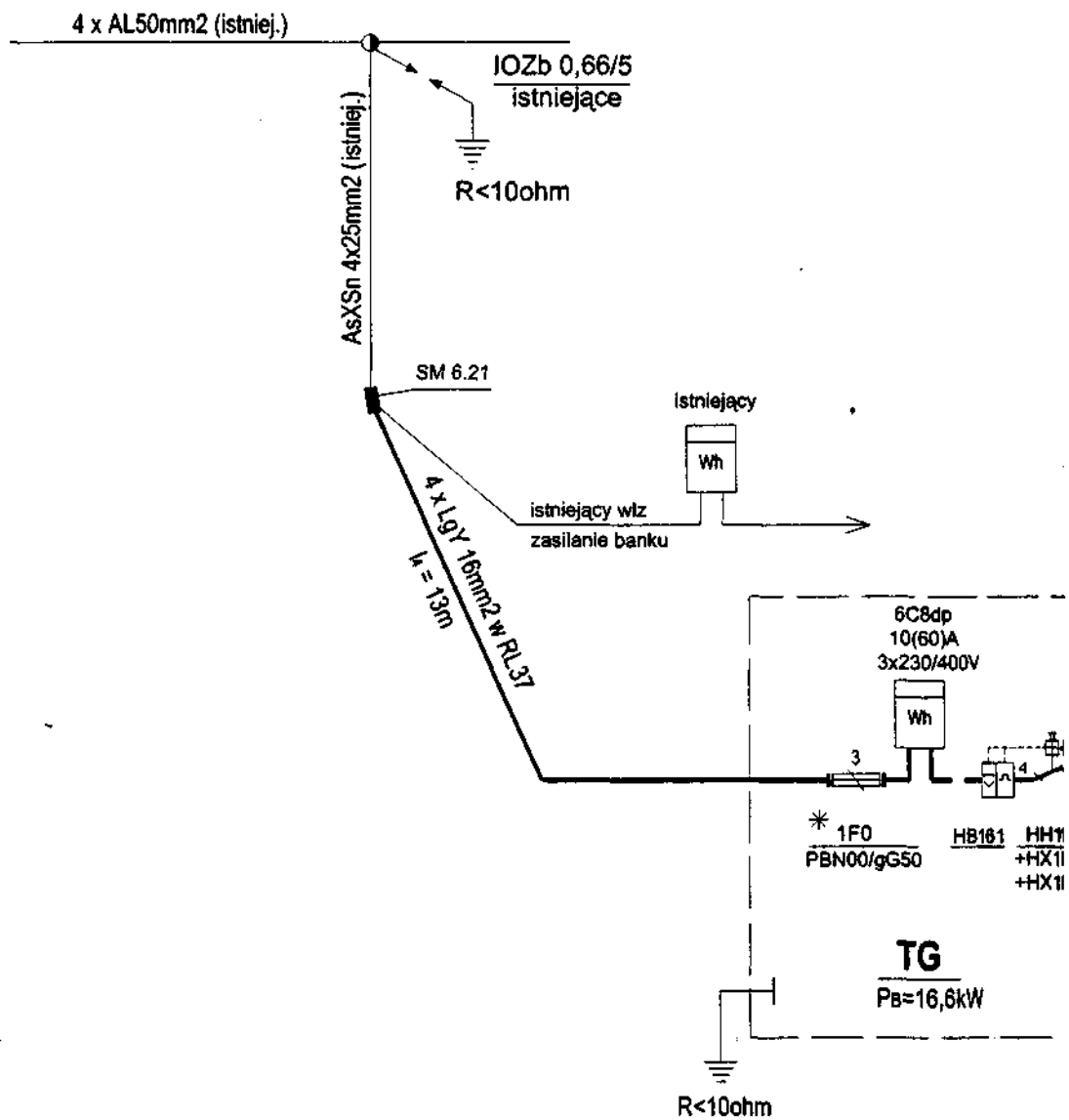


SCHEMAT Z



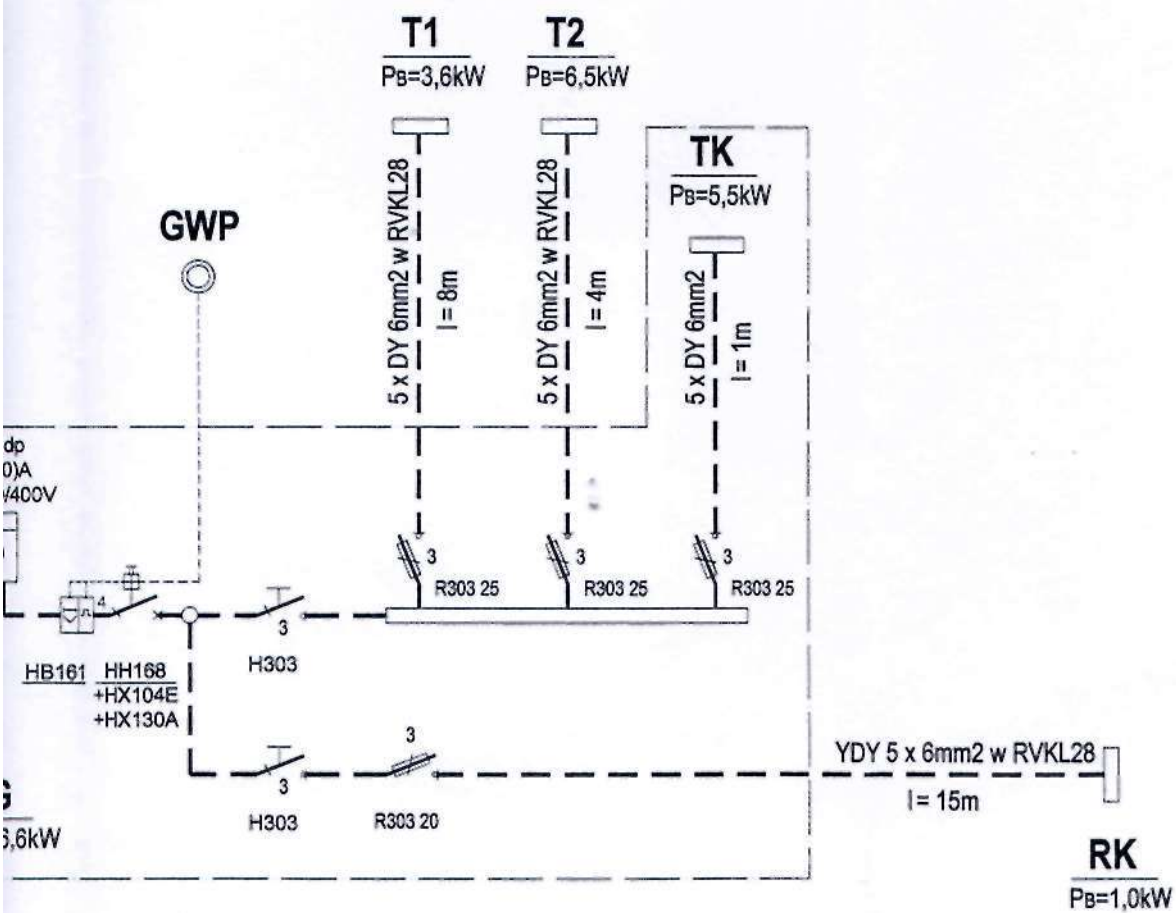
Obiekt:
MODERNIZACJA INSTALACJI ELEKTRYCZNEJ
W BUDYNKU URZĘDU GMINY
W PADWI NARODOWEJ

Opracował Teodor Stec
Projektował inż. Kazimierz Działowski
Sprawdził mgr inż. Bogdan Micał

E-57/84
31/96

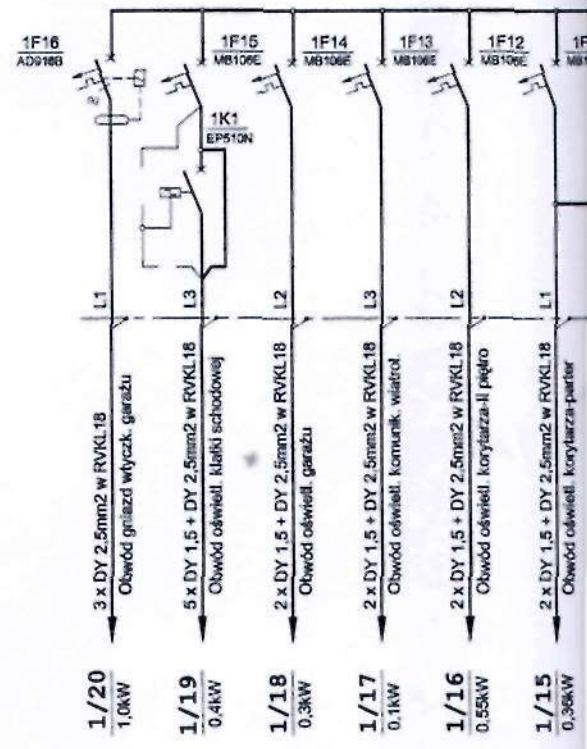
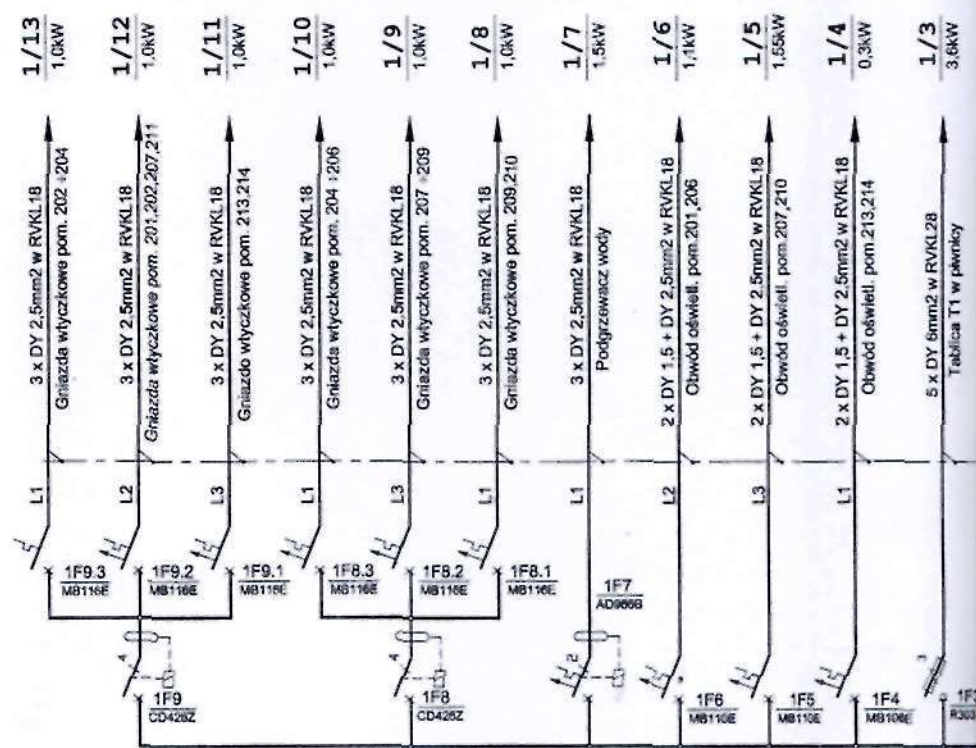
MAT ZASILANIA

URZAD GMINY



PROJEKTANT
[Signature]
 Inż. Kazimierz Działowski
 ul. ... 2-57
 ...
 ...

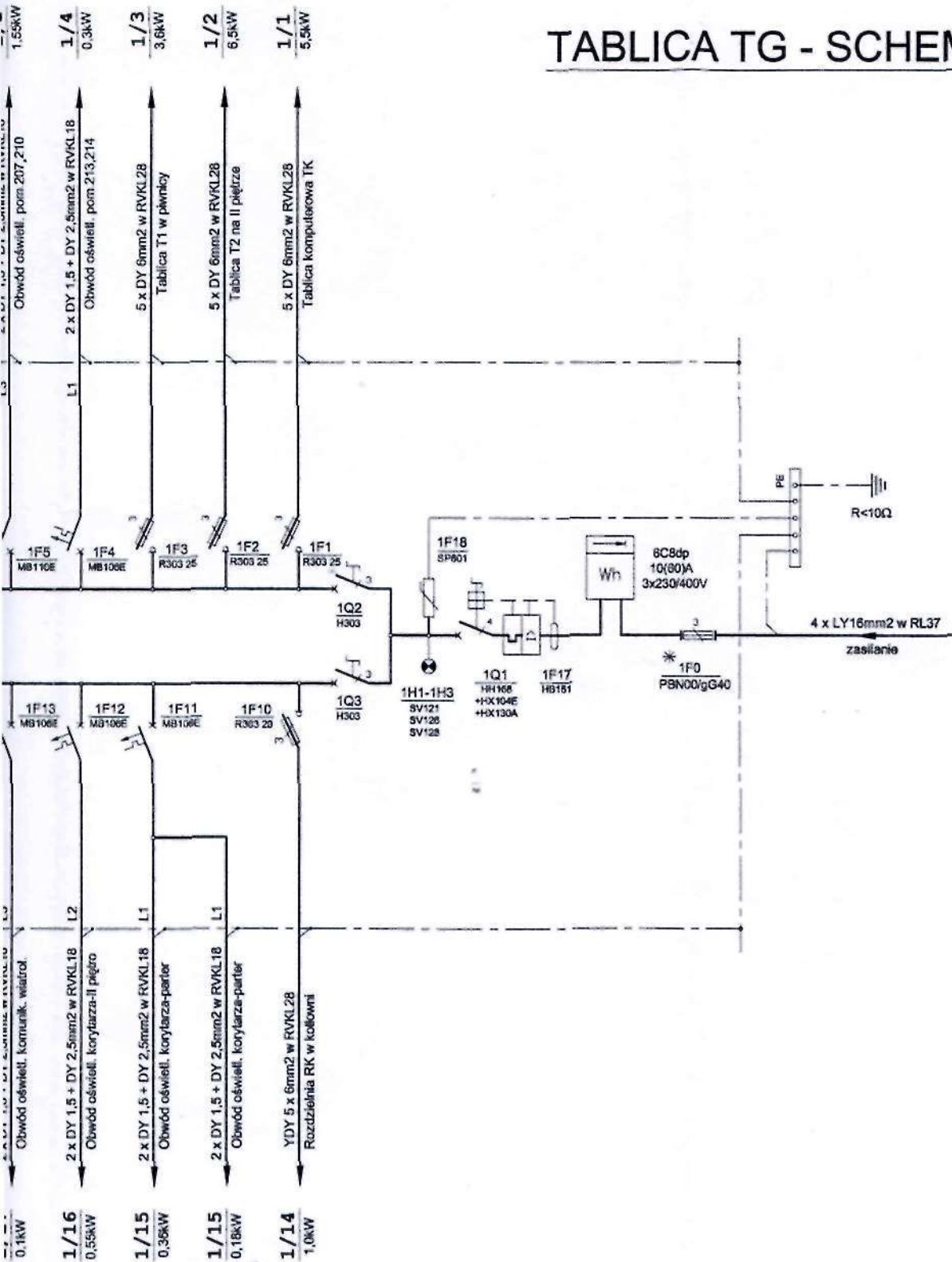
Data 08-2007		Nazwa rys. SCHEMAT ZASILANIA	39-300 MIELEC			
Data 08-2007			Podziałka	Format	Masa	Nr rys.
Data 08-2007				A3		BTE.165.01



Obiekt:
 MODERNIZACJA INSTALACJI ELEKTRYCZNEJ
 W BUDYNKU URZĘDU GMINY
 W PADWI NARODOWEJ

Opracował	Teodor Stec	
Projektował	inż. Kazimierz Działowski	E-57/84
Sprawdził	mgr inż. Bogdan Micał	31/96

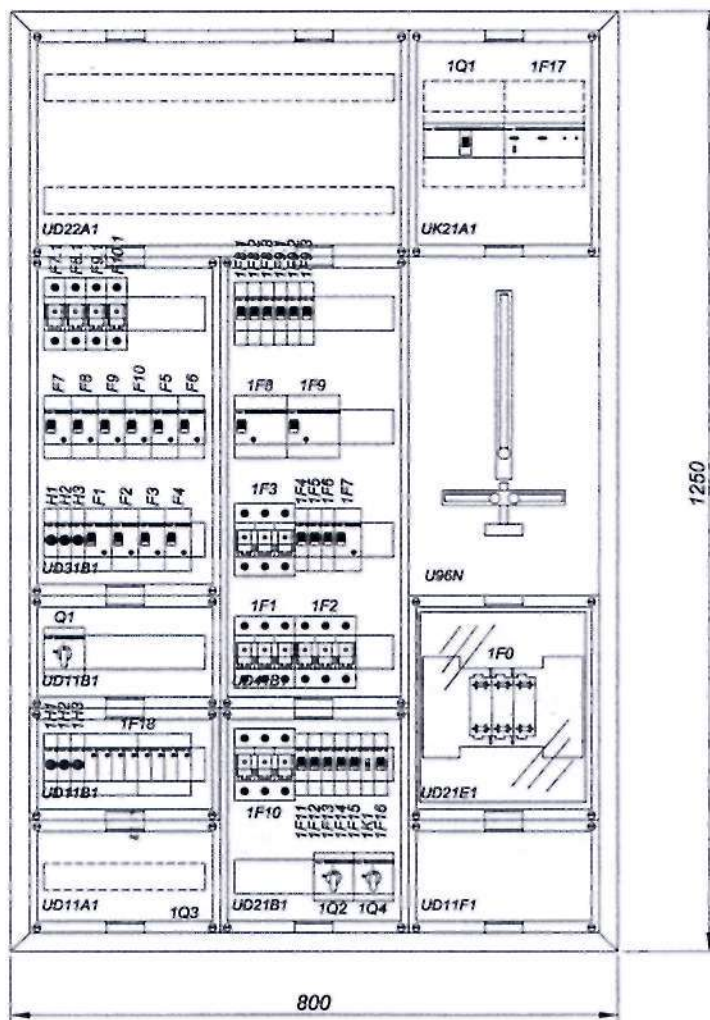
TABLICA TG - SCHEMAT



4	Date	07-2007	Nazwa rys.	TABLICA TG - SCHEMAT	Firma BTE Firma Elektryczna Dziąłowski Sp. z o.o. 39-331 Chorzelów, Chrzęstów 108 Tel. 017/5840180, e-mail - bte@bte.com.pl			
	Date	07-2007			Podziałka	Format	Masa	Nr rys.
	Date	07-2007				A3		BTE.165.02

ROZDZIELNIA RG

WIDOK PO ELEMENTÓW MODUŁOWYCH

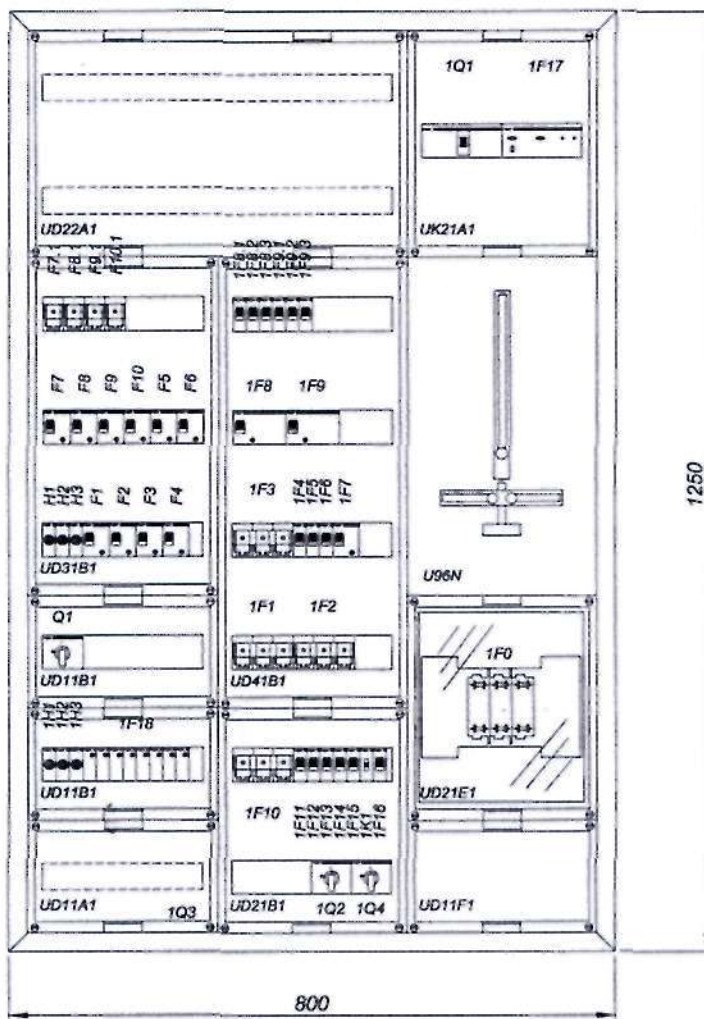


Zastosowano rozdzielnicę podtylnkową UNIVERS firmy HAGER typu FP83T 1250x800

		Funkcja	Imię i nazwisko	Nr upr.	Podpis	Obiekt	PROJEKTANT inż. Teodor Stec mgr inż. Bogdan Mical E-57/84 31/86 MODERNIZACJA INSTALACJI ELEKTRYCZNEJ W BUDYNKU URZĘDU GMINY W PADWI NARODOWEJ	Grupa Sch.
		Oprac.	Teodor Stec					
		Proj.	inż. Kazimierz Dziąłowski	E-57/84				
		Spr.	mgr inż. Bogdan Mical	31/86				
		Rys. nr	BTE.165.03			Nazwa rys.	TABLICA TG, TK - WIDOK ELEMENTÓW MODUŁOWYCH	
Lp.	Medykacja	Nazwisko	Data	Firma	Zast. rys.	Zast. przez		

ROZDZIELNIA RG

WIDOK PO OTWARCIU DRZWI



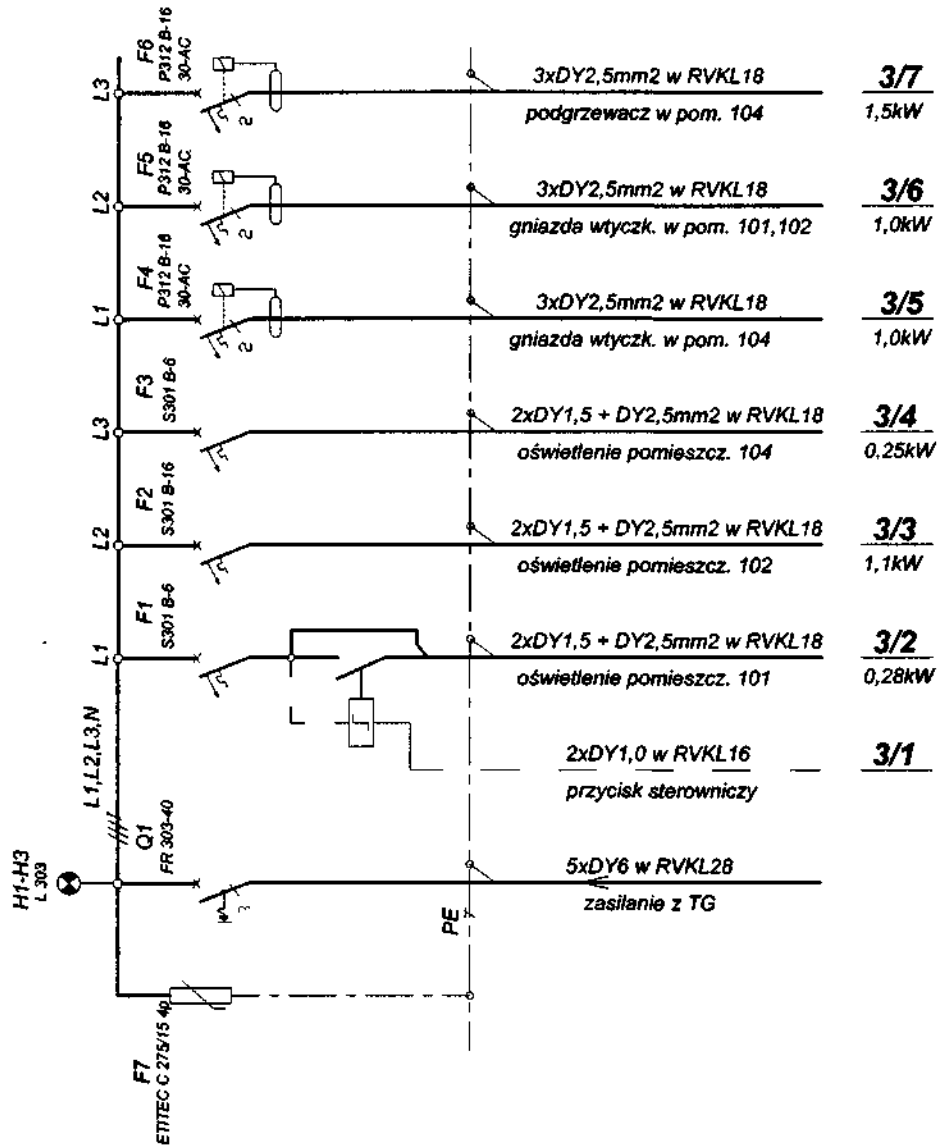
Zastosowano rozdzielnicę podtylnkową UNIVERS firmy HAGER typu FP83T 1250x800

PROJEKTANT
Kazimierz Działowski
 inż. Kazimierz Działowski
 mgr inż. Bogdan Mical

		Funkcja	Imię i nazwisko	Nr upr.	Podpis	Obiekt	
		Oprac.	Teodor Stec		<i>[Signature]</i>	MODERNIZACJA INSTALACJI ELEKTRYCZNEJ W BUDYNKU URZĘDU GMINY W PADWI NARODOWEJ	
		Proj.	inż. Kazimierz Działowski	E-57/84	<i>[Signature]</i>		
		Spr.	mgr inż. Bogdan Mical	31/96	<i>[Signature]</i>		
		Rys. nr	BTE.165.04			Nazwa rys.	Grupa
						TABLICA TG, TK - WIDOK PO OTWARCIU DRZWI	Sch.
Lp	Modyfikacja	Nazwisko	Data	Firma	Zast. rys.	Zast. przez	

SCHEMAT TABLICY T1

RWN 2 x 12



$P_i = 5,13kW$
 $P_B = 3,6kW$

Układ sieci TNS

			Funkcja	Imię i nazwisko	Nr upr.	Podpis	PROJEKTANT inż. Działowski mgr inż. Bogdan Mical ul. S2 ust. 2 pkt 2 15-10 ul. 1 pkt 4 Nazwa rys.	MODERNIZACJA INSTALACJI ELEKTRYCZNEJ W BUDYNKU URZĘDU GMINY W PADWI NARODOWEJ	Grupa	
			Oprac.	Teodor Stec					TABLICA T1 - SCHEMAT	Sch.
			Proj.	inż. Kazimierz Działowski	E-57/84					
			Spr.	mgr inż. Bogdan Mical	11/96					
			Rys. nr	BTE.165.06						
Lp.	Modyfikacja	Nazwisko	Data	Firma	Zast. rys.	Zast. przez				