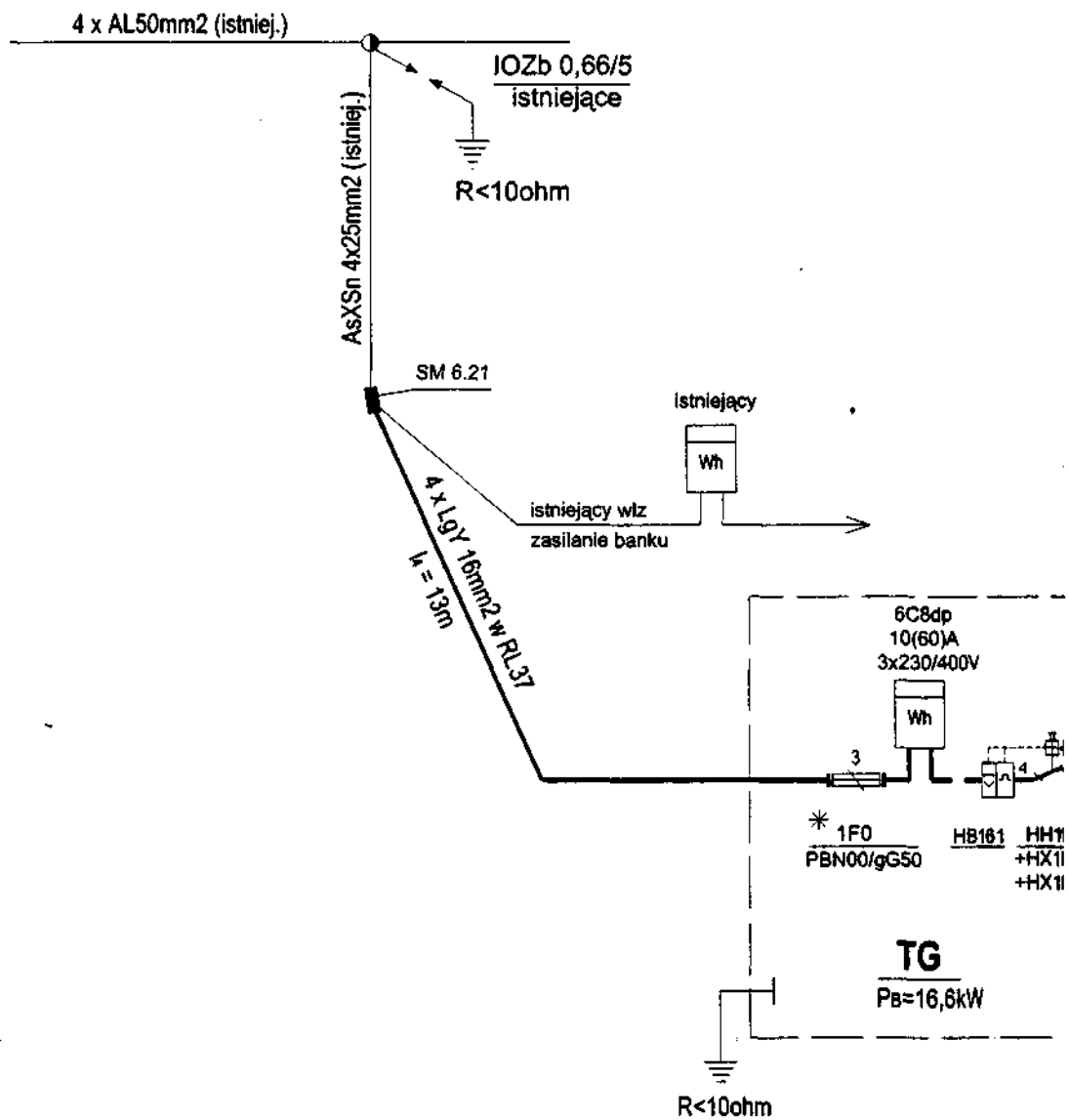


SCHEMAT Z



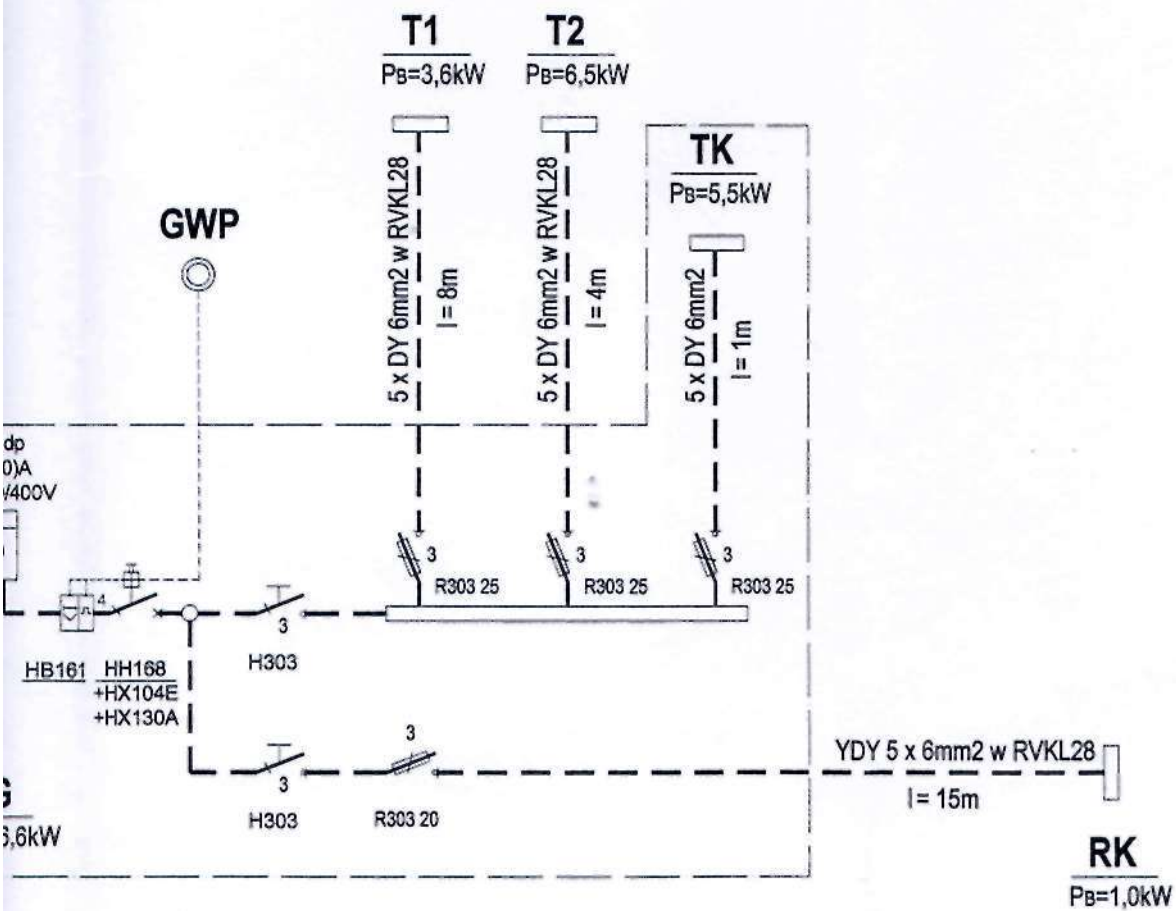
Obiekt:
MODERNIZACJA INSTALACJI ELEKTRYCZNEJ
W BUDYNKU URZEDU GMINY
W PADWI NARODOWEJ

Opracował Teodor Stec
Projektował inż. Kazimierz Działowski
Sprawdził mgr inż. Bogdan Micał

E-57/84
31/96

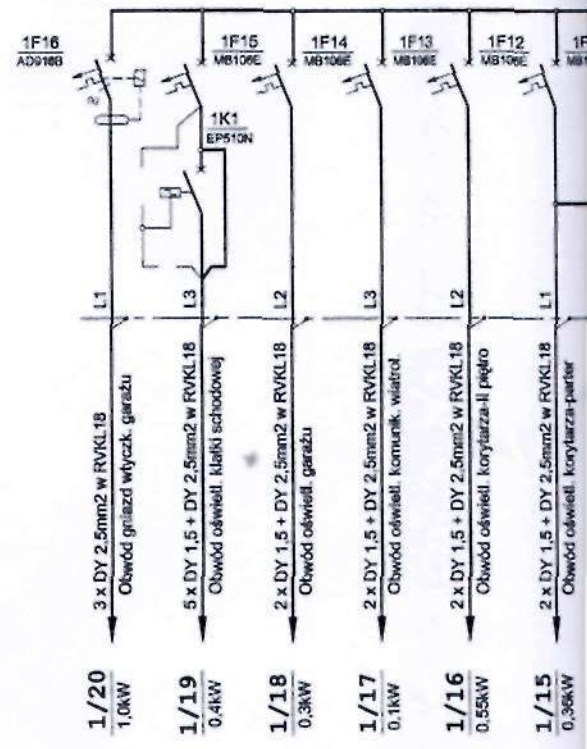
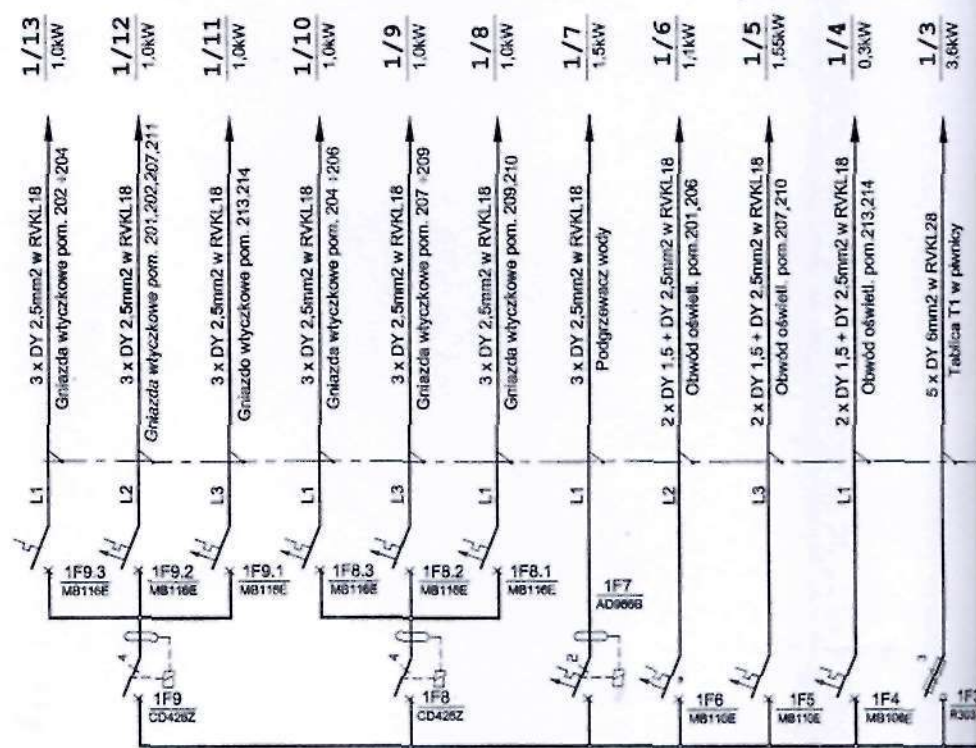
MAT ZASILANIA

URZAD GMINY



PROJEKTANT
[Signature]
 Inż. Kazimierz Działowski
 ul. ...
 ...

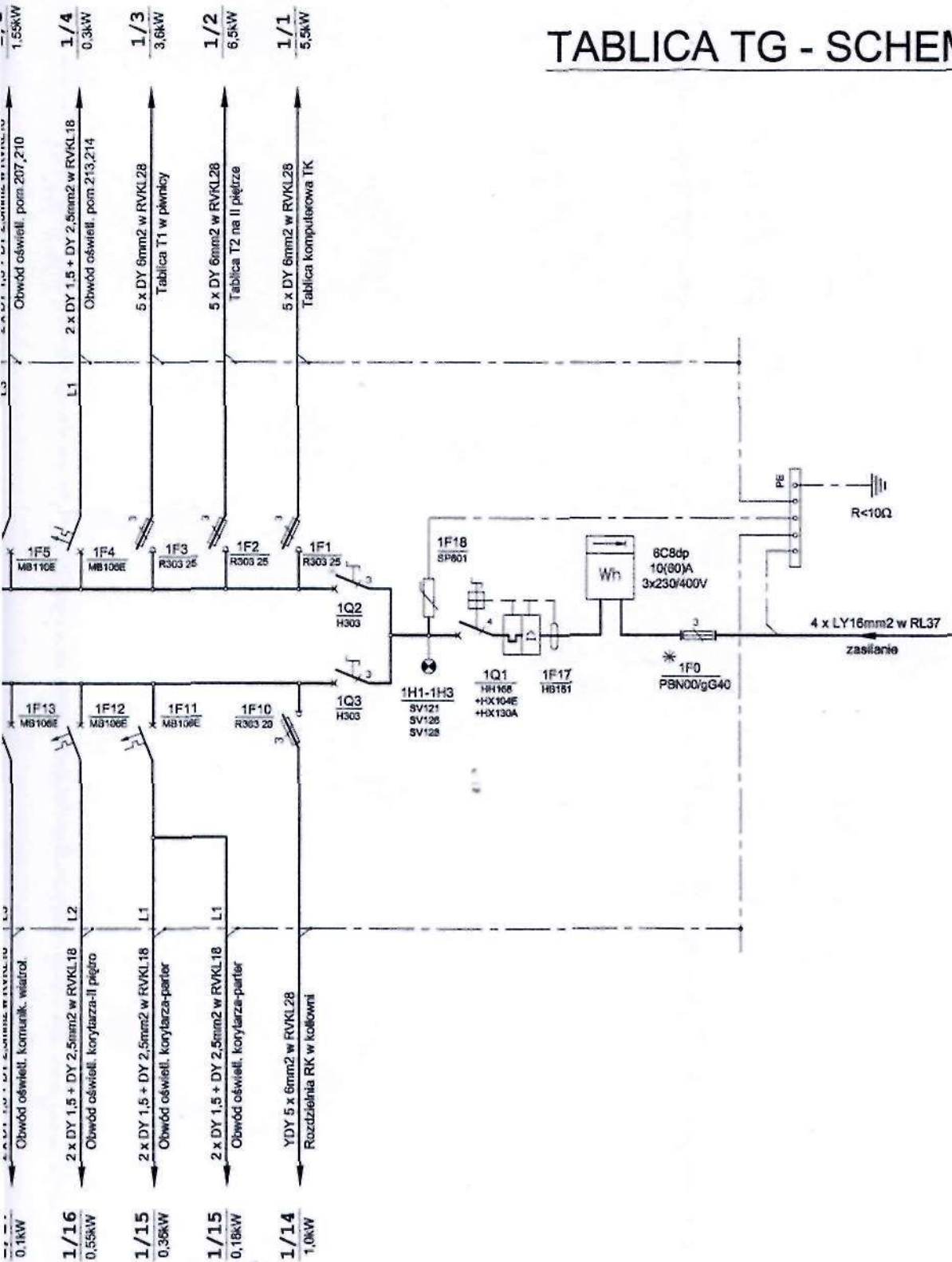
Data	08-2007	Nazwa rys.	39-300 MIELEC				
	08-2007		SCHEMAT ZASILANIA	Podziałka	Format	Masa	Nr rys.
	08-2007				A3		BTE.165.01



Obiekt:
 MODERNIZACJA INSTALACJI ELEKTRYCZNEJ
 W BUDYNKU URZĘDU GMINY
 W PADWI NARODOWEJ

Opracował	Teodor Stec	
Projektował	inż. Kazimierz Działowski	E-57/84
Sprawdził	mgr inż. Bogdan Micał	31/96

TABLICA TG - SCHEMAT



4	Date	07-2007	Nazwa rys.	TABLICA TG - SCHEMAT	Firma BTE Firma Elektryczna Dziąłowski Sp. z o.o. 39-331 Chorzelów, Chrzęstów 108 Tel. 017/5840180, e-mail - bte@bte.com.pl			
	Date	07-2007			Podziałka	Format	Masa	Nr rys.
	Date	07-2007				A3		BTE.165.02