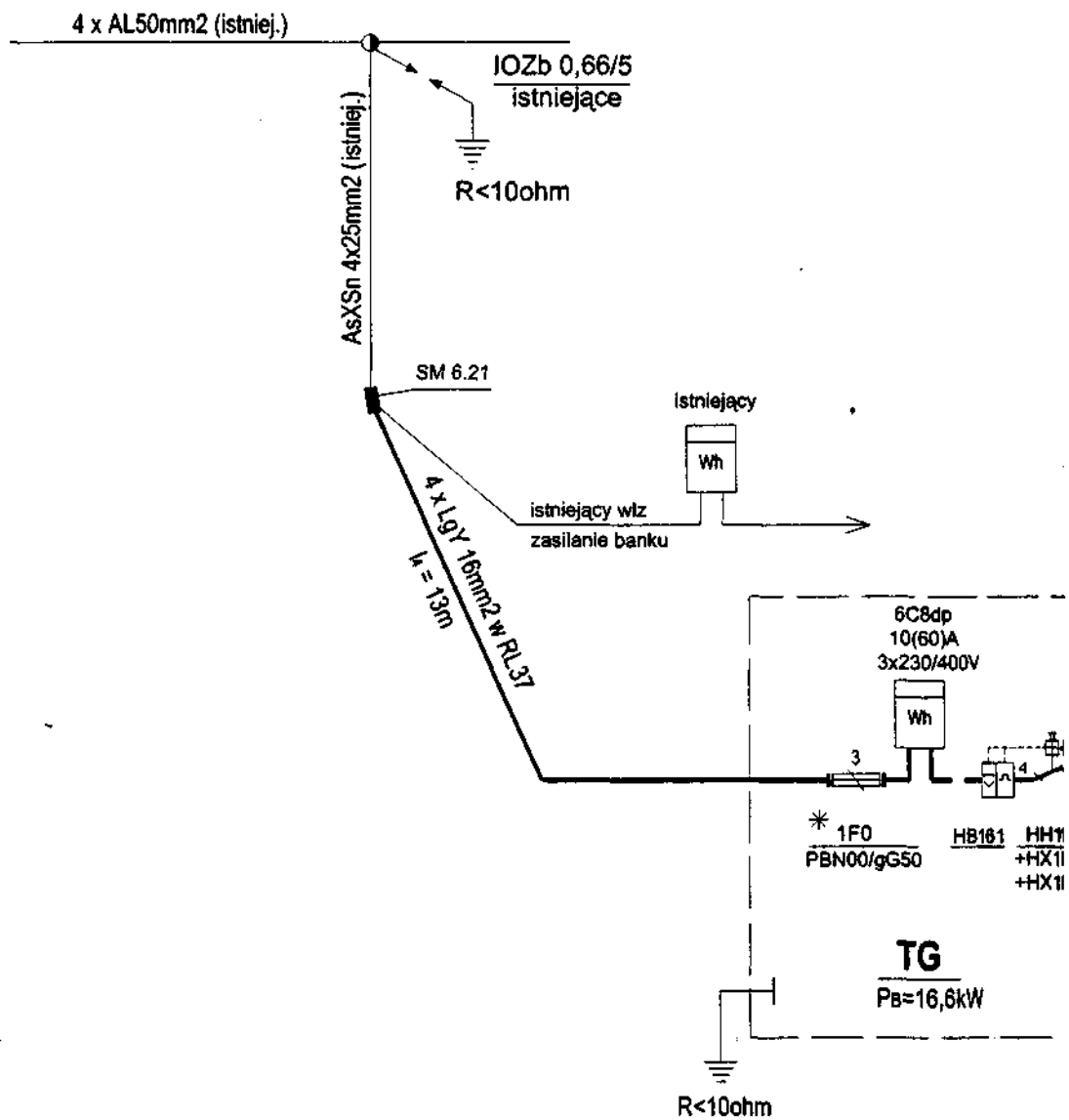


SCHEMAT Z



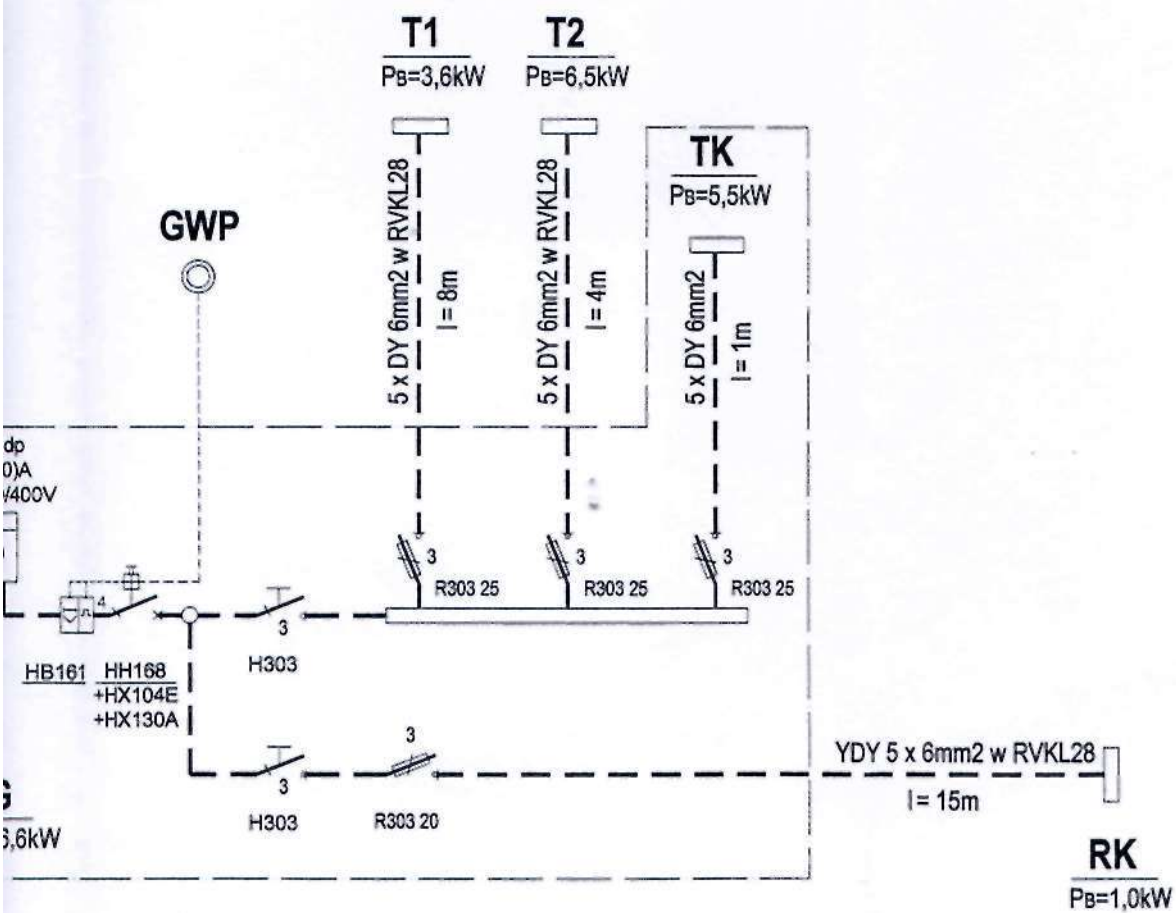
Obiekt:
MODERNIZACJA INSTALACJI ELEKTRYCZNEJ
W BUDYNKU URZEDU GMINY
W PADWI NARODOWEJ

Opracował Teodor Stec
Projektował inż. Kazimierz Działowski
Sprawdził mgr inż. Bogdan Micał

E-57/84
31/96

MAT ZASILANIA

URZAD GMINY



PROJEKTANT
 Inż. Kazimierz Działowski
 ul. ... 2-57
 ...
 ...
 ...

Data	08-2007	Nazwa rys.	39-300 MIELEC				
	08-2007		SCHEMAT ZASILANIA	Podziałka	Format	Masa	Nr rys.
	08-2007				A3		BTE.165.01