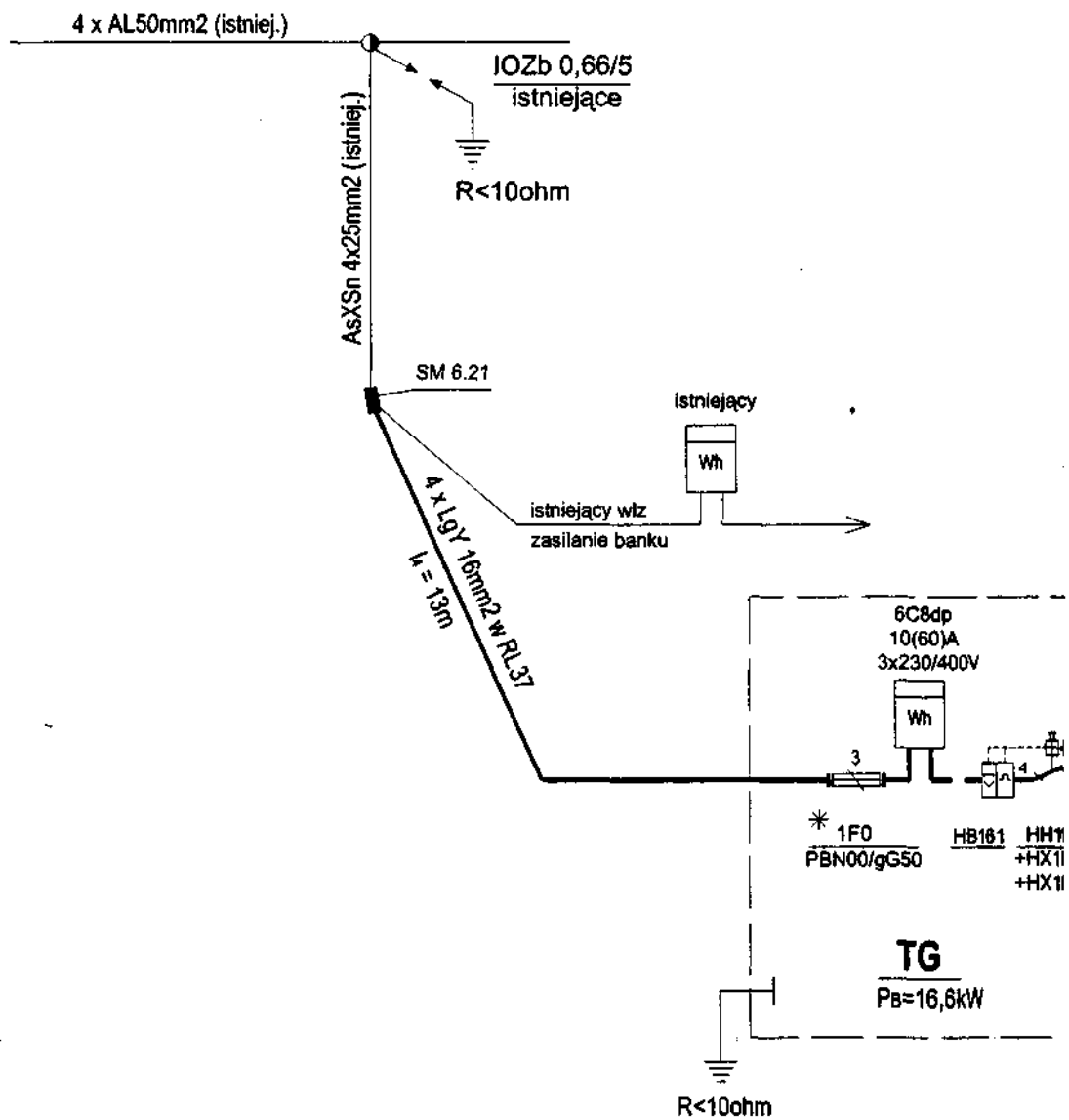


SCHEMAT Z



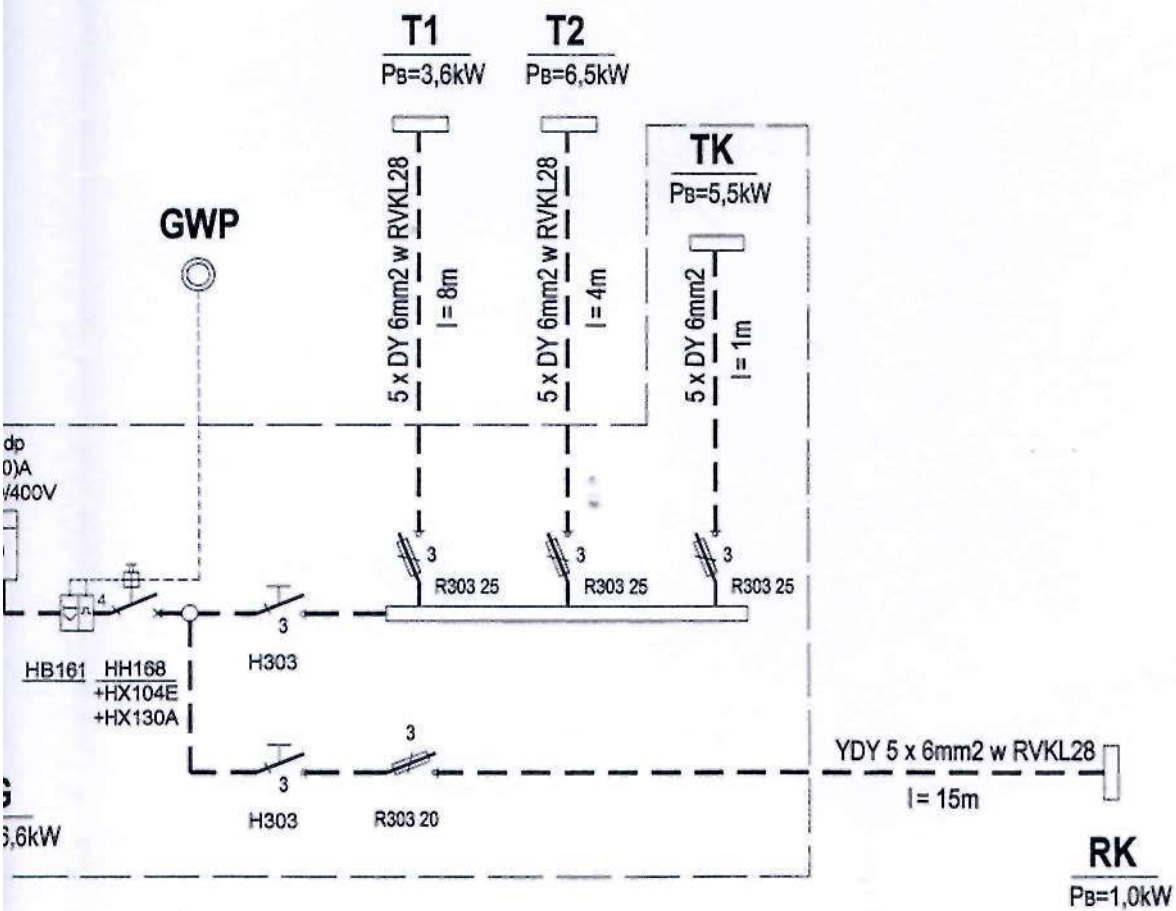
Obiekt:
MODERNIZACJA INSTALACJI ELEKTRYCZNEJ
W BUDYNKU URZEDU GMINY
W PADWI NARODOWEJ

Opracował Teodor Stec
Projektował inż. Kazimierz Działowski
Sprawdził mgr inż. Bogdan Micał

E-57/84
31/96

MAT ZASILANIA

URZAD GMINY



PROJEKTANT

Data 08-2007

Data 08-2007

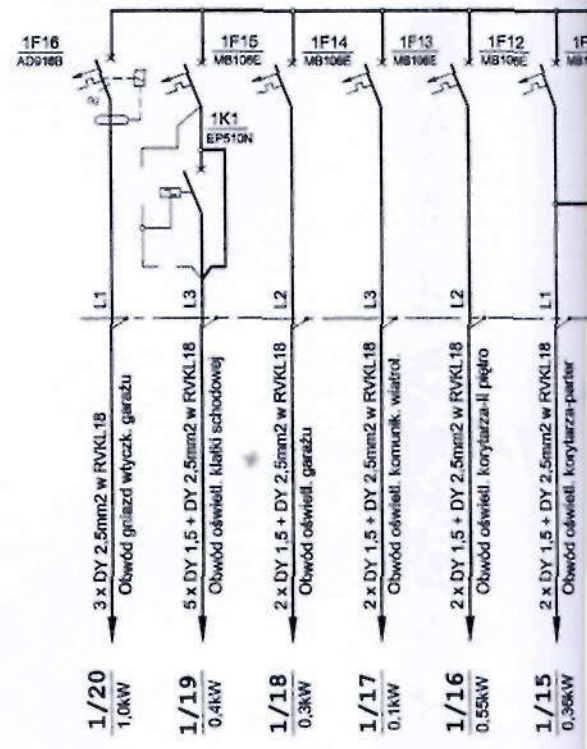
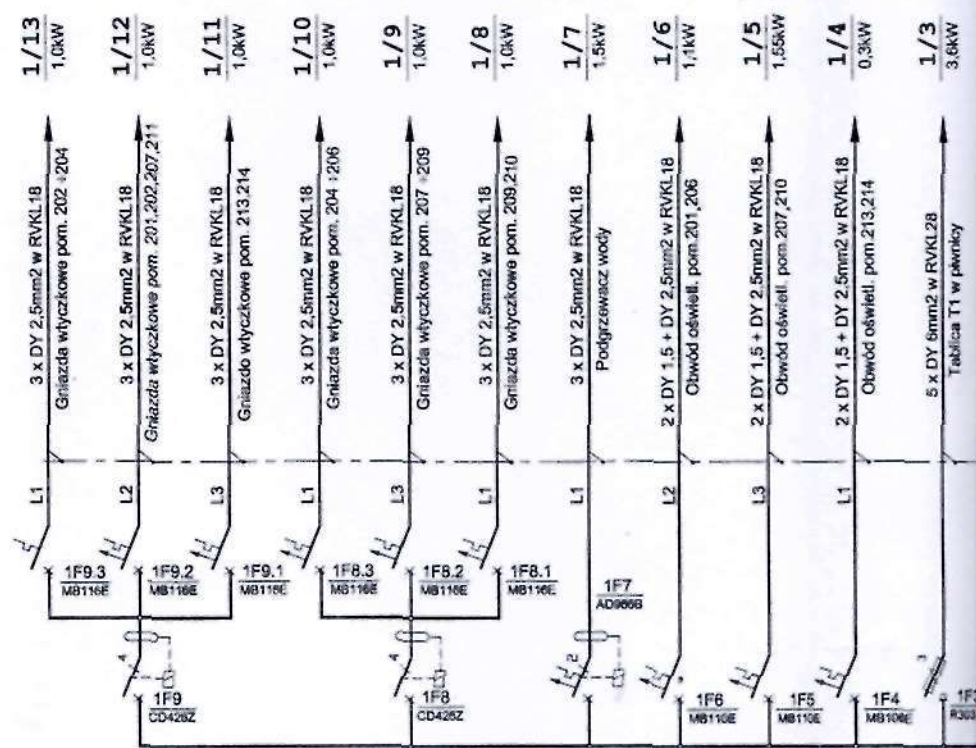
Data 08-2007

Nazwa rys.

SCHEMAT ZASILANIA

39-300 MIELEC

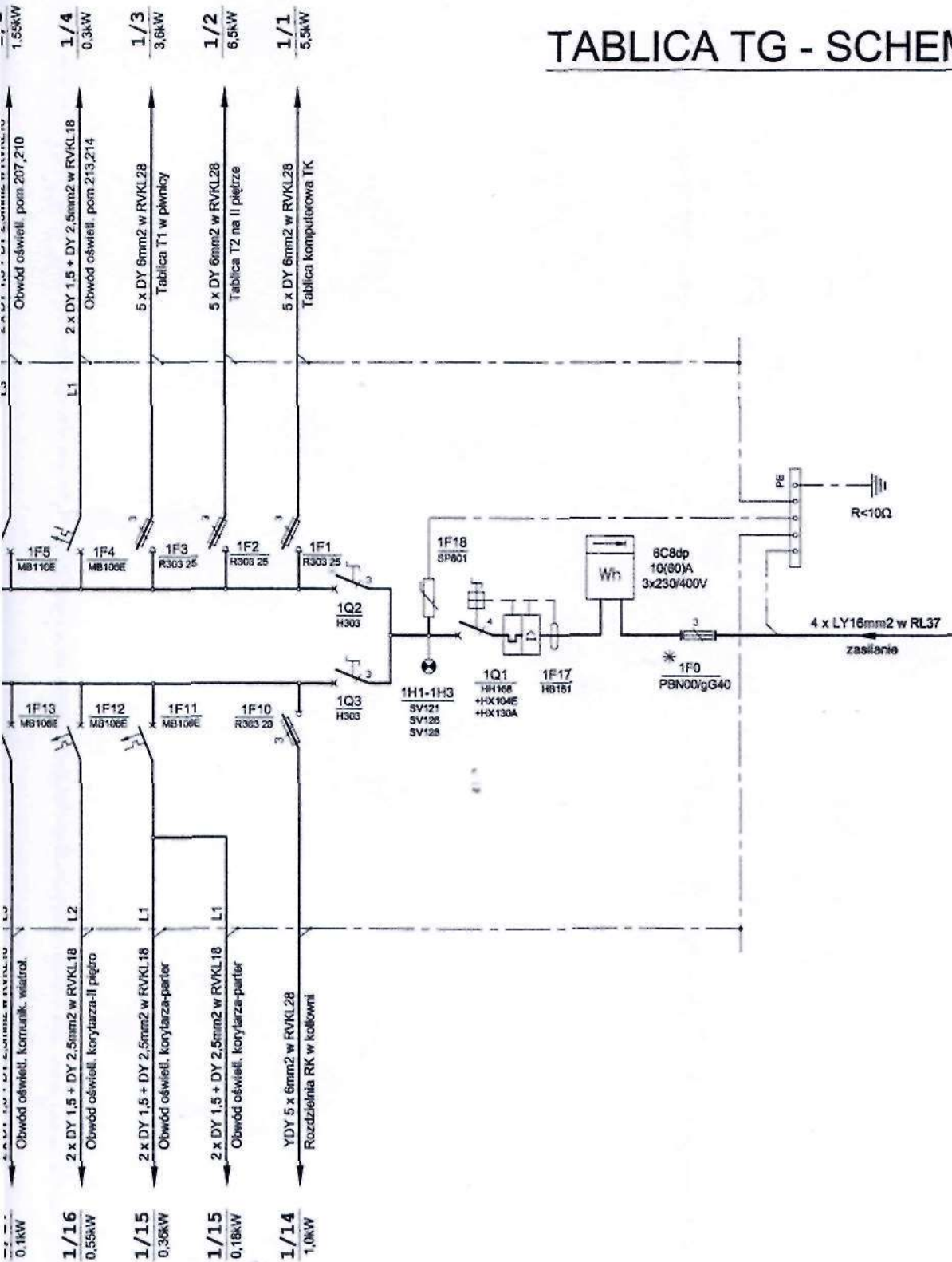
Podziałka	Format	Masa	Nr rys.
	A3		BTE.165.01



Obiekt:
 MODERNIZACJA INSTALACJI ELEKTRYCZNEJ
 W BUDYNKU URZĘDU GMINY
 W PADWI NARODOWEJ

Opracował	Teodor Stec	
Projektował	inż. Kazimierz Działowski	E-57/84
Sprawdził	mgr inż. Bogdan Micał	31/96

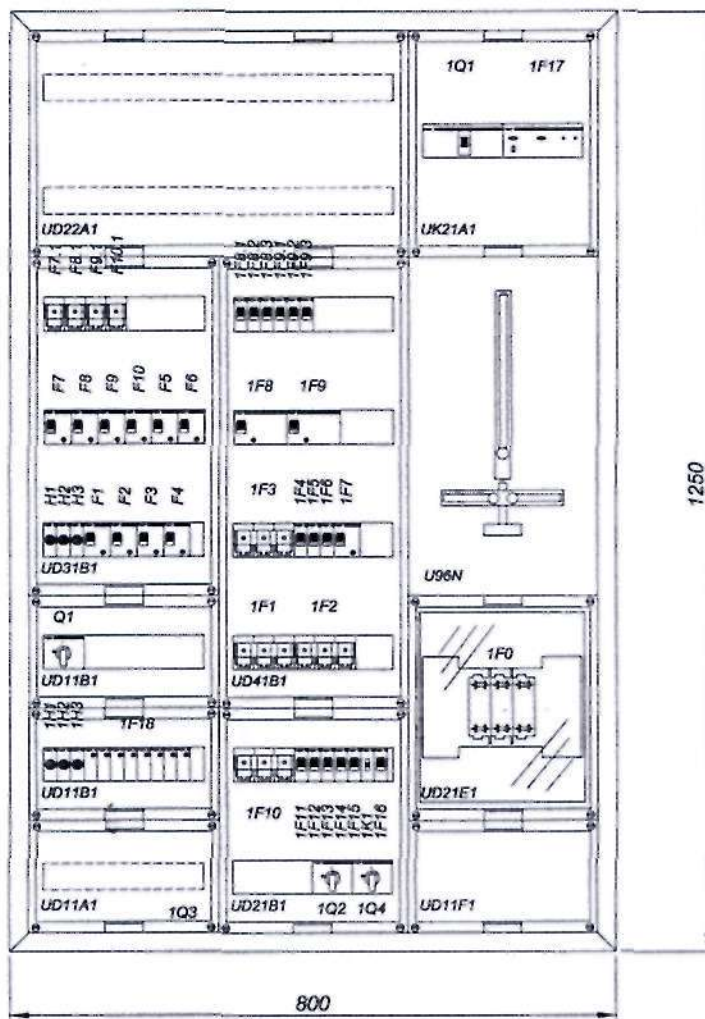
TABLICA TG - SCHEMAT



4	Date	07-2007	Nazwa rys.	TABLICA TG - SCHEMAT	Firma	BTE Firma Elektryczna Dziąłowski Sp. z o.o.		
	Date	07-2007				39-331 Chorzelów, Chrzęstów 108		
	Date	07-2007				Tel. 017/5840180, e-mail - bte@bte.com.pl		
3					Podziałka	Format	Masa	Nr rys.
						A3		BTE.165.02

ROZDZIELNIA RG

WIDOK PO OTWARCIU DRZWI



Zastosowano rozdzielnicę podtylnkową UNIVERS firmy HAGER typu FP83T 1250x800

PROJEKTANT
Kazimierz Działowski
 inż. Kazimierz Działowski
 mgr inż. Bogdan Mical

		Funkcja	Imię i nazwisko	Nr upr.	Podpis	Obiekt	
		Oprac.	Teodor Stec		<i>[Signature]</i>	MODERNIZACJA INSTALACJI ELEKTRYCZNEJ W BUDYNKU URZĘDU GMINY W PADWI NARODOWEJ	
		Proj.	inż. Kazimierz Działowski	E-57/84	<i>[Signature]</i>		
		Spr.	mgr inż. Bogdan Mical	31/96	<i>[Signature]</i>		
		Rys. nr	BTE.165.04			Nazwa rys.	Grupa
						TABLICA TG, TK - WIDOK PO OTWARCIU DRZWI	Sch.
Lp.	Modyfikacja	Nazwisko	Data	Firma	Zast. rys.	Zast. przez	