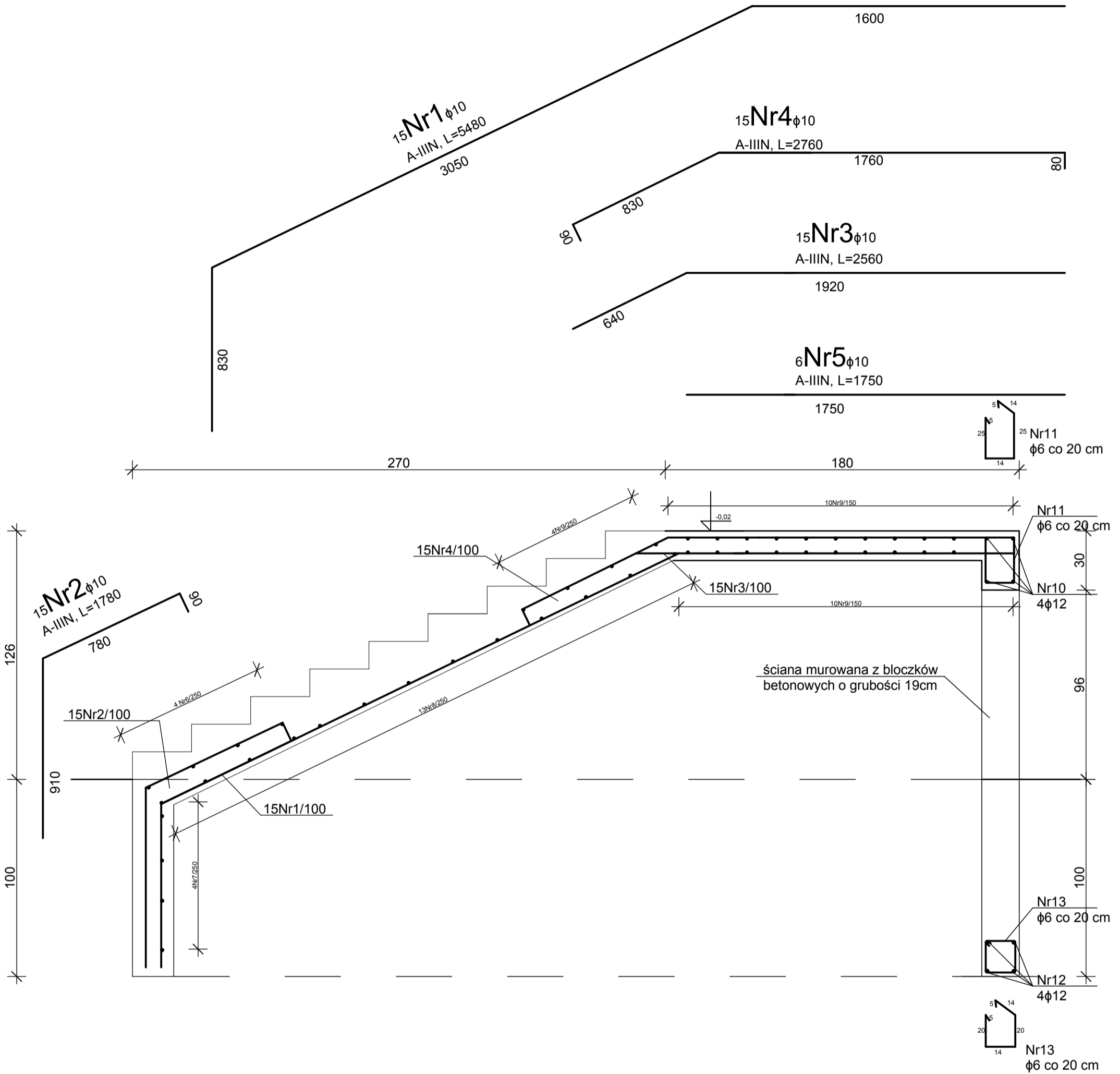


Przekrój A-A



PRACOWNIA PROJEKTOWA MARTA GAĞAŁA-WÓJCIK			
OBIEKT: PRZEBUDOWA I ZMIANA SPOSOBU UŻYTKOWANIA BUDYNKU			
ADRES BUDOWY: Padew Narodowa, dz. nr ewid. 1892			
INWESTOR: Gmina Padew Narodowa			DATA:
NAZWA RYSUNKU: ELEMENTY ŹELBETOWE		RYS. NR.: 7	SKALA: 1:20
PROJEKTANT: Marta Gağala-Wójcik	NR. UPRAWNIENI: B149/86 specj. konstr.-budowlana	PODPIS:	
OPRACOWANIE: Paulina Misiak			